

**tolles Apartment -Blick auf den Park - ideal für
Singles/Studenten**



Erkerfenster

Objektnummer: 8131/281

**Eine Immobilie von RED REAL ESTATES DEVELOPMENT
Bauträger und Immobilien GmbH**

Zahlen, Daten, Fakten

Art:	Wohnung - Etage
Land:	Österreich
PLZ/Ort:	1180 Wien
Zustand:	Gepflegt
Alter:	Neubau
Wohnfläche:	39,50 m ²
Zimmer:	1
Bäder:	1
WC:	1
Stellplätze:	1
Gesamtmiete	736,93 €
Kaltmiete (netto)	608,93 €
Kaltmiete	736,93 €
Betriebskosten:	128,00 €
Provisionsangabe:	

Gemäß Erstauftraggeberprinzip bezahlt der Abgeber die Provision.

Ihr Ansprechpartner

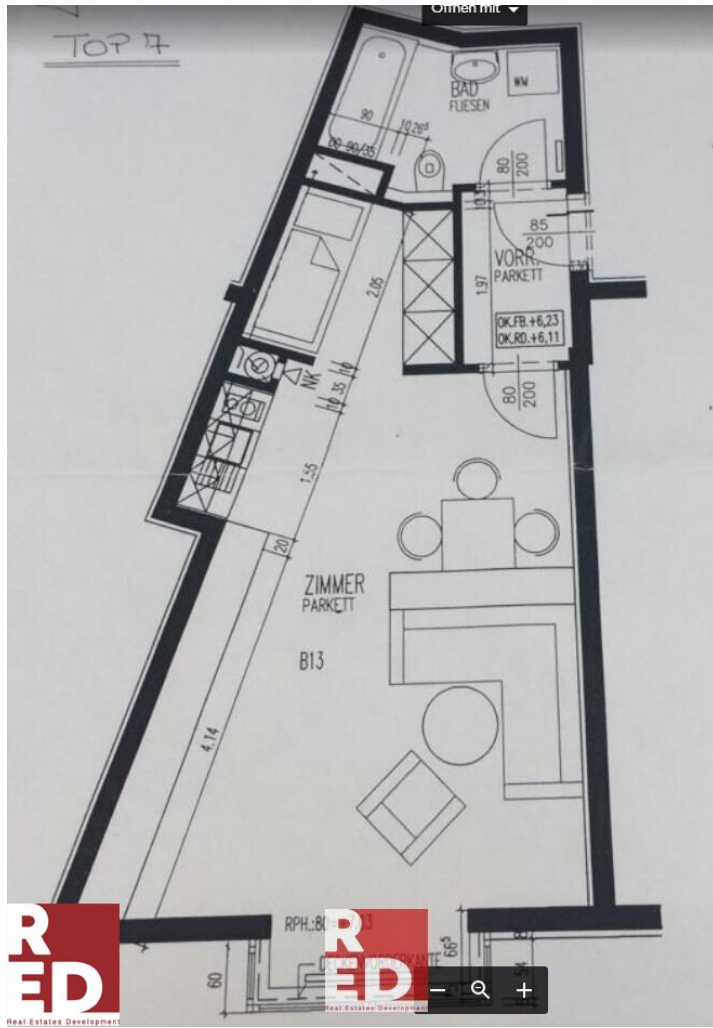


Dipl.Ing. Stella Lessmann

RED REAL ESTATES DEVELOPMENT Bauträger und Immobilien GmbH
Sterngasse 3 / 2 / 6
1010 Wien

H +43 676 5063031









Objektbeschreibung

Blick ins Grüne- Lebensfreude spüren-

MIETE inklusiv Garagenplatz

Hier kann man sich wohlfühlen, ein modernes EINZIMMER-Apartment

mit Panoramafenster direkter Blick in den Park.

Miete + Betriebskosten zuzüglich Heizung und Warmwasser Aconto von monatlich 63,07 Euro welches zusammen Euro 800,- monatlich ausmacht.

nur Strom ist extra Wenn Sie einen Tiefgaragenplatz dazu möchten, der kostet: inkl.Ust 120,-

Über den Vorraum gelangt man zum einen in das große Bad mit Wanne, WC, Waschbecken und Waschmaschine und zum anderen in das große Zimmer. Eine offene Küchenzeile mit Kühlschrank, Mikrowelle Spüle und Schränke und ein anschließender Schrankraum mit großen Schiebetüren bieten genügend Platz. Ideal für eine Person, die in einem guten Bezirk wohnen möchte .

Lebensfreude spüren- willkommen in ihrem neuen Zuhause !

Wir weisen darauf hin, dass zwischen dem Vermittler und dem zu vermittelnden Dritten ein familiäres oder wirtschaftliches Naheverhältnis besteht.

Der Immobilienmakler erklärt, dass er – entgegen dem in der Immobilienwirtschaft üblichen Geschäftsgebrauch des Doppelmaklers – einseitig nur für den Vermieter tätig ist.

RED Real Estates Development Immobilien und Bauträger GmbH

Sterngasse 3/2/6

1010 Wien

s.lessmann@immo.red

+43 676 5063031

www.immo.red

Infrastruktur / Entfernungen

Gesundheit

Arzt <500m
Apotheke <500m
Klinik <500m
Krankenhaus <1.000m

Kinder & Schulen

Schule <500m
Kindergarten <500m
Universität <1.000m
Höhere Schule <500m

Nahversorgung

Supermarkt <500m
Bäckerei <500m
Einkaufszentrum <1.000m

Sonstige

Geldautomat <500m
Bank <500m
Post <500m
Polizei <500m

Verkehr

Bus <500m
U-Bahn <1.000m
Straßenbahn <500m
Bahnhof <1.000m
Autobahnanschluss <2.500m

Angaben Entfernung Luftlinie / Quelle: OpenStreetMap