

**Container 8 m<sup>2</sup> zu vermieten PROVISIONSFREI!!!**



**Objektnummer: 7897/71**

**Eine Immobilie von Schöneres Wohnen**

## Zahlen, Daten, Fakten

<b>Art:</b>	Sonstige - Sonstige
<b>Land:</b>	Österreich
<b>PLZ/Ort:</b>	2601 Sollenau
<b>Nutzfläche:</b>	8,00 m <sup>2</sup>
<b>Gesamtmiete</b>	99,60 €
<b>Kaltmiete (netto)</b>	83,00 €
<b>Kaltmiete</b>	83,00 €
<b>USt.:</b>	16,60 €

## Ihr Ansprechpartner

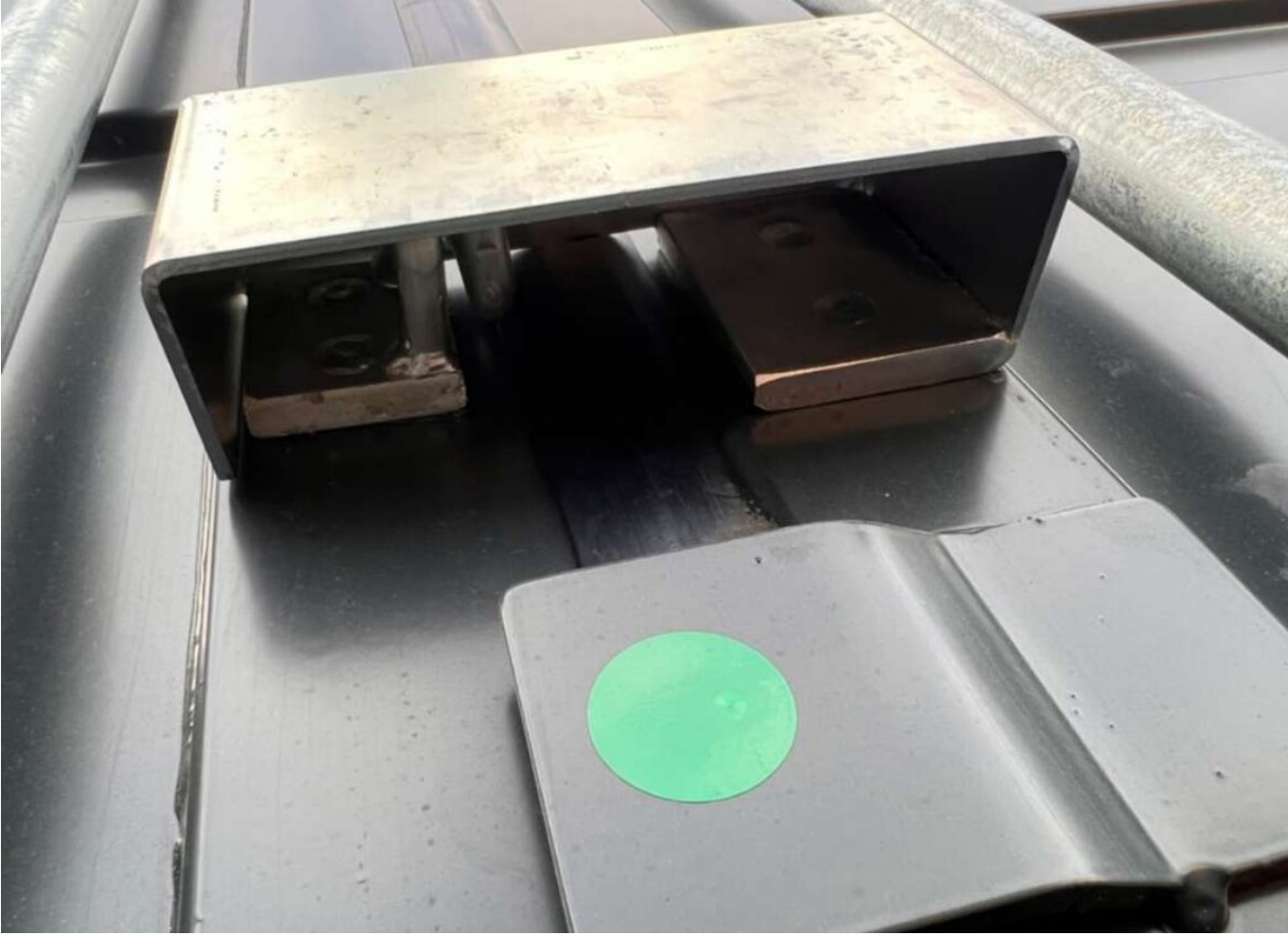
**Andrea Schier**

Schöneres Wohnen  
Blumauerstraße 200A  
2601 Sollenau

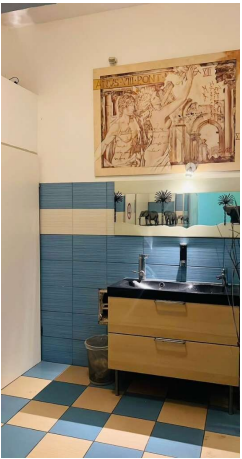
H 06764214210

Gerne stehe ich Ihnen für weitere Informationen oder einen Besichtigungstermin zur Verfügung.









# Objektbeschreibung

Ab sofort verfügbar!

Standort Sollenau

Inklusive Sicherheitsverschluss

Preis per Monat 83 Euro netto inkl. Betriebskosten

Kautions 3 BMM

Quartalsweise Abrechnung

Zutritt auf unser Gelände 365 Tage

0-24 h möglich

## Infrastruktur / Entfernungen

### Gesundheit

Arzt <3.000m

Apotheke <4.000m

Klinik <9.000m

### Kinder & Schulen

Kindergarten <2.500m

Schule <3.000m

Universität <8.000m

### Nahversorgung

Supermarkt <3.000m

Bäckerei <1.000m

Einkaufszentrum <5.500m

**Sonstige**

Bank <3.000m

Geldautomat <3.000m

Post <3.000m

Polizei <3.000m

**Verkehr**

Bus <1.000m

Bahnhof <3.000m

Autobahnanschluss <5.500m

Flughafen <7.000m

Angaben Entfernung Luftlinie / Quelle: OpenStreetMap