

## **BASTLERWOHNUNG - 4 Zimmer in zentraler Lage von Leoben**



**Objektnummer: 7278/42295**

**Eine Immobilie von STIWOG Immobilien GmbH**

## Zahlen, Daten, Fakten

Adresse	Kaiserfeldgasse 10
Art:	Wohnung
Land:	Österreich
PLZ/Ort:	8700 Leoben
Alter:	Altbau
Wohnfläche:	143,60 m <sup>2</sup>
Zimmer:	4,50
Bäder:	1
WC:	2
Heizwärmebedarf:	206,00 kWh / m <sup>2</sup> * a
Gesamtmiete	749,14 €
Kaltemiete (netto)	480,00 €
Kaltemiete	681,04 €
Betriebskosten:	201,04 €
USt.:	68,10 €
Infos zu Preis:	

zzgl. eigene Stromanmeldung

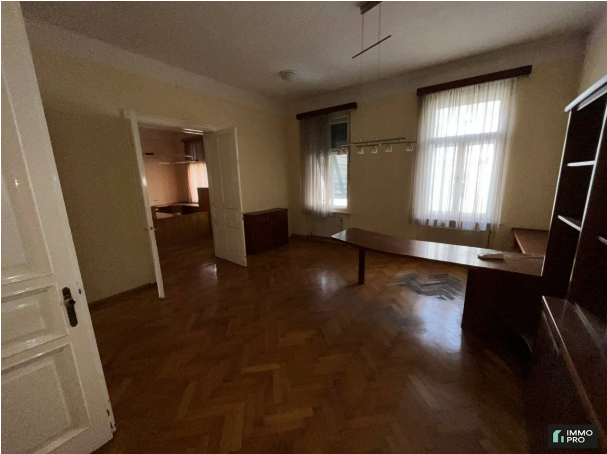
### Provisionsangabe:

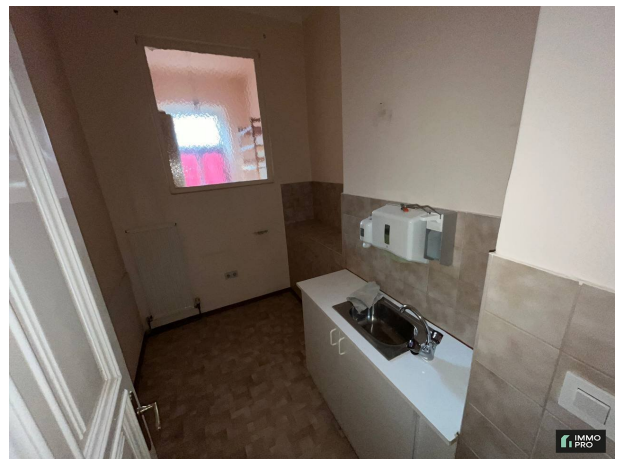
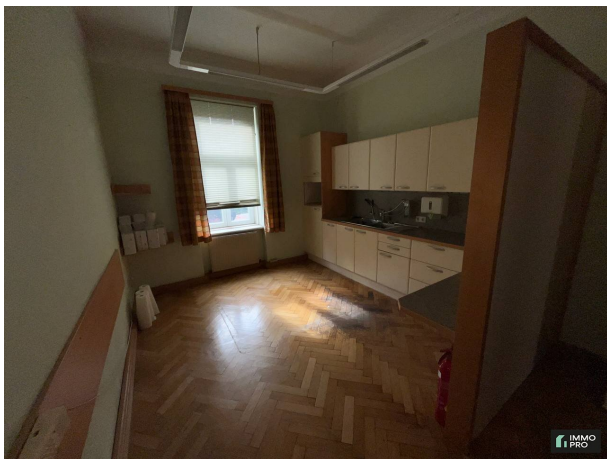
Gemäß Erstauftraggeberprinzip bezahlt der Abgeber die Provision.

## Ihr Ansprechpartner



**Immobilienervice Leoben**









## Objektbeschreibung

Zur Vermietung gelangt diese zentral gelegene 4-Zimmer-Wohnung bestehend aus:

- Vorraum,
- 4 große separat begehbare Zimmer,
- Küche inkl. Einbauküche,
- Badezimmer mit WC,
- separates WC,
- eigene Stromanmeldung
- Beheizung über eigene Gasetagenheizung (Kombitherme für die Warmwasseraufbereitung).

Wir weisen darauf hin, dass zwischen dem Vermittler und dem zu vermittelnden Dritten ein familiäres oder wirtschaftliches Naheverhältnis besteht.

Der Immobilienmakler erklärt, dass er – entgegen dem in der Immobilienwirtschaft üblichen Geschäftsgebrauch des Doppelmaklers – einseitig nur für den Vermieter tätig ist.

### Infrastruktur / Entfernungen

#### **Gesundheit**

Arzt <25m

Apotheke <175m

Krankenhaus <775m

#### **Kinder & Schulen**

Schule <400m

Kindergarten <425m

Universität <150m  
Höhere Schule <350m

### **Nahversorgung**

Supermarkt <300m  
Bäckerei <325m  
Einkaufszentrum <300m

### **Sonstige**

Bank <250m  
Geldautomat <250m  
Post <250m  
Polizei <375m

### **Verkehr**

Bus <50m  
Autobahnanschluss <2.400m  
Bahnhof <400m  
Flughafen <9.750m

Angaben Entfernung Luftlinie / Quelle: OpenStreetMap