

# Tolles Baugrundstück für Ihr Eigenheim in Grenznähe



**Objektnummer: 5681/458**

**Eine Immobilie von Rimo Immobilien GmbH**

## Zahlen, Daten, Fakten

Adresse	Alte Landstraße
Art:	Grundstück - Baugrund Eigenheim
Land:	Österreich
PLZ/Ort:	6800 Feldkirch
Kaufpreis:	679.000,00 €
Provisionsangabe:	

3% des Kaufpreises zzgl. 20% USt.

## Ihr Ansprechpartner



### Mag. Daniel Ströhle

Rimo Immobilien GmbH  
Marktplatz 7  
6800 Feldkirch

T +43 5522 39303 21

Gerne stehe ich Ihnen für weitere Informationen oder einen Besichtigungstermin zur Verfügung.

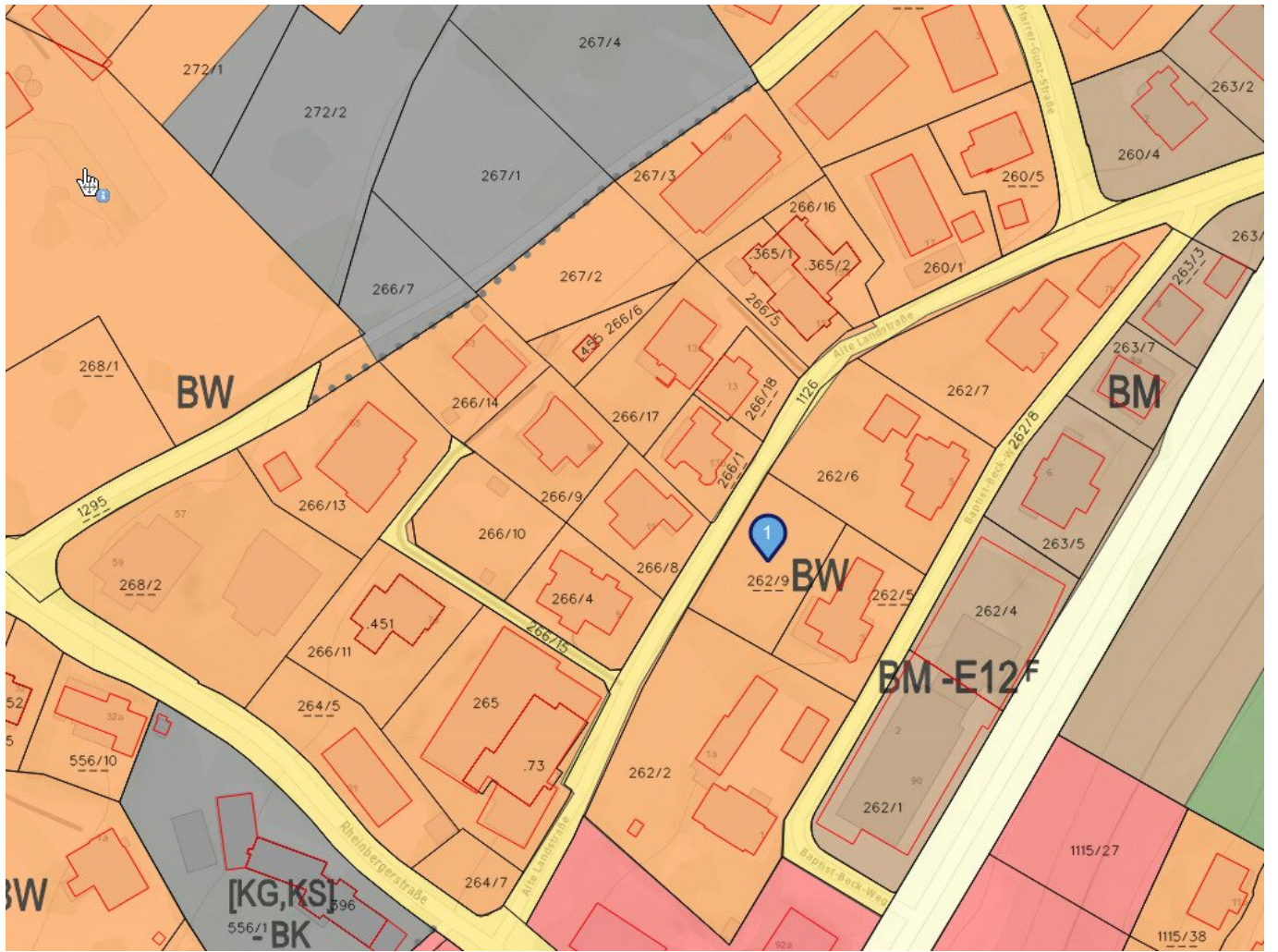




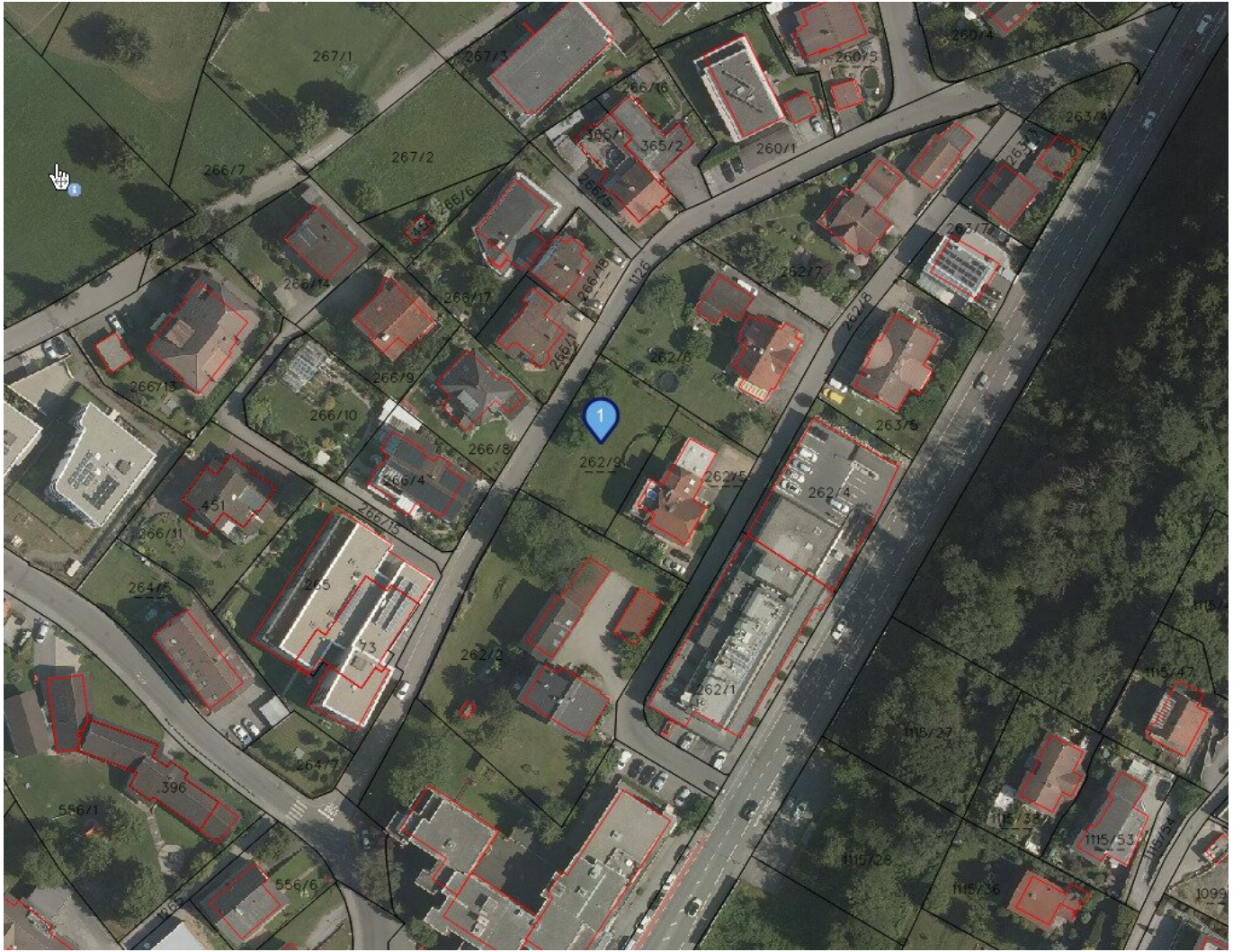












## Objektbeschreibung

Dieses Grundstück ist als Baufläche Wohngebiet (BW) gewidmet. Mit der Größe von ca. 702 m<sup>2</sup> eignet es sich hervorragend für ein repräsentatives "Häuschen".

Laut aktueller **Baugrundlagenbestimmung** ist die

- **max. Baunutzzahl bei 100** und die **max. Höchstgeschosszahl bei 4**
- **min. Baunutzzahl bei 70** und die **min. Höchstgeschosszahl bei 3**

Bei Interesse senden wir Ihnen die Baugrundlagenbestimmung gerne zu.

Das Grundstück ist erschlossen (Gas, Strom, etc.) - gerne übermitteln wir Ihnen diese Informationen.

Wir freuen uns auf Ihre Anfrage.

Unsere Angaben beziehen sich auf die Auskünfte des Eigentümers. Irrtum und Änderungen vorbehalten.

**Noch nichts gefunden? Wir informieren Sie über geeignete Immobilienangebote noch vor allen anderen.**

Legen Sie jetzt kostenlos Ihren individuellen Suchagenten unter folgendem Link an. Wir schicken Ihnen passende Immobilien exklusiv vorab zu.

[Suchagent anlegen](#)

Der Vermittler ist als Doppelmakler tätig.

**Infrastruktur / Entfernungen**

**Gesundheit**

Arzt <525m  
Apotheke <175m  
Krankenhaus <400m

### **Kinder & Schulen**

Schule <200m  
Kindergarten <150m  
Höhere Schule <200m  
Universität <1.275m

### **Nahversorgung**

Supermarkt <75m  
Bäckerei <250m  
Einkaufszentrum <3.125m

### **Sonstige**

Bank <150m  
Geldautomat <475m  
Post <425m  
Polizei <1.025m

### **Verkehr**

Bus <175m  
Bahnhof <575m  
Autobahnanschluss <2.500m

Angaben Entfernung Luftlinie / Quelle: OpenStreetMap