

**Residenz-Brunnenmarkt: Modern-Elegant Living in
Vienna's Prime Location - Kurz vor Fertigstellung!**



Objektnummer: 5561/2315

Eine Immobilie von Wohnkader GmbH

Zahlen, Daten, Fakten

Art:	Wohnung - Etage
Land:	Österreich
PLZ/Ort:	1160 Wien
Baujahr:	1900
Zustand:	Erstbezug
Alter:	Altbau
Wohnfläche:	63,01 m ²
Nutzfläche:	63,01 m ²
Verkaufsfläche:	63,01 m ²
Zimmer:	3
Bäder:	1
WC:	1
Heizwärmebedarf:	B 29,66 kWh / m ² * a
Kaufpreis:	383.350,00 €
Provisionsangabe:	

3% des Kaufpreises zzgl. 20% USt.

Ihr Ansprechpartner



Mag. Mariya Stazic

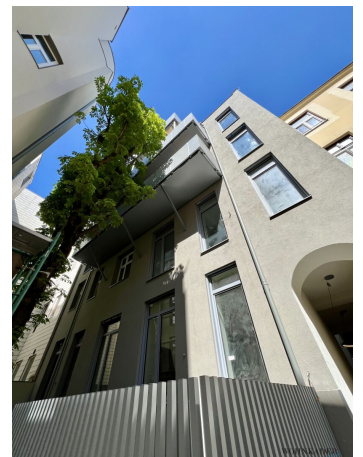
Wohnkader GmbH
Fleischmarkt 14/9
1010 Wien

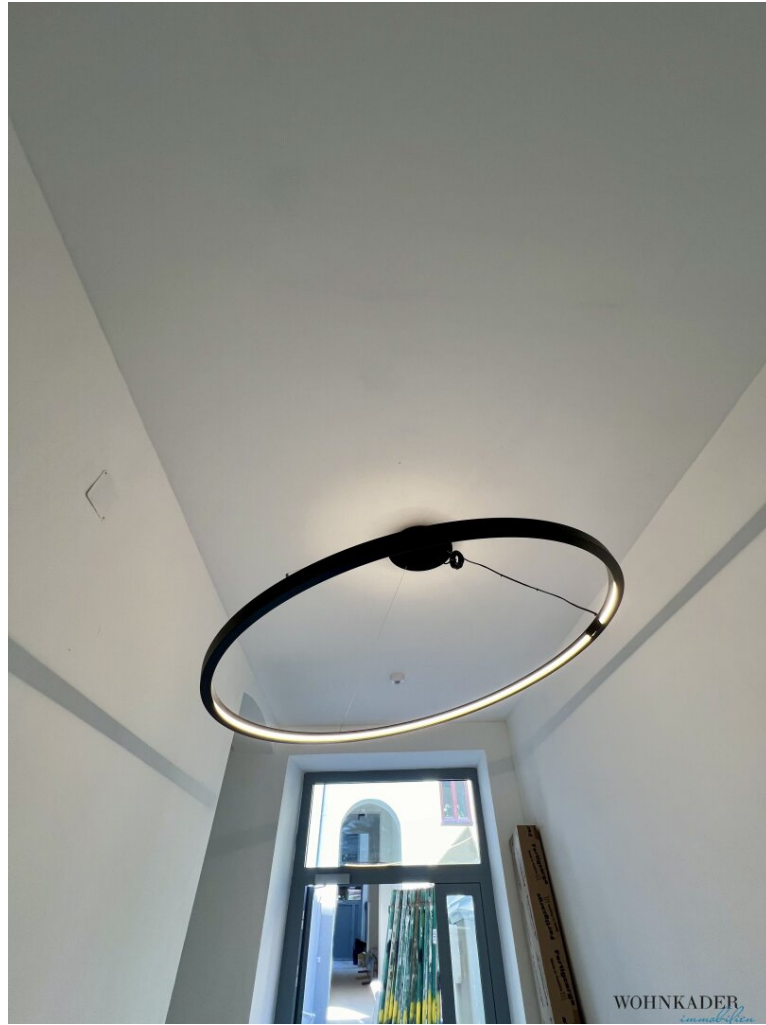
T +43 676 542 73 64

H +43 676 540 55 29

Gerne stehe ich Ihnen
Verfügung.

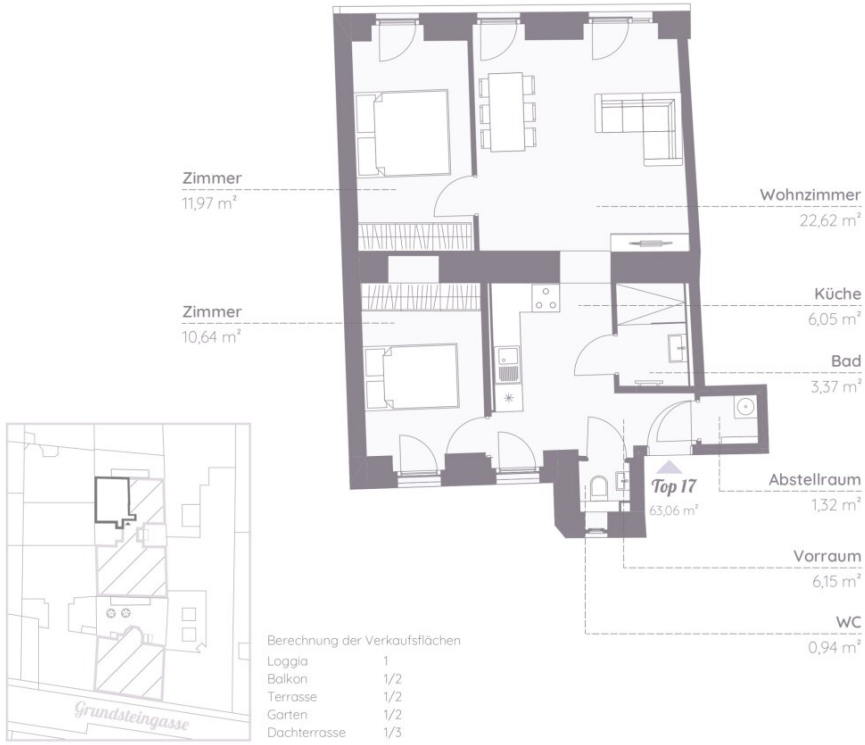
termin zur





WOHNKADER
immobilien

Die planliche Darstellung der Wohneinheiten in den Verkaufsplänen dient lediglich der Illustration über die Raumaufteilung. Da im Zuge des behördlichen Genehmigungsverfahrens vereinzelt Widmungsänderungen von einzelnen Zimmern möglich sind, wird seitens der AK Projektentwicklung GmbH und seitens der Vermarktungsunternehmen keine Gewähr für die tatsächliche Ausführung übernommen.



Top 17

Grundsteingasse 38
1160 Wien

1.Obergeschoss Haus 3

Vorraum	6,15 m ²
WC	0,94 m ²
Bad	3,37 m ²
Abstellraum	1,32 m ²
Küche	6,05 m ²
Wohnzimmer	22,62 m ²
Zimmer	10,64 m ²
Zimmer	11,97 m ²
Wohnfläche	63,06 m²
Verkaufsfläche	63,06 m²

Objektbeschreibung

Projektbeschreibung:

Residenz-Brunnenmarkt: Ihr einzigartiges Zuhause in Wien

Residenz-Brunnenmarkt ist ein außergewöhnliches Wohnprojekt mit drei einzigartigen Gebäudetrakten: dem straßenseitigen Trakt, dem zentralen Trakt und dem Hoftrakt. Dank dieser vielfältigen Gestaltung bietet die Anlage eine breite Palette von Wohnmöglichkeiten, die jedem Lebensstil gerecht werden. Von geräumigen Gartenwohnungen über gemütliche Einheiten mit und ohne Balkon bis hin zu exquisiten Penthouses auf den oberen Etagen ist für jeden Geschmack etwas dabei.

Einzigartige Highlights:

- **Private Dachterrassen:** Jedes Penthouse verfügt über eine eigene private Dachterrasse, die eine atemberaubende Aussicht bietet und ein unvergleichliches Wohngefühl ermöglicht. Diese exklusive Ausstattung ist einzigartig auf dem Markt und bietet den Bewohnern ein Höchstmaß an Privatsphäre und Luxus.
- **Hochwertige Ausstattung:** Die Wohnungen in Residenz-Brunnenmarkt zeichnen sich durch ihre makellose Verarbeitung und Liebe zum Detail aus. Die Innenräume begeistern mit hochwertigen Parkettböden, Fußbodenheizung und luxuriösen Marmorbädern. Die Klimaanlage in den Penthouses sorgt für höchsten Komfort, besonders in den heißen Sommermonaten.

Aktueller Stand des Projekts:

Das Projekt Residenz-Brunnenmarkt glänzt kurz vor der Fertigstellung! Die Fassade des Hauses präsentiert sich in ihrer vollen Pracht, während das moderne und einladende Entre bereits fertiggestellt ist. Das Stiegenhaus wird in den folgenden Wochen fertiggestellt sein, und die Wohnungen können bald bezogen werden. In diesem Haus ist für jeden etwas dabei! Von intelligent geplanten 2-Zimmerwohnungen mit und ohne Balkon bis hin zu großzügigen 3-Zimmerwohnungen, vierzimmerwohnungen, 3-Zimmer Dachgeschosswohnungen mit Loggia und/oder einer Dachterrasse, Gartenwohnungen und natürlich Penthäusern mit riesigen Dachterrassen!

Residenz-Brunnenmarkt bietet eine seltene Gelegenheit, eine Wohnimmobilie von außergewöhnlicher Qualität an bester Lage in Wien zu erwerben. Erleben Sie die Exklusivität von Residenz-Brunnenmarkt und heben Sie Ihr Wohngefühl auf ein neues Level.

Top 17, Hoftrakt (absolute Ruhelage):

Ruhiges Wohnen im Herzen der Stadt

Herzlich willkommen in Ihrer neuen Oase der Ruhe! Die Wohnung Top 17 befindet sich im hinteren Haustakt des Gebäudes und ist damit abseits vom Trubel der Stadt gelegen. Genießen Sie absolute Ruhe und Entspannung in dieser idyllischen Umgebung. Die Wohnung liegt in der ersten Etage. Ein Aufzug ist selbstverständlich vorhanden!

Top 17 ist eine smart geschnittene 3-Zimmerwohnung mit einer Gesamtwohnfläche von 63,06 m². Trotz der kompakten Größe bietet diese Wohnung 2 großzügige Schlafzimmer, ein großes Wohnzimmer und eine Küche im Durchgang, jedoch mit viel Platz! Weiter verfügt die Wohnung über ein WC mit Handwaschbecken und einen Abstellraum mit Waschmaschinenanschluss sowie ein Badezimmer mit Walk-In Dusche und einem Handwaschbecken. Die Wohnung bietet außerdem einen schönen Grünblick auf den Efeu gegenüber. Gemütliches Wohnen ist garantiert! Große raumtiefe Fenster/Französische Balkone sorgen für viel natürliches Licht.

Highlights der Wohnung:

- Moderne und smartgeschnittene 3-Zimmerwohnung auf nur 63,06m²!
- Badezimmer mit Walk-In Dusche
- Ideal durchdachte Raumaufteilung
- Hochwertiger Carrara Marmor im Bad, WC und Abstellraum
- Eichenparkett französische Fischgrät
- Bodentiefe Fenster

Die **Wohnfläche** dieser ausgezeichneten 3-Zimmerwohnung beträgt **63,06 m²** und bietet ausreichend Platz für individuelles Wohnen.

Der Kaufpreis für diese einzigartige Wohnung ist € 383.350,-

Erleben Sie den besonderen Charme dieser Wohnung und genießen Sie die Kombination aus

modernem Komfort und traditionellem Flair. Sichern Sie sich noch heute Ihre Traumwohnung im Residenz-Brunnenmarkt!

Kontaktieren Sie uns für weitere Informationen und um einen Besichtigungstermin zu vereinbaren.

Verfügbare Einheiten:

Stiege 1, EG+KG, Top 1: Geschäftslokal, 191,55m² Nutzfläche + 24,76 Außenfläche: € 1.100.000,-

Stiege 1, 1OG, Top 2: 2-Zimmerwohnung, 45,96m² Wohnfläche: € 270.000,-

Stiege 1, 1OG, Top 3: 2-Zimmerwohnung, 43,98m² Wohnfläche: € 264.100,-

Stiege 1, 1OG, Top 4: 2-Zimmerwohnung, 48,69m² Wohnfläche + 1,47m² Balkon: € 296.400,-
RESERVIERT!

Stiege 1, 2OG, Top 5: 2-Zimmerwohnung, 45,77m² Wohnfläche: € 272.700,-

Stiege 1, 2OG, Top 6: 2-Zimmerwohnung, 44,02m² Wohnfläche: € 292.000,- **VERKAUFT!**

Stiege 1, 2OG, Top 7: 2-Zimmerwohnung, 48,79m² Wohnfläche: € 306.850,- **RESERVIERT!**

Stiege 1, 3OG, Top 8: 4-Zimmerwohnung, 146,69m² Wohnfläche + 1,47m² Balkon: € 1.050.000,- **VERKAUFT!**

Stiege 1, DG-1, Top 9: 3-Zimmerwohnung, 63,14m² Wohnfläche + 4m² Loggia: € 495.000,-

Stiege 1, DG-1, Top 10: 3-Zimmerwohnung, 70,00m² Wohnfläche + 4m² Loggia: € 526.500,-

Stiege 1, DG-2 "Penthouse", Top 11: 3-Zimmerwohnung, 130,92m² Wohnfläche + 97,3m² Terrassen: € 1.368.900,-

Stiege 2, Gartengeschoß-Souterrain, Top 12: 3-Zimmerwohnung, 112,91m² Wohnfläche + 42,34m² Gärten: € 886.500,-

Stiege 3, Gartengeschoß-Erdgeschoß, Top 13: 3-Zimmerwohnung, 105,04m² Wohnfläche + 81,16m² Gärten: € 963.000,-

Stiege 2, EG-Hochparterre, Top 14: 2-Zimmerwohnung, 48,75m² Wohnfläche: € 277.200,-

Stiege 2, EG-Hochparterre, Top 15: 3-Zimmerwohnung, 65,25m² Wohnfläche: € 370.800,-

Stiege 3, 1-OG, Top 16: 3-Zimmerwohnung, 58,93m² Wohnfläche: € 357.850,-

Stiege 3, 1-OG, Top 17: 3-Zimmerwohnung, 63,01m² Wohnfläche: € 383.350,- **RESERVIERT!**

Stiege 2, 1-OG, Top 19: 2-Zimmerwohnung, 65,32m² Wohnfläche: € 408.600,-

Stiege 3, 2-OG, Top 20: 3-Zimmerwohnung, 59,57m² Wohnfläche + 6,01m² Balkon: € 408.000,-

Stiege 3, 2-OG, Top 21: 3-Zimmerwohnung, 64m² Wohnfläche + 6,39m² Balkon: € 437.750,-

Stiege 2, 2-OG, Top 22: 2-Zimmerwohnung, 44,96m² Wohnfläche + 3,44m² Balkon: € 317.300,-

Stiege 2, 2-OG, Top 23: 2-Zimmerwohnung, 42,31m² Wohnfläche + 6,03m² Balkon: € 307.800,- **RESERVIERT!**

Stiege 2, 2-OG, Top 24: 2-Zimmerwohnung, 45,76m² Wohnfläche + 3,55m² Balkon: € 323.000,-

Stiege 3, 3-OG, Top 25: 4-Zimmerwohnung, 135,82m² Wohnfläche + 12,43m² Balkon: € 1.047.600,-

Stiege 2, 3-OG, Top 26: 2-Zimmerwohnung, 46,03m² Wohnfläche + 3,44m² Balkon: € 347.700,-

Stiege 2, 3-OG, Top 27: 2-Zimmerwohnung, 43,61m² Wohnfläche + 6,03m² Balkon: € 340.100,-

Stiege 2, 3-OG, Top 28: 2-Zimmerwohnung, 45,77m² Wohnfläche + 3,55m² Balkon: € 365.000,- **VERKAUFT!**

Stiege 3, DG "Penthouse", Top 29: 3-Zimmerwohnung, 116,60m² Wohnfläche + 102,88m² Terrassen: € 1.523.000,00 **VERKAUFT!**

Stiege 2, DG "Penthouse", Top 30: 3-Zimmerwohnung, 65,64m² Wohnfläche + 53,66m² Terrassen: € 671.400,00

Stiege 2, DG "Penthouse", Top 31: 3-Zimmerwohnung, 66,06m² Wohnfläche + 60,55m² Terrassen: € 694.800,00

Wir weisen darauf hin, dass zwischen dem Vermittler und dem zu vermittelnden Dritten ein familiäres oder wirtschaftliches Naheverhältnis besteht.

Der Vermittler ist als Doppelmakler tätig.

Infrastruktur / Entfernungen

Gesundheit

Arzt <500m

Apotheke <500m

Klinik <1.000m

Krankenhaus <1.000m

Kinder & Schulen

Schule <500m

Kindergarten <500m

Universität <1.500m

Höhere Schule <1.000m

Nahversorgung

Supermarkt <500m

Bäckerei <500m

Einkaufszentrum <1.000m

Sonstige

Geldautomat <500m

Bank <500m

Post <500m

Polizei <500m

Verkehr

Bus <500m

U-Bahn <500m

Straßenbahn <500m

Bahnhof <500m

Autobahnanschluss <4.000m

Angaben Entfernung Luftlinie / Quelle: OpenStreetMap