

MODERNE MIETETE MIT BALKON



Objektnummer: 29368

**Eine Immobilie von Dr. Alexandra Gabriel
Realitätenvermittlungsgesellschaft m.b.H.**

Zahlen, Daten, Fakten

Art:	Wohnung
Land:	Österreich
PLZ/Ort:	1190 Wien
Zustand:	Gepflegt
Alter:	Neubau
Wohnfläche:	150,84 m ²
Zimmer:	4
Bäder:	2
WC:	2
Balkone:	1
Heizwärmebedarf:	B 34,00 kWh / m ² * a
Gesamtenergieeffizienzfaktor:	B 0,96
Gesamtmiete	3.249,00 €
Kaltmiete (netto)	2.672,32 €
Kaltmiete	2.953,64 €
Betriebskosten:	281,32 €
USt.:	295,36 €
Provisionsangabe:	

Gemäß Erstauftraggeberprinzip bezahlt der Abgeber die Provision.

Ihr Ansprechpartner



Office Team

Dr. Alexandra Gabriel Realitätenvermittlungsgesellschaft m.b.H.
Graben 29A





DR. GABRIEL
IMMOBILIEN | EST. 1973



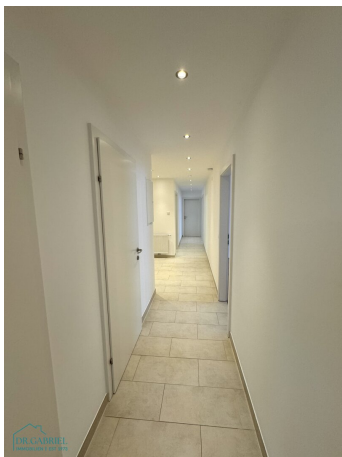
DR. GABRIEL
IMMOBILIEN | EST. 1973



DR. GABRIEL
IMMOBILIEN | EST. 1973









Objektbeschreibung

Dieses moderne Wohnhaus liegt in einer ruhigen Nebenstraße zur Krottenbachstraße

öffentliche Anbindung: Buslinie 35A, 40Am S 45

RAUMAUFTEILUNG:

Vorzimmer, Wohn-Esszimmer mit halb offener Küche und Ausgang auf dem Balkon, drei Schlafzimmer, ein Wannenbad mit WC, ein Duschbad, Separates WC, zwei Abstellräume

AUSSTATTUNG:

Parkett

Komplett eingerichtete Küche

Außenrollläden

Kellerabteil

Waschküche

Kinderwagen- und Fahrradabstellraum

*** Die Betriebskosten können sich zum Jahreswechsel noch ändern**

Der Immobilienmakler erklärt, dass er – entgegen dem in der Immobilienwirtschaft üblichen Geschäftsgebrauch des Doppelmaklers – einseitig nur für den Vermieter tätig ist.

Infrastruktur / Entfernungen

Gesundheit

Arzt <500m

Apotheke <500m

Klinik <1.500m
Krankenhaus <1.500m

Kinder & Schulen

Schule <500m
Kindergarten <500m
Universität <1.000m
Höhere Schule <1.000m

Nahversorgung

Supermarkt <500m
Bäckerei <1.000m
Einkaufszentrum <3.000m

Sonstige

Geldautomat <1.000m
Bank <1.000m
Post <1.000m
Polizei <500m

Verkehr

Bus <500m
U-Bahn <2.500m
Straßenbahn <1.000m
Bahnhof <1.000m
Autobahnanschluss <2.500m

Angaben Entfernung Luftlinie / Quelle: OpenStreetMap