

# Erstbezug Wohnung in Schallmoos-Salzburg



## LIMITIERTES ANGEBOT

Bei Kauf einer Wohnung bis 30.12.2024 gibt es  
das Limitierte Angebot.

- Kostenloser Tiefgaragenstellplatz
- Kostenfreie Umzugs- und Einrichtungsunterstützung



MK Immobilientreuhänder  +43 662 22 53 11  [salzburg@office-immobilien.co.at](mailto:salzburg@office-immobilien.co.at)

**Objektnummer: 321**

**Eine Immobilie von MK Immobilientreuhänder Mustafa Korkmaz**

## Zahlen, Daten, Fakten

<b>Art:</b>	Wohnung
<b>Land:</b>	Österreich
<b>PLZ/Ort:</b>	5020 Salzburg
<b>Baujahr:</b>	2024
<b>Zustand:</b>	Erstbezug
<b>Alter:</b>	Neubau
<b>Wohnfläche:</b>	41,78 m <sup>2</sup>
<b>Zimmer:</b>	2
<b>Bäder:</b>	1
<b>WC:</b>	1
<b>Terrassen:</b>	1
<b>Garten:</b>	20,32 m <sup>2</sup>
<b>Keller:</b>	5,24 m <sup>2</sup>
<b>Kaufpreis:</b>	359.000,00 €
<b>Provisionsangabe:</b>	

3% des Kaufpreises zzgl. 20% USt.

## Ihr Ansprechpartner

### Nur Köroglu

MK Immobilientreuhänder Mustafa Korkmaz  
Alpenstraße 18  
5020 Salzburg

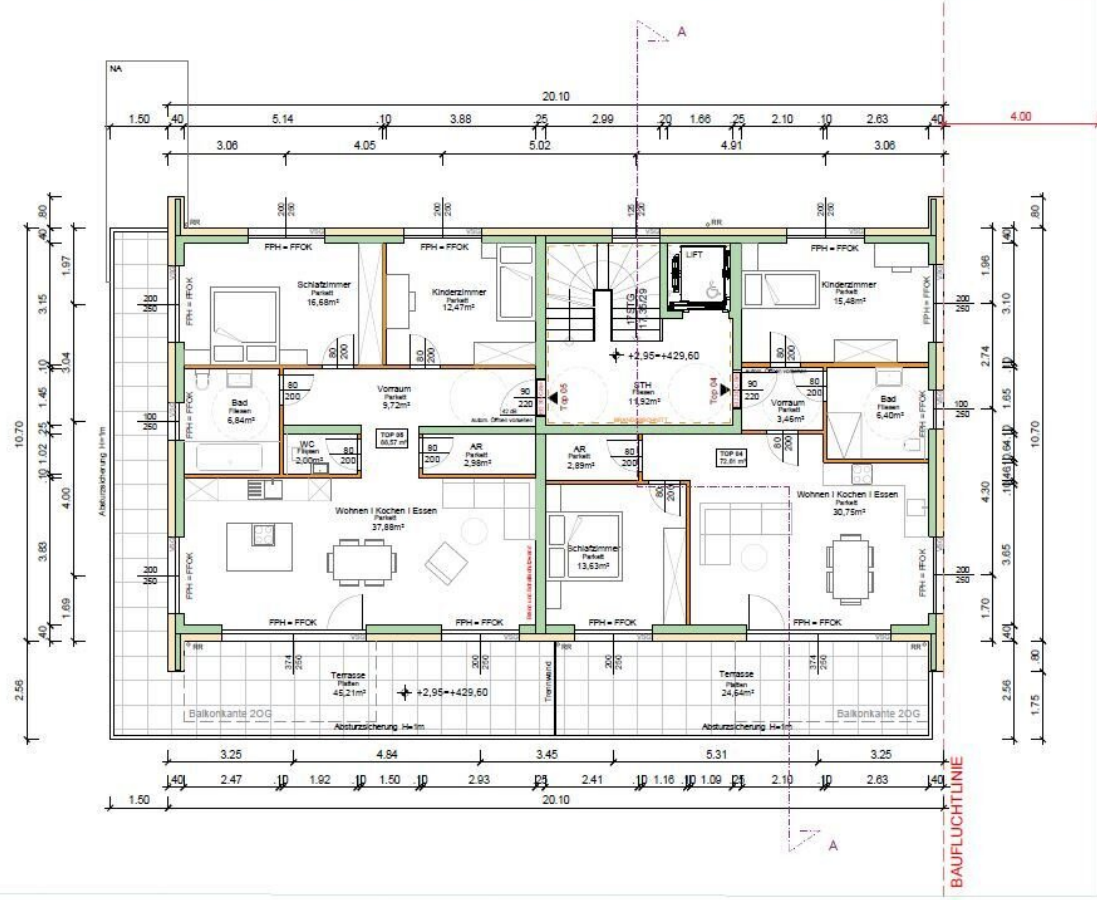
T +43 662 225311  
H +43 676 6644220

Gerne stehe ich Ihnen für weitere Informationen oder einen Besichtigungstermin zur Verfügung.

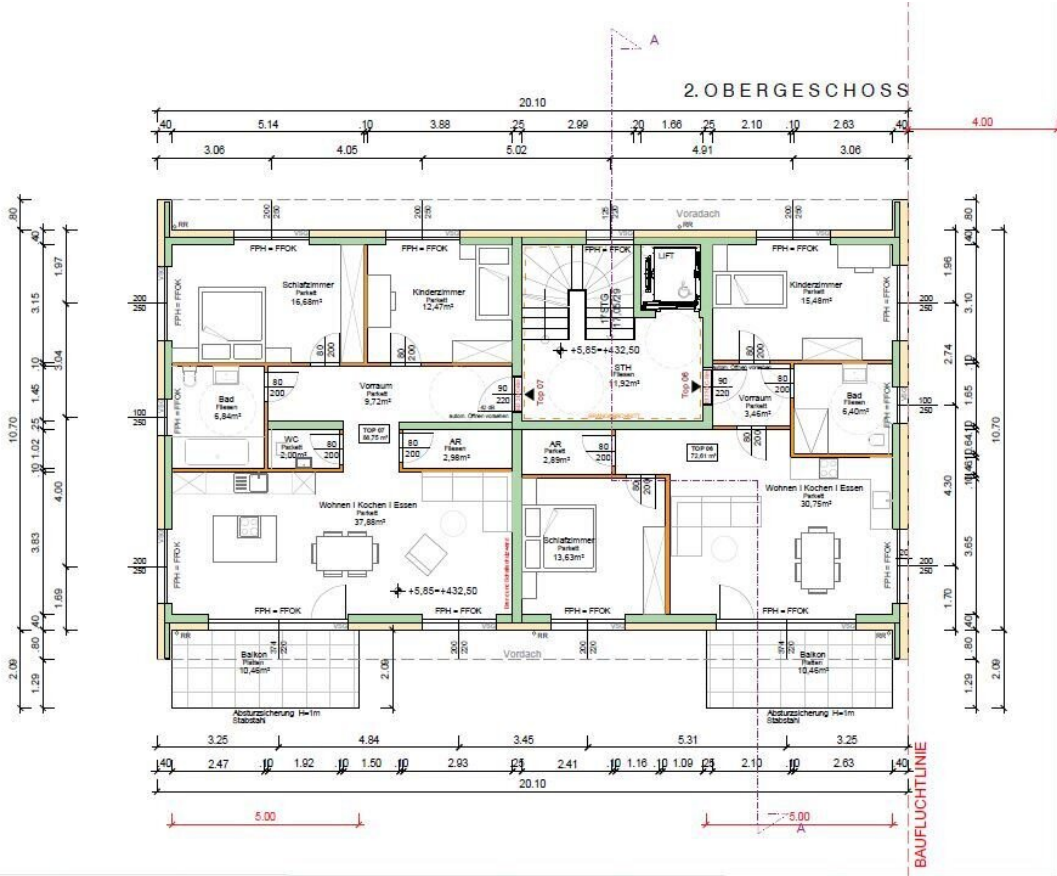




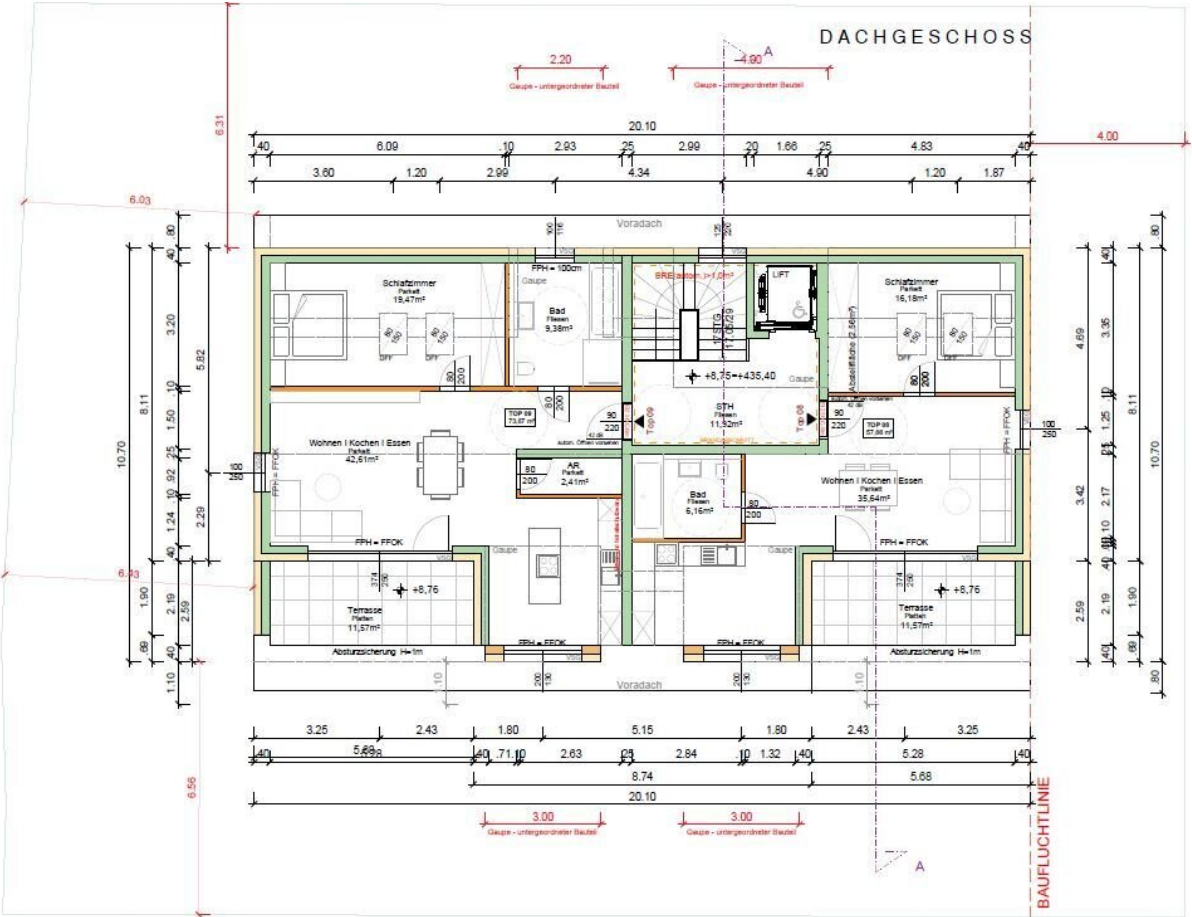




BAUFLUCHTLINIE



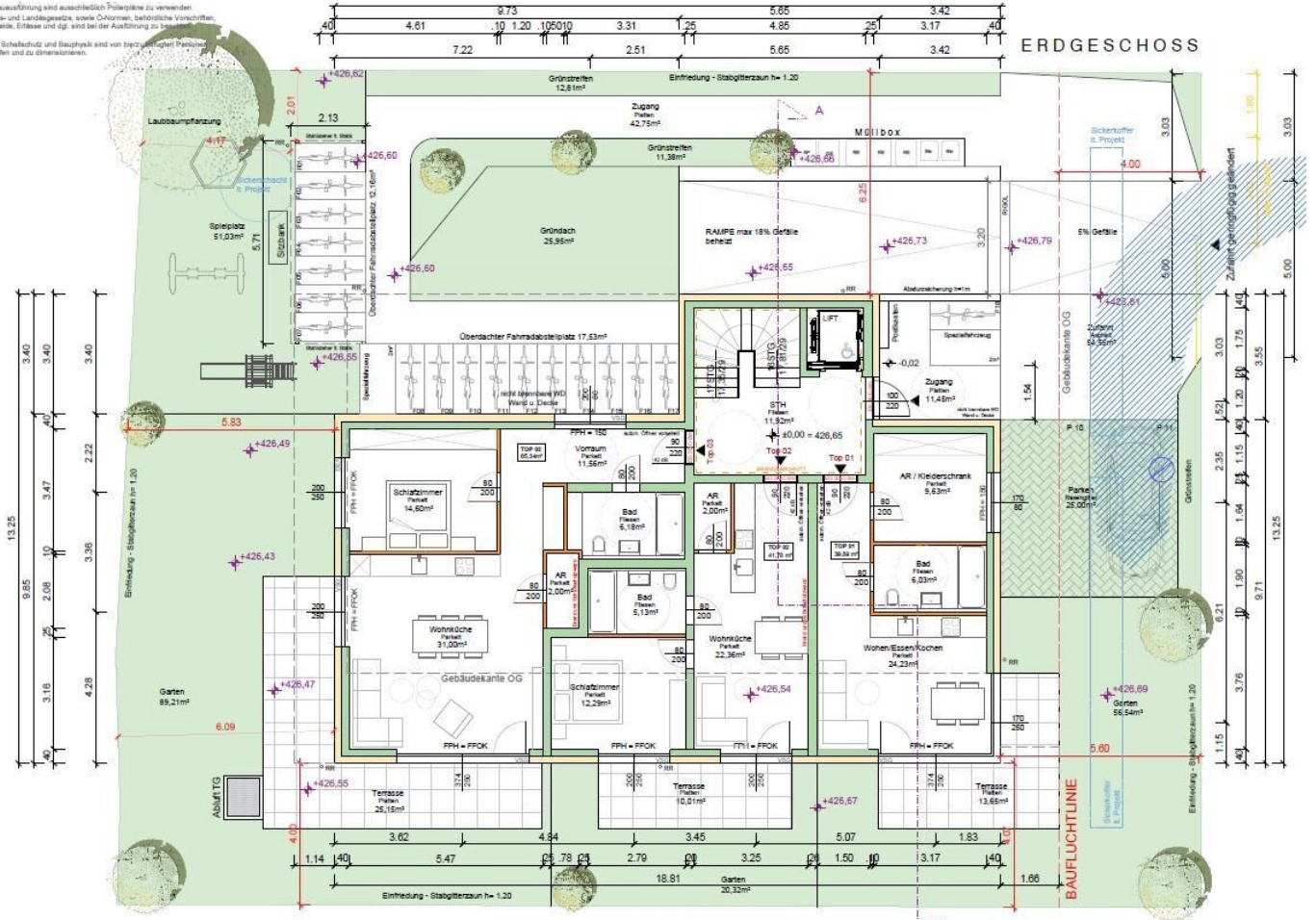
BAUFLUCHTLINIE

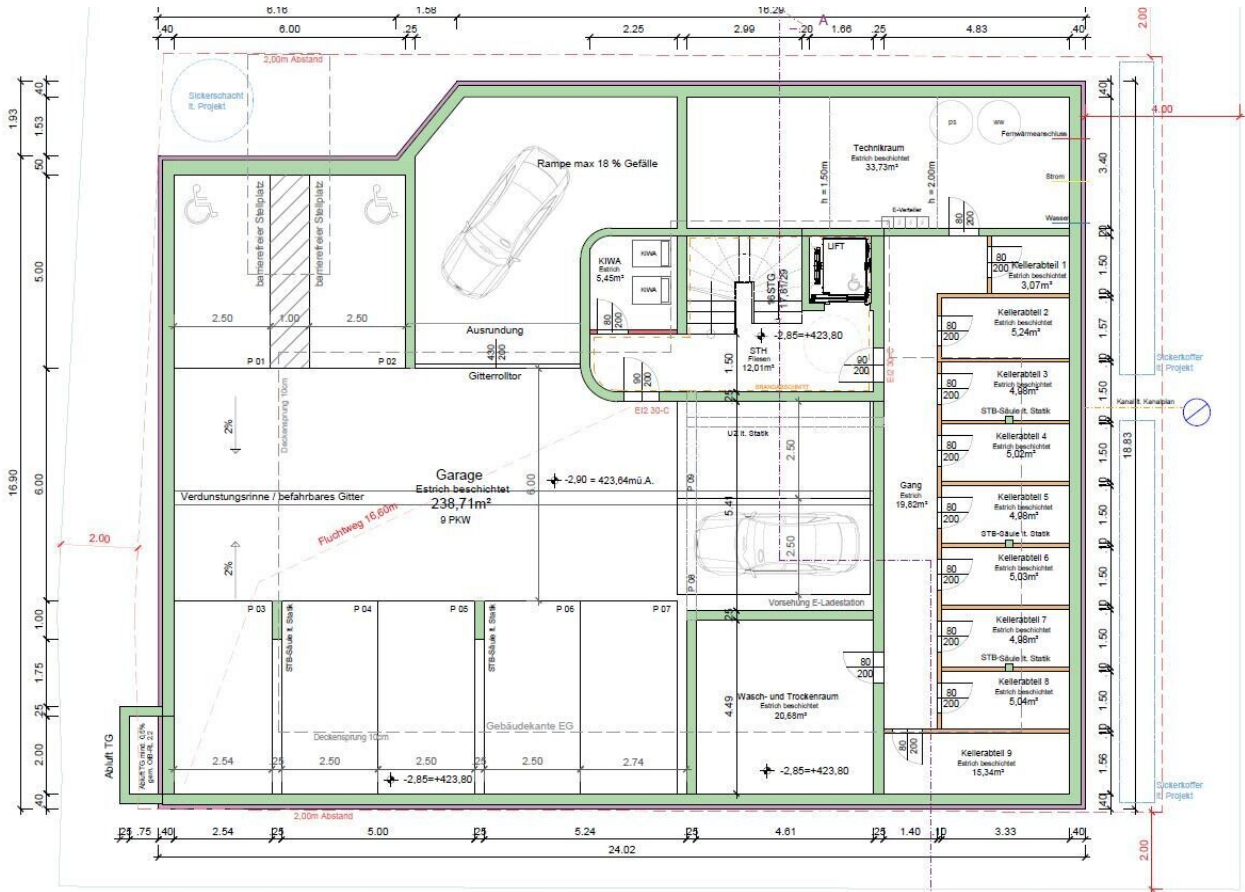




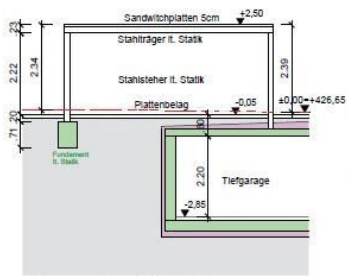
hausaufführung sind ausschließlich Polierpläne zu verwenden  
es- und länderspezifische sowie CO2-Normen, betriebliche Vorschriften,  
Bauordnungen, etc. sind bei der Ausführung zu berücksichtigen.  
i. Sicherheits- und Bauphysik sind von den Bauleitenden  
überprüfen und zu dimensionieren.

# ERDGESCHOSS

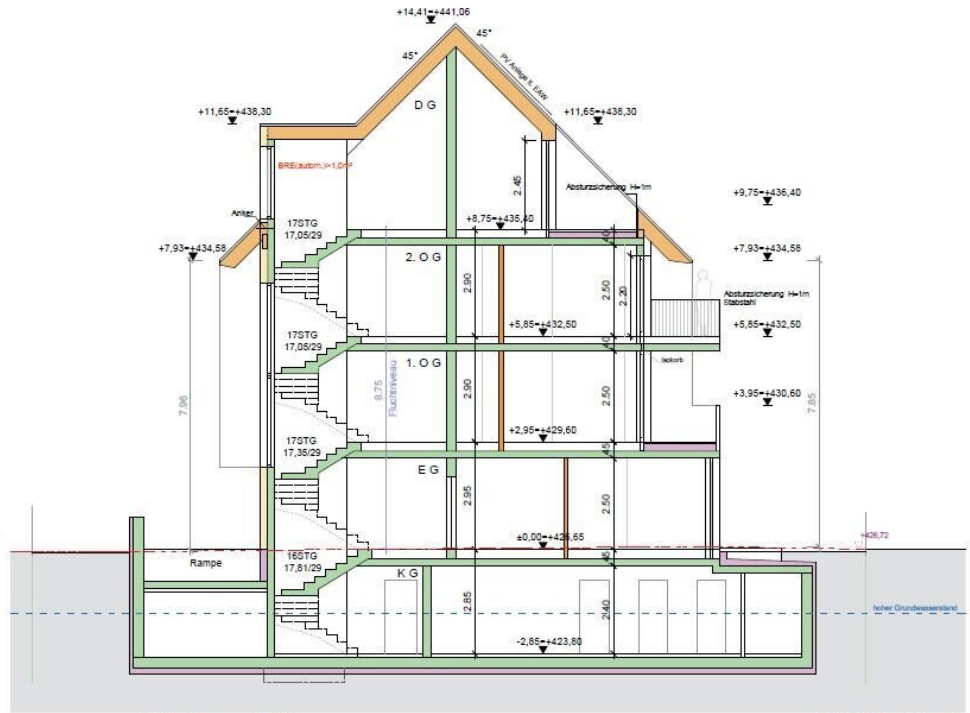




Stk, Schallschutz und Bauphysik sind von hierzu befugten Personen zu prüfen und zu dimensionieren.



SCHNITT Nebenanlage



Aufbauten gem. EAW

SCHNITT A-A

# Objektbeschreibung

Wir weisen darauf hin, dass zwischen dem Vermittler und dem zu vermittelnden Dritten ein familiäres oder wirtschaftliches Naheverhältnis besteht.

Der Vermittler ist als Doppelmakler tätig.

## Infrastruktur / Entfernungen

### Gesundheit

Arzt <500m  
Apotheke <1.000m  
Klinik <1.000m  
Krankenhaus <1.500m

### Kinder & Schulen

Schule <1.000m  
Kindergarten <500m  
Universität <1.500m  
Höhere Schule <1.000m

### Nahversorgung

Supermarkt <500m  
Bäckerei <1.000m  
Einkaufszentrum <1.000m

### Sonstige

Bank <500m  
Geldautomat <500m  
Post <1.000m  
Polizei <1.000m

### Verkehr

Bus <500m  
Bahnhof <1.000m  
Autobahnanschluss <2.500m  
Flughafen <4.500m

Angaben Entfernung Luftlinie / Quelle: OpenStreetMap