

## **Geförderte Erstbezug-Wohnung in Schallmoos, Salzburg.**



**Objektnummer: 325**

**Eine Immobilie von MK Immobilienreuhänder Mustafa Korkmaz**

## Zahlen, Daten, Fakten

<b>Art:</b>	Wohnung
<b>Land:</b>	Österreich
<b>PLZ/Ort:</b>	5020 Salzburg
<b>Baujahr:</b>	2025
<b>Zustand:</b>	Erstbezug
<b>Alter:</b>	Neubau
<b>Wohnfläche:</b>	72,61 m <sup>2</sup>
<b>Zimmer:</b>	3
<b>Bäder:</b>	1
<b>WC:</b>	1
<b>Balkone:</b>	1
<b>Terrassen:</b>	1
<b>Keller:</b>	5,03 m <sup>2</sup>
<b>Kaufpreis:</b>	595.999,00 €
<b>Provisionsangabe:</b>	

3% des Kaufpreises zzgl. 20% USt.

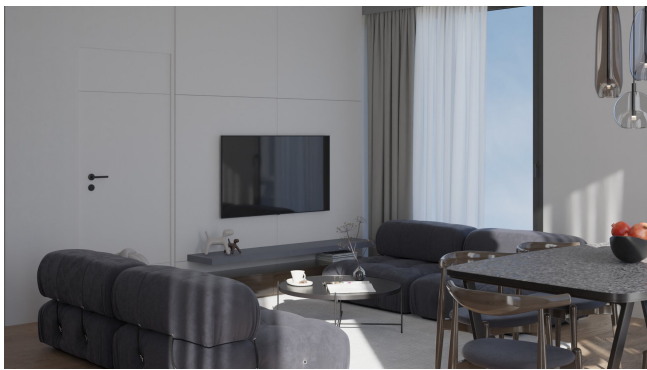
## Ihr Ansprechpartner

### **Mustafa Korkmaz**

MK Immobilientreuhänder Mustafa Korkmaz  
Alpenstraße 18  
5020 Salzburg

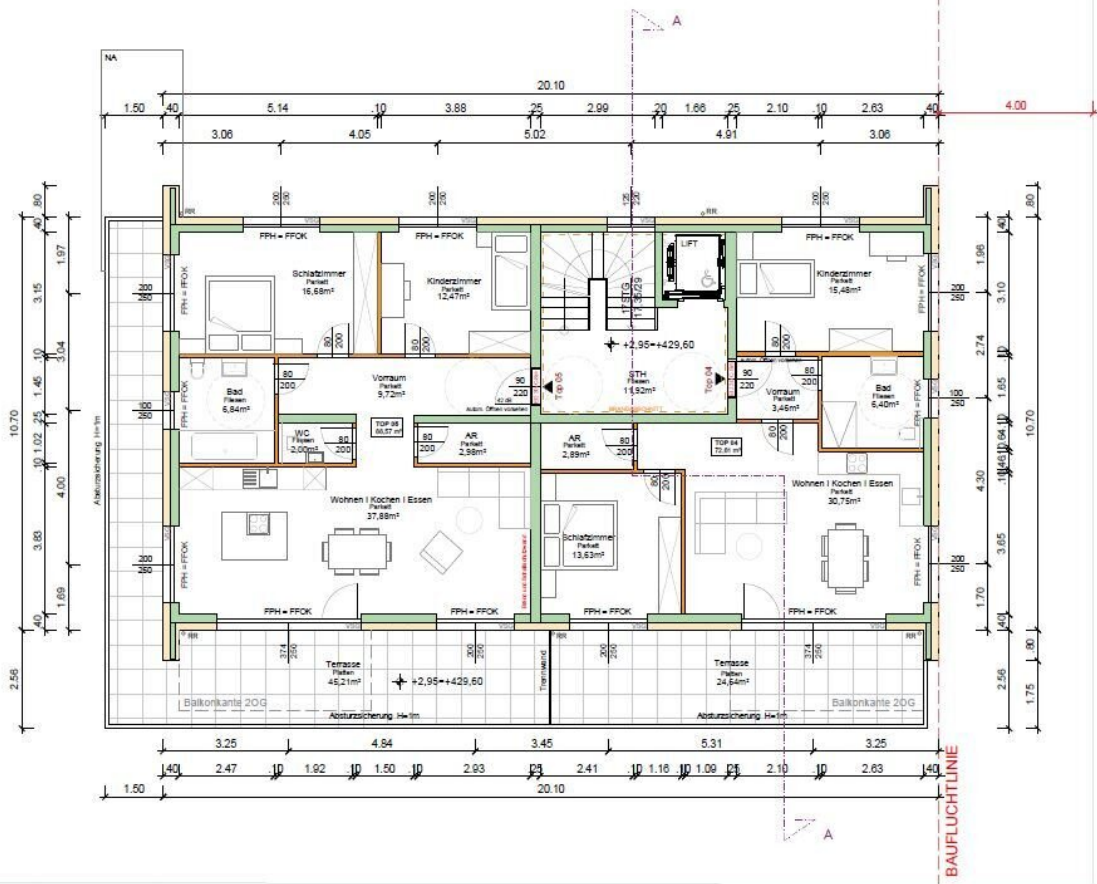
T +43 662 225311  
H +43 676 66 44 220

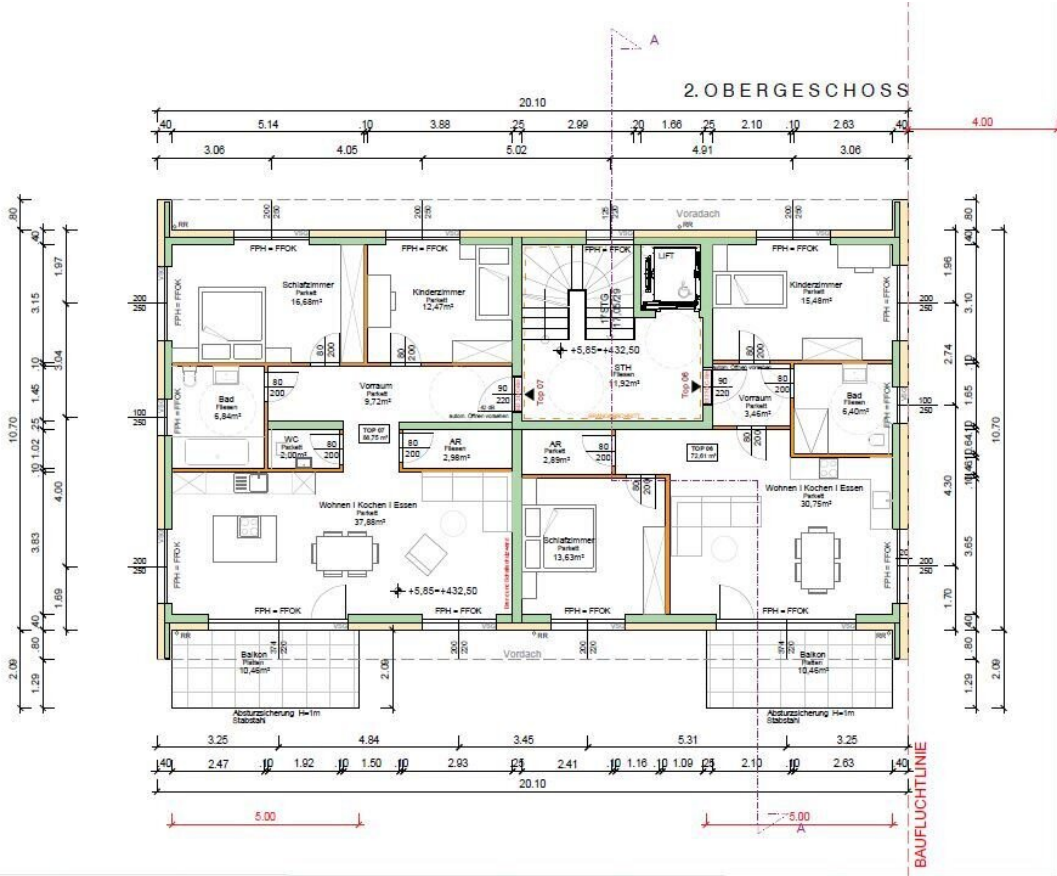
Gerne stehe ich Ihnen für weitere Informationen oder einen Besichtigungstermin zur Verfügung.



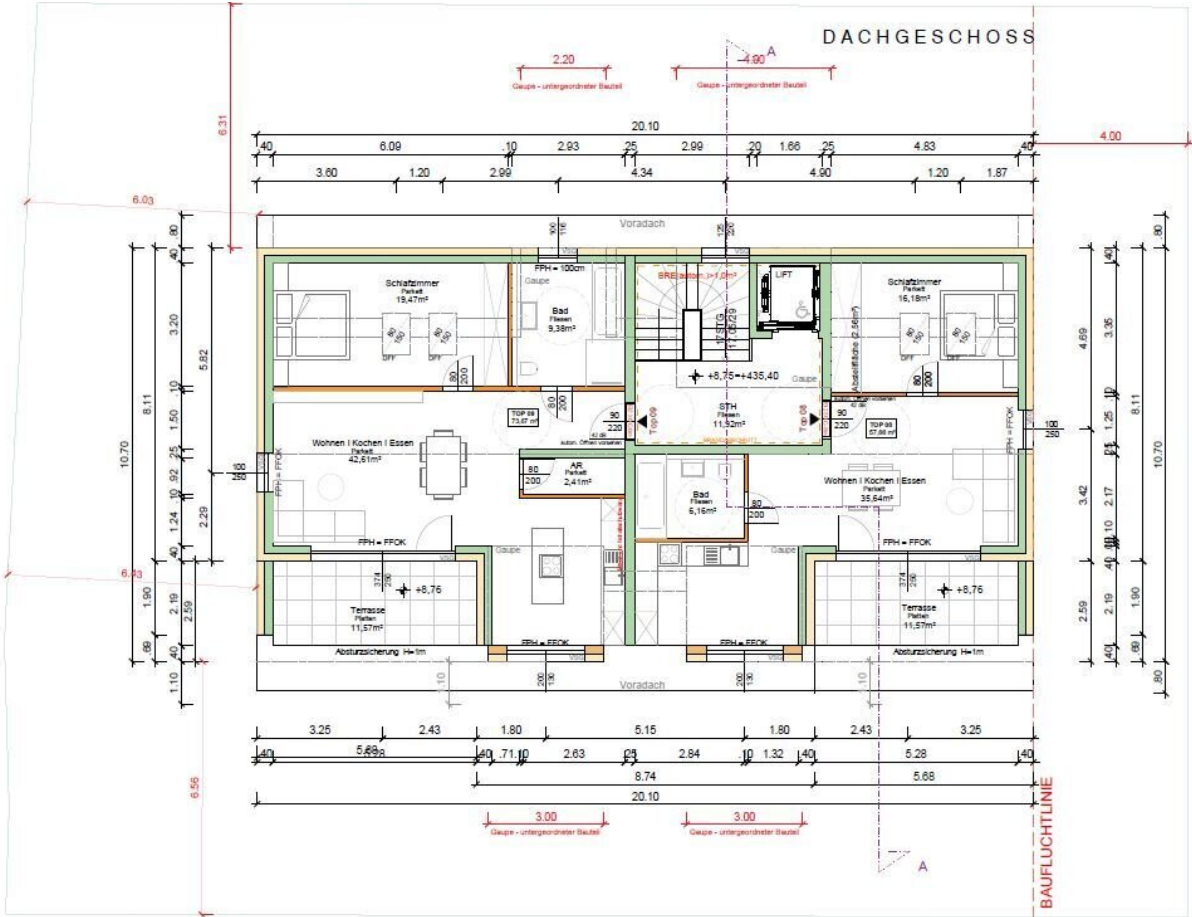






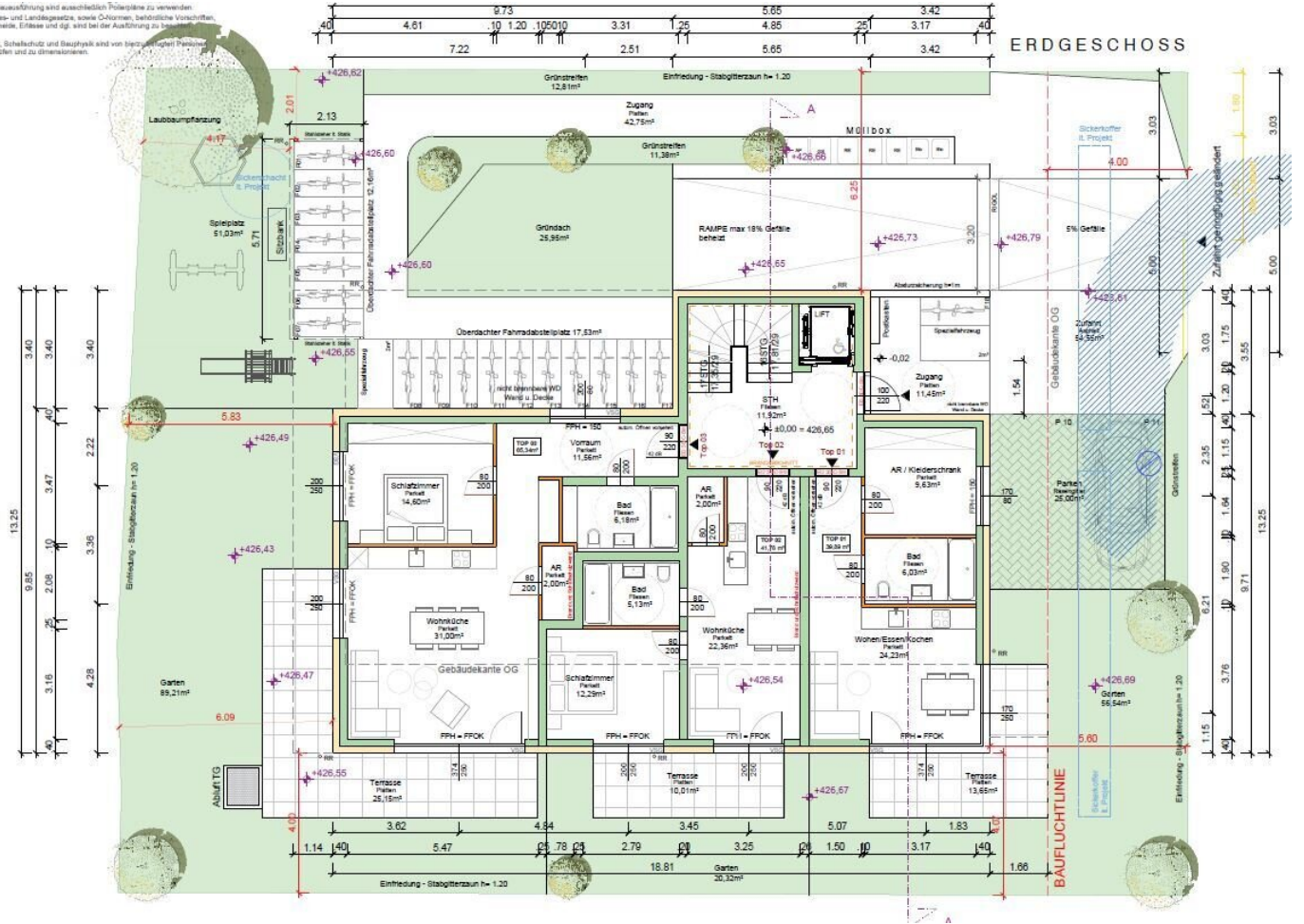


BAUFLUCHTLINIE



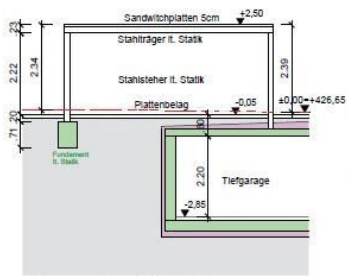


Maßstabführung sind ausschließlich Polierpläne zu verwenden  
 es- und Längsmaßstäbe, sowie Höhen, betriebl. Vorschriften,  
 herein, Erläuter. und Erg. sind bei der Ausführung zu berücksichtigen.  
 i. Sicherheits- und Bauphysik sind von den zuständigen Personen  
 über und zu dimensionieren.

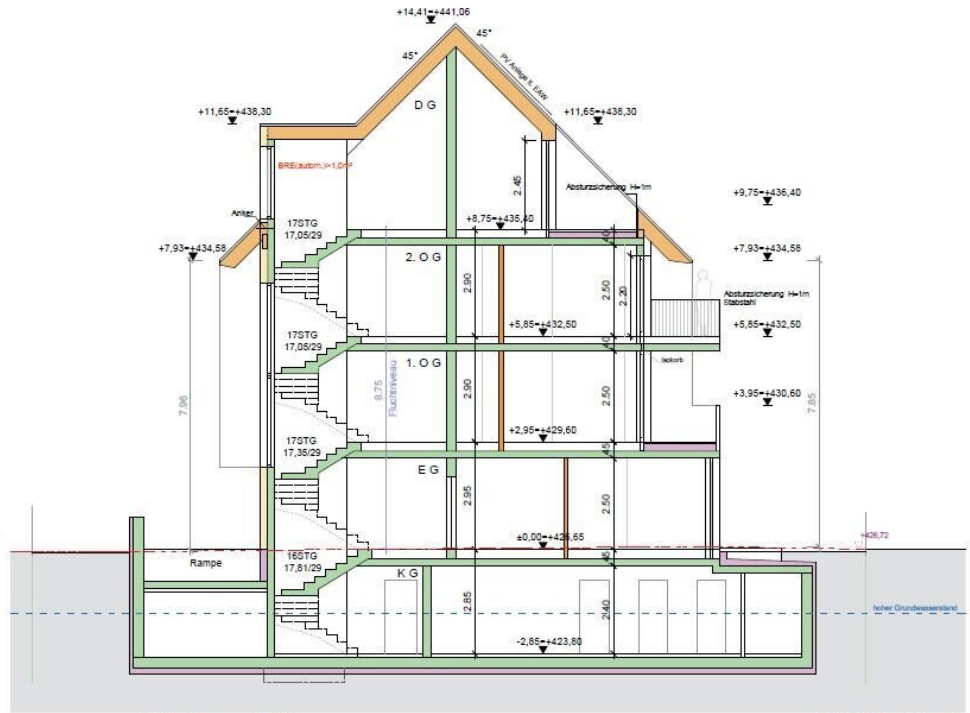




Stk, Schallschutz und Bauphysik sind von hierzu befugten Personen zu prüfen und zu dimensionieren.



SCHNITT Nebenanlage



Aufbauten gem. EAW

SCHNITT A-A

# Objektbeschreibung

Wir weisen darauf hin, dass zwischen dem Vermittler und dem zu vermittelnden Dritten ein familiäres oder wirtschaftliches Naheverhältnis besteht.

Der Vermittler ist als Doppelmakler tätig.

## Infrastruktur / Entfernungen

### Gesundheit

Arzt <500m

Apotheke <1.000m

Klinik <1.000m

Krankenhaus <1.500m

### Kinder & Schulen

Schule <1.000m

Kindergarten <500m

Universität <1.500m

Höhere Schule <1.000m

### Nahversorgung

Supermarkt <500m

Bäckerei <1.000m

Einkaufszentrum <1.000m

### Sonstige

Bank <500m

Geldautomat <500m

Post <1.000m

Polizei <1.000m

### Verkehr

Bus <500m

Bahnhof <1.000m

Autobahnanschluss <2.500m

Flughafen <4.500m

Angaben Entfernung Luftlinie / Quelle: OpenStreetMap