

hochwertige Doppelhaushälfte in toller Lage zu verkaufen



Objektnummer: 6291/6494

Eine Immobilie von Immobilien Permoser Ges.m.b.H.

Zahlen, Daten, Fakten

Adresse	Francesco-Solimena-Weg
Art:	Haus
Land:	Österreich
PLZ/Ort:	2700 Wiener Neustadt
Wohnfläche:	145,00 m ²
Garten:	168,00 m ²
Heizwärmebedarf:	E 176,40 kWh / m ² * a
Gesamtenergieeffizienzfaktor:	E 2,48
Kaufpreis:	449.000,00 €
Provisionsangabe:	

3% des Kaufpreises zzgl. 20% USt.

Ihr Ansprechpartner

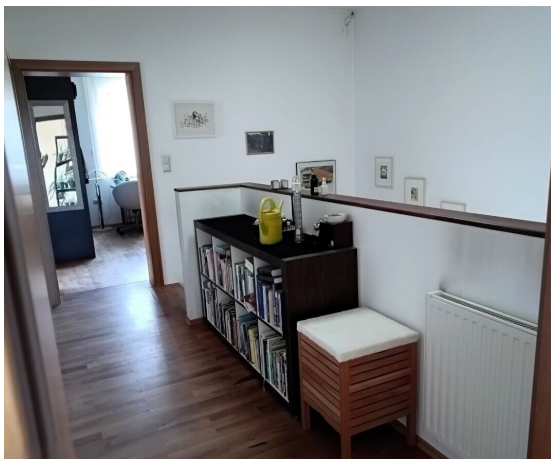
Immobilien Permoser

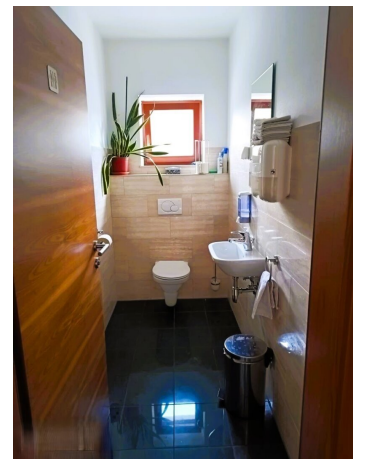
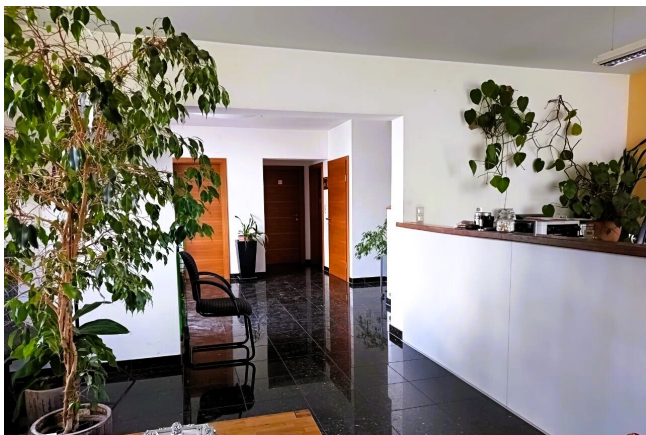
Immobilien Permoser Ges.m.b.H.
Schubertallee 12
7202 Bad Sauerbrunn

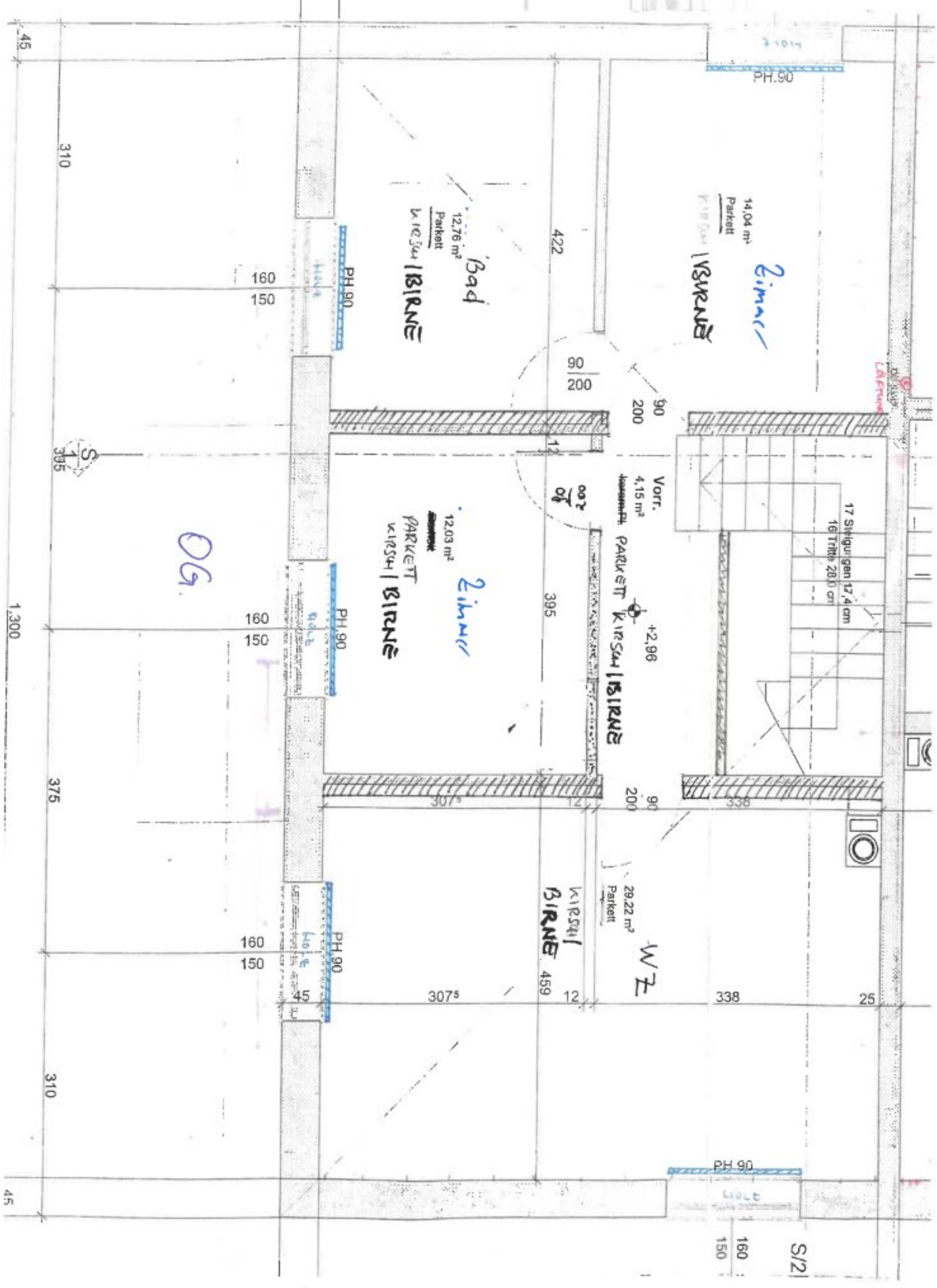
T +43(2625) 32268
F +43(2625) 32268

Gerne stehe ich Ihnen für weitere Informationen oder einen Besichtigungstermin zur Verfügung.

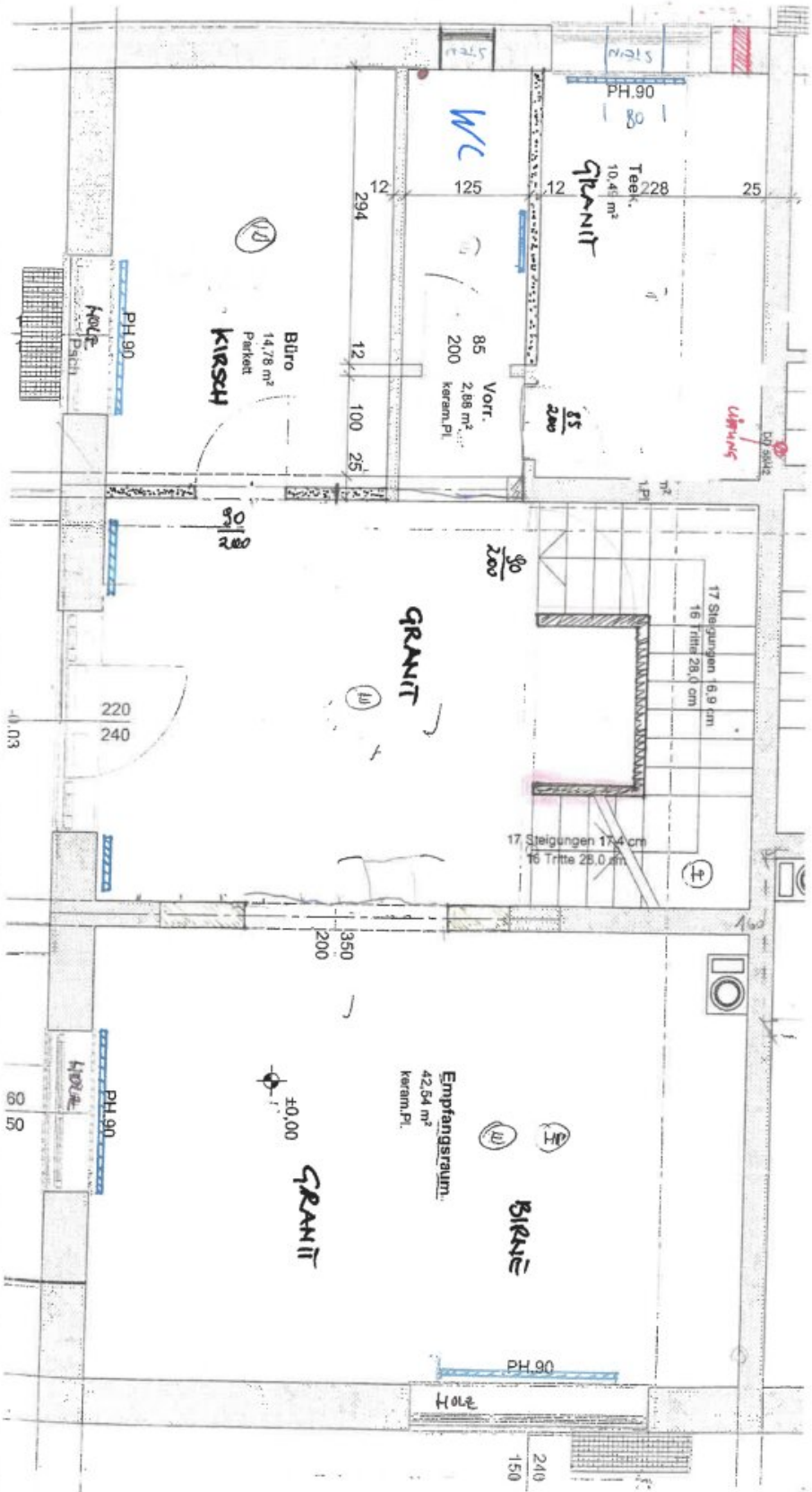








EG.



Objektbeschreibung

WOHNFLÄCHE: ca. 145 m² + Gartenanteil ca. 168 m²

BAUJAHR: 2003

ERDGESCHOSS: sehr großer Vorraum, Wohnzimmer (Empfangsraum), Büro, möblierte Küche, barrierefreies WC;

OBERGESCHOSS: Vorraum, ca. 30 m² großer Wohnbereich (teilbar), Schlafzimmer, Kinderzimmer, Bad, WC;

KELLER: Teilkeller

HEIZUNG: Hackschnitzelzentralheizung

HWB: 176,4 fGee: 2,48

3 KFZ Abstellplätze

Diese Liegenschaft ist nahe des Fischaparks in Wiener Neustadt gelegen und wurde im Jahr 2003 mit großem Augenmerk auf baubiologisch hochwertige Materialien errichtet. So wurde mit einem 45 cm Hohllochziegel der Firma Wienerberger gemauert, verbaut wurden Josko Lärchenholzfenster, geheizt wird mit einer sparsamen zentralen Hackschnitzelheizung, Oberflächen wurden mit Holz oder Naturstein versehen. Diese Liegenschaft würde sich auch optimal für Arbeit und Wohnen unter einem Dach kombinieren lassen.

KAUFPREIS: € 449.000,--

Der Vermittler ist als Doppelmakler tätig.

Infrastruktur / Entfernungen

Gesundheit

Arzt <500m

Apotheke <1.000m

Klinik <9.500m

Krankenhaus <3.000m

Kinder & Schulen

Schule <1.500m

Kindergarten <1.250m

Höhere Schule <3.000m

Universität <3.500m

Nahversorgung

Supermarkt <250m

Bäckerei <750m

Einkaufszentrum <750m

Sonstige

Bank <750m

Geldautomat <750m

Polizei <1.750m

Post <750m

Verkehr

Bus <250m

Autobahnanschluss <1.750m

Bahnhof <1.250m

Flughafen <2.000m

Angaben Entfernung Luftlinie / Quelle: OpenStreetMap