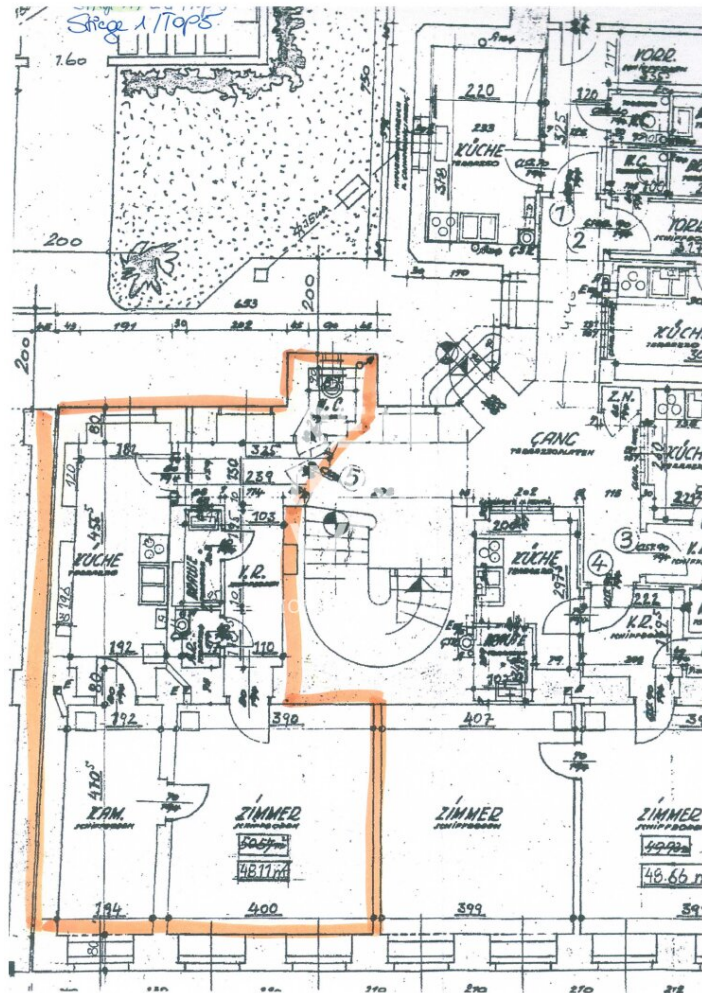


Zu vermieten ein Lager im 10. Bezirk!



Objektnummer: 53110

Eine Immobilie von Real Immo Wien Immobilientreuhand

Zahlen, Daten, Fakten

Art:	Halle / Lager / Produktion - Lager
Land:	Österreich
PLZ/Ort:	1100 Wien
Zustand:	Sanierungsbeduerftig
Alter:	Altbau
Wohnfläche:	48,11 m ²
Zimmer:	2
WC:	1
Heizwärmebedarf:	D 127,20 kWh / m ² * a
Gesamtenergieeffizienzfaktor:	D 2,08
Kaltmiete (netto)	416,67 €
Kaltmiete	416,67 €
Miete / m²	8,66 €
USt.:	83,33 €
Provisionsangabe:	

3 Monatsmieten zzgl. 20% USt.

Ihr Ansprechpartner

Realimmo

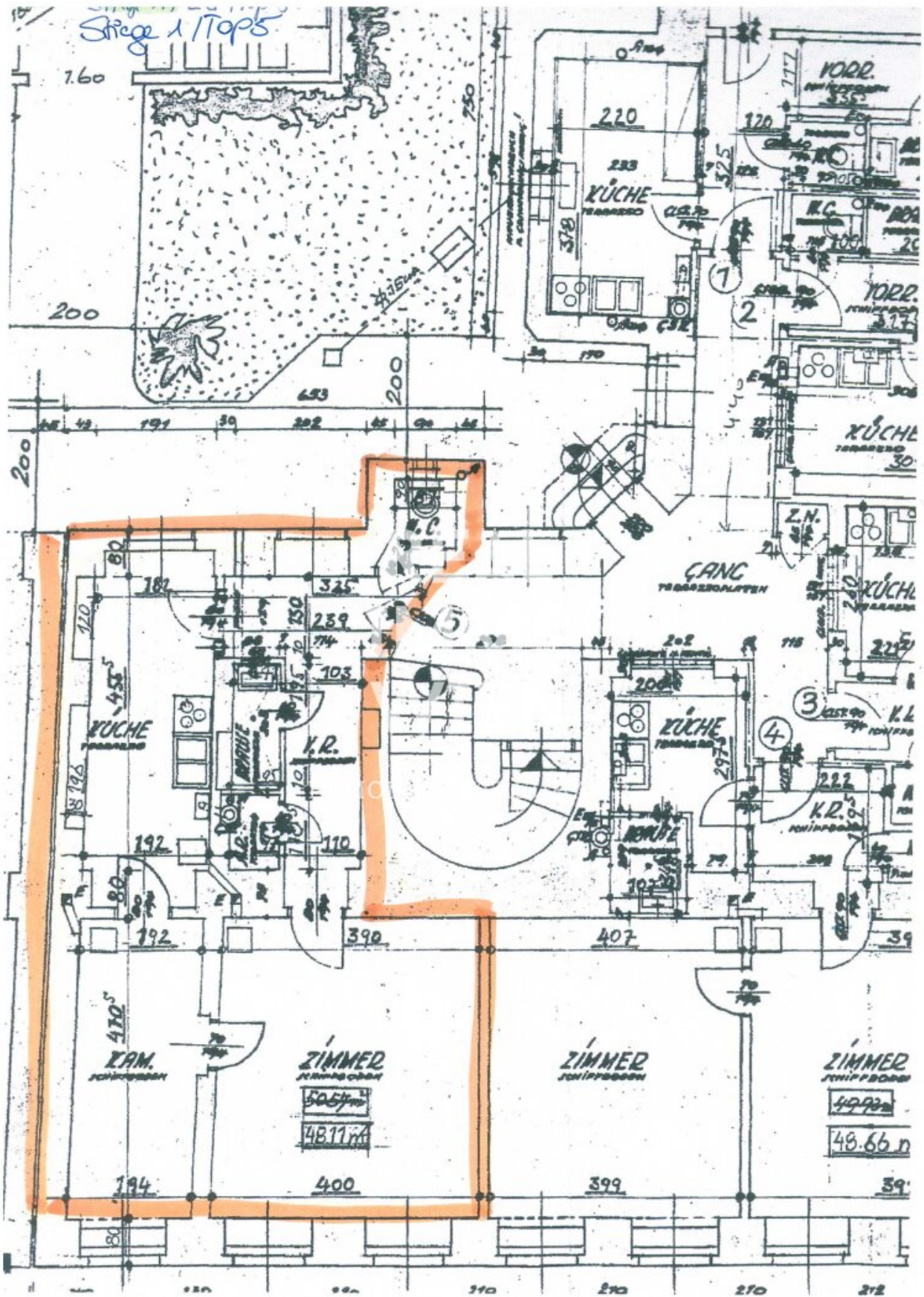
Real Immo Wien Immobilientreuhand - Inh. Gerald Frank
Rabensteig 1/13
1010 Wien

T +43 1 512 04 88
H +43 664 486 04 98

Gerne stehe ich Ihnen für weitere Informationen oder einen Besichtigungstermin zur Verfügung.







Objektbeschreibung

In einer Seitengasse nahe Bezirksgericht-Favoriten befindet sich dieses Lager mit zwei Räumen, einer Küche und einem Bad mit Dusche. Die Toilette ist separat begehbar.

Der Zugang ist nur durch das Stiegenhaus über ein paar (3) Treppen möglich, die Fenster sind sowohl hof-, als auch straßenseitig.

Beheizt werden die Räume mittels Gasetagenheizung.

Die Räumlichkeiten sind über das Stiegenhaus zu begehen, ein direkter Zugang von der Straße ist nicht vorhanden. Die straßenseitigen Fenster können jedoch zum Anliefern geöffnet werden.

MIETE 500€

PROVISION 3 BMM + 20% MwSt

KAUTION 3 X BMM

BEZIEHBAR SOFORT

"BITTE BEACHTEN SIE, DASS WIR AUFGRUND DER NACHWEISPFLICHT GEGENÜBER DEM EIGENTÜMER NUR ANFRAGEN MIT VOLLSTÄNDIGER ANGABE DER ANSCHRIFT UND ANGABEN ZUR PERSON (NAME, TELEFON, E-MAIL) BEARBEITEN KÖNNEN."

Interessiert? Kontaktieren Sie uns für eine unverbindliche Besichtigung!

Der Vermittler ist als Doppelmakler tätig.

Infrastruktur / Entfernungen

Gesundheit

Arzt <500m

Apotheke <500m

Klinik <1.000m

Krankenhaus <2.000m

Kinder & Schulen

Schule <500m

Kindergarten <500m

Universität <500m

Höhere Schule <3.000m

Nahversorgung

Supermarkt <500m

Bäckerei <500m

Einkaufszentrum <1.500m

Sonstige

Geldautomat <500m

Bank <500m

Post <500m

Polizei <1.000m

Verkehr

Bus <500m

U-Bahn <1.000m

Straßenbahn <500m

Bahnhof <1.000m

Autobahnanschluss <1.500m

Angaben Entfernung Luftlinie / Quelle: OpenStreetMap