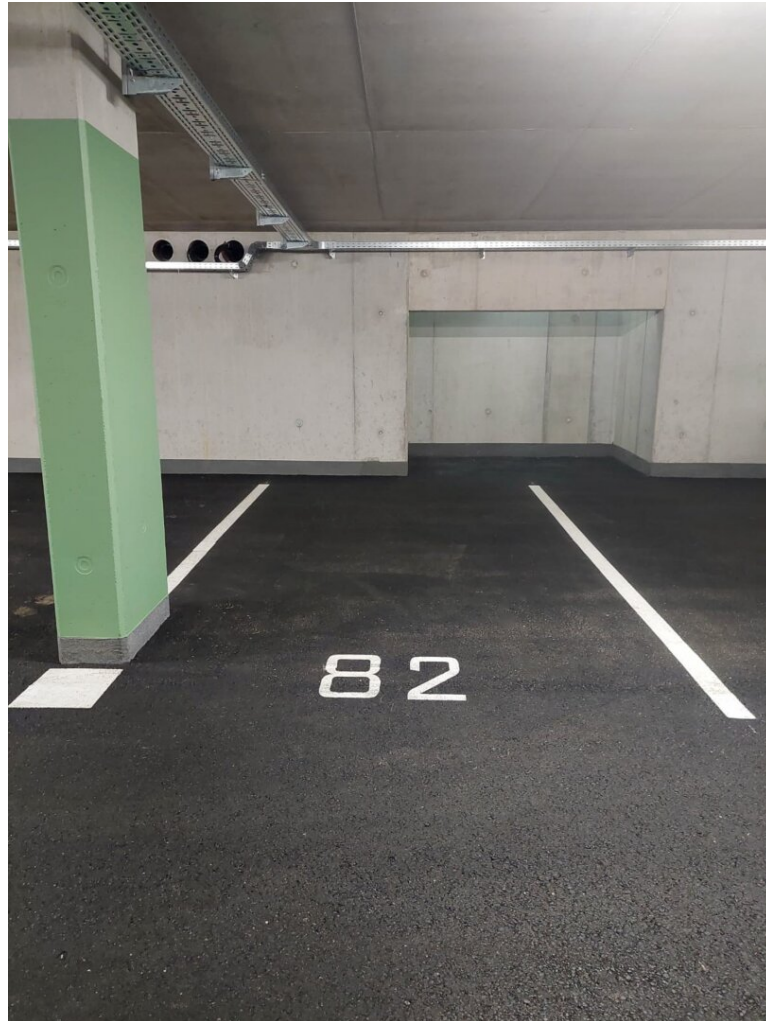


Tiefgaragenstellplatz in Eggelsberg / Ibm



Tiefgaragenstellplatz

Objektnummer: 7401/914

Eine Immobilie von Karl Pitzmann Immobilien GmbH

Zahlen, Daten, Fakten

Land:	Österreich
PLZ/Ort:	5142 Eggelsberg
Alter:	Neubau
Nutzfläche:	15,00 m ²
Gesamtmiete	80,36 €
Kaltmiete (netto)	70,00 €
Kaltmiete	80,36 €
Betriebskosten:	10,36 €

Ihr Ansprechpartner



Karl Pitzmann

Karl Pitzmann Immobilien GmbH
Altheim 36/9
5143 Feldkirchen bei Mattighofen

T +43 664 1322 568
H +43 676 4283 525

Gerne stehe ich Ihnen für weitere Informationen oder einen Besichtigungstermin zur Verfügung.

Objektbeschreibung

Infrastruktur / Entfernungen

Gesundheit

Arzt <6.500m

Kinder & Schulen

Schule <500m

Kindergarten <4.500m

Nahversorgung

Supermarkt <1.000m

Bäckerei <6.500m

Sonstige

Bank <500m

Geldautomat <1.000m

Polizei <500m

Post <1.000m

Verkehr

Bus <500m

Angaben Entfernung Luftlinie / Quelle: OpenStreetMap