

**Neubauwohnung in Schleißheim/ Farnholz - Wohnung
1.OG/TOP 7 mit großer Loggia/TGP inklusive**



Objektnummer: 6244/467

Eine Immobilie von COORE-GC Real Estate GmbH

Zahlen, Daten, Fakten

Art:	Wohnung - Etage
Land:	Österreich
PLZ/Ort:	4600 Schleißheim
Baujahr:	2024
Zustand:	Erstbezug
Alter:	Neubau
Wohnfläche:	69,55 m ²
Zimmer:	3
Bäder:	1
WC:	1
Keller:	3,18 m ²
Heizwärmebedarf:	B 34,90 kWh / m ² * a
Gesamtenergieeffizienzfaktor:	A+ 0,75
Kaufpreis:	299.000,00 €
Provisionsangabe:	

3% des Kaufpreises zzgl. 20% USt.

Ihr Ansprechpartner



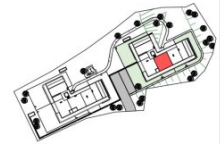
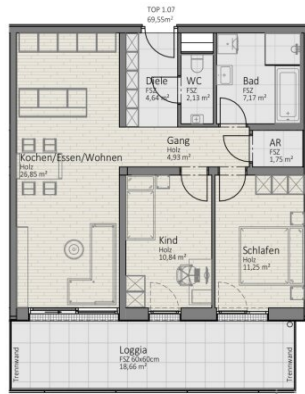
Oliver Gassenbauer

eurea Real Estates GmbH
Hans Sachs Straße 1a
4600 Wels

T +43 69910639105







Wohnen
am Farnholz

TOP 1.7
OBERGESCHOSS 1

A3 | M 1:100

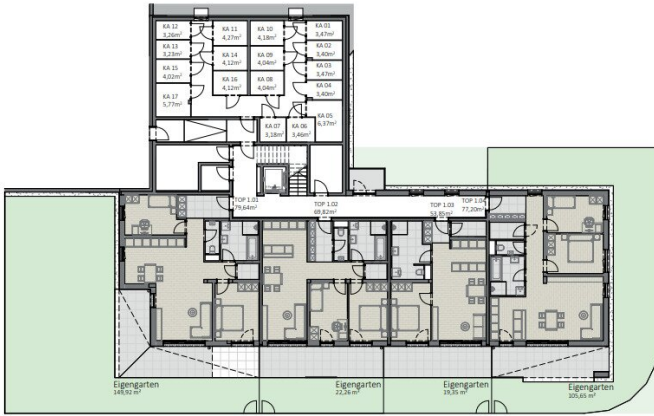
Dieser Plan ist zum Anfertigen von Einbaumöbeln nicht geeignet. Die dargestellten Einrichtungsgegenstände sind lediglich ein Einrichtungsversuch des Planers und nicht maßgebend. Statische, konstruktive, haustechnische- und bauphysikalische Details sind nicht Planinhalt. Die Ausgestaltung und Positionierung der Terrassenbrüstungen sowie Geländer werden im Zuge des Fassadenkonzeptes des Architekten festgelegt. Änderungen vorbehalten! Der Ausbau erfolgt laut Ausstattungsbekreibung. Wohnnutzflächenanzahl +/- 3% Gartenanteile, Böschungskanten, -längen und -winkel können durch die örtlichen Gegebenheiten im Zuge der Ausführung noch abweichen.

OBERMAIR
ARCHITEKT

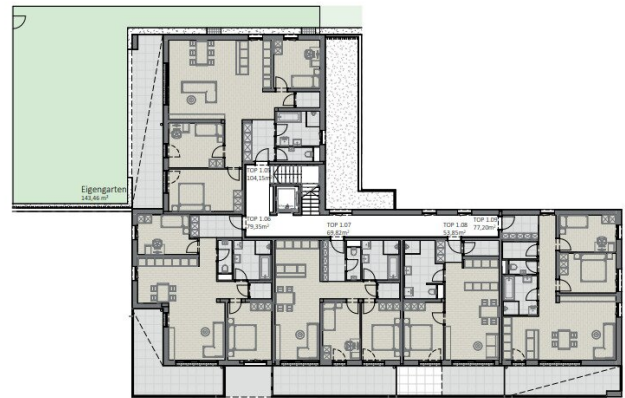
e

GESCHOSSPLÄNE

Erdgeschoß



1. Obergeschoß



e

GESCHOSSPLÄNE

2. Obergeschoß



Dachgeschoß



e



Wohnen
am Farnholz

TIEFGARAGE
HAUS 1 und 2

A3 | M kein Maßstab

Dieser Plan ist zum Anfertigen von Einbaumöbeln nicht geeignet. Die dargestellten Einrichtungsgegenstände sind lediglich ein Einrichtungsversuch des Planers und nicht auszagehend. Statistische, konstruktive-, haustechnische- und bauphysikalische Details sind nicht Planinhalt. Die Ausgestaltung und Positionierung der Terrassenbrüstungen sowie Geländer werden im Zuge des Fassadenkonzeptes des Architekten festgelegt. Änderungen vorbehalten! Der Ausbau erfolgt laut Ausstattungsbearbeitung. Wohnnutzflächenanzahl +/- 3% Gartenanteile, Böschungskanten-, Längen- und -winkel können durch die örtlichen Gegebenheiten im Zuge der Ausführung noch abweichen.

OBERMAIR
ARCHITEKT





Wohnen
am Farnholz

LAGEPLAN

A3 | M 1:500

Dieser Plan ist zum Anfertigen von Einbaumöbeln nicht geeignet. Die dargestellten Einrichtungsgegenstände und lediglich ein Einrichtungsgegenstand des Planers sind nicht maßstabgetreu. Statistische, konstruktive, haustechnische und bauphysikalische Details sind nicht Planinhalt. Die Ausgestaltung und Positionierung der Terrassenbänke sowie Geländer werden im Zuge des Fassadenkonzeptes des Architekten festgelegt. Änderungen vorbehalten! Der Ausbau erfolgt laut Ausstattungsbeschreibung. Wohnnutzflächenmehrfach +/ - 3% Gartenanteile, Böschungskanten, -längen und -winkel können durch die örtlichen Gegebenheiten im Zuge der Bauführung noch abweichen.

OBERMAIR
ARCHITEKT



Objektbeschreibung

Die südlich ausgerichtete **Wohnung im 1. Obergeschoss** verfügt über eine **Wohnfläche von 69,55m²**, ist hell und lichtdurchflutet und entspricht mit einer klar und zweckmäßig durchdachten Raumordnung den anspruchsvollen Wohnbedürfnissen der heutigen Zeit. **Eine Loggia mit 18,70m², ein Kellerabteil und 1 Tiefgaragenplatz inklusive!**

Unsere Topausstattung: Luftwärmepumpe, Photovoltaikanlage am Dach, kontrollierte Wohnraumlüftung, Deckenkühlung in den DG-Wohnungen, großflächige Verglasungen mit Schiebetüren für besonders helle Räume, elektrisch bedienbare Außenraffstores, Glasfaserinternet im Haus, Videogegensprechanlage, großzügige Loggien und Terrassen, hochwertiges Feinsteinzeug als Terrassenbelag, komplette sanitäre Einrichtung mit Markenprodukten, Echtholzböden und hochwertige Keramikbeläge, Liftanlage für barrierefreie Zugänge vom EG bis ins DG, Zentralschließanlage mit 5 Schlüssel pro Wohnung, Paketabgabestation, Errichtungen mit regionalen Betrieben und Handwerkern uvm.

FINANZIERUNGSTIPP! Durch unsere Partnerbank bieten wir unseren Kunden **TOP-Konditionen mit einem Fixzins von durchschnittl. rd. 2,8% auf 35 Jahre, nur 10% Eigenkapital, keine Darlehensobergrenze** bei der Finanzierung Ihrer Eigentumswohnung!

Wir freuen uns auf Ihr Interesse und stehen für ein persönliches Beratungsgespräch gerne zur Verfügung!

Infos zu weiteren verfügbaren Wohnungen können Sie auf unserer Homepage finden.

Kontaktdaten: og@eurea.at, Oliver Gassenbauer: 0699/10 639 105, Stefan Schmiedseder: 0699/17 204 805

Bitte beachten Sie, dass wir aufgrund der Nachweispflicht gegenüber dem Eigentümer nur Anfragen mit vollständiger Angabe ihrer Kontaktdaten (Anschrift, Telefonnummer, E-Mailadresse) bearbeiten können.

Ihr Oliver Gassenbauer

Noch nichts gefunden? Wir informieren Sie über geeignete Immobilienangebote noch vor allen anderen.

Legen Sie jetzt Ihren individuellen Suchagenten unter folgendem Link an. Wir schicken Ihnen passende Immobilien exklusiv vorab zu.

[Suchagent anlegen](https://coore-gc-real-estate.service.immo/registrieren/de) - <https://coore-gc-real-estate.service.immo/registrieren/de>

Wir weisen darauf hin, dass zwischen dem Vermittler und dem zu vermittelnden Dritten ein familiäres oder wirtschaftliches Naheverhältnis besteht.

Der Vermittler ist als Doppelmakler tätig.

Infrastruktur / Entfernungen

Gesundheit

Arzt <2.575m
Apotheke <2.475m
Klinik <3.125m
Krankenhaus <3.900m

Kinder & Schulen

Schule <1.775m
Kindergarten <100m
Universität <3.500m

Nahversorgung

Supermarkt <1.650m
Bäckerei <1.175m
Einkaufszentrum <2.425m

Sonstige

Bank <75m
Geldautomat <1.725m
Post <2.025m
Polizei <2.150m

Verkehr

Bus <50m
Autobahnanschluss <3.075m
Bahnhof <3.650m
Flughafen <3.350m

Angaben Entfernung Luftlinie / Quelle: OpenStreetMap