

## **Gepflegte 2-Zimmer-Stilaltbauwohnung, Nähe Augarten!**



**Objektnummer: 4587**

**Eine Immobilie von Lifestyle Properties**

## Zahlen, Daten, Fakten

<b>Art:</b>	Wohnung - Etage
<b>Land:</b>	Österreich
<b>PLZ/Ort:</b>	1020 Wien
<b>Baujahr:</b>	1900
<b>Zustand:</b>	Erstbezug
<b>Alter:</b>	Altbau
<b>Wohnfläche:</b>	47,29 m <sup>2</sup>
<b>Zimmer:</b>	2
<b>Bäder:</b>	1
<b>WC:</b>	1
<b>Heizwärmebedarf:</b>	D 149,30 kWh / m <sup>2</sup> * a
<b>Gesamtenergieeffizienzfaktor:</b>	D 2,34
<b>Kaufpreis:</b>	319.000,00 €
<b>Provisionsangabe:</b>	

3% des Kaufpreises zzgl. 20% USt.

## Ihr Ansprechpartner



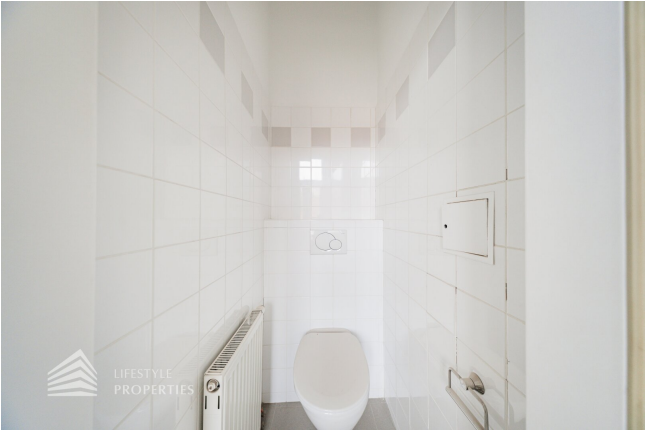
### Marie-Louise Eisenburger

IM Lifestyle Properties GmbH  
Stock-im-Eisen-Platz 3/26  
1010 Wien

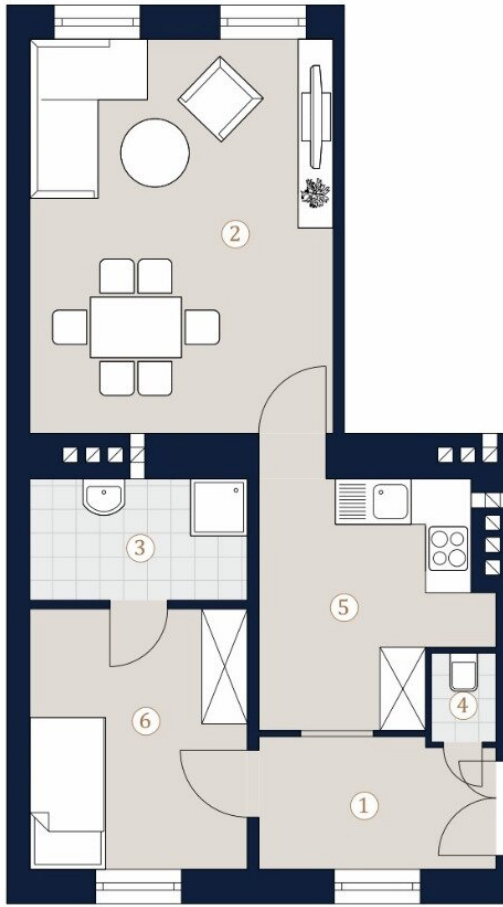
T +43 1 512 14 84  
H +43 676 6059800













## Objektbeschreibung

*Im Falle der Notwendigkeit einer Fremdfinanzierung Ihrer Wunschimmobilie ermittelt unser Wohnbau-Finanzierungsexperte gerne die optimale Finanzierungslösung und findet das passende Zins- und Konditionsangebot für Sie. Er vergleicht die aktuellen Angebote aller relevanten Banken und Bausparkassen. Der Angebotsvergleich kann aus einem Portfolio von über 120 Banken erfolgen. Das Erstgespräch ist für Sie kostenfrei und unverbindlich, gerne auch bei Ihnen vor Ort. So sparen Sie Ihre wertvolle Zeit und erhalten eine professionelle und unabhängige Finanzierungslösung vom Spezialisten. Sprechen Sie uns wegen eines Termins gerne an!*

Zum Verkauf gelangt eine helle 2-Zimmer Wohnung im 2. Wiener Gemeindebezirk.

Die Wohnung befindet sich im 3. Liftstock und erstreckt sich über eine Wohnfläche von ca. 47 m<sup>2</sup>. Diese teilt sich auf in einen Vorraum, einen Wohnraum, ein Schlafzimmer, eine Küche, ein Badezimmer und ein separates WC. Die Wohnräume sind mit einem schönen Parkettboden ausgestattet und die Nassräume sind verflies. Beheizt wird mittels Gas-Etagenheizung.

Sie betreten die Wohnung und befinden sich im Vorraum, geradeaus befindet sich das Schlafzimmer mit en-suite Badezimmer, welches mit einer Dusche und einem Handwaschbecken ausgestattet ist. Beim Vorraum rechts befindet sich die ausgestattete Küche, durch welche Sie in das Wohnzimmer gelangen. Die separate Toilette befindet sich geschickt von den Wohnräumen abgetrennt, neben der Eingangstüre.

Das Wohnprojekt befindet sich in sehr guter, beliebter und zentraler Lage des 2. Bezirks und nahe zahlreicher öffentlicher Anbindungen, wie zB unmittelbare Nähe zur U-Bahn Station U2 Messe Prater. Weiters gibt es hier ein großes Angebot an Lehranstalten, Kindergärten, eine Vielzahl an Geschäften des täglichen Bedarfs als auch Apotheken, Shops und Restaurants.

Die Vertragserrichtung und Treuhandabwicklung ist gebunden an die Kanzlei02, RA Mag. Alexander Engel, Bartensteingasse 16, A-1010 Wien. Die Kosten betragen 1,5 % des Kaufpreises zzgl. 20 % USt. sowie Barauslagen und Beglaubigung.

Überzeugen Sie sich selbst von dieser exklusiven Wohnung.

Bei den Fotos handelt es sich um Fotos einer ähnlichen Wohnung im selben Gebäude.

Für Besichtigungen und nähere Informationen stehen wir Ihnen gerne zur Verfügung!

Frau Marie-Louise Eisenburger

national - Tel: [0676 605 9800](tel:06766059800)

international - Tel: [+43 676 605 9800](tel:+436766059800)

e-mail: [eisenburger@lifestyle-properties.at](mailto:eisenburger@lifestyle-properties.at)

Wir weisen darauf hin, dass zwischen dem Vermittler und dem zu vermittelnden Dritten ein familiäres oder wirtschaftliches Naheverhältnis besteht.

Der Vermittler ist als Doppelmakler tätig.

## **Infrastruktur / Entfernungen**

### **Gesundheit**

Arzt <500m

Apotheke <500m

Klinik <1.000m

Krankenhaus <1.500m

### **Kinder & Schulen**

Schule <500m

Kindergarten <500m

Universität <500m

Höhere Schule <2.500m

### **Nahversorgung**

Supermarkt <500m

Bäckerei <500m

Einkaufszentrum <2.000m

### **Sonstige**

Geldautomat <500m

Bank <500m

Post <1.000m

Polizei <500m

### **Verkehr**

Bus <500m

U-Bahn <500m

Straßenbahn <1.000m



Bahnhof <500m

Autobahnanschluss <2.000m

Angaben Entfernung Luftlinie / Quelle: OpenStreetMap