

SCHULTZ IMMOBILIEN - Moderne neuwertige Wohnung mit Terrasse!



Objektnummer: 1241

Eine Immobilie von Schultz Immobilien

Zahlen, Daten, Fakten

Art:	Wohnung
Land:	Österreich
PLZ/Ort:	2353 Guntramsdorf
Nutzfläche:	72,00 m ²
Zimmer:	2
Bäder:	1
WC:	1
Terrassen:	1
Heizwärmebedarf:	C 56,00 kWh / m ² * a
Gesamtenergieeffizienzfaktor:	B 0,90
Gesamtmiete	1.140,00 €
Kaltmiete (netto)	1.036,36 €
Kaltmiete	1.036,36 €
USt.:	103,64 €
Provisionsangabe:	

Gemäß Erstauftraggeberprinzip bezahlt der Abgeber die Provision.

Ihr Ansprechpartner



Ing. Roland Schultz

Schultz Immobilien Ing. Roland Schultz
Dr. Ignaz Weber Gasse 4
2353 Guntramsdorf

T +43 680 50 57 333



 schultz
immobilien



 schultz
immobilien



 schultz
immobilien





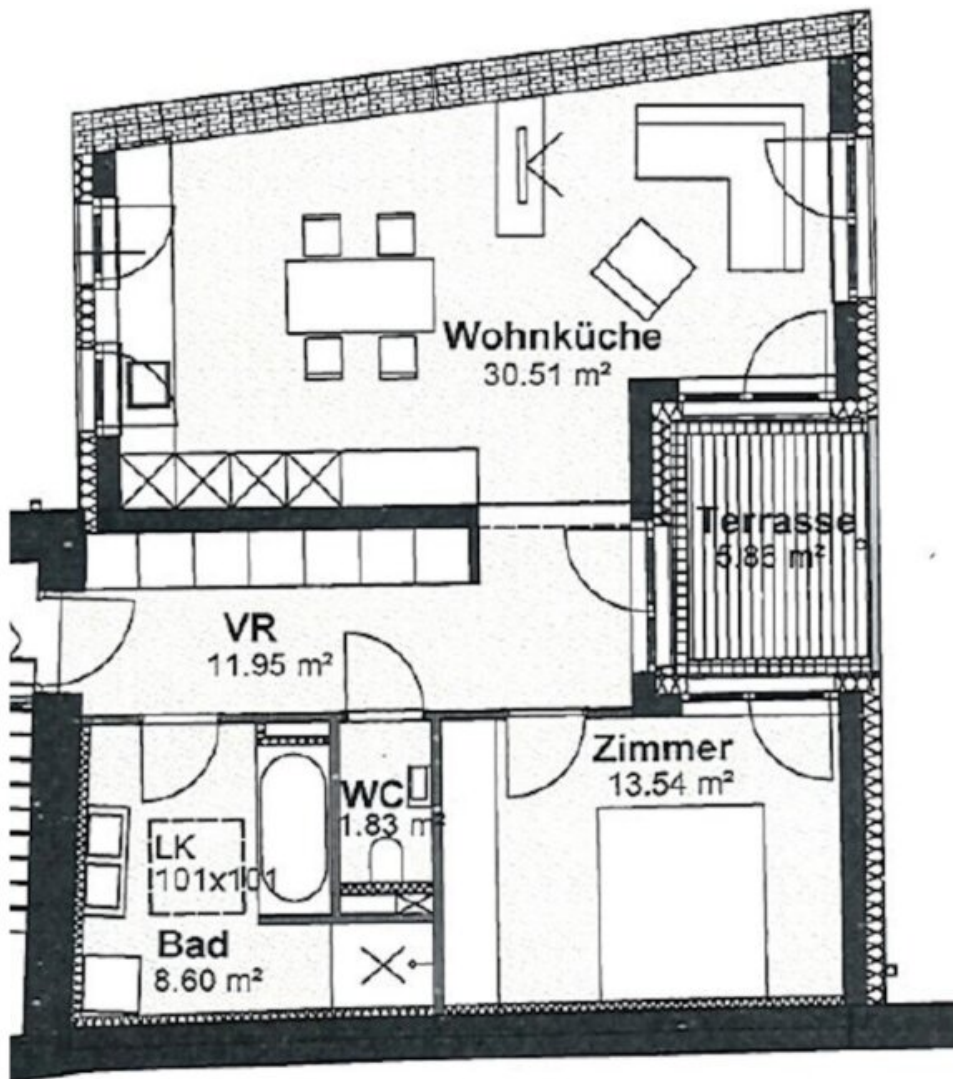












Objektbeschreibung

Zu mieten ist diese wunderschöne 2 Zimmer Wohnung im ersten Stock, Richtung Innenhof!

Aufteilung: Wohnzimmer mit Küche, ein Schlafzimmer, Vorraum, Badezimmer und ein extra WC.

Die ganze Wohnung hat Fußbodenheizung, welche mit einer Brennwerttherme betrieben wird.

Der Parkettboden ist schön und neutral.

Die Fenster und Terrassentür sind mit Markisen ausgestattet, Steuerung per Fernbedienung.

Beste Infrastruktur! Zu Fuß erreicht man bequem die Badener Bahn und auch die Südbahn ist im Ort.

Die Gesamtbruttomiete für diese Traumwohnung beträgt **EUR 1.140,-/Monat** (inkl. Hausbetriebskosten EUR 298,27,- inkl. USt und Heizung / exkl. Strom und Wasser).

Ein Garagenstellplatz kann ebenfalls um **EUR 90,- /Monat** inkl. USt gemietet werden.

Ich freue mich auf eine Besichtigung mit Ihnen!

Wir weisen darauf hin, dass zwischen dem Vermittler und dem zu vermittelnden Dritten ein familiäres oder wirtschaftliches Naheverhältnis besteht.

Der Immobilienmakler erklärt, dass er – entgegen dem in der Immobilienwirtschaft üblichen Geschäftsgebrauch des Doppelmaklers – einseitig nur für den Vermieter tätig ist.

Infrastruktur / Entfernungen

Gesundheit

Arzt <1.500m
Apotheke <500m
Klinik <4.500m
Krankenhaus <5.000m

Kinder & Schulen

Kindergarten <500m
Schule <500m
Höhere Schule <3.500m

Nahversorgung

Supermarkt <500m

Bäckerei <500m

Einkaufszentrum <3.500m

Sonstige

Bank <500m

Geldautomat <500m

Polizei <500m

Post <500m

Verkehr

Bus <500m

Bahnhof <500m

Autobahnanschluss <2.500m

U-Bahn <9.500m

Straßenbahn <500m

Angaben Entfernung Luftlinie / Quelle: OpenStreetMap