

Renoviertes Haus in zentraler Lage



Objektnummer: 6028

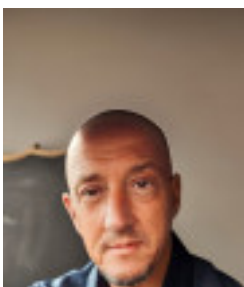
Eine Immobilie von ERKO IMMOBILIEN

Zahlen, Daten, Fakten

Adresse	Kressgasse
Art:	Haus
Land:	Österreich
PLZ/Ort:	2345 Brunn am Gebirge
Zustand:	Modernisiert
Alter:	Altbau
Wohnfläche:	79,00 m ²
Zimmer:	2
Bäder:	1
WC:	1
Terrassen:	1
Heizwärmebedarf:	D 106,90 kWh / m ² * a
Gesamtmiete	1.365,00 €
Kaltmiete (netto)	1.100,00 €
Kaltmiete	1.365,00 €
Betriebskosten:	265,00 €
Provisionsangabe:	

Gemäß Erstauftraggeberprinzip bezahlt der Abgeber die Provision.

Ihr Ansprechpartner



Erhard Kovacevic

ERKO IMMOBILIEN
Zeltgasse 3/12
1080 Wien





Objektbeschreibung

Vermietet wird in der Kressgasse, ein vor 3 Jahren renoviertes Haus, mit sehr schönem Garten. Die Wohnfläche ist 79m², eine Terrasse mit 20m², sowie ca. 350m² reine Gartenfläche.

Natürlich ist das Haus ganzjährig bewohnbar und kann mit Dezember 2024 bezogen werden.

Raumaufteilung:

- zentrales Vorzimmer
- Wohnzimmer
- Extra Küche, eingerichtet mit allen Geräten
- Abstellraum
- Badezimmer mit Wanne und WC
- schöner Raum im Dachgeschoss
- Gasetagenheizung
- **weitere Bilder demnächst verfügbar, Termine werden in der 1. Dezember Woche stattfinden.**

Für weitere Fragen, Informationen und Besichtigungen stehe ich Ihnen jederzeit gerne zur Verfügung. Die Angaben erfolgen aufgrund der Informationen und Unterlagen, die uns vom Eigentümer und/oder Dritten zur Verfügung gestellt werden und sind ohne Gewähr. Im Übrigen gelten die allgemeinen Geschäftsbedingungen sowie die Verordnung des BM für wirtschaftliche Angelegenheiten über Standes- und Ausübungsregeln für Immobilienmakler, BGBl 297/96.

Wir weisen darauf hin, dass zwischen dem Vermittler und dem zu vermittelnden Dritten ein familiäres oder wirtschaftliches Naheverhältnis besteht.

Der Immobilienmakler erklärt, dass er – entgegen dem in der Immobilienwirtschaft üblichen Geschäftsgebrauch des Doppelmaklers – einseitig nur für den Vermieter tätig ist.

Infrastruktur / Entfernungen

Gesundheit

Arzt <1.000m
Apotheke <750m
Klinik <4.000m
Krankenhaus <3.000m

Kinder & Schulen

Schule <750m
Kindergarten <1.750m
Universität <7.500m
Höhere Schule <4.750m

Nahversorgung

Supermarkt <500m
Bäckerei <1.250m
Einkaufszentrum <1.000m

Sonstige

Geldautomat <750m
Bank <750m
Post <2.000m
Polizei <1.250m

Verkehr

Bus <250m
U-Bahn <2.000m
Straßenbahn <4.000m
Bahnhof <1.000m
Autobahnanschluss <750m

Angaben Entfernung Luftlinie / Quelle: OpenStreetMap