

Moderne Neubau Bürofläche mit großzügiger Terrasse zu vermieten!



Objektnummer: 6244/460

Eine Immobilie von COORE-GC Real Estate GmbH

Zahlen, Daten, Fakten

Art:	Büro / Praxis
Land:	Österreich
PLZ/Ort:	4551 Ried im Traunkreis
Baujahr:	2025
Zustand:	Neuwertig
Nutzfläche:	265,57 m ²
Bürofläche:	221,77 m ²
Terrassen:	1

Ihr Ansprechpartner



Stefan Schmiedseder

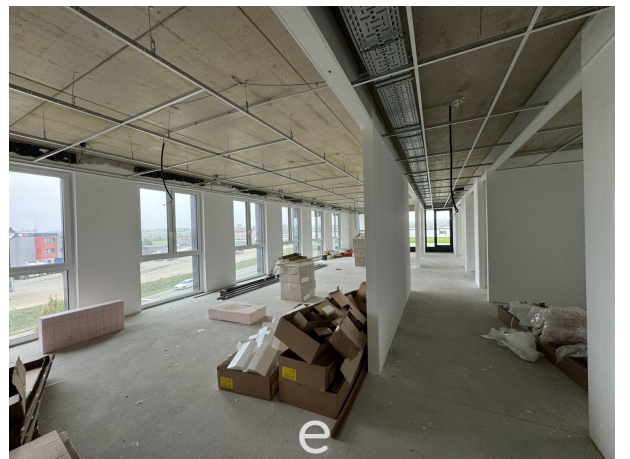
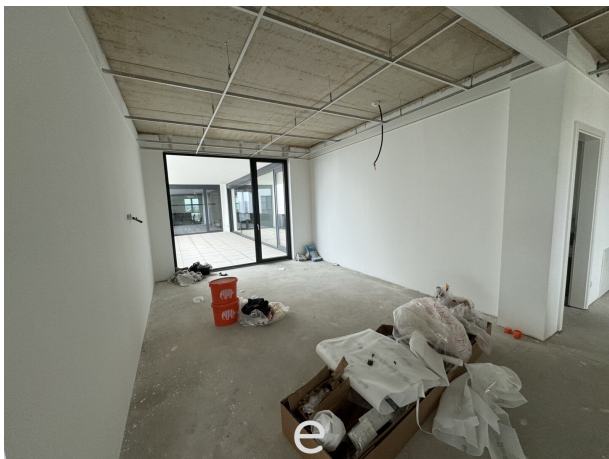
eurea Real Estates GmbH
Hans-Sachs-Straße 1a
4600 Wels

T +43 699 17204805

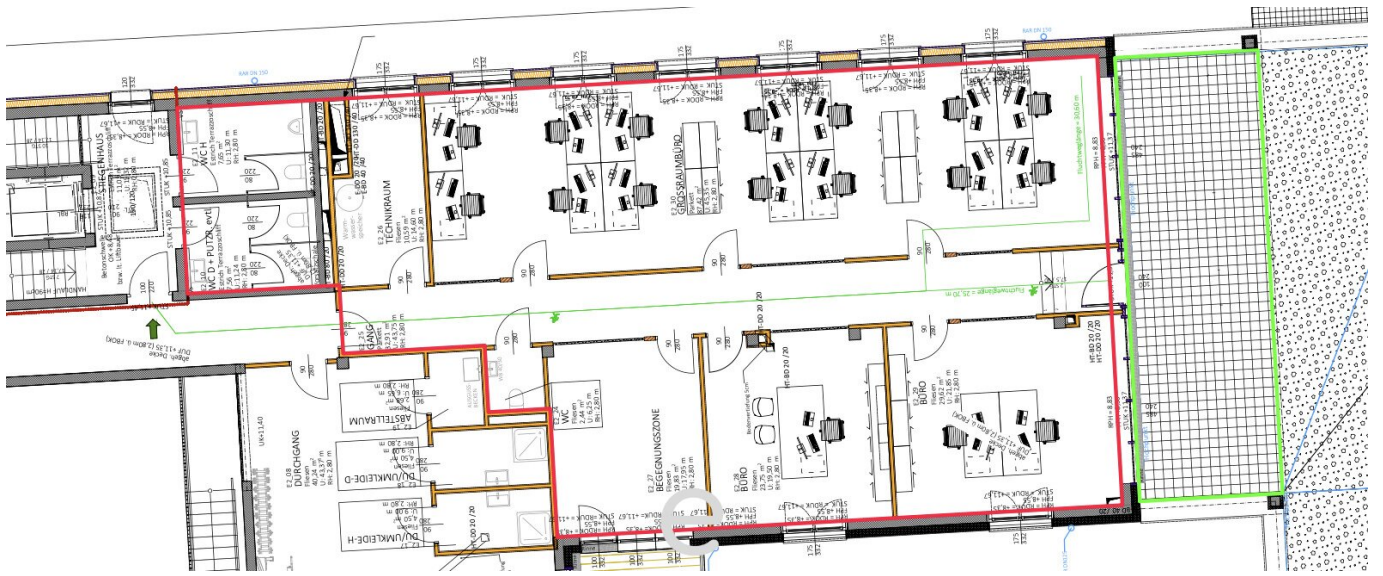
Gerne stehe ich Ihnen für weitere Informationen oder einen Besichtigungstermin zur Verfügung.











Objektbeschreibung

Objektdetails:

- **Bürofläche:** 222 m²
- **Terrasse:** 43,80 m²
- **Typ:** Neubau-Büro

Highlights:

- **Modernes Design:** Die Bürofläche ist Teil eines Neubaus und bietet eine hochwertige, moderne Ausstattung, ideal für Unternehmen, die Wert auf ein professionelles und stilvolles Arbeitsumfeld legen.
- **Großzügige Terrasse:** Die 43,80 m² große Terrasse erweitert den Arbeitsbereich und schafft Platz für entspannte Pausen oder informelle Besprechungen im Freien.
- **Helle Räume:** Durch große Fensterflächen profitiert das Büro von viel Tageslicht, was eine angenehme und produktive Arbeitsatmosphäre schafft.
- **Flexible Raumgestaltung:** Die Fläche kann flexibel gestaltet werden, sodass sie sowohl für offene Arbeitskonzepte als auch für individuelle Büros geeignet ist.

Mietkonditionen:

- **Miete auf Anfrage**
- **Bezugstermin:** Sofort verfügbar

Besichtigungstermin:

Kontaktieren Sie uns gerne, um einen Besichtigungstermin zu vereinbaren. Wir freuen uns darauf, Ihnen die Vorzüge dieser außergewöhnlichen Bürofläche persönlich vorstellen zu dürfen.

Noch nichts gefunden? Wir informieren Sie über geeignete Immobilienangebote noch vor allen anderen.

Legen Sie jetzt Ihren individuellen Suchagenten unter folgendem Link an. Wir schicken Ihnen passende Immobilien exklusiv vorab zu.

[Suchagent anlegen](https://coore-gc-real-estate.service.immo/registrieren/de) - <https://coore-gc-real-estate.service.immo/registrieren/de>

Infrastruktur / Entfernungen

Gesundheit

Arzt <3.000m

Apotheke <5.500m

Kinder & Schulen

Schule <3.000m

Kindergarten <3.000m

Nahversorgung

Supermarkt <2.500m

Bäckerei <3.000m

Einkaufszentrum <10.000m

Sonstige

Bank <2.500m

Geldautomat <2.500m

Post <3.000m

Polizei <3.000m

Verkehr

Bus <500m

Autobahnanschluss <2.000m

Bahnhof <1.500m

Angaben Entfernung Luftlinie / Quelle: OpenStreetMap