

4-Zimmer-PENTHOUSE mit Weingartenblick - GUMPOLDSKIRCHEN



Objektnummer: 199396960

Eine Immobilie von Lorenz Real Construct Immobilien GmbH

Zahlen, Daten, Fakten

Art:	Wohnung - Penthouse
Land:	Österreich
PLZ/Ort:	2340 Mödling
Baujahr:	2022
Alter:	Neubau
Wohnfläche:	210,00 m ²
Zimmer:	4
Bäder:	2
WC:	2
Terrassen:	1
Heizwärmebedarf:	B 37,80 kWh / m ² * a
Gesamtenergieeffizienzfaktor:	A 0,79
Infos zu Preis:	

Anlegerpreise auf Anfrage

Provisionsangabe:

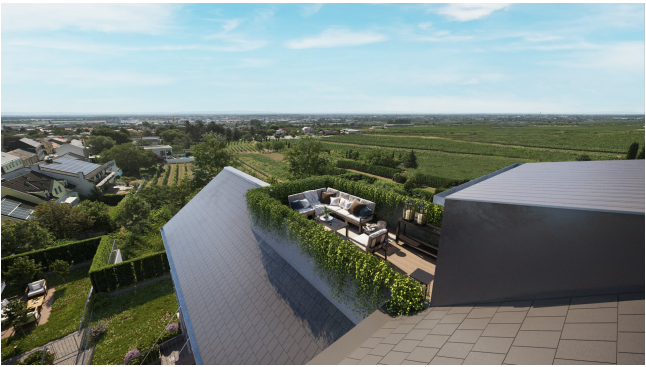
3% des Kaufpreises zzgl. 20% USt.

Ihr Ansprechpartner



Ing. Dominic Lorenz

Lorenz Real Construct Immobilien GmbH
Leopold Gattringer-Straße 43
2345 Brunn am Gebirge





Objektbeschreibung

Weitere Informationen zu diesem Objekt übermitteln wir Ihnen gerne auf Anfrage!

Bitte beachten Sie, dass wir aufgrund der Nachweispflicht gegenüber dem Eigentümer nur Anfragen mit vollständiger Angabe des Namens, der Anschrift und der Telefonnummer sowie Mailadresse bearbeiten können.

"ÜBERZEUGEN SIE SICH SELBST! ANSEHEN LOHNT SICH!"

Für weitere Details bzw. für einen Besichtigungstermin stehe ich Ihnen gerne jederzeit unter [0660/37 99 66 1](tel:06603799661) zur Verfügung.

Besuchen Sie auch meine Homepage unter www.real-construct.at für weitere Angebote!

Infrastruktur / Entfernungen

Gesundheit

Arzt <500m
Apotheke <1.500m
Klinik <1.500m
Krankenhaus <2.500m

Kinder & Schulen

Schule <1.500m
Kindergarten <1.500m
Höhere Schule <500m

Nahversorgung

Supermarkt <1.500m
Bäckerei <2.000m
Einkaufszentrum <2.500m

Sonstige

Bank <2.000m
Geldautomat <2.000m
Post <2.000m
Polizei <1.500m

Verkehr

Bus <500m

U-Bahn <7.500m

Bahnhof <2.500m

Autobahnanschluss <4.000m

Straßenbahn <3.500m

Angaben Entfernung Luftlinie / Quelle: OpenStreetMap