

SCHULTZ IMMOBILIEN - Gemütliches Haus beim See!



Objektnummer: 1240

Eine Immobilie von Schultz Immobilien

Zahlen, Daten, Fakten

Art:	Haus - Bungalow
Land:	Österreich
PLZ/Ort:	2325 Himberg
Wohnfläche:	49,00 m ²
Zimmer:	3
Bäder:	1
WC:	1
Terrassen:	1
Heizwärmebedarf:	G 298,00 kWh / m ² * a
Gesamtenergieeffizienzfaktor:	G 5,20
Kaufpreis:	35.000,00 €
Betriebskosten:	70,00 €
USt.:	7,00 €
Provisionsangabe:	

7.620,00 € inkl. 20% USt.

Ihr Ansprechpartner



Ing. Roland Schultz

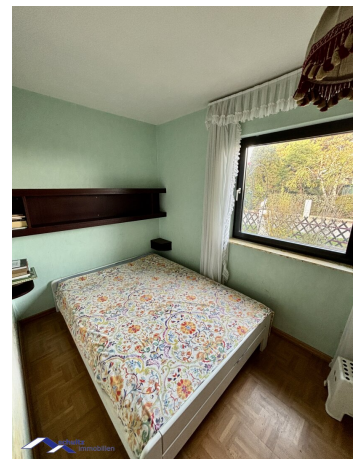
Schultz Immobilien Ing. Roland Schultz
Dr. Ignaz Weber Gasse 4
2353 Guntramsdorf

T +43 680 50 57 333











Objektbeschreibung

Zu kaufen ist diese tolle Immobilie gleich beim See!

Das Haus ist ganzjährig bewohnbar!

Laut Infos von der Verpächterseite kann man das Haus auf ca. 90m² erweitern.

Es gibt das Wohnzimmer und zwei Schlafzimmer.

Die Terrasse ist herrlich!

Über einen nahen Zugang gelangt man zum See.

Die ganze Anlage am See ist nur durch Anrainer zugänglich.

Einen Tennisplatz innerhalb der Anlage kann man nutzen!

Der angrenzende Pferde Reitstall ist beliebt.

Der Bungalow steht auf Pachtgrund.

Die jährliche Pacht beträgt 10.000,- Euro und die Pachtzeit beträgt 25 Jahre.

Die Gesamtprovision beinhaltet den Ankauf und das Pachtverhältnis.

Ich freue mich auf eine Besichtigung mit Ihnen!

Wir weisen darauf hin, dass zwischen dem Vermittler und dem zu vermittelnden Dritten ein familiäres oder wirtschaftliches Naheverhältnis besteht.

Der Vermittler ist als Doppelmakler tätig.

Infrastruktur / Entfernungen

Gesundheit

Arzt <4.000m

Apotheke <4.500m

Kinder & Schulen

Kindergarten <2.000m

Schule <2.500m

Nahversorgung

Supermarkt <2.500m

Bäckerei <4.000m

Einkaufszentrum <5.000m

Sonstige

Bank <4.000m

Geldautomat <6.000m

Post <4.500m

Polizei <4.500m

Verkehr

Bus <1.000m

Bahnhof <4.000m

Autobahnanschluss <6.000m

Straßenbahn <9.500m

Angaben Entfernung Luftlinie / Quelle: OpenStreetMap