

Sonnige Neubauwohnung in Oberlaa mit riesiger Dachterrasse!



Wohnbereich

Objektnummer: 10824

Eine Immobilie von Accenta Immobilien e.U.

Zahlen, Daten, Fakten

Adresse	Kurt Tichy Gasse 6
Art:	Wohnung
Land:	Österreich
PLZ/Ort:	1100 Wien
Baujahr:	2007
Möbliert:	Voll
Alter:	Neubau
Wohnfläche:	66,75 m ²
Zimmer:	2
Bäder:	1
WC:	1
Terrassen:	1
Heizwärmebedarf:	B 47,63 kWh / m ² * a
Gesamtenergieeffizienzfaktor:	C 1,04
Kaufpreis:	419.000,00 €
Betriebskosten:	93,16 €
USt.:	9,32 €
Provisionsangabe:	

2% des Kaufpreises zzgl. 20% USt.

Ihr Ansprechpartner



Martina Schütz

Accenta Immobilien e.U.
Georg-Sigl-Gasse 1/3



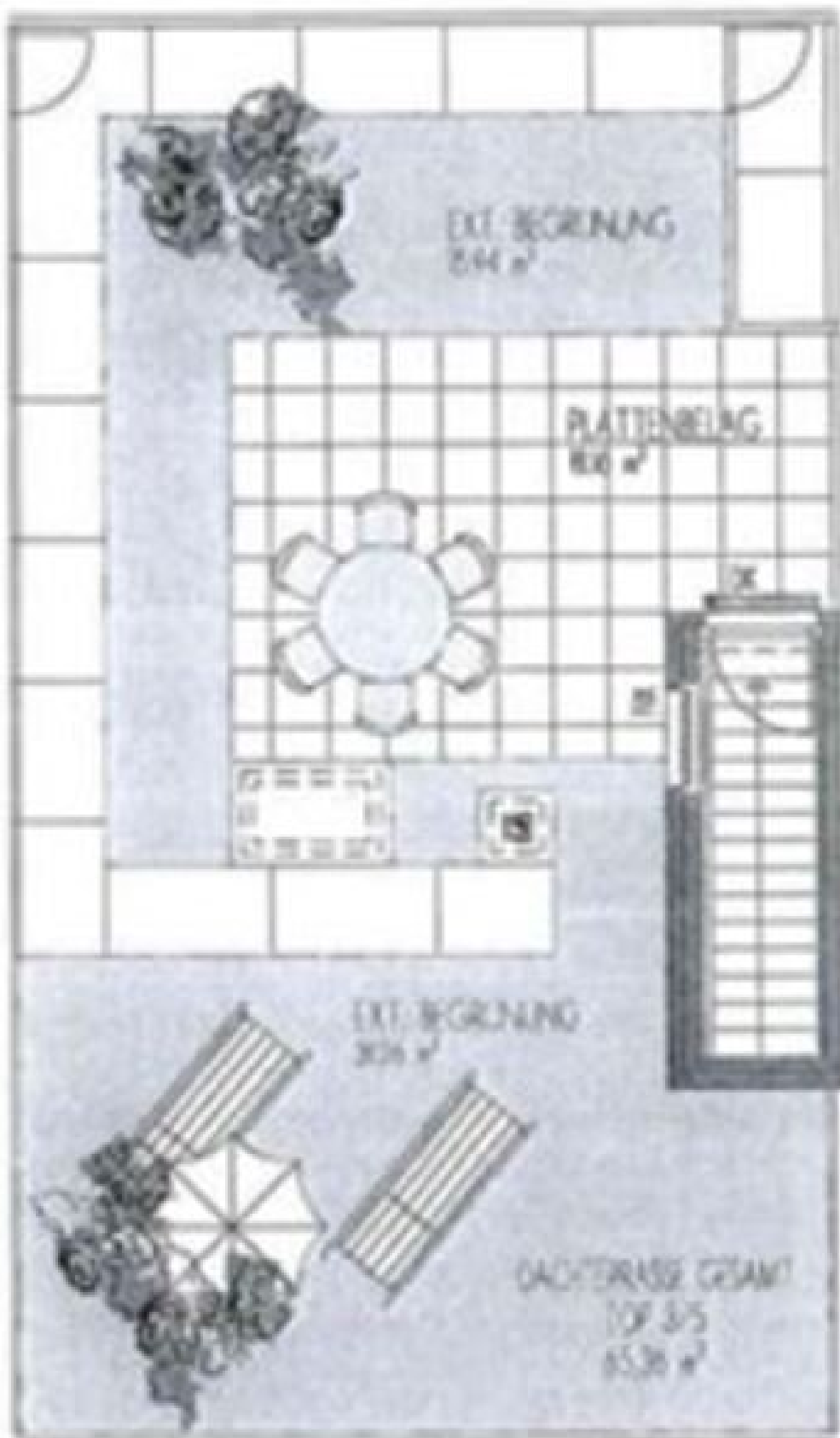












Objektbeschreibung

Die Wohnung befindet sich in einer gepflegten, grünen Wohnanlage in der Kurt-Tichy-Gasse in Oberlaa.

Die Wohnung bietet einen großen, hellen Wohnraum mit offener Küche und Blick ins Grüne.

Die offene Küche ist hochwertig ausgestattet und verfügt über sämtlichen Geräte. Weiters bietet sie ein gemütliches, ruhiges Schlafzimmer.

Daneben befindet sich das geräumige, moderne Bad mit Walk-In-Dusche. Das WC ist separat.

Über eine Treppe im Wohnraum gelangt man auf die großartige 65m² Dachterrasse, von der man einen herrlichen Fernblick genießen kann.

Zusammengefasst bietet die Wohnung folgende Highlights:

- gepflegte Neubau-Wohnanlage
- ruhige angenehme Wohngegend in Oberlaa
- weniger als 10 Gehminuten zur U1 Station
- geräumiger Wohnbereich mit offener Küche
- 65m² Dachterrasse / Dachgarten mit Fernblick
- helle, freundliche Zimmer
- und vieles mehr....

Eine Garage kann für 95,- Euro /Monat angemietet werden.

Lage und Umgebung:

Die Wohnung befindet sich in einer grünen Wohnanlage am Ende der Kurt-Tichy-Gasse. Die Lage ist grün und ruhig!

In der Nähe befindet sich die Therme Oberlaa und der Kurpark.

Auch sind nur wenige Gehminuten bis zur U1-Station Oberlaa und der Buslinie 17a nötig.

Geschäfte für den täglichen Bedarf befinden sich in unmittelbarer Nähe.

Noch nichts gefunden? Wir informieren Sie über geeignete Immobilienangebote noch vor allen anderen.

Legen Sie jetzt Ihren individuellen Suchagenten unter folgendem Link an. Wir schicken Ihnen passende Immobilien exklusiv vorab zu.

[Suchagent anlegen](https://accenta-immobilien.service.immo/registrieren/de) - <https://accenta-immobilien.service.immo/registrieren/de>

Sie wollen auch Ihre Immobilien Verkaufen oder Vermieten?

Accenta Immobilien - Ihr Partner für Immobilienvermittlung

www.accenta-immo.at

01/997 12 93

Infrastruktur / Entfernungen

Gesundheit

Arzt <775m

Apotheke <350m

Klinik <2.625m

Krankenhaus <4.475m

Kinder & Schulen

Schule <500m

Kindergarten <400m

Universität <1.875m

Höhere Schule <5.150m

Nahversorgung

Supermarkt <250m

Bäckerei <325m

Einkaufszentrum <1.275m

Sonstige

Geldautomat <1.200m

Bank <1.200m

Post <850m

Polizei <725m

Verkehr

Bus <300m

U-Bahn <150m

Straßenbahn <2.750m

Bahnhof <500m

Autobahnanschluss <1.800m

Angaben Entfernung Luftlinie / Quelle: OpenStreetMap