

***NEU* Exklusive 2-Zimmer Wohnung mit Terrasse in
Essling**



Objektnummer: 5387/6636

Eine Immobilie von MA.ST Immobilien & Design e.U.

Zahlen, Daten, Fakten

Art:	Wohnung - Dachgeschoß
Land:	Österreich
PLZ/Ort:	1220 Wien
Baujahr:	2024
Zustand:	Erstbezug
Alter:	Neubau
Wohnfläche:	58,17 m ²
Zimmer:	3
Bäder:	1
WC:	1
Terrassen:	1
Keller:	3,48 m ²
Heizwärmebedarf:	B 35,50 kWh / m ² * a
Gesamtenergieeffizienzfaktor:	A 0,74
Kaufpreis:	360.000,00 €
Provisionsangabe:	

3% des Kaufpreises zzgl. 20% USt.

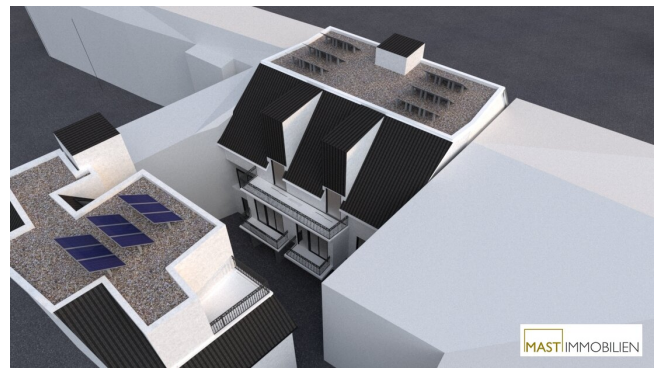
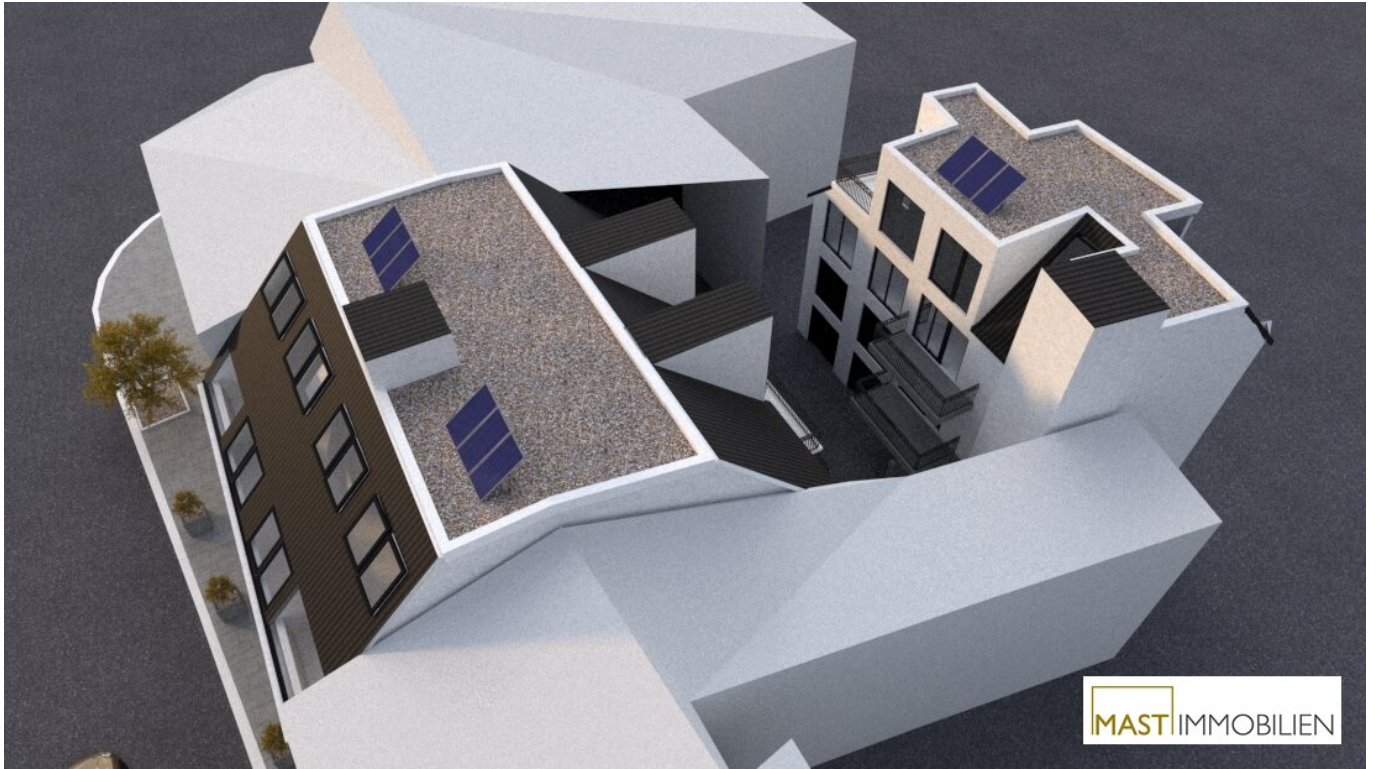
Ihr Ansprechpartner

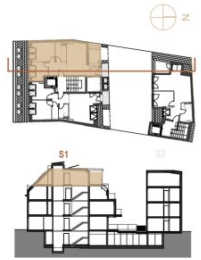
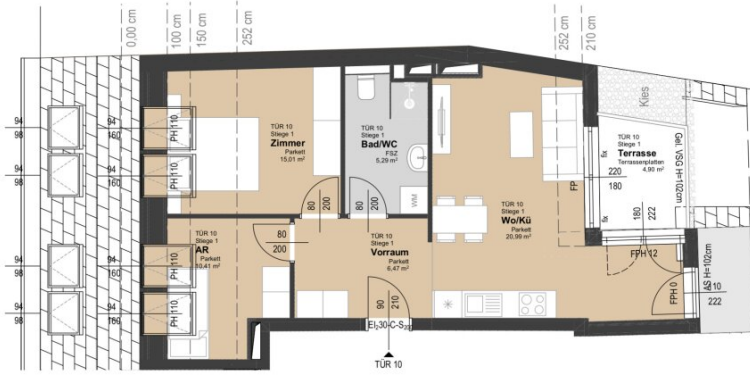


Dolores Markovic

MAST Immo GmbH
Hauptstraße 199
2231 Strasshof an der Nordbahn







Stiege 1 Tür 10
2. DACHGESCHOSS

WOHNNUTZFLÄCHE : 58,17 m²
TERRASSE 2.DG : 4,90 m²

EINLAGERUNGSRAUM KG : 3,48 m²

PLANNOPE
Die Ausstattung erfolgt gemäß Bau- und Ausstattungsbeschreibung, die detaillierte Möblierung, ausgenommen Küche, Badzone, Wäschetrockner und WC, ist nicht Bestandteil des Lieferumfangs und steht nur als Einrichtungsbeispiel. Alle dargestellten Gegenstände haben symbolhaften Charakter.
Druck- und Siebdrucker sowie Inkjet- und beidseitig organisch bedingte Änderungen vorbehalten. Flächenangaben (insbesondere von einzelnen Räumen) basieren auf Cava-Maßen und können sich durch die Ausführungsänderungen ändern. Maßgeblich ist in jedem Fall der Kaufvertrag für Einbauelemente und eine Notmaßnahme zu verstehen, die die Planmaße unverändert vom Naturmaß abweichen werden.
Überdachte Parkstände, Ankerstellen während der Bauarbeiten, Inbau-Möbel

Das **MAST IMMOBILIEN**

Objektbeschreibung

Alle noch verfügbaren Wohnungen finden Sie auf unserer Homepage unter: www.mast-immo.at

Projektbeschreibung:

Der Gebäudekomplex besteht aus insgesamt 15 hochwertigen Eigentumswohnungen in absoluter Ruhelage, jedoch ideal angebunden.

Alle Wohnungen bieten **private Außenbereiche** wie Terrassen, Balkone oder Gärten, die den Bewohnern ein Höchstmaß an Komfort und Lebensqualität bieten.

EIGENGRUND - KEINE PACHT!

Die voraussichtliche Fertigstellung ist im Frühjahr 2026 geplant. Der Baubeginn ist bereits erfolgt

Highlights der Liegenschaft:

- Echtholzböden in den Wohnräumen
- keramischer Fliesenbelag in den Nassräumen
- Heizung mittels Luftwärmepumpe
- Schließanlage
- Vorbereitungen für Klimaanlage in allen Zimmern
- Elektrische Außenbeschattung
- Fußbodenheizung

- Personenaufzug

Lage:

Im Herzen von Essling gelangen diese Wohnungen in den Verkauf. Die Lage ist für Pendler und Naturliebhaber bestens geeignet. Unmittelbar vor der Haustür finden Sie eine Busverbindung, die Sie angenehm in die Stadt bringt. Die nahegelegene Seestadt, lädt Sie zu entspannten Stunden am See ein. Außerdem finden Sie dort auch direkt die U-Bahn Verbindung. Diverse Nahversorger finden Sie in unmittelbarer Nähe.

Mit seiner perfekten Lage vereint das Gebäude Komfort, Annehmlichkeiten und natürliche Schönheit zu einem erstklassigen Wohnkonzept.

Details Wohnung Top 10:

Die Wohnung befindet sich im 2. Dachgeschoss und verfügt über **58,17 m² Wohnfläche + eine 4,90 m² große Terrasse.**

Die Wohnung gliedert sich wie folgt:

- Vorraum ca. 6,47 m²
- Zimmer 10,41m²
- Badezimmer ca. 5,29 m²
- Wohnküche ca. 20,99 m²
- Schlafzimmer ca. 15,01 m²
- Terrasse ca. 4,90 m²

Überzeugen Sie sich selbst und vereinbaren Sie jetzt einen Beratungstermin!

Wir weisen darauf hin, dass zwischen dem Vermittler und dem zu vermittelnden Dritten ein familiäres oder wirtschaftliches Naheverhältnis besteht.

Der Vermittler ist als Doppelmakler tätig.

Infrastruktur / Entfernungen

Gesundheit

Arzt <500m

Apotheke <500m

Klinik <2.000m

Krankenhaus <4.500m

Kinder & Schulen

Schule <500m

Kindergarten <500m

Universität <500m

Höhere Schule <1.500m

Nahversorgung

Supermarkt <500m

Bäckerei <2.000m

Einkaufszentrum <2.500m

Sonstige

Geldautomat <2.500m

Bank <500m

Post <500m

Polizei <2.000m

Verkehr

Bus <500m

U-Bahn <2.000m

Straßenbahn <3.000m

Bahnhof <2.000m

Autobahnanschluss <5.500m

Angaben Entfernung Luftlinie / Quelle: OpenStreetMap