

Wohnen im Grünen: Ihr neues Zuhause in Unterwaltersdorf Natur trifft auf modernen Komfort



Wohnraum

Objektnummer: 141/81478
Eine Immobilie von Rustler

Zahlen, Daten, Fakten

| | |
|--------------------------------------|----------------------------------|
| Art: | Haus - Doppelhaushälfte |
| Land: | Österreich |
| PLZ/Ort: | 2442 Unterwaltersdorf |
| Baujahr: | 2024 |
| Wohnfläche: | 122,71 m ² |
| Zimmer: | 5 |
| Bäder: | 1 |
| WC: | 1 |
| Terrassen: | 1 |
| Heizwärmebedarf: | B 29,00 kWh / m ² * a |
| Gesamtenergieeffizienzfaktor: | A+ 0,60 |
| Kaufpreis: | 609.000,00 € |
| Provisionsangabe: | |

3%

Ihr Ansprechpartner



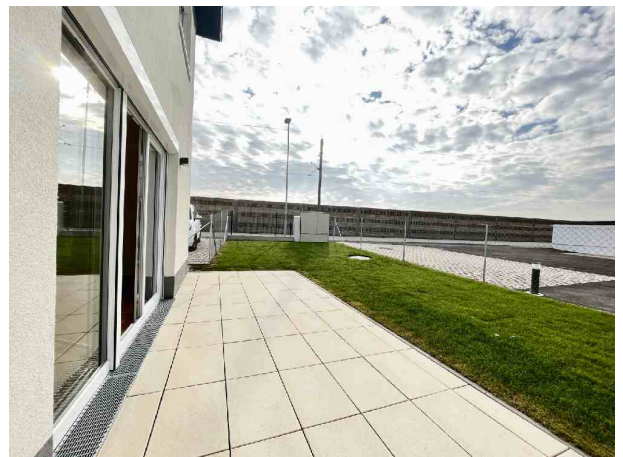
Sara Hufnagl

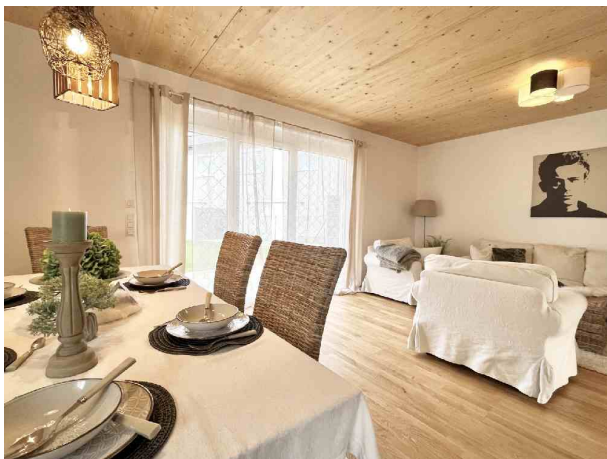
Rustler Immobilientreuhand

T +43 1 894 97 49 667

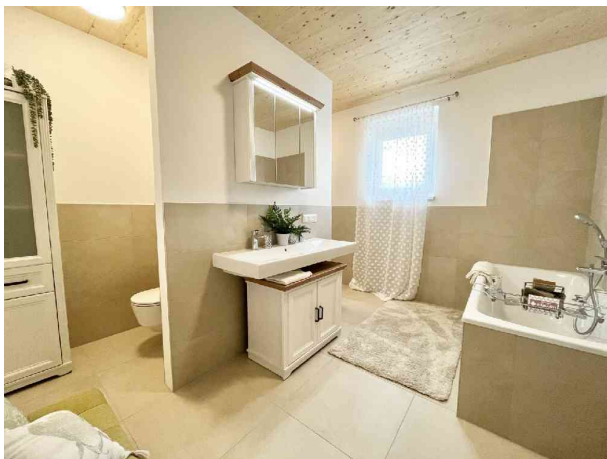
H +43 676 834 34 667

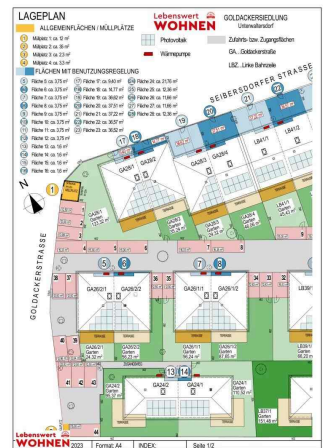
Gerne stehe ich Ihnen für weitere Informationen oder einen Besichtigungstermin zur Verfügung.

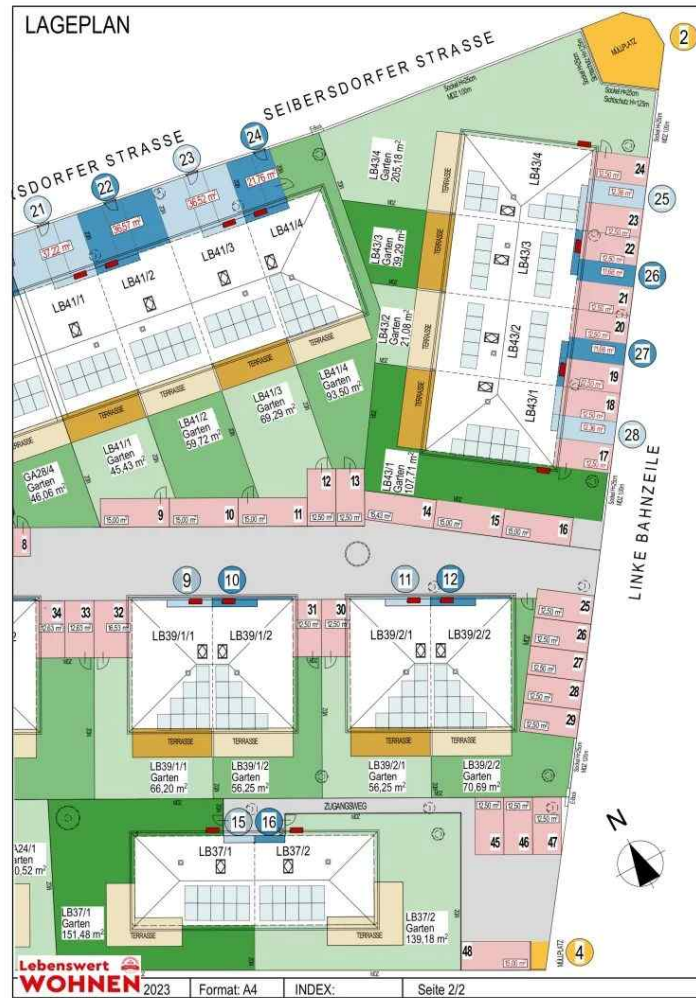












Objektbeschreibung

In der idyllischen Ortschaft Unterwaltersdorf, einem Ortsteil von Ebreichsdorf, erwartet Sie Ihr neues Zuhause. Dieses exklusive Wohnprojekt bietet insgesamt 12 Doppelhäuser und 12 Reihenhäuser in hochwertiger Niedrigenergiebauweise. Die schlüsselfertig errichteten Häuser überzeugen durch eine moderne Ausstattung und nachhaltige Kreuzlagenvollholzbauweise. Bezug ab sofort möglich!

Bauweise & Ausstattung

Die Häuser wurden in massiver Vollholzbauweise mit einer Vollwärmeschutzfassade errichtet, was eine hohe Energieeffizienz gewährleistet. Der nachhaltige und naturverbundene Baustil wird durch die Holzoptik an den Zimmerdecken unterstrichen. Durch die Kombination aus moderner Niedrigenergiebauweise, einer effizienten Luft/Wasser-Wärmepumpe und den installierten Photovoltaikanlagen profitieren die Bewohner von einem nachhaltigen Energiekonzept, das langfristig niedrige Betriebskosten sichert.

Hauptmerkmale:

Wohnflächen von ca. 122 bis 125 m² auf zwei Etagen

Ein zusätzliches Galeriegeschoß bietet Platz für Ihre individuellen Bedürfnisse und Ideen
Eigengärten von ca. 24 bis 205 m², perfekt für Entspannung im Freien

48 PKW-Abstellplätze, wobei je 2 Stellplätze pro Haus fix zugeordnet und im Kaufpreis enthalten sind

Photovoltaikanlage mit je 10 PV-Paneelen pro Haus, deren Stromertrag direkt den jeweiligen Häusern zugutekommt

Fußbodenheizung für maximalen Komfort in allen Wohnräumen

Moderne Luft/Wasser-Wärmepumpe für energieeffizientes Heizen und Klimatisieren

Hochwertige Weitzer Parkettböden in allen Wohnräumen

Durchdachte Grundrisse & Raumaufteilung

Erdgeschoss:

Großzügige Wohnküche mit direktem Zugang zur Terrasse und Garten

Zusätzliches Gästezimmer oder Kabinett

WC/Dusche im Erdgeschoss

Technikraum mit allen Anschlüssen für Waschmaschine und Trockner

Obergeschoss:

Drei geräumige Schlafzimmer mit Flächen von ca. 13 bis 17 m²

Großes Badezimmer mit ca. 10 m², ausgestattet mit Dusche, Badewanne und WC

Dachboden:

Zusätzlicher Raum von ca. 65 m², perfekt für Lagerung oder Ausbauoptionen

Dieses Wohnbauprojekt in Unterwaltersdorf bietet eine seltene Kombination aus nachhaltigem Wohnen, moderner Architektur und naturnaher Lage. Die großzügigen Doppel- und Reihenhäuser auf Eigengrund sind der ideale Ort für Menschen, die auf der Suche nach einem

harmonischen Zuhause mit höchstem Wohnkomfort sind.

**Kontaktieren Sie uns noch heute für weitere Informationen oder einen
Besichtigungstermin!**





Österreichs beste Makler/innen

Qualität – Sicherheit – Kompetenz

Mehr als 60 Immobilienkanzleien an über 80 Standorten und über 400 Mitarbeiter/Innen machen den Immobilienring Österreich zu Österreich größtem, freien Makler-Netzwerk. Die Mitglieder zählen zu den führenden Immobilien-Experten.

- Sicherheit einer seriösen Kanzlei und umfassender Service
- Transparente Geschäftsanbahnung und –abwicklung
- Über 5.000 Liegenschaften in verschiedenen Preisklassen

Immobilienring Österreich Makler sind Spezialisten bei Vermietung und Verkauf von Wohn- und Gewerbeimmobilien, Grundstücken sowie Investmentobjekten. Sie bieten Ihnen höchste Beratungsqualität, profundes Know-How und langjährige Erfahrung.