

**Schöne 3,5 Zimmerwohnung in bester Lage von Dornbirn!**



**Objektnummer: 4889/199**

**Eine Immobilie von Immobilien Sohm**

## Zahlen, Daten, Fakten

Adresse	Gabelsbergerstraße 5
Art:	Wohnung
Land:	Österreich
PLZ/Ort:	6850 Dornbirn
Baujahr:	1973
Zustand:	Gepflegt
Wohnfläche:	87,00 m <sup>2</sup>
Zimmer:	3,50
Bäder:	1
WC:	1
Terrassen:	1
Heizwärmebedarf:	C 76,00 kWh / m <sup>2</sup> * a
Gesamtenergieeffizienzfaktor:	C 1,13
Kaufpreis:	425.000,00 €
Betriebskosten:	460,00 €
Sonstige Kosten:	215,00 €
Provisionsangabe:	

3% des Kaufpreises zzgl. 20% USt.

## Ihr Ansprechpartner



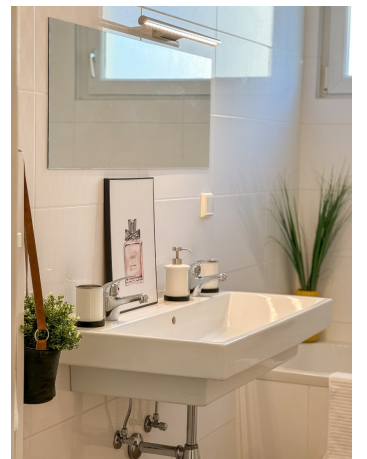
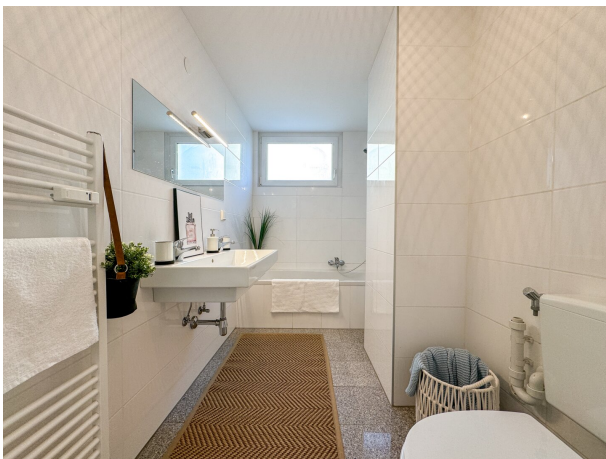
**Peter Sohm**

Immobilien Sohm  
Stiglingen 1  
6850 Dornbirn





























# Gabelsbergerstraße 5 W16 & W17

## Erdgeschoss



## Objektbeschreibung

Herzlich **willkommen** bei Immobilien Sohm!

Es freut mich sehr, Ihnen eine attraktive und sehr geräumige 3,5 Zimmerwohnung in Dornbirn - Markt anbieten zu können.

Diese Wohnung ist ein Genuss zwischen zentralem Leben und absolut ruhigem Leben! Neben der guten Raumaufteilung punktet die Wohnung mit einigen Extra´s. Etwa mit einem schönen großen Garten auf der Rückseite und Blick ins Grüne. Aus dem schönen Schlafzimmer kommen Sie auf eine der 2 Terrassen. Ein helles und freundliches Wohnzimmer ebenfalls mit Zugang auf die Terrasse und den Gartenbereich. Am besten überzeugen Sie sich selbst bei einer gemeinsamen Besichtigung von dem tollen Angebot! Diese Wohnung bietet viele Möglichkeiten schön zu wohnen. Warten Sie nicht zu lange, so tolle Angebote sind meistens rasch vergeben!

### #ECKDATEN #HIGHLIGHTS

Schöner, großer Garten mit 2 Terrassen

ca. 87 m<sup>2</sup> Wohnfläche

Tiefgarageplatz

Keller

**Diese tolle Wohnung ist eine einzigartige Gelegenheit, ein Zuhause zu schaffen, das Ihren Bedürfnissen und Wünschen entspricht. Wenn Sie auf der Suche nach einer solch tollen Wohnung sind, dann freue ich mich auf Ihre Kontaktaufnahme!**

**Noch nichts gefunden? Wir informieren Sie über geeignete Immobilienangebote noch vor allen anderen.**

Legen Sie jetzt Ihren individuellen Suchagenten unter folgendem Link an. Wir schicken Ihnen passende Immobilien exklusiv vorab zu.

[Suchagent anlegen](https://immobilien-sohm.service.immo/registrieren/de) - <https://immobilien-sohm.service.immo/registrieren/de>

Der Vermittler ist als Doppelmakler tätig.

### Infrastruktur / Entfernungen



**Gesundheit**

Arzt <300m

Apotheke <375m

Krankenhaus <1.075m

Klinik <9.825m

**Kinder & Schulen**

Schule <175m

Kindergarten <250m

Universität <875m

Höhere Schule <9.050m

**Nahversorgung**

Supermarkt <400m

Bäckerei <350m

Einkaufszentrum <575m

**Sonstige**

Bank <350m

Geldautomat <350m

Post <800m

Polizei <275m

**Verkehr**

Bus <200m

Autobahnanschluss <2.950m

Bahnhof <825m

Flughafen <4.925m

Angaben Entfernung Luftlinie / Quelle: OpenStreetMap