

## **Exklusive Wohnung im Zentrum!**



**Objektnummer: 7618/415**

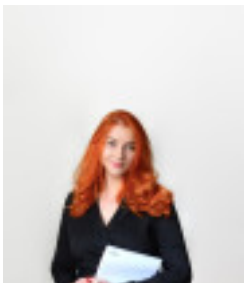
**Eine Immobilie von Vigo Immobilien GmbH**

## Zahlen, Daten, Fakten

<b>Art:</b>	Wohnung
<b>Land:</b>	Österreich
<b>PLZ/Ort:</b>	1010 Wien
<b>Alter:</b>	Neubau
<b>Wohnfläche:</b>	56,00 m <sup>2</sup>
<b>Zimmer:</b>	2
<b>Bäder:</b>	1
<b>WC:</b>	1
<b>Balkone:</b>	1
<b>Kaufpreis:</b>	750.000,00 €
<b>Provisionsangabe:</b>	

3% des Kaufpreises zzgl. 20% USt.

## Ihr Ansprechpartner



### **Anastasiia Tomilovych**

VigoImmobilien GmbH  
Bösendorferstraße 1 / 18-19  
1010 Wien

T +43 664 220 41 85

Gerne stehe ich Ihnen für weitere Informationen oder einen Besichtigungstermin zur Verfügung.

# Objektbeschreibung

## Projekt-Highlights:

- Geplante Fertigstellung des Projekts: Herbst 2024
- Erstbezug / restaurierter Altbau
- Apartments mit 2 bis 6 Zimmern
- Hochwertige Parkettböden, Fußbodenheizung, Klimaanlage, moderne Fliesen, wärmegeämmte Kunststofffenster mit Doppelverglasung, Balkontüren mit Dreifachverglasung
- Schlüsselfertig, einschließlich Bäder
- Ober vorbehaltlich geringfügigen Änderungen bis zur Fertigstellung des Baus.

Die Allgemeinbereiche im Kellergeschoss sowie die Außenanlagen, können sich noch geringfügig ändern. Vorbehaltlich der geringfügigen Änderungen bis zur Fertigstellung. Abweichungen der angeführten Flächen möglich. Irrtum, Änderungen, Satz und Druckfehler vorbehalten.

Alle Wohneinheiten werden bezugsfertig übergeben, d.h. alle Sanitäreanlagen, Fliesen und Parkettboden sind im Kaufpreis inkludiert. Eine detaillierte Bau- und Ausstattungsbeschreibung stellen wir Ihnen bei weiterem Interesse gerne zur Verfügung.

**Kaufpreis: € 750.000, —**

Nebenkosten:

- Grunderwerbssteuer: 3,50 % vom Kaufpreis

- Eintragungsgebühr: 1,10 % vom Kaufpreis
- Vertragserrichtungskosten und Treuhändlerhonorar: % des Kaufpreises zzgl. 20% USt. und Barauslagen
- Vermittlungsprovision: 3 % des Kaufpreises zzgl. 20% USt.

Wir würden uns über ein persönliches Gespräch mit Ihnen sehr freuen!

Weitere verfügbare Wohneinheiten mit zahlreichen aktuellen TOP Projekten! Mehr Details findet Sie auf unsere Homepage!

[www.vigoimmobilien.at](http://www.vigoimmobilien.at) | +43 664 99 877 599

Hinweis gemäß Energieausweisvorlagegesetz: Ein Energieausweis wurde vom Eigentümer bzw. Verkäufer, nach unserer Aufklärung über die generell geltende Vorlagepflicht, sowie Aufforderung zu seiner Erstellung noch nicht vorgelegt. Daher gilt zumindest eine dem Alter und der Art des Gebäudes entsprechende Gesamtenergieeffizienz als vereinbart. Wir übernehmen keinerlei Gewähr oder Haftung für die tatsächliche Energieeffizienz der angebotenen Immobilie.

Wir weisen darauf hin, dass zwischen dem Vermittler und dem zu vermittelnden Dritten ein familiäres oder wirtschaftliches Naheverhältnis besteht.

Der Vermittler ist als Doppelmakler tätig.

## **Infrastruktur / Entfernungen**

### **Gesundheit**

Arzt <500m

Apotheke <500m

Klinik <500m

Krankenhaus <1.500m

### **Kinder & Schulen**

Schule <500m

Kindergarten <500m

Universität <500m

Höhere Schule <1.000m

**Nahversorgung**

Supermarkt <500m

Bäckerei <500m

Einkaufszentrum <2.000m

**Sonstige**

Geldautomat <500m

Bank <500m

Post <500m

Polizei <500m

**Verkehr**

Bus <500m

U-Bahn <500m

Straßenbahn <500m

Bahnhof <500m

Autobahnanschluss <3.000m

Angaben Entfernung Luftlinie / Quelle: OpenStreetMap