

BEZUGSFERTIG / ERSTBEZUG / DACHTERRASSE !!!



Objektnummer: 7618/447

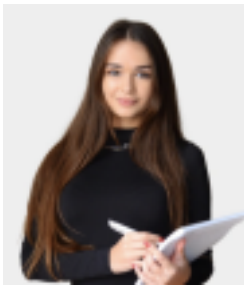
Eine Immobilie von Vigo Immobilien GmbH

Zahlen, Daten, Fakten

Art:	Wohnung - Dachgeschoß
Land:	Österreich
PLZ/Ort:	1110 Wien, Simmering
Baujahr:	2018
Zustand:	Erstbezug
Alter:	Neubau
Wohnfläche:	145,01 m ²
Zimmer:	5
Bäder:	2
WC:	3
Heizwärmebedarf:	B 52,08 kWh / m ² * a
Gesamtenergieeffizienzfaktor:	A 0,83
Kaufpreis:	788.000,00 €
Betriebskosten:	540,00 €
Provisionsangabe:	

3% des Kaufpreises zzgl. 20% USt.

Ihr Ansprechpartner



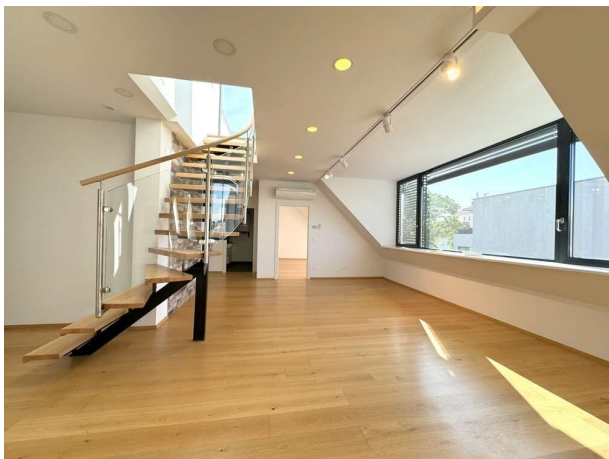
Kateryna Skora

VigoImmobilien GmbH
Bösendorferstraße 1 / 18-19
1010 Wien

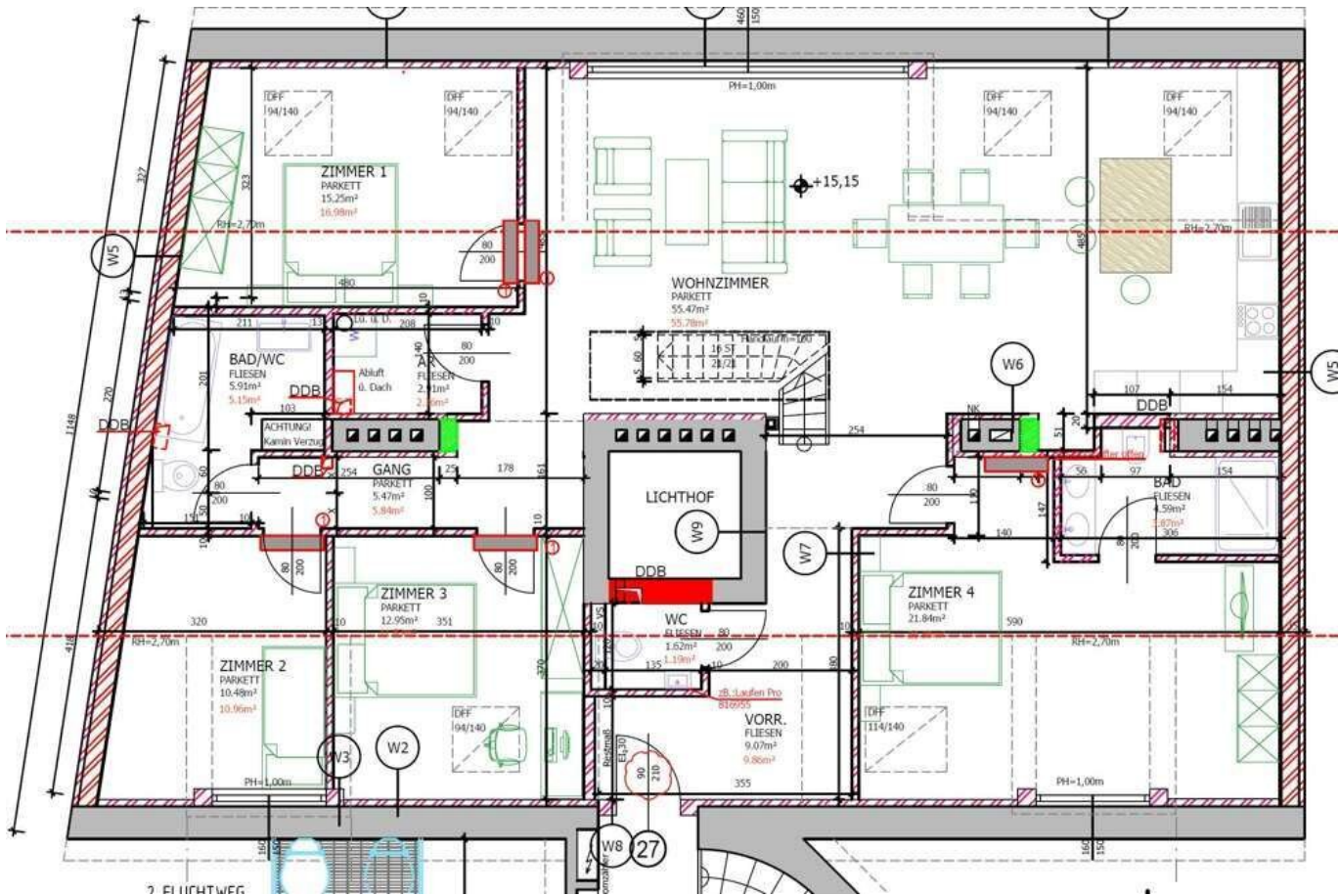
T +43 664 220 41 83



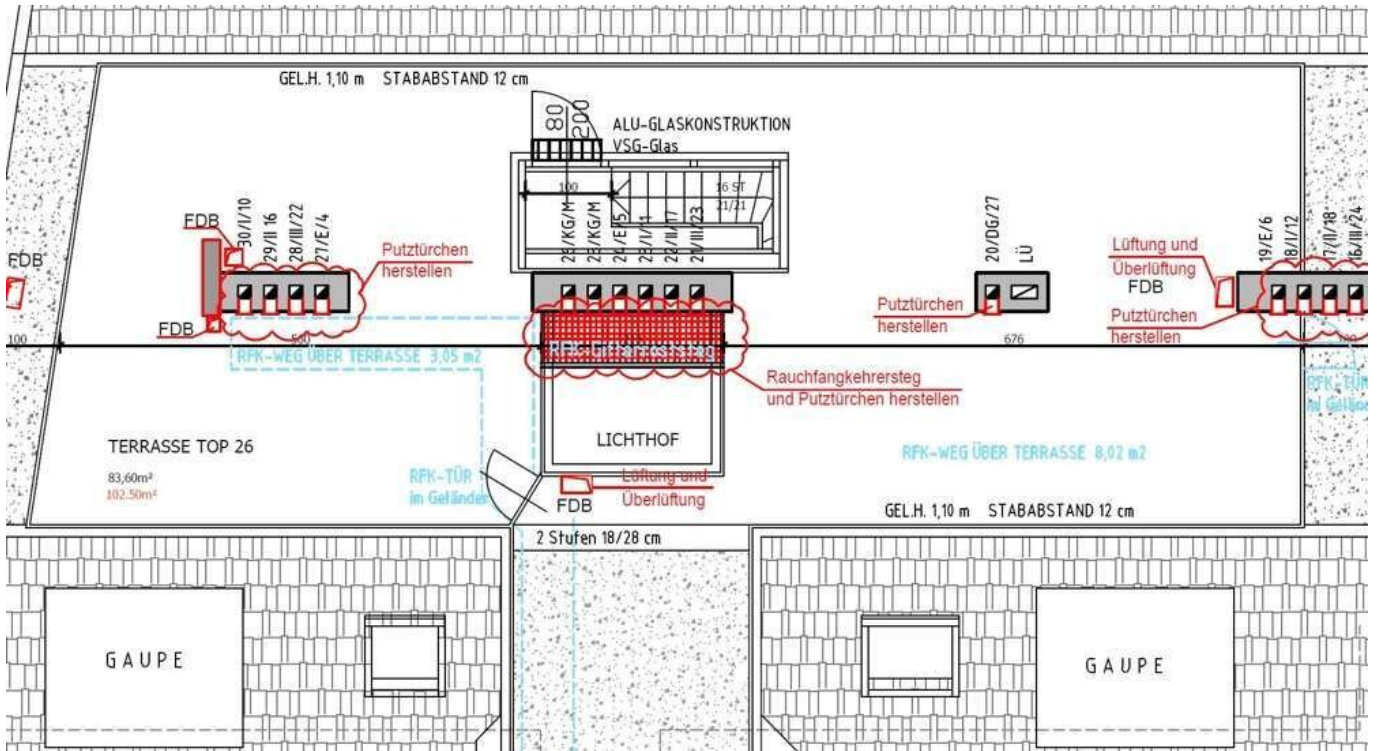








2 FLUCHTWEG



Objektbeschreibung

Diese Kombination aus ruhiger Lage, modernster Ausstattung und exzellenter Verkehrsanbindung macht diese Wohnung zu einer herausragenden Option für Ihr neues Zuhause.

Hochwertige Ausstattung:

- Wohnküche mit direktem Zugang auf die Dachterrasse
- 4 Schlafzimmern
- Badezimmer mit Badewanne und Dusche
- Parkettböden
- Klimaanlage in allen Wohnräumen
- Fußbodenheizung
- Personenaufzug
- **Schlüsselfertig inkl. Kellerabteil**

Kaufpreis EUR 788.000, --

Nebenkosten:

- Grunderwerbssteuer: 3,50 % vom Kaufpreis
- Eintragungsgebühr: 1,10 % vom Kaufpreis

- Vertragserrichtungskosten und Treuhändlerhonorar: % des Kaufpreises zzgl. 20% USt und Barauslagen
- Vermittlungsprovision: 3 % des Kaufpreises zzgl. 20% USt.

Wir würden uns über ein persönliches Gespräch mit Ihnen sehr freuen!

Weitere verfügbare Wohneinheiten mit zahlreichen aktuellen TOP Projekten! Mehr Details findet Sie auf unsere Homepage!

www.vigoimmobilien.at | +43 664 99 877 599

Wir weisen darauf hin, dass zwischen dem Vermittler und dem zu vermittelnden Dritten ein familiäres oder wirtschaftliches Naheverhältnis besteht.

Der Vermittler ist als Doppelmakler tätig.

Infrastruktur / Entfernungen

Gesundheit

Arzt <500m

Apotheke <500m

Klinik <500m

Krankenhaus <2.500m

Kinder & Schulen

Schule <500m

Kindergarten <500m

Universität <1.000m

Höhere Schule <1.500m

Nahversorgung

Supermarkt <500m

Bäckerei <500m

Einkaufszentrum <1.000m

Sonstige

Geldautomat <500m

Bank <500m

Post <500m

Polizei <500m

Verkehr

Bus <500m

U-Bahn <1.000m

Straßenbahn <500m

Bahnhof <500m

Autobahnanschluss <1.000m

Angaben Entfernung Luftlinie / Quelle: OpenStreetMap