

Weißkirchen: Idyllisches Baugrundstück im Grünen mit vielfältigen Gestaltungsmöglichkeiten



Objektnummer: 6409/455

Eine Immobilie von ITL | Immo Treuhand Liebminger

Zahlen, Daten, Fakten

Adresse	Schoberegg
Art:	Grundstück
Land:	Österreich
PLZ/Ort:	8741 Weißkirchen in Steiermark
Kaufpreis:	85,00 €
Provisionsangabe:	

3% des Kaufpreises zzgl. 20% USt.

Ihr Ansprechpartner



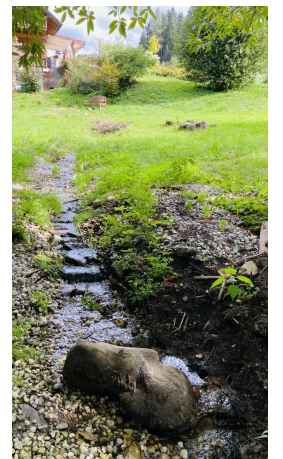
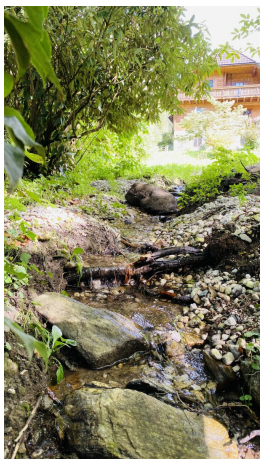
Rene Liebming

ITL | Immo Treuhand Liebming
Landschacher Siedlung 8/2
8720 Knittelfeld

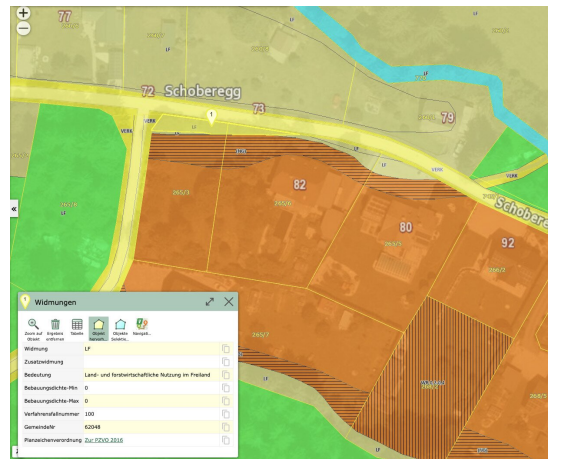
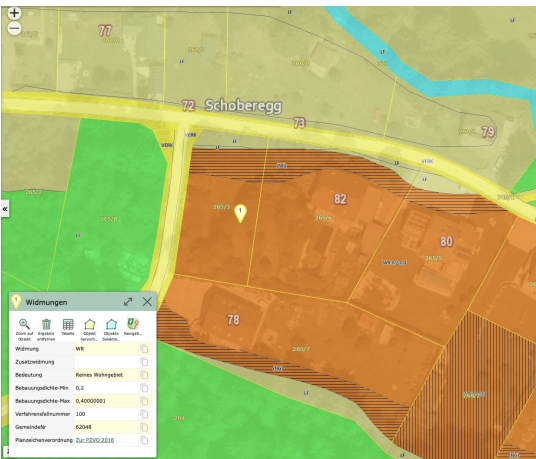
T +43351244159
H +43 676 96 15 999

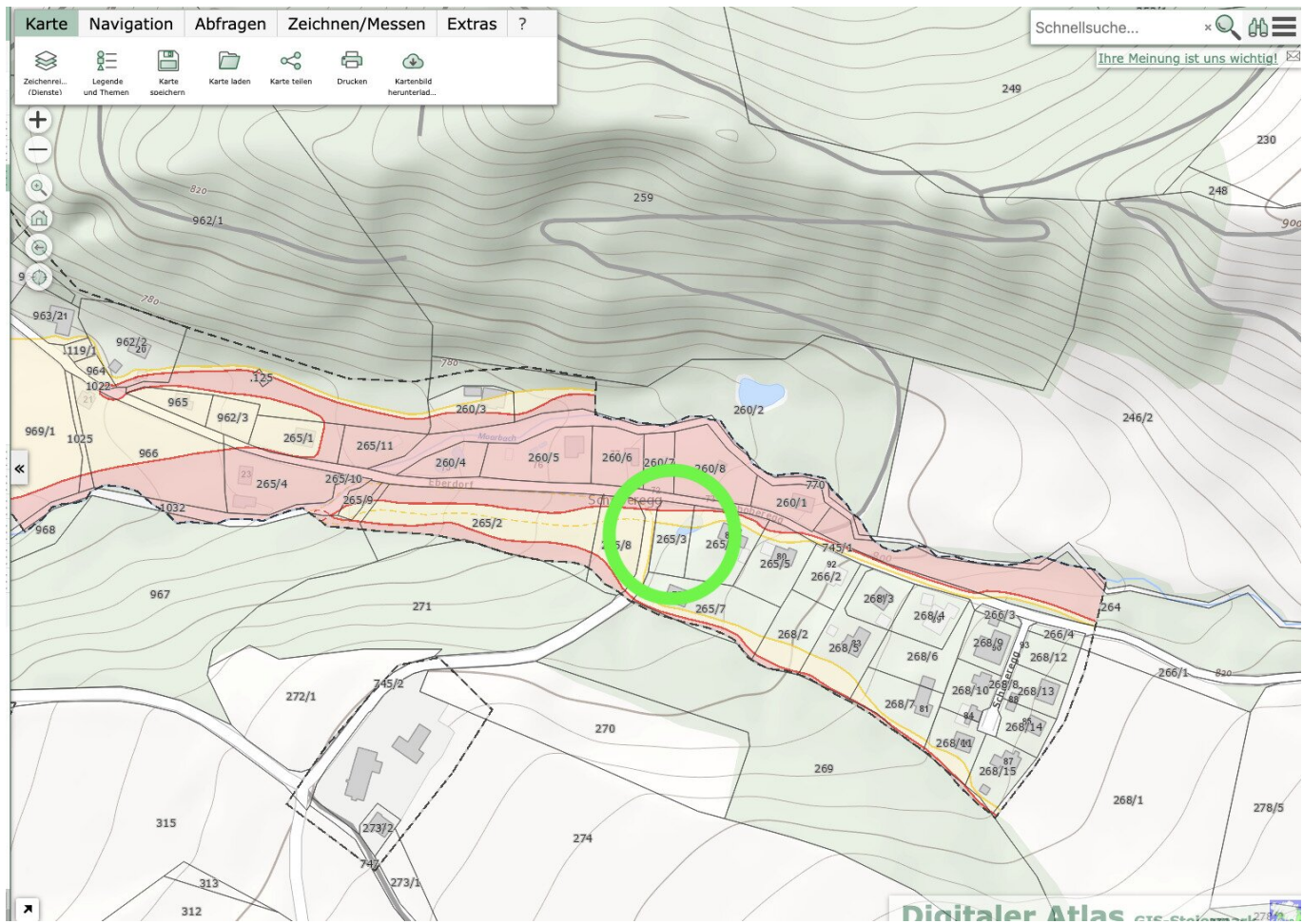
Gerne stehe ich Ihnen für weitere Informationen oder einen Besichtigungstermin zur Verfügung.











Objektbeschreibung

Grundstücksfläche: ca. 1.300 m²

Lage: Nicht einsehbar von der Straße, ruhige Umgebung, gut erreichbar

Besonderheiten:

- **Naturnahe Lage:** Dieses Grundstück bietet eine traumhafte Rückzugsmöglichkeit. Es ist von der Straße aus nicht einsehbar, was eine hohe Privatsphäre garantiert.
- **Kleine Quelle** befindet sich direkt auf dem Grundstück und verstärkt den natürlichen Charakter dieser Oase.
- **Infrastruktur:** Ein Kanal- und Stromanschluss befinden sich an der Grundstücksgrenze, was die Planung und Umsetzung von Bauprojekten erleichtert. Für das Frischwasser ist ein eigener Brunnen erforderlich – eine Lösung, die Ihnen eine autarke Wasserversorgung und eine individuelle Gestaltung der Wasseranlage ermöglicht.

Zufahrt und Umgebung: Das Grundstück ist bequem über eine asphaltierte Straße erreichbar, die direkt am Grundstück vorbeiführt. Diese ausgezeichnete Zugänglichkeit verbindet sich hier ideal mit der natürlichen Umgebung, die von Wald- und Grünflächen geprägt ist. Der Standort eignet sich daher perfekt für ein Leben im Einklang mit der Natur, ohne dabei auf Erreichbarkeit zu verzichten.

Bebauungsmöglichkeiten: Dieses Grundstück bietet vielseitige Nutzungsmöglichkeiten. Ob Sie ein Einfamilienhaus, ein Ferienhaus oder ein naturnahes Refugium planen – die großzügige Fläche und die naturnahe Lage bieten ideale Voraussetzungen. Hier können Sie ein Zuhause schaffen, das Ihre individuellen Wünsche und Bedürfnisse erfüllt. Das Grundstück hat eine gemischte Flächenwidmung, "Landwirtschaftliche Fläche" und "Reines Wohngebiet, Bebauungsdichte 0,2-0,4". Ein Teil ist in der roten und gelben Zone, siehe Anhang. Die genauen Bebauungsmöglichkeiten sind mit dem Bauamt zu besprechen.

Zusätzliche Informationen: Die Lage bietet alle Voraussetzungen für Ruhe und Entspannung im Einklang mit der Natur und gleichzeitig eine praktische Anbindung, um tägliche Bedürfnisse unkompliziert zu erreichen.

Der Kaufpreis beträgt € 85,- pro Quadratmeter. Der Gesamtkaufpreis ergibt sich nach der Vermessung des Grundstücks.

Lassen Sie sich von diesem einzigartigen Grundstück verzaubern und vereinbaren Sie noch

heute einen Besichtigungstermin.

Der Vermittler ist als Doppelmakler tätig.

Infrastruktur / Entfernungen

Gesundheit

Arzt <4.000m

Apotheke <7.250m

Krankenhaus <7.750m

Kinder & Schulen

Schule <3.750m

Kindergarten <5.250m

Nahversorgung

Supermarkt <4.000m

Bäckerei <4.000m

Einkaufszentrum <7.250m

Sonstige

Bank <4.000m

Geldautomat <7.250m

Post <4.000m

Polizei <3.750m

Verkehr

Bus <2.500m

Autobahnanschluss <8.500m

Bahnhof <7.250m

Flughafen <9.000m

Angaben Entfernung Luftlinie / Quelle: OpenStreetMap