

**Judenburg: 71m2 top sanierte Wohnfläche mit Kachelofen
und Einbauküche, plus 20m2 Süd - Terrasse**



Objektnummer: 6409/456

Eine Immobilie von ITL | Immo Treuhand Liebminger

Zahlen, Daten, Fakten

Art:	Wohnung
Land:	Österreich
PLZ/Ort:	8750 Judenburg
Zustand:	Voll_saniert
Alter:	Altbau
Wohnfläche:	71,79 m ²
Zimmer:	2
Heizwärmebedarf:	D 260,00 kWh / m ² * a
Gesamtenergieeffizienzfaktor:	E 2,98
Gesamtmiete	757,40 €
Kaltmiete (netto)	514,16 €
Kaltmiete	594,56 €
Betriebskosten:	80,40 €
Heizkosten:	86,15 €
USt.:	76,69 €
Provisionsangabe:	

Gemäß Erstauftraggeberprinzip bezahlt der Abgeber die Provision.

Ihr Ansprechpartner



Elke Nina Resch

ITL | Immo Treuhand Liebminger
Hauptplatz 14
8720 Knittelfeld

T +43351244159
H +436767035057

Gerne stehe ich Ihnen f
Verfügung.

gstermin zur

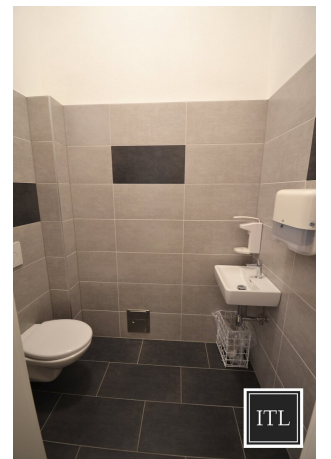




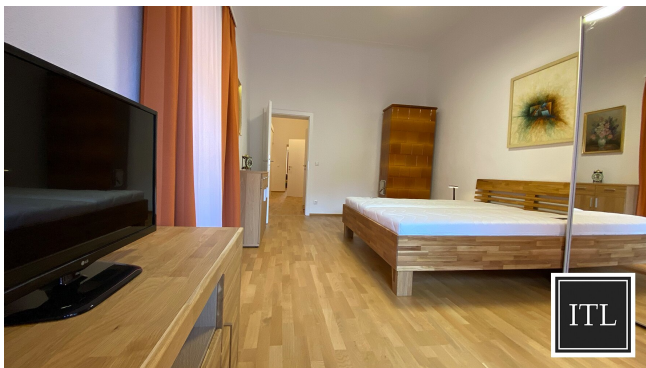
















ITL





Objektbeschreibung

- Erstbezug nach Sanierung
- Wohnfläche 71,79m², 1. OG
- Terrasse 20,15 m² vom Wohnzimmer südseitig im Innenhof
- Zentralheizung plus Kachelofen
- Aufteilung Räume: Vorzimmer, Küche mit Essbereich, Speiß, Badezimmer mit Wanne und Dusche, WC, Wohnzimmer mit Kachelofen und Zugang zur Terrasse, Schlafzimmer. (Derzeit ist das Wohnzimmer als Schlafzimmer eingerichtet)
- Aufwendig saniert mit Holzböden, hochwertigen Fliesen und Armaturen, Marken Einbauküche, Fenster mit Schallschutz und Rollos
- Die Einbauküche ist in der Miete enthalten. Weiter Möbel können nicht übernommen werden.
- 1 KFZ Abstellplatz kann zusätzlich angemietet werden.
- Verfügbar ab sofort

Der Immobilienmakler erklärt, dass er – entgegen dem in der Immobilienwirtschaft üblichen Geschäftsgebrauch des Doppelmaklers – einseitig nur für den Vermieter tätig ist.