

**Götzis: Lichtdurchflutete 3-Zimmer-Wohnung im Zentrum
– Charmant, zentral und ideal gelegen!**



Terrasse

Objektnummer: 5781/3100059

Eine Immobilie von Mag. Kofler Vermögenstreuhand GmbH

Zahlen, Daten, Fakten

Adresse	Hans-Berchtold-Straße 51
Art:	Wohnung - Terrassenwohnung
Land:	Österreich
PLZ/Ort:	6840 Götzis
Baujahr:	2000
Wohnfläche:	66,90 m ²
Bäder:	1
WC:	1
Terrassen:	1
Stellplätze:	1
Keller:	4,60 m ²
Heizwärmebedarf:	C 60,00 kWh / m ² * a
Gesamtenergieeffizienzfaktor:	B 0,91
Kaufpreis:	273.000,00 €
Betriebskosten:	170,78 €
Heizkosten:	40,45 €
USt.:	26,99 €
Provisionsangabe:	

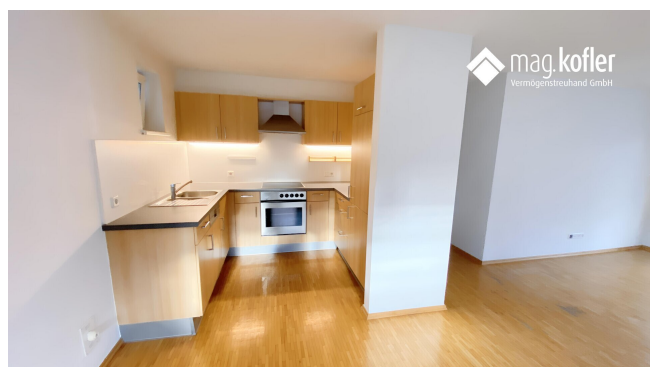
3% des Kaufpreises zzgl. 20% USt.

Ihr Ansprechpartner

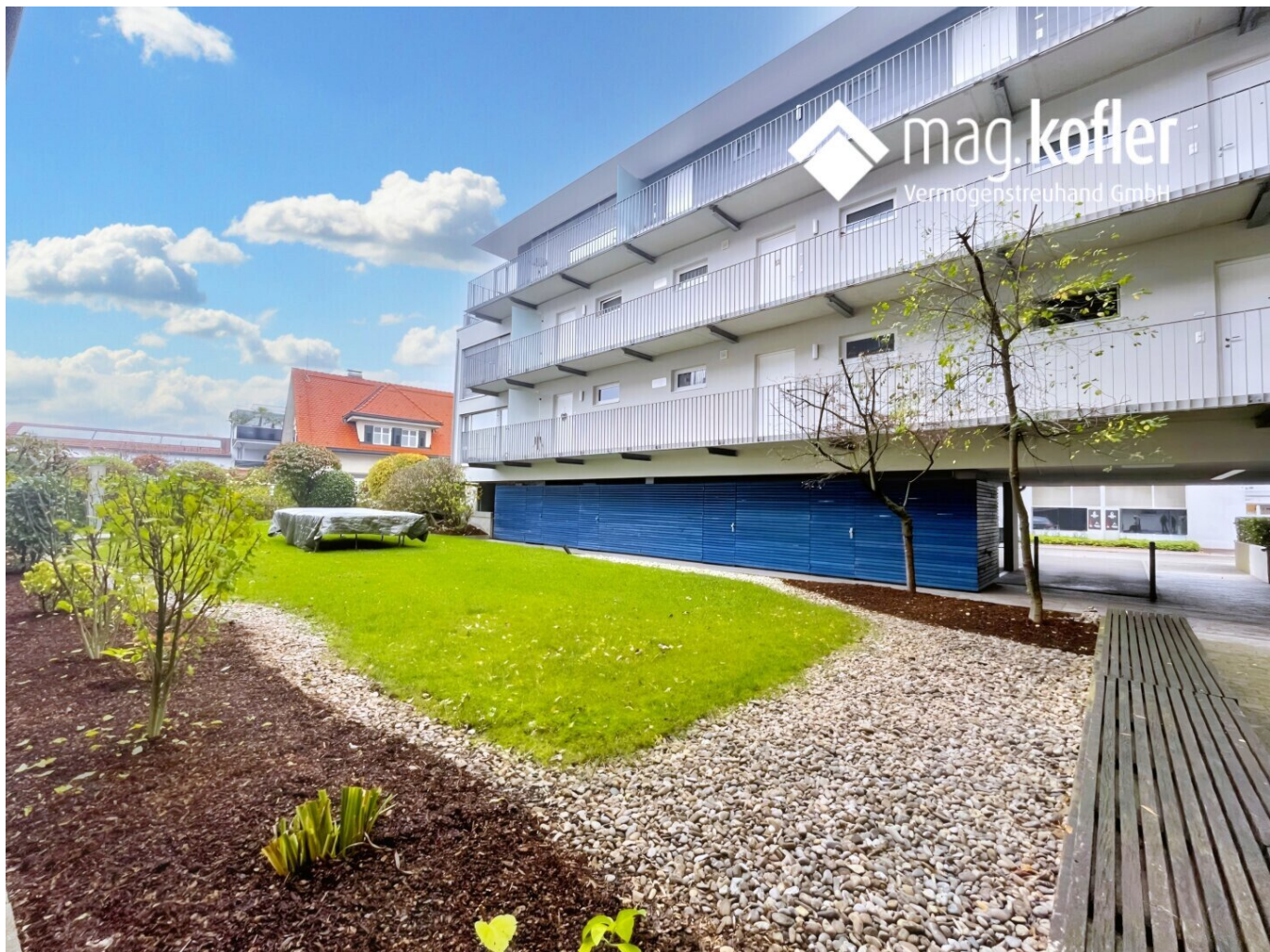


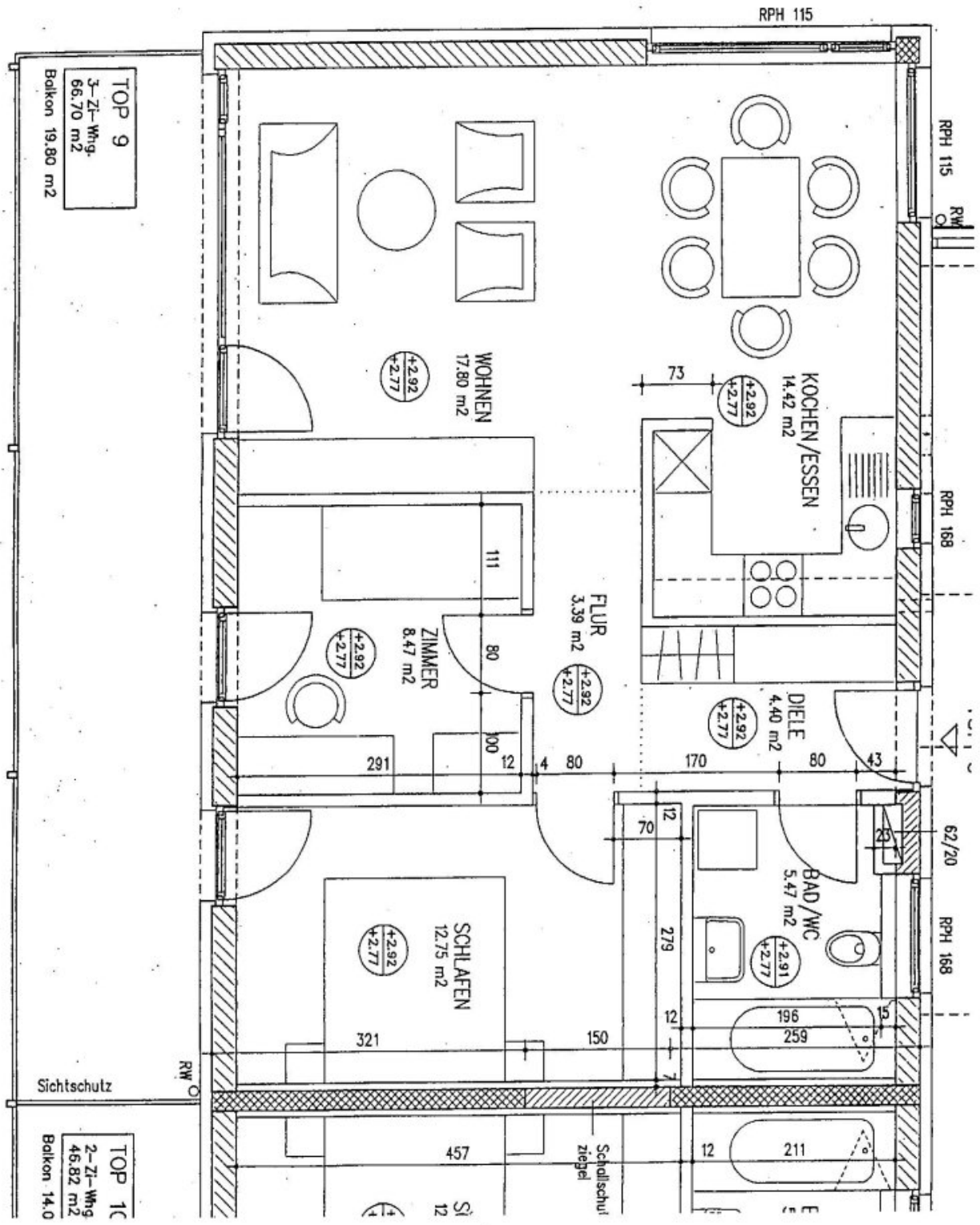
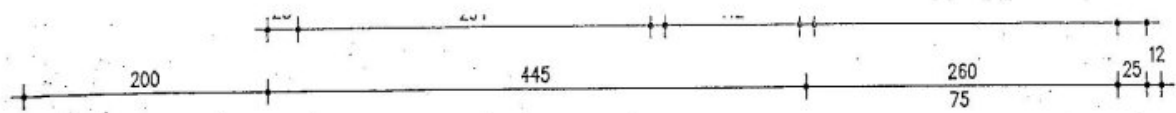
BA Theresa Grass

Mag. Kofler Vermögenstreuhand GmbH
Am Garnmarkt 3









TOP 9
3-Zi.-Wohn.
66.70 m²
Bolken 19.80 m²

TOP 1C
2-Zi.-Wohn.
46.82 m²
Bolken 14.0

Objektbeschreibung

Willkommen in Ihrem neuen Zuhause in Götzis, eine der lebenswertesten Gemeinden Vorarlbergs. Diese atemberaubende Terrassenwohnung in der 1. Etage bietet Ihnen alles, was Sie für ein komfortables und entspanntes Leben brauchen.

Das Highlight dieses Objektes ist der großzügige und gemütliche Balkon, der zum Verweilen einlädt.

Noch nichts gefunden? Wir informieren Sie über geeignete Immobilienangebote noch vor allen anderen.

Legen Sie jetzt Ihren individuellen Suchagenten unter folgendem Link an. Wir schicken Ihnen passende Immobilien exklusiv vorab zu.

[Suchagent anlegen](https://mag-kofler-vermoegenstreuhand.service.immo/registrieren/de) - <https://mag-kofler-vermoegenstreuhand.service.immo/registrieren/de>

Wir weisen darauf hin, dass zwischen dem Vermittler und dem zu vermittelnden Dritten ein familiäres oder wirtschaftliches Naheverhältnis besteht.

Der Vermittler ist als Doppelmakler tätig.

Infrastruktur / Entfernungen

Gesundheit

Arzt <200m

Apotheke <250m

Krankenhaus <4.200m

Kinder & Schulen

Schule <375m

Kindergarten <375m

Höhere Schule <550m

Nahversorgung

Supermarkt <525m

Bäckerei <375m

Einkaufszentrum <4.900m

Sonstige

Bank <200m

Geldautomat <200m

Post <175m

Polizei <525m

Verkehr

Bus <175m

Autobahnanschluss <1.475m

Bahnhof <275m

Flughafen <6.900m

Angaben Entfernung Luftlinie / Quelle: OpenStreetMap