

Wohnen im Zentrum von Leoben - 4 Zimmer mit 2 Balkonen und Gartenmitbenutzung



Objektnummer: 7278/42176

Eine Immobilie von STIWOG Immobilien GmbH

Zahlen, Daten, Fakten

| | |
|-------------------------------|-----------------------------------|
| Adresse | Erzherzog Johann-Straße 9 |
| Art: | Wohnung |
| Land: | Österreich |
| PLZ/Ort: | 8700 Leoben |
| Zustand: | Teil_vollsanziert |
| Alter: | Altbau |
| Wohnfläche: | 100,79 m ² |
| Zimmer: | 3,50 |
| Bäder: | 1 |
| WC: | 1 |
| Balkone: | 2 |
| Heizwärmebedarf: | D 127,90 kWh / m ² * a |
| Gesamtenergieeffizienzfaktor: | D 1,87 |
| Gesamtmiete | 934,63 € |
| Kaltmiete (netto) | 699,48 € |
| Kaltmiete | 849,66 € |
| Betriebskosten: | 150,18 € |
| USt.: | 84,97 € |
| Infos zu Preis: | |

zzgl. Fernwärmebeheizung mittels Direktverrechnung zzgl. eigene Stromanmeldung

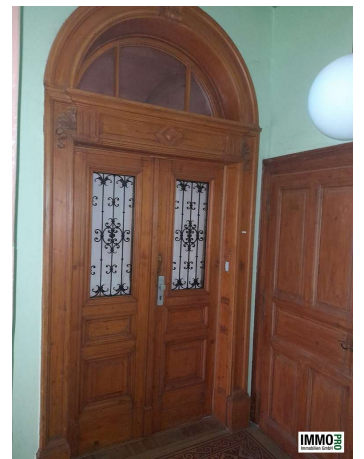
Provisionsangabe:

Gemäß Erstauftraggeberprinzip bezahlt der Abgeber die Provision.

Ihr Ansprechpartner





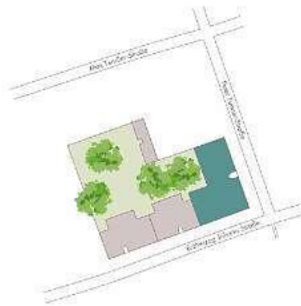




AVORIS

Kremplhof
Peter Tunner-Straße 7
8700 Leoben

TOP 5 - 1.OG
101 m² Wohnfläche
6 m² Balkon



Bei den Flächenangaben handelt es sich um gerundete Werte.



Juwel im Josefee

IMMOPRO
Immobilien GmbH

Objektbeschreibung

Zur Vermietung gelangt diese großzügige Wohneinheit im historischen und denkmalgeschützten Kremplhof bestehend aus:

- * 3 Zimmer
- * Kabinett,
- * Badezimmer mit Dusche,
- * separates WC,
- * Essküche,
- * Vorraum,
- * Fernwärme-Direktverrechnung,
- * Eigene Stromanmeldung.

Die Wohnung wird neu saniert übergeben. Beziehbar ab ca. April/Mai.

Wir weisen darauf hin, dass zwischen dem Vermittler und dem zu vermittelnden Dritten ein familiäres oder wirtschaftliches Naheverhältnis besteht.

Der Immobilienmakler erklärt, dass er – entgegen dem in der Immobilienwirtschaft üblichen Geschäftsgebrauch des Doppelmaklers – einseitig nur für den Vermieter tätig ist.

Infrastruktur / Entfernungen

Gesundheit

Arzt <25m

Apotheke <150m

Krankenhaus <575m

Kinder & Schulen

Schule <200m

Kindergarten <250m

Universität <50m

Höhere Schule <175m

Nahversorgung

Supermarkt <300m
Bäckerei <150m
Einkaufszentrum <275m

Sonstige

Bank <50m
Geldautomat <50m
Post <125m
Polizei <100m

Verkehr

Bus <150m
Autobahnanschluss <2.475m
Bahnhof <575m
Flughafen <9.650m

Angaben Entfernung Luftlinie / Quelle: OpenStreetMap