

Modernes Wohnen im Grünen: Luxuriöses Einfamilienhaus in Pixendorf zur Miete!



Objektnummer: 1323

Eine Immobilie von Auberg Immobilien Genial Regional

Zahlen, Daten, Fakten

Adresse	Rosenhügelstraße
Art:	Haus - Einfamilienhaus
Land:	Österreich
PLZ/Ort:	3451 Pixendorf
Baujahr:	2018
Zustand:	Neuwertig
Alter:	Neubau
Wohnfläche:	142,00 m ²
Zimmer:	4,50
Heizwärmebedarf:	41,60 kWh / m ² * a
Gesamtenergieeffizienzfaktor:	0,75
Gesamtmiete	2.970,00 €
Kaltmiete (netto)	2.700,00 €
Kaltmiete	2.700,00 €
USt.:	270,00 €
Provisionsangabe:	

Gemäß Erstauftraggeberprinzip bezahlt der Abgeber die Provision.

Ihr Ansprechpartner



Udo Bereswill

Bereswill Immobilien GmbH
Wiener Straße 6-8 / 1 / 2
3430 Tulln an der Donau



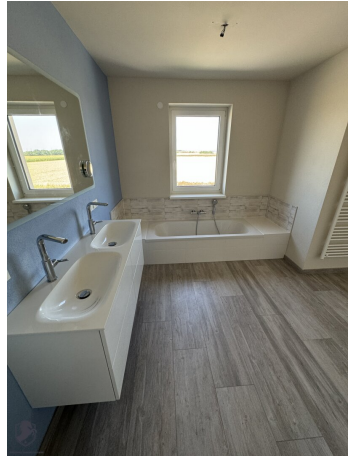












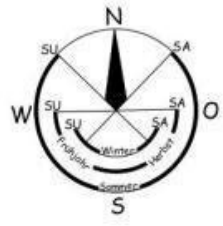
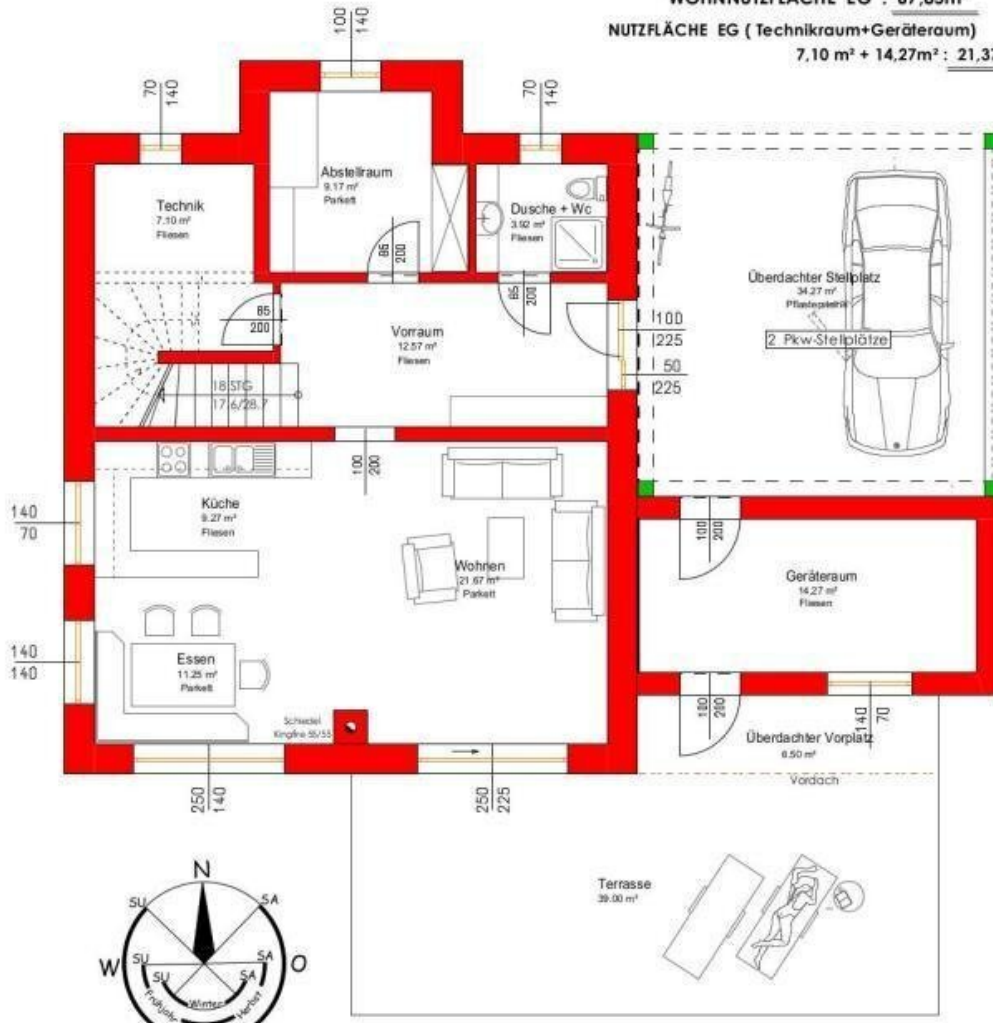






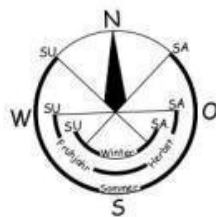
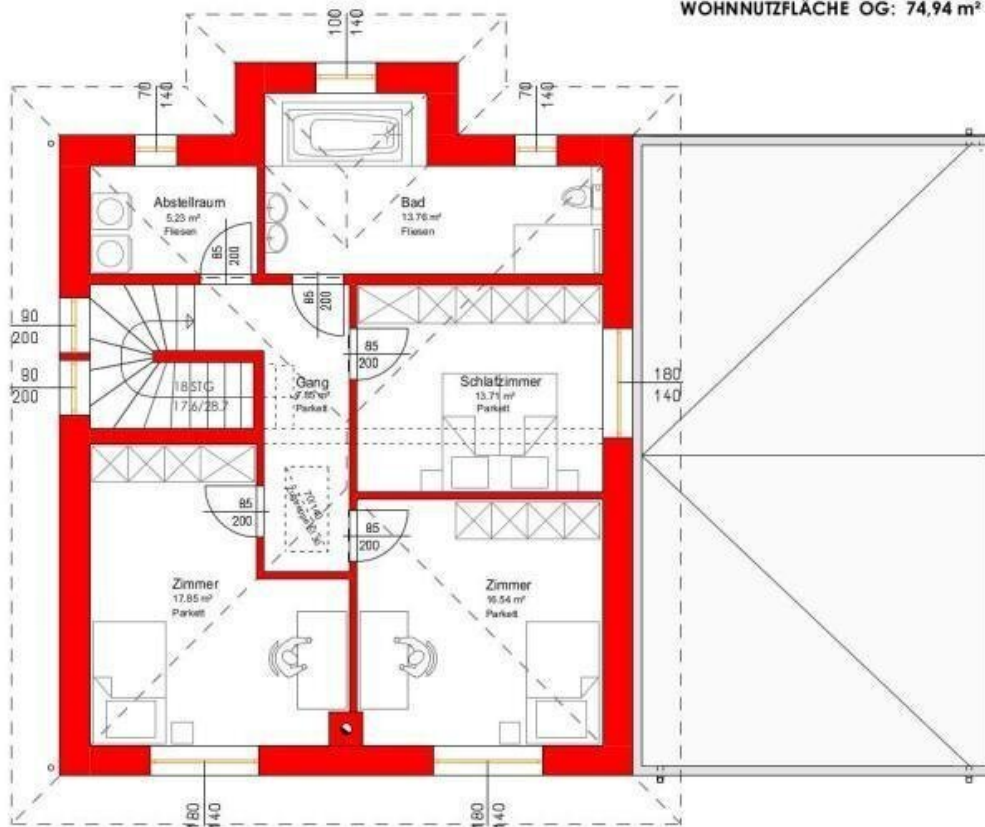
ERDGESCHOSS

WOHNNUTZFLÄCHE EG : 67,85m²
 NUTZFLÄCHE EG (Technikraum+Geräteraum)
 7,10 m² + 14,27m² : 21,37 m²



OBERGESCHOSS

WOHNNUTZFLÄCHE OG: 74,94 m²



Objektbeschreibung

Willkommen in Ihrem neuen Zuhause in der idyllischen Gemeinde Pixendorf in Niederösterreich! Diese wunderschöne Einfamilienhaus-Immobilie bietet Ihnen alles, was Sie für ein komfortables und modernes Wohnen benötigen. Mit einer Wohnfläche von 142m² und vier großzügigen Zimmern ist genügend Platz für Sie und Ihre Familie.

Das Haus befindet sich in einem neuwertigen Zustand und besticht durch seine hochwertige Ausstattung. Der großzügige Garten lädt zum Entspannen und Verweilen im Freien ein. Genießen Sie herrliche Sonnenstunden in Ihrem eigenen grünen Paradies.

Der offene Grundriss der Wohnküche schafft ein helles und freundliches Ambiente. Die hochwertigen Fliesen und das Parkett verleihen dem Raum eine moderne und gemütliche Note. Die Fußbodenheizung sorgt für angenehme Wärme in den kalten Wintermonaten. Hier können Sie gemeinsam mit Ihren Liebsten köstliche Mahlzeiten zubereiten und gemütliche Abende verbringen.

Das Haus verfügt über ein Badezimmer mit Fenster, das mit einer Badewanne und einer Dusche ausgestattet ist. Hier können Sie sich nach einem langen Tag entspannen und neue Energie tanken. Die hochwertigen Materialien und die stilvolle Gestaltung machen aus dem Badezimmer eine wahre Wohlfühloase.

Ein weiterer Pluspunkt dieser Immobilie ist die bereits vorhandene DV- / EDV-Verkabelung. So können Sie problemlos ein Homeoffice einrichten oder Ihr Zuhause mit modernster Technik ausstatten.

Die Verkehrsanbindung ist ebenfalls optimal. Eine Busstation befindet sich in unmittelbarer Nähe und bringt Sie schnell und bequem in die umliegenden Städte und Gemeinden. Auch für Familien mit Kindern ist die Lage ideal, da sich ein Kindergarten in der Nähe befindet. Auch Ärzte, Apotheken und eine Klinik sind schnell zu erreichen.

Überzeugen Sie sich selbst von dieser traumhaften Immobilie und vereinbaren Sie noch heute einen Besichtigungstermin. Lassen Sie sich von diesem Haus in Pixendorf verzaubern und verwirklichen Sie Ihren Traum vom perfekten Zuhause! Wir freuen uns auf Ihre Anfrage.

Der Immobilienmakler erklärt, dass er – entgegen dem in der Immobilienwirtschaft üblichen Geschäftsgebrauch des Doppelmaklers – einseitig nur für den Vermieter tätig ist.

Infrastruktur / Entfernungen

Gesundheit

Arzt <1.000m

Apotheke <1.000m

Klinik <1.000m
Krankenhaus <7.000m

Kinder & Schulen

Schule <2.750m
Kindergarten <1.000m
Universität <7.000m
Höhere Schule <6.250m

Nahversorgung

Supermarkt <3.000m
Bäckerei <1.250m
Einkaufszentrum <6.750m

Sonstige

Bank <3.250m
Geldautomat <3.250m
Post <2.250m
Polizei <5.000m

Verkehr

Bus <750m
Bahnhof <1.250m
Autobahnanschluss <10.000m

Angaben Entfernung Luftlinie / Quelle: OpenStreetMap