

**Nur ein Nachbar !! schöne Liegenschaft sofort zu übernehmen !**



**Objektnummer: 1286862**

**Eine Immobilie von Power Immobilien Gypser e.U.**

## Zahlen, Daten, Fakten

<b>Art:</b>	Haus
<b>Land:</b>	Österreich
<b>PLZ/Ort:</b>	5251 Höhnhart
<b>Zustand:</b>	Gepflegt
<b>Wohnfläche:</b>	129,00 m <sup>2</sup>
<b>Heizwärmebedarf:</b>	C 76,80 kWh / m <sup>2</sup> * a
<b>Gesamtenergieeffizienzfaktor:</b>	C 1,18
<b>Kaufpreis:</b>	387.000,00 €
<b>Provisionsangabe:</b>	

3% des Kaufpreises zzgl. 20% USt.

## Ihr Ansprechpartner

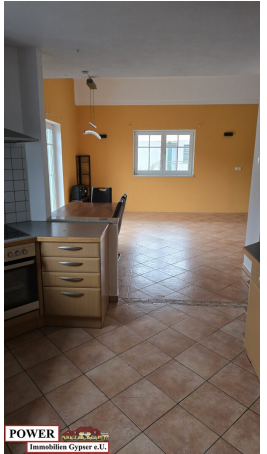


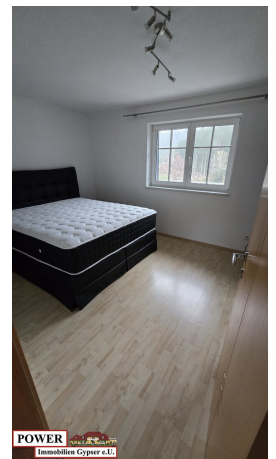
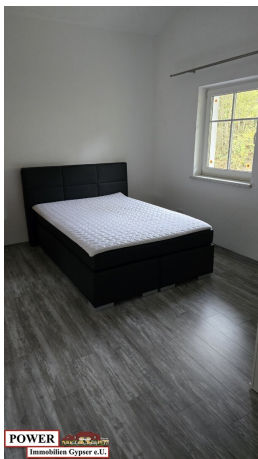
### Sylvia Gypser

Power Immobilien Gypser e.U.  
Höllersberg 29  
5222 Munderfing

T +43 7742 61155  
H +43 664 31 31 066

Gerne stehe ich Ihnen für weitere Informationen oder einen Besichtigungstermin zur Verfügung.















## Objektbeschreibung

### Liegenschaft mit nur einem Nachbar !!!

Das **Objekt wurde im Jahr 2000 komplett neu** ausgebaut.

Im Unteren Bereich befindet sich auf **einer Fläche von ca. 89,89 m<sup>2</sup> die GARAGEN mit Nebenraum.**

Der Wohnbereich ist offen gestaltet und es gibt eine schöne eingebaute Küche. Ein Schlafzimmer und ein Badezimmer.

Im Obergeschoß befinden sich weitere Schlafzimmer und ein WC.

Das **Grundstück selbst umfasst ca. 1358m<sup>2</sup>** und es handelt sich dabei fast um eine Alleinlage nur mit einem Nachbarn.

Im Außenbereich finden Sie **noch genügend Parkplätze.**

*Verschaffen Sie sich selbst einen Eindruck und vereinbaren Sie einen Besichtigungstermin!*

**Noch nichts gefunden? Wir informieren Sie über geeignete Immobilienangebote noch vor allen anderen.**

Legen Sie jetzt Ihren individuellen Suchagenten unter folgendem Link an. Wir schicken Ihnen passende Immobilien exklusiv vorab zu.

[Suchagent anlegen](https://power-immobilien-gypser.service.immo/registrieren/de) - <https://power-immobilien-gypser.service.immo/registrieren/de>

Der Vermittler ist als Doppelmakler tätig.

### Infrastruktur / Entfernungen

#### Gesundheit

Arzt <3.000m

Klinik <6.000m

Apotheke <9.000m

#### Kinder & Schulen

Schule <3.000m  
Kindergarten <3.000m

### **Nahversorgung**

Supermarkt <3.000m  
Bäckerei <3.000m  
Einkaufszentrum <8.500m

### **Sonstige**

Bank <3.500m  
Geldautomat <3.500m  
Post <3.000m  
Polizei <9.000m

### **Verkehr**

Bus <1.000m  
Bahnhof <9.000m

Angaben Entfernung Luftlinie / Quelle: OpenStreetMap