

## **ERSTBEZUG IN BESTLAGE: Traumhafte Wohnungen nahe Schönbrunn!**



**Objektnummer: 6626/331**

**Eine Immobilie von AURELIE Immobilien - Aurez Immobilien  
GmbH**

## Zahlen, Daten, Fakten

<b>Art:</b>	Wohnung
<b>Land:</b>	Österreich
<b>PLZ/Ort:</b>	1140 Wien
<b>Zustand:</b>	Erstbezug
<b>Wohnfläche:</b>	74,13 m <sup>2</sup>
<b>Zimmer:</b>	3
<b>Heizwärmebedarf:</b>	B 36,90 kWh / m <sup>2</sup> * a
<b>Gesamtenergieeffizienzfaktor:</b>	A 0,77
<b>Kaufpreis:</b>	468.150,00 €
<b>Provisionsangabe:</b>	

3% des Kaufpreises zzgl. 20% USt.

## Ihr Ansprechpartner



### Aurelie Immobilien Team

AURELIE Immobilien - Aurez Immobilien GmbH  
Auerspergstraße 7/21  
1080 Wien

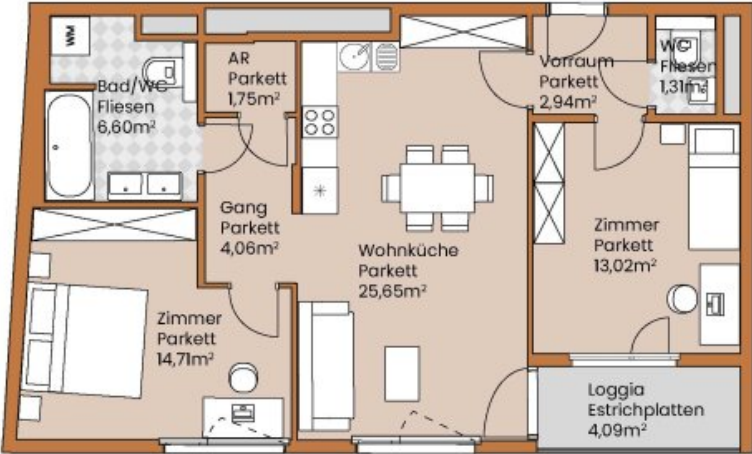
T +43 1 9346159  
H +43 676 598 834 0

Gerne stehe ich Ihnen für weitere Informationen oder einen Besichtigungstermin zur Verfügung.





Maßstab: 1:100



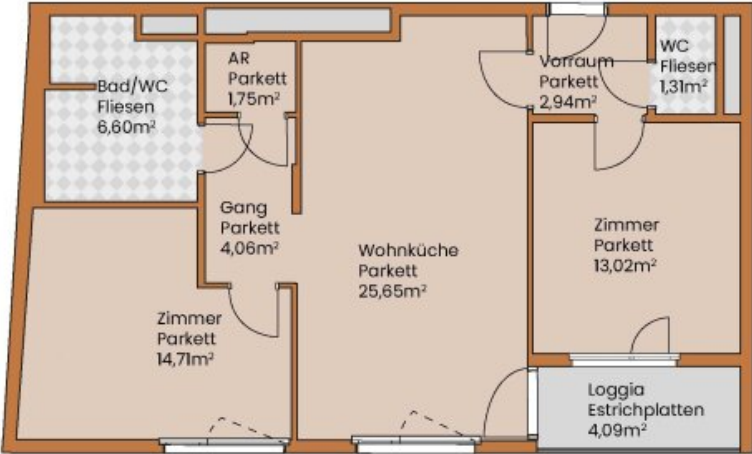
**TOP 3 Erdgeschoss**

Wohnfläche: 74,13m<sup>2</sup>



Die Grundrisse sind Skizzen und sollen der Orientierung bzw. Übersicht dienen, daraus können keinerlei Ansprüche geleitet werden. Wir übernehmen keine Haftung für die Richtigkeit der Angaben. Sollten Sie Interesse an weiteren Informationen haben, senden wir Ihnen gerne die vom Abgeber zur Verfügung gestellten Grundrisse oder Pläne.

Maßstab: 1:100



**TOP 3 Erdgeschoss**

Wohnfläche: 74,13m<sup>2</sup>



Grundrisse sind Skizzen und sollen der Orientierung bzw. Übersicht dienen, daraus können keinerlei Ansprüche geleitet werden. Wir übernehmen keine Haftung für die Richtigkeit der Angaben. Sollten Sie Interesse an weiteren Informationen haben, senden wir Ihnen gerne die vom Abgeber zur Verfügung gestellten Grundrisse oder Pläne.

## Objektbeschreibung

Inmitten des aufstrebenden 14. Wiener Gemeindebezirks, Penzing, entsteht in der Ameisgasse 28 ein modernes Wohnbauprojekt, das in zentraler und dennoch ruhiger Lage urbanes Lebensgefühl mit Wohnkomfort vereint. Mit einer attraktiven Auswahl an 29 Wohnungen auf sechs Etagen bietet dieses Bauvorhaben ideale Wohnmöglichkeiten für unterschiedlichste Bedürfnisse. Die Wohnungen variieren in der Größe zwischen ca. 58 m<sup>2</sup> und 110 m<sup>2</sup> und entsprechen den Ansprüchen sowohl von Singles als auch Paaren und Familien.

## DEIN NEUER WOHLFÜHLORT, DEIN NEUES ZUHAUSE.

### DIE AUSSTATTUNG.

Alle Wohnungen verfügen über eine hochwertige Ausstattung, die modernen Wohnkomfort garantiert. Die Grundrisse sind optimal auf die Bedürfnisse von modernen Stadtbewohner:innen zugeschnitten, sodass sowohl kompakte Einheiten für Singles als auch großzügigere Wohnungen für Familien oder Paare zur Verfügung stehen. Jede Wohnung verfügt über einen Balkon, Garten, eine Loggia oder Terrasse, die eine private Freifläche zur Erholung bietet.

### LAGE & INFRASTRUKTUR.

Die Infrastruktur des Viertels lässt keine Wünsche offen. Supermärkte, Apotheken, Schulen und Kindergärten befinden sich in unmittelbarer Umgebung. Der Auer-Welsbach-Park und der Tiergarten Schönbrunn laden zu entspannenden Spaziergängen und Freizeitaktivitäten im Grünen ein. Kulturelle Highlights wie das Technische Museum und das Schloss Schönbrunn sind ebenfalls schnell erreichbar. Diese einzigartige Kombination aus urbaner Infrastruktur und grüner Umgebung macht das Projekt in der Ameisgasse zu einem besonderen Highlight.

### DIESE GUT AUFGETEILTE 3-ZIMMERWOHNUNG TEILT SICH WIE FOLGT AUF:

- zwei Schlafzimmer
- ein Wohn-/Essbereich

- ein Vorzimmer
- ein Bad/WC
- ein Gäste-WC
- ein Abstellraum
- eine Loggia

Diese Wohnung befindet sich im Erdgeschoss.

## **Aurelie Immobilien - Wo Wohlfühlorte ein Zuhause haben.**

Wir freuen uns auf Ihre Rückmeldung und wünschen ganz viel Freude mit unserem Immobilienangebot.

Weitere tolle Immobilien, finden Sie auch auf unserer Homepage unter [www.aurelie-immobilien.at](http://www.aurelie-immobilien.at)

***Alles Liebe,***

***Ihr Aurelie Immobilien Team***

Wir weisen darauf hin, dass zwischen dem Vermittler und dem zu vermittelnden Dritten ein familiäres oder wirtschaftliches Naheverhältnis besteht.

Der Vermittler ist als Doppelmakler tätig.

**Infrastruktur / Entfernungen**



**Gesundheit**

Arzt <500m

Apotheke <500m

Klinik <500m

Krankenhaus <1.000m

**Kinder & Schulen**

Schule <500m

Kindergarten <500m

Universität <1.500m

Höhere Schule <2.500m

**Nahversorgung**

Supermarkt <500m

Bäckerei <500m

Einkaufszentrum <2.000m

**Sonstige**

Geldautomat <1.000m

Bank <1.000m

Post <1.000m

Polizei <1.000m

**Verkehr**

Bus <500m

U-Bahn <500m

Straßenbahn <500m

Bahnhof <500m

Autobahnanschluss <4.500m

Angaben Entfernung Luftlinie / Quelle: OpenStreetMap