

**Geschäftsfläche in idealer Lage in den Promenaden
Galerien in Linz zu vermieten!**



Außenansicht

Objektnummer: 6271/21116

Eine Immobilie von NEXT IMMOBILIEN GMBH

Zahlen, Daten, Fakten

Art:	Einzelhandel - Einkaufszentrum
Land:	Österreich
PLZ/Ort:	4020 Linz
Nutzfläche:	74,15 m ²
Verkaufsfläche:	58,99 m ²
Kaltmiete (netto)	2.718,44 €
Kaltmiete	3.066,95 €
Betriebskosten:	348,51 €
USt.:	613,39 €
Provisionsangabe:	

3 Bruttomonatsmieten zzgl. 20% USt.

Ihr Ansprechpartner

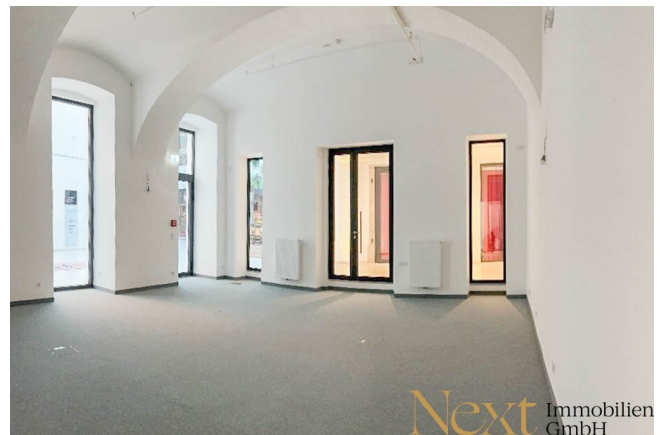
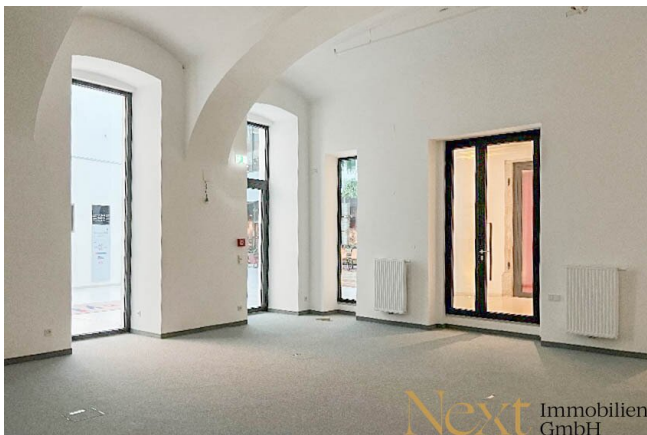


Mag. Kristin Aichhorn

NEXT IMMOBILIEN GMBH
Meinhartweg 3
4020 Linz

T +43 732 23 70 80
H +43 664 380 12 67

Gerne stehe ich Ihnen für weitere Informationen oder einen Besichtigungstermin zur Verfügung.





Objektbeschreibung

Attraktive Geschäftsfläche in exzellenter Lage in den Promenaden Galerien zu vermieten!

Die angebotene Geschäftsfläche, Shop 5, befindet sich im Erdgeschoss der Promenaden Galerien. Die Gesamtnutzfläche beträgt großzügige ca. 74,15 m² und setzt sich aus einem ca. 58,99 m² großen Verkaufsraum und einem ca. 15,16 m² großen Nebenraum zusammen.

Die Lüftungsanlage sowie die Küche können gegen eine Ablöse übernommen werden.

Dank der optimalen geografischen Lage in Linz und innerhalb des "Einkaufszentrums" ist eine hohe Fußgängerfrequenz garantiert.

Die Restaurants in den Promenaden Galerien bieten zudem ideale Möglichkeiten für ein Mittagessen in der Pause oder einen After-Work-Drink.

In der hauseigenen Tiefgarage können bei Bedarf Parkplätze angemietet werden.

Die Kosten hierfür belaufen sich auf ca. € 147,00 pro Parkplatz zzgl. 30% Winterzuschlag (Nov - Dez) inkl. Betriebskosten und USt.

Der Mietbeginn ist flexibel und wird nach Absprache festgelegt.

KONDITIONEN:

- Mietkosten monatl. netto: € 36,66/m² zzgl. 20% USt
 - Kunstbeitrag monatl. netto: € 1,50/m² zzgl. 20% USt
 - Betriebskosten-Akonto monatl. netto: € 4,60/m² zzgl. 20% USt
 - Heizkosten-Akonto: € 1,70/m² zzgl. 20% USt
- = GESAMTKOSTEN monatl. netto: € 3.965,09 zzgl. 20% USt

Kaution: 6 Bruttomonatsmieten

Entdecken Sie dieses und weitere spannende Immobilienangebote auf unserer Homepage unter www.nextimmobilien.at!

Unverbindliches, freibleibendes Angebot. Informationen nach bestem Wissen und Gewissen vom Abgeber erhalten - für die Richtigkeit wird keine Haftung übernommen. Mündliche Nebenabreden zum angebotenen Objekt bedürfen zu Ihrer Wirksamkeit der Schriftform. Für sämtliche behördliche Genehmigungen und Auflagen hat der Mieter selbst Sorge zu tragen. Irrtümer, Druckfehler und Änderungen vorbehalten. Besichtigungen und Beratungen erfolgen kostenlos, lediglich im Falle einer erfolgreichen Vermittlungstätigkeit ist die gesetzliche bzw. angeführte Provision in Höhe von 3 Bruttomonatsmieten zzgl. 20% USt. zur Zahlung fällig. Es besteht zwischen dem Vermittler und dem Abgeber ein wirtschaftliches Naheverhältnis. Der Vermittler ist als Doppelmakler tätig.

Information zum Datenschutz unter www.nextimmobilien.at/datenschutz

Infrastruktur / Entfernungen

Gesundheit

Arzt <500m

Apotheke <500m

Klinik <500m
Krankenhaus <500m

Kinder & Schulen

Kindergarten <1.000m
Schule <500m
Universität <500m
Höhere Schule <1.000m

Nahversorgung

Supermarkt <500m
Bäckerei <500m
Einkaufszentrum <500m

Sonstige

Bank <500m
Geldautomat <500m
Post <500m
Polizei <500m

Verkehr

Bus <500m
Straßenbahn <500m
Bahnhof <1.500m
Autobahnanschluss <1.500m
Flughafen <4.000m

Angaben Entfernung Luftlinie / Quelle: OpenStreetMap