

Exklusives Wohnen in Vorarlberg - Einfamilienhaus mit großzügigem Garten und viel Platz



Oberen Riegel 6

Objektnummer: 5360/412

Eine Immobilie von Breuss & Partner GmbH

Zahlen, Daten, Fakten

Art:	Haus - Einfamilienhaus
Land:	Österreich
PLZ/Ort:	6800 Feldkirch
Baujahr:	1964
Zustand:	Gepflegt
Alter:	Altbau
Wohnfläche:	207,00 m ²
Zimmer:	8,50
WC:	2
Balkone:	1
Terrassen:	1
Stellplätze:	2
Garten:	783,00 m ²
Keller:	90,00 m ²
Provisionsangabe:	

3% des Kaufpreises zzgl. 20% USt.

Ihr Ansprechpartner

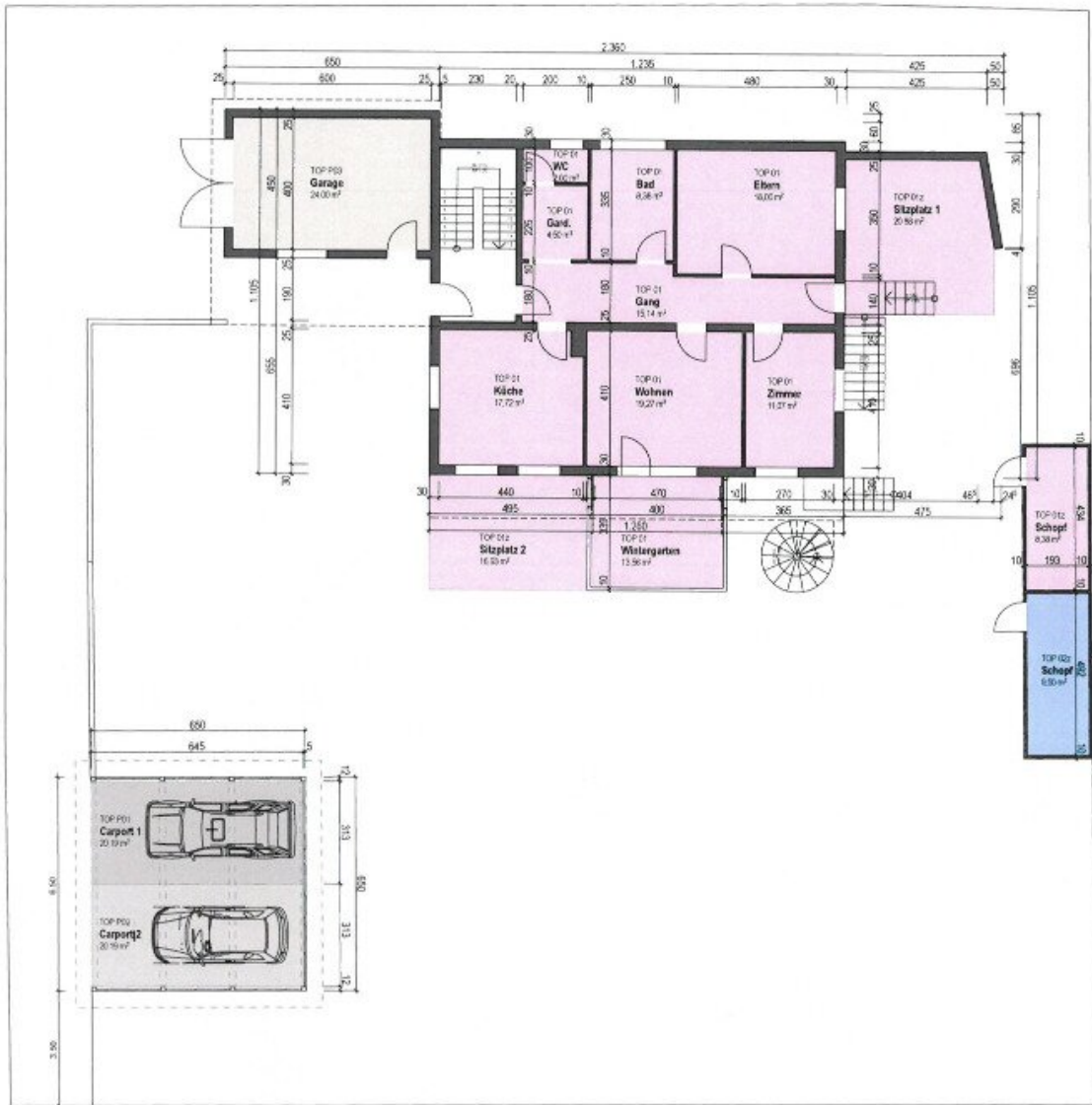


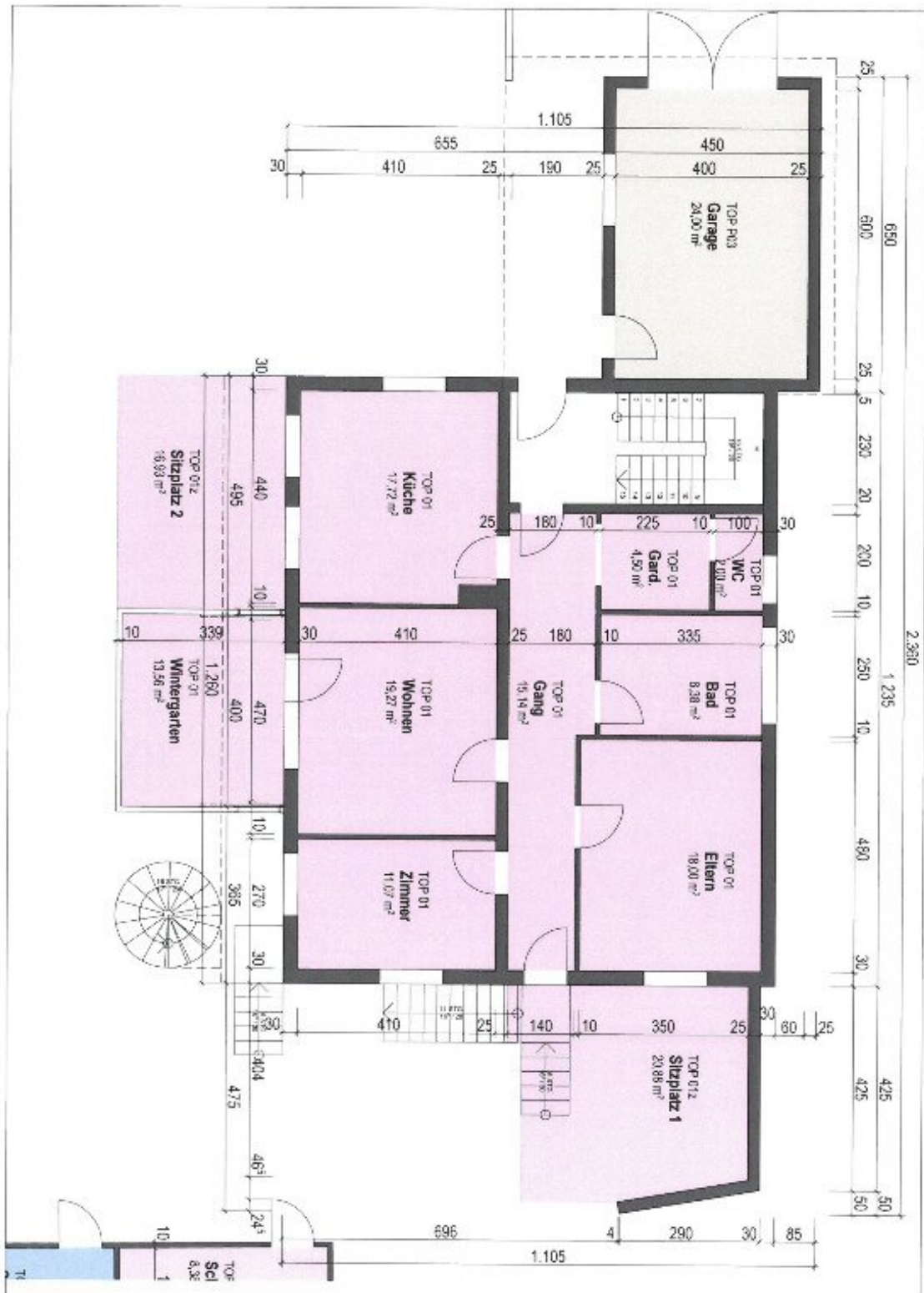
Erkan Cetin

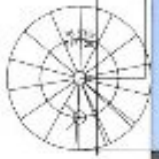
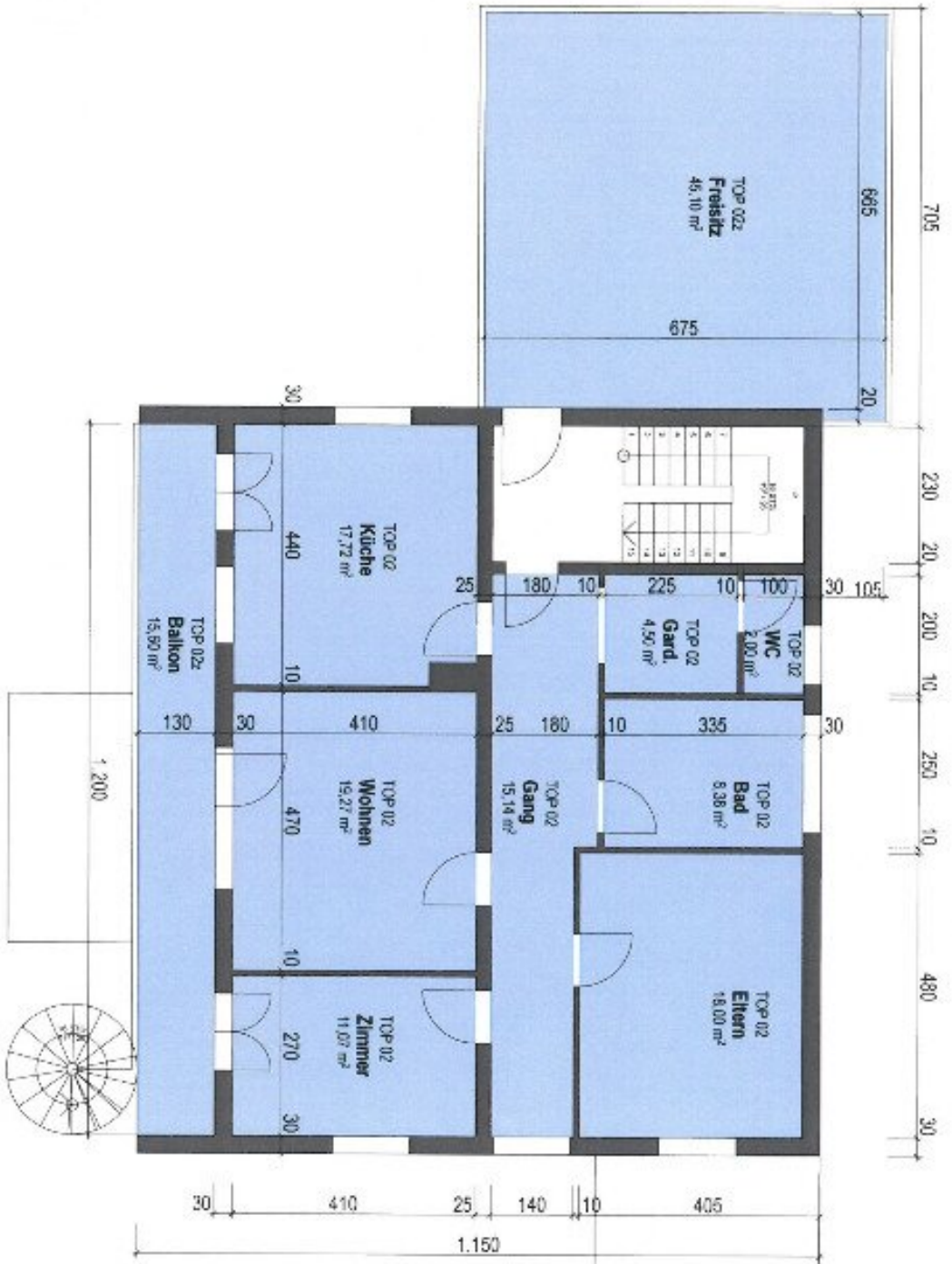
Breuss & Partner GmbH
Marktstrasse 38
6850 Dornbirn

T +43 664 3858861

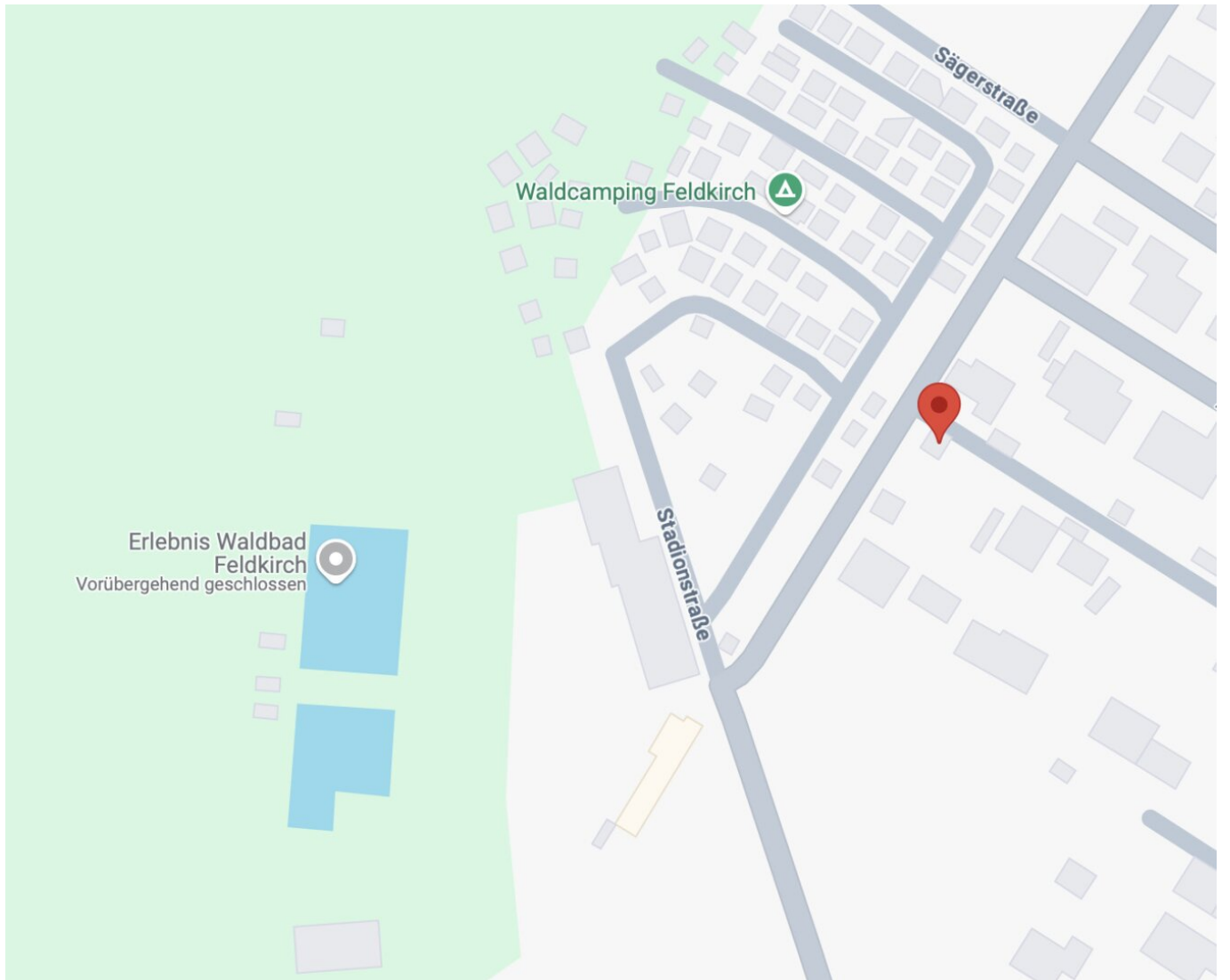












Objektbeschreibung

Willkommen in Ihrem Traumhaus in Feldkirch, Vorarlberg! Diese wunderschöne Immobilie ist ein Einfamilienhaus der Extraklasse und bietet Ihnen und Ihrer Familie auf 207m² Wohnfläche puren Komfort. Für einen Kaufpreis von 1.400.000,00 € können Sie sich den Traum von einem eigenen Haus erfüllen.

Das Haus bietet geräumige Zimmer, die Ihnen und Ihrer Familie ausreichend Platz für individuelle Gestaltungsmöglichkeiten bieten. Ob als Schlafzimmer, Büro oder Spielzimmer - hier ist für jeden das passende Zimmer dabei.

Ein Highlight der Immobilie ist der großzügige Balkon mit Blick auf die umliegende Landschaft. Hier können Sie die Natur genießen und sich entspannen. Auch die Terrasse lädt zum Verweilen ein und bietet Ihnen die Möglichkeit, schöne Grillabende im Sommer zu verbringen. Die Garage und zwei Stellplätze bieten ausreichend Platz für Ihre Fahrzeuge.

Das Haus verfügt über eine moderne Gas-Zentralheizung und ist somit energieeffizient und umweltfreundlich. Das Satteldach und die massive Bauweise sorgen für eine hohe Langlebigkeit und geringe Instandhaltungskosten.

Ein besonderes Merkmal dieses Hauses ist seine flexible Nutzungsmöglichkeit. Es bietet die Option, in zwei separate Wohneinheiten aufgeteilt zu werden, was sowohl für Mehrgenerationenhaushalte als auch für Kapitalanleger eine attraktive Gelegenheit darstellt. Die durchdachte Raumaufteilung gewährleistet dabei, dass jede Wohneinheit über ausreichend Privatsphäre und Komfort verfügt.

Die Umgebung des Hauses bietet zudem vielfältige Freizeit- und Erholungsmöglichkeiten. Nur wenige Gehminuten entfernt befindet sich der Fluss Ill, der zu entspannenden Spaziergängen, Fahrradfahren und Aktivitäten im Grünen einlädt. Darüber hinaus sind in der Nähe zahlreiche Sportanlagen zu finden, darunter ein Fußballplatz, ein Tennisclub sowie ein modernes Freibad. Diese Einrichtungen bieten ideale Bedingungen für sportlich Aktive und Familien, die in ihrer Freizeit eine abwechslungsreiche und gesunde Lebensweise schätzen.

Überzeugen Sie sich selbst von diesem einzigartigen Angebot und vereinbaren Sie einen Besichtigungstermin. Dieses Einfamilienhaus in Feldkirch ist die perfekte Wahl für anspruchsvolle Familien, die auf der Suche nach einer luxuriösen und gleichzeitig familiären Wohnmöglichkeit sind. Lassen Sie sich verzaubern von dieser Traumimmobilie in Vorarlberg!

Der Vermittler ist als Doppelmakler tätig.

Infrastruktur / Entfernungen

Gesundheit

Arzt <1.000m
Apotheke <1.000m
Krankenhaus <3.500m

Kinder & Schulen

Schule <500m
Kindergarten <500m
Höhere Schule <2.500m
Universität <3.000m

Nahversorgung

Supermarkt <500m
Bäckerei <500m
Einkaufszentrum <2.500m

Sonstige

Bank <1.000m
Geldautomat <1.000m
Post <1.000m
Polizei <3.000m

Verkehr

Bus <500m
Bahnhof <1.500m
Autobahnanschluss <3.500m

Angaben Entfernung Luftlinie / Quelle: OpenStreetMap