

Luxuriöses Altbaujuwel: Modernes Wohnen mit historischem Flair



Objektnummer: 19725
Eine Immobilie von IMMOfair

Zahlen, Daten, Fakten

Adresse	Van-der-Nüll-Gasse 51
Art:	Wohnung
Land:	Österreich
PLZ/Ort:	1100 Wien
Baujahr:	1900
Zustand:	Erstbezug
Alter:	Altbau
Wohnfläche:	42,54 m ²
Zimmer:	2
Heizwärmebedarf:	B 28,50 kWh / m ² * a
Gesamtenergieeffizienzfaktor:	1,09
Kaufpreis:	260.000,00 €
Provisionsangabe:	

3% des Kaufpreises zzgl. 20% USt.

Ihr Ansprechpartner



Mario Häring

3SI Makler GmbH
Tegetthoffstraße 7
1010 Wien

T +43 1 607 58 58 - 54
H +43 660 94 71 461
F +43 1 607 55 80



3SI IMMO GROUP

JETZT WOHNUNG MIT GRATIS KÜCHE ENTDECKEN!

Ihre Traumwohnung mit gratis Küche!*
 Beim Kauf einer ausgewählten 3SI-Wohnung schenken wir Ihnen eine hochwertige Küche.

3SI MAKLER | *Bedingungen und Informationen: www.3si.at/kuechenaktion





Schröttergasse 46
1100 Wien

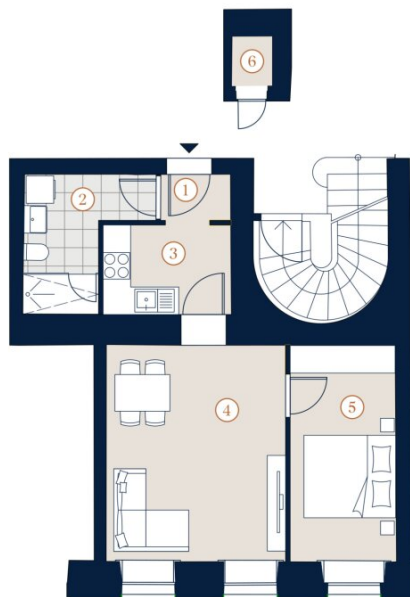
Top 1 • Erdgeschoss

Wohnfläche 42,54 m²

6 Abstellraum am 0,94 m²

Gang

1	Vorraum	1,53 m ²
2	Bad+WC	6,24 m ²
3	Küche	5,44 m ²
4	Wohnbereich	18,46 m ²
5	Zimmer	10,87 m ²



A4 | M 1:100



Bei Immobilien zu Hause.

Objektbeschreibung

Für dieses Objekt gilt die 3SI Küchenaktion*

Beim Kauf einer ausgewählten 3SI-Wohnung schenken wir Ihnen eine hochwertige Küche

*Bedingungen und Informationen: www.3si.at/kuechenaktion

Tradition trifft auf Moderne

Das prächtige Eckhaus in der Van-der-Nüll-Gasse 51 in 1100 Wien verbindet die Gründerzeit mit der Gegenwart. So verbergen sich hinter der liebevoll sanierten Fassade 23 moderne 2- bis 4-Zimmerwohnungen, die hinsichtlich ihrer Größe und modernen Ausstattung keine Wünsche offen lassen. Die in den ruhigen Innenhof ausgerichteten Terrassen und Balkone komplettieren das exklusive Angebot.

Nachhaltigkeit ist in der 3SI Gruppe einer der wichtigsten Punkte, daher wurde bei der umfangreichen Sanierung (Wärmeschutzfassade, modernes Heizsystem mit Fernwärme, neue Fenster, Fassade uvm.) ein historischer Altbau in Neubauqualität verwandelt. Der Heizwärmebedarf (HWB) konnte von „120“ auf „56“ gesenkt werden, dadurch haben Käufer nicht nur weniger monatliche Belastung, sondern auch auf die nächsten Jahre modernste Technik im Haus.

- 23 exklusive Eigentumswohnung
- Neubau ab dem 4.Obergeschoß
- 2-4 Zimmer mit ca. 42-98m² Wohnfläche
- Revitalisiertes Gebäude mit moderner Technik
- Hofseitige Balkone und Terrassen
- Fußbodenheizung mit Fernwärme

- Eichenparkettböden
- Klassische Kassetttüren und Holzvertäfelungen
- Split-Klimaanlage im Dachgeschoß
- Elektrischer Sonnenschutz im Dachgeschoß

Die exklusiven Eigentumswohnungen sind edle Unikate, die durch behutsame Restaurierung die Vergangenheit in die Gegenwart tragen. Mit der stilvollen Revitalisierung des Altbaus werden wertvolle Ressourcen geschont, CO₂-Emissionen reduziert und Bodenversiegelungen verhindert. Nachhaltiges Wohnen steht im Vordergrund, indem vorhandene Materialien weiter genutzt und der ökologische Fußabdruck minimiert werden. Entdecken Sie ein Jahrhundertjuwel, das durch seine spektakuläre Neuinterpretation für die nächsten Generationen im neuen Glanz erstrahlt!

Im Zuge der Sanierungsarbeiten erhielt das Haus eine Wärmeschutzfassade, die die Energieeffizienz deutlich verbessert.

- **Energieeinsparungen:** Der verbesserte Wärmeschutz führt zu einer Reduzierung des Heizenergiebedarfs und somit der Heizkosten.
- **Verbesserte Behaglichkeit:** Innenräume werden besser isoliert, was zu einem angenehmeren Raumklima führt.
- **Wertsteigerung des Gebäudes**
- **Nachhaltigkeit:** Durch den geringeren Energieverbrauch wird der CO₂-Ausstoß reduziert, was zur Senkung der Umweltbelastung beiträgt.

Perfektion im Detail

Gekonnt kombiniert das hochwertige Interieur Stil mit Eleganz. Alle Wohnungen sind mit

Vollholzböden ausgestattet: In den Regelgeschoßen beeindruckt zeitloses Fischgrätparkett, im Dachgeschoß kommen moderne Dielen zum Einsatz. Große Fenster mit Isolierverglasung lassen viel Licht in die Wohnräume, sorgen für ein angenehmes Raumklima und sparen Energie. In den Bädern finden sich ausgewählte Markensanitärprodukte sowie eine Soundanlage mit integrierten Lautsprechern.

Ein Highlight sind natürlich die Terrassen und Dachterrassen, die den Wohnraum erweitern und dazu einladen, in der Sonne zu entspannen oder mit Freunden zu feiern. Die wunderschöne Aussicht auf die umliegende Stadt ist ein weiteres Plus, dem man sich nur schwer entziehen kann.

Top 1

Diese traumhaft sanierte 2-Zimmer-Wohnung verfügt über ca. 42,54m² Wohnfläche und besticht durch ihren perfekten, geräumigen Grundriss. Die Wohnung teilt sich wie folgt auf:

- Vorraum
- Küchenbereich
- Badezimmer mit WC
- Wohnzimmer
- Schlafzimmer

Bei den Innenraumfotos handelt es sich um eine Musterwohnung zur Veranschaulichung von einem bereits fertig gestellten Objekt in dieser Liegenschaft.

Nebenkosten

Der guten Ordnung halber halten wir fest, dass, sofern im Angebot nicht anders vermerkt, bei erfolgreichem Abschlussfall eine Provision anfällt, die den in der Immobilienmaklerverordnung BGBI. 262 und 297/1996 festgelegten Sätzen entspricht – das

sind 3 % des Kaufpreises zzgl. 20 % USt. Diese Provisionspflicht besteht auch dann, wenn Sie die Ihnen überlassenen Informationen an Dritte weitergeben. Letztlich weisen wir darauf hin, dass wir als Doppelmakler tätig sind und ein familiäres/wirtschaftliches Naheverhältnis zwischen der 3SI Makler GmbH und der Verkäuferin besteht.

Die Vertragserrichtung und Treuhandabwicklung ist gebunden an die Kanzlei Mag. Schreiber A-1010 Wien, Schottenring 16. Die Kosten betragen 1,5 % des Kaufpreises zzgl. 20 % USt. sowie Barauslagen und Beglaubigung. Bei Fremdfinanzierung erhöht sich das Honorar auf 1,8 % vom Kaufpreis zzgl. 20 % USt., Barauslagen und Beglaubigung.

HWB Regelgeschoßwohnungen 56,1kWh/m²a

HWB Dachgeschoßwohnungen 28,5kWh/m²a

Wir weisen darauf hin, dass zwischen dem Vermittler und dem zu vermittelnden Dritten ein familiäres oder wirtschaftliches Naheverhältnis besteht.

Der Vermittler ist als Doppelmakler tätig.

Infrastruktur / Entfernungen

Gesundheit

Arzt <275m

Apotheke <275m

Klinik <475m

Krankenhaus <1.325m

Kinder & Schulen

Schule <150m

Kindergarten <325m

Universität <825m

Höhere Schule <2.200m

Nahversorgung

Supermarkt <200m

Bäckerei <300m

Einkaufszentrum <1.175m

Sonstige

Geldautomat <475m

Bank <425m

Post <400m

Polizei <550m

Verkehr

Bus <225m

U-Bahn <725m

Straßenbahn <275m

Bahnhof <725m

Autobahnanschluss <1.575m

Angaben Entfernung Luftlinie / Quelle: OpenStreetMap