

Top Lage: 2-Zimmer-Wohnung in Seeboden am Millstätter See



Objektnummer: 7137/2593

Eine Immobilie von ERA IMED Immobilien

Zahlen, Daten, Fakten

Art:	Wohnung
Land:	Österreich
PLZ/Ort:	9871 Seeboden am Millstätter See
Baujahr:	1994
Zustand:	Gepflegt
Möbliert:	Teil
Wohnfläche:	61,29 m ²
Zimmer:	2
Bäder:	1
WC:	1
Balkone:	1
Keller:	7,00 m ²
Kaufpreis:	198.750,00 €
Provisionsangabe:	

3% des Kaufpreises zzgl. 20% USt.

Ihr Ansprechpartner

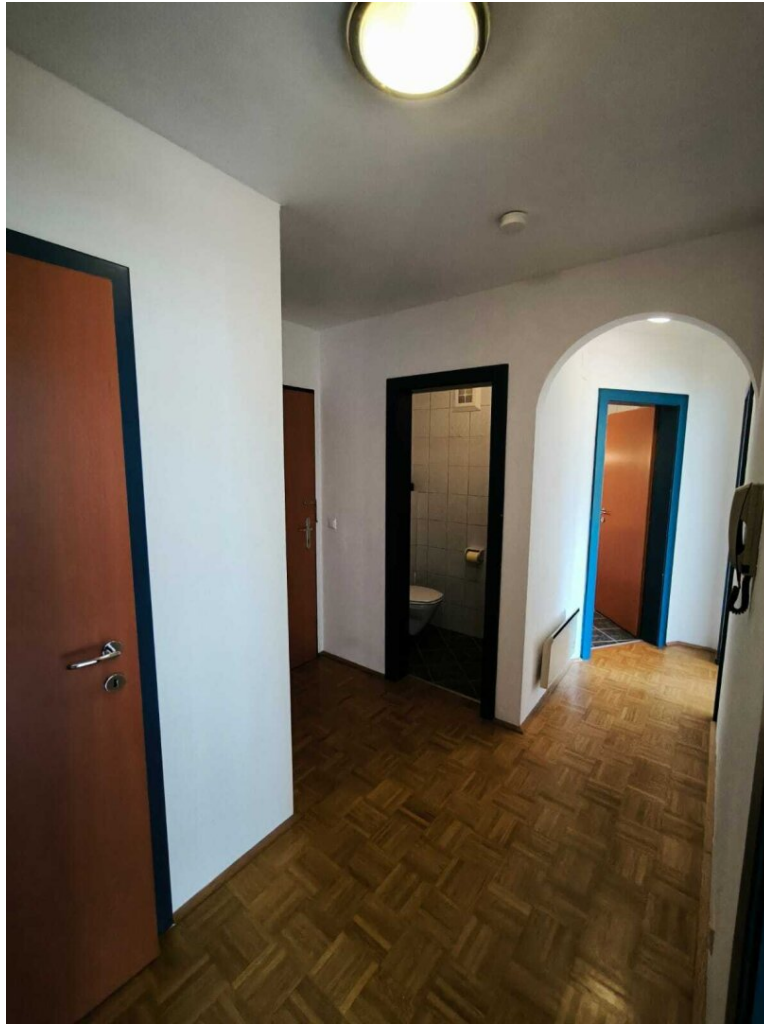
Herbert Wurzer

ERA IMED Immobilien
Neuer Platz 20
9800 Spittal an der Drau

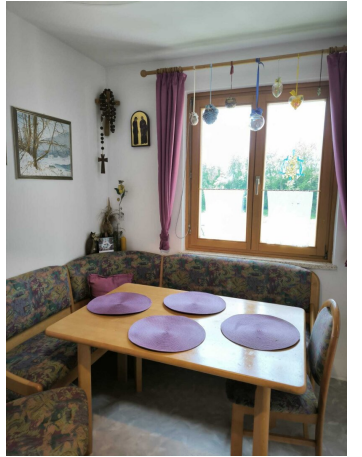
H +43 676 5167960

Gerne stehe ich Ihnen für weitere Informationen oder einen Besichtigungstermin zur Verfügung.













Objektbeschreibung

Lage:

Nur wenige Gehminuten vom Zentrum Seeboden am Millstättersee entfernt, befindet sich diese gemütliche, rund 61 m² große 2-Zimmer-Wohnung mit Balkon. Die Wohnung liegt im ersten Obergeschoss einer zweistöckigen Wohnanlage, die im Jahr 1994 erbaut wurde und insgesamt 8 Wohneinheiten umfasst. Diese äußerst ruhige, sonnige und zentrale Wohngegend bietet die ideale Lage für Ihr neues Zuhause.

Beschreibung:

Zur Wohnung gehören ein zugeordnetes Kellerabteil sowie ein überdachter Kfz-Abstellplatz im Carport.

Raumaufteilung:

- **Eingang:** 1. Obergeschoss
- **Flur:** Garderobe
- **WC:** 1 separates WC
- **Schlafzimmer:** 1 geräumiges Schlafzimmer mit begehbarem Schrank
- **Abstellraum:** Im Gangbereich
- **Badezimmer:** Mit Eckbadewanne, Waschbecken und Spiegel
- **Küche:** Einbauküche mit Essbereich
- **Wohnzimmer:** Mit südwestseitig ausgerichtetem Balkon
- **Kellerabteil:** 1

- **KFZ-Abstellplatz:** 1 überdachter Stellplatz im Carport

Allgemeinflächen:

- **Trockenraum**
- **Fahrradraum**
- **Gartenbenutzung**
- **Besucherparkplätze**

Lagebeschreibung:

Genießen Sie die hervorragende Lage und Infrastruktur in unmittelbarer Nähe zum Zentrum von Seeboden am Millstättersee. In wenigen Minuten erreichen Sie zahlreiche Geschäfte des täglichen Bedarfs, Kindergärten, Schulen, Ärzte, Apotheken, Banken, Tankstellen, Gastronomie, Cafés und vieles mehr. Die Nähe zur Stadt Spittal an der Drau und die gute Autobahnanbindung machen diese Wohnung besonders attraktiv.

Die Region um den Millstättersee bietet eine Vielzahl an Freizeitmöglichkeiten. Ob Wassersport, Skifahren, Radfahren, Berg- oder Wandertouren – hier finden Sie alles, was das Herz begehrt. Die Wohnung bietet Ihnen somit die perfekte Kombination aus Ruhe und Wohnqualität in unmittelbarer Nähe zum Zentrum. Genießen Sie die Vorzüge einer aktiven Freizeitgestaltung in einer der schönsten Regionen Kärntens.

Kontakt:

Für weitere Informationen oder zur Vereinbarung eines Besichtigungstermins steht Ihnen Herr Herbert Wurzer gerne telefonisch unter 0676 51 67 960 oder per E-Mail unter h.wurzer@era.at

zur Verfügung.

Infrastruktur / Entfernungen

Gesundheit

Arzt <1.000m
Apotheke <1.500m
Krankenhaus <3.500m

Kinder & Schulen

Schule <1.000m
Kindergarten <1.000m
Höhere Schule <3.500m

Nahversorgung

Supermarkt <500m
Bäckerei <1.000m
Einkaufszentrum <3.500m

Sonstige

Bank <1.000m
Geldautomat <1.000m
Polizei <1.000m
Post <1.000m

Verkehr

Bus <500m
Autobahnanschluss <2.000m
Bahnhof <4.500m
Flughafen <5.000m

Angaben Entfernung Luftlinie / Quelle: OpenStreetMap