

MIETKAUF-WOHNUNG - MATREI



Symbolfoto

Objektnummer: 6160/200

Eine Immobilie von Avestra Immobilien

Zahlen, Daten, Fakten

| | |
|--------------------------|------------------------|
| Art: | Wohnung |
| Land: | Österreich |
| PLZ/Ort: | 9971 Matri in Osttirol |
| Baujahr: | 2024 |
| Zustand: | Erstbezug |
| Alter: | Neubau |
| Wohnfläche: | 93,69 m ² |
| Zimmer: | 3 |
| Bäder: | 1 |
| WC: | 2 |
| Balkone: | 1 |
| Gesamtmiete | 1.299,00 € |
| Kaltmiete (netto) | 1.299,00 € |
| Kaltmiete | 1.299,00 € |
| Provisionsangabe: | |

Gemäß Erstauftraggeberprinzip bezahlt der Abgeber die Provision.

Ihr Ansprechpartner



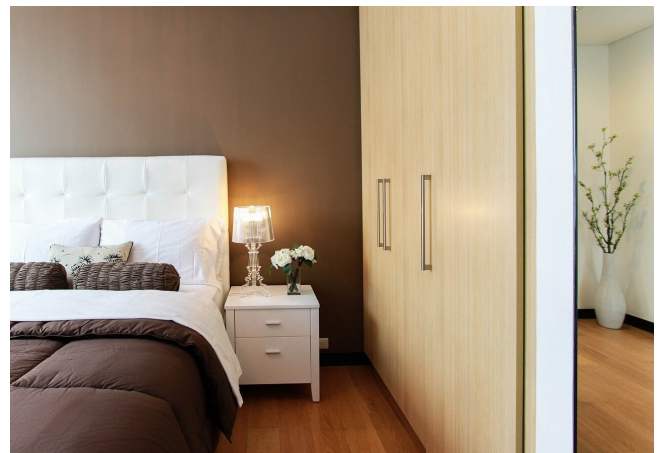
Cornelia Gasser

Avestra Immobilien
Muchargasse 19
9900 Lienz

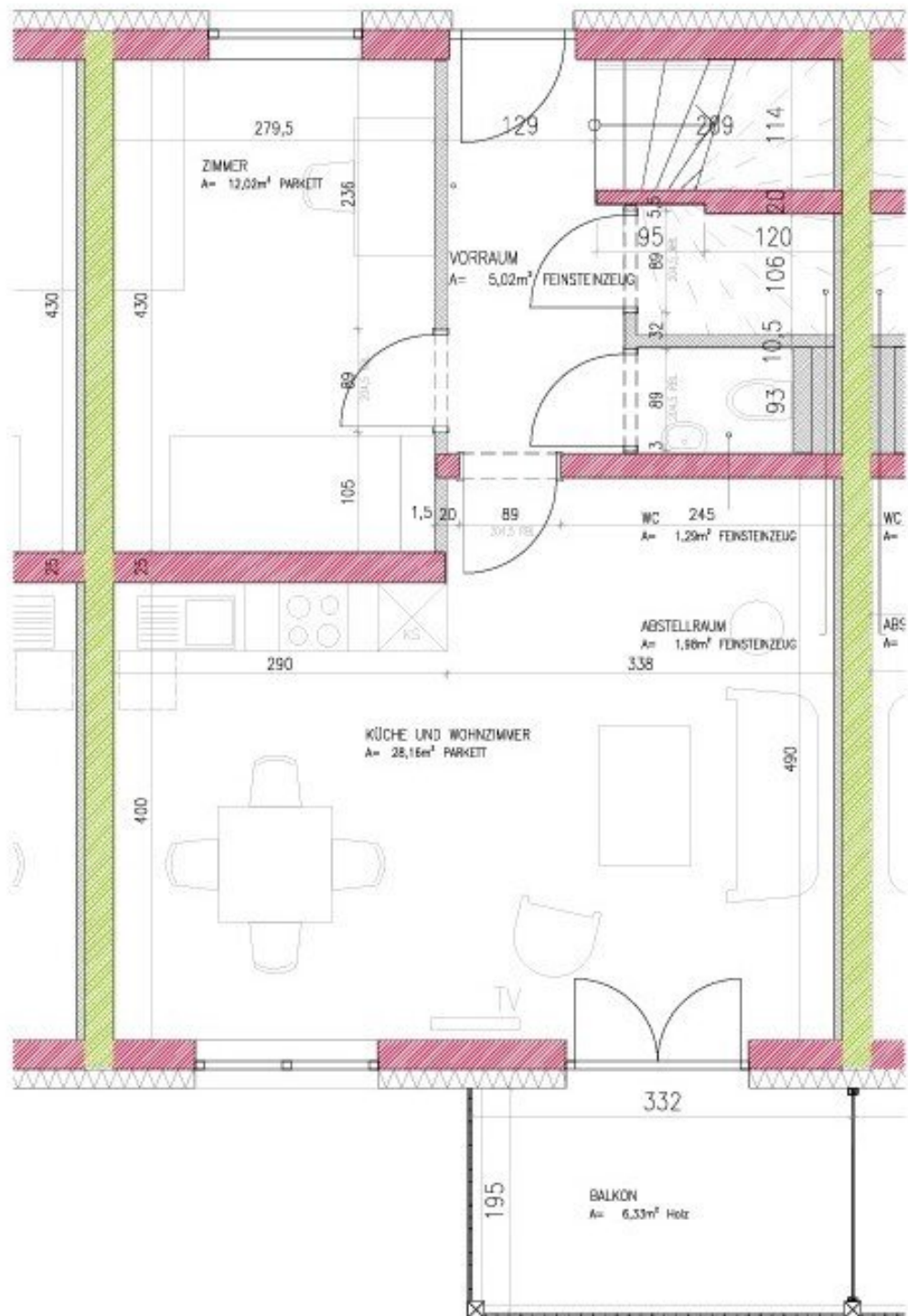
T +43 676 601 49 06

Gerne stehe ich Ihnen für
Verfügung.

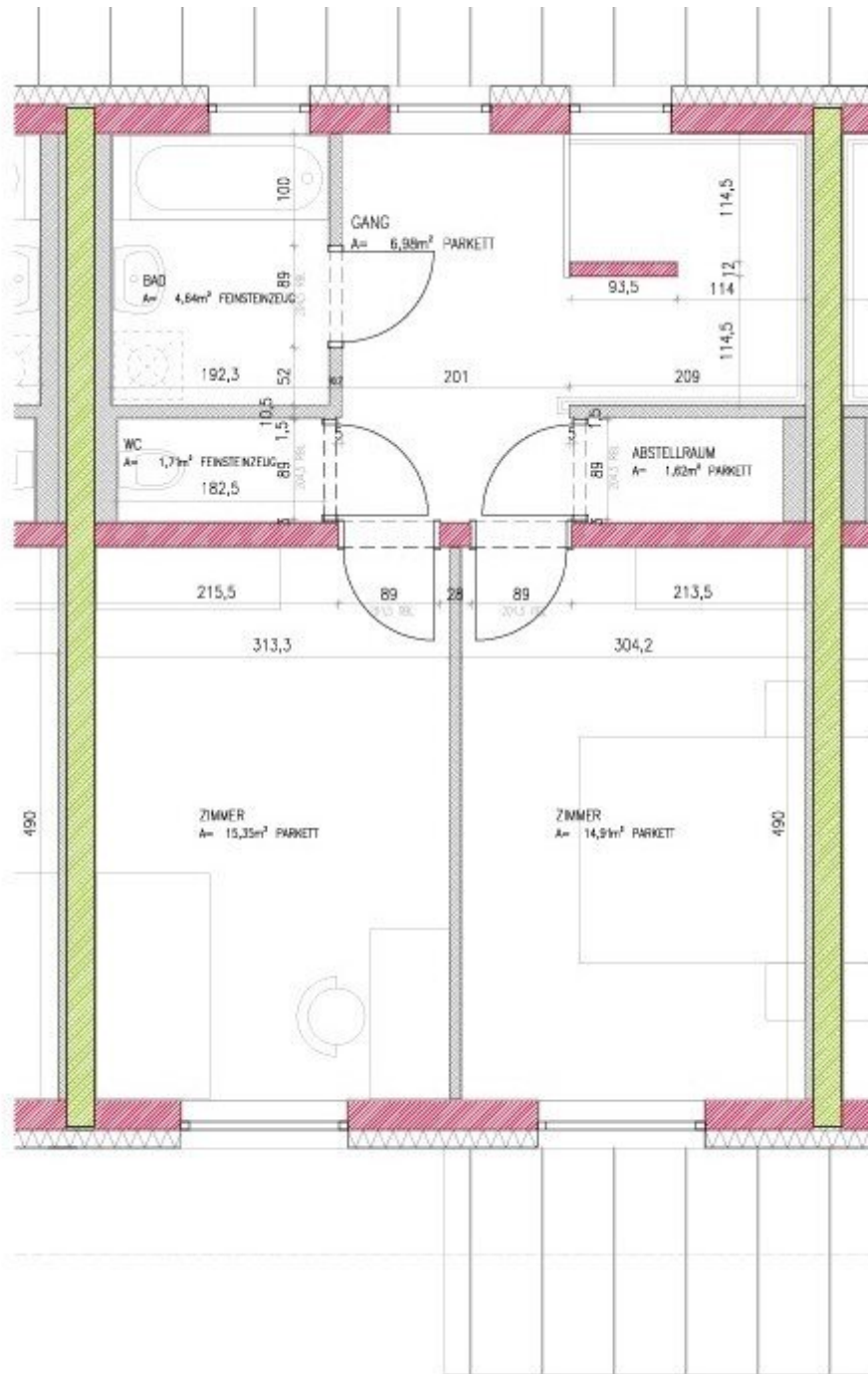
gstermin zur



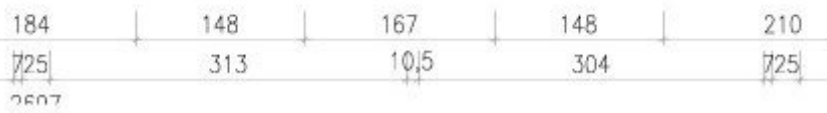




1.OBERGESCHOSS



2.OBERGESCHOSS



Objektbeschreibung

Neu - modern - und noch zu haben ist diese tolle doppelstöckige Wohnung in Matri in Osttirol.

Sichern Sie sich jetzt Ihre eigenen 4 Wände und zaubern Sie sich hier ein kuscheliges Nest für Ihre Familie!

Verteilt auf 2 Ebenen stehen Ihnen eine helle Wohnküche mit Balkon, sowie insgesamt 3 Schlafzimmer, 2 Wc's, ein Badezimmer und ein Abstellraum zur Verfügung!

Für noch mehr Stauraum sorgt ein Abstellraum in der Wohnung sowie ein Kellerabteil. Inkl. 1 Tiefgaragenplatz!

Kosten:

Miete: EUR 1.299,-- inkl. Betriebskosten

Kaution/Grundkostenzahlung: EUR 9.369,--

Mietwohnanlage mit Kaufoption nach 5 Jahren

Sonstiges:

Fahrradabstellräume, Kinderwagenraum, Kinderspielplatz, Heizung/Fernwäre

Der Immobilienmakler erklärt, dass er – entgegen dem in der Immobilienwirtschaft üblichen Geschäftsgebrauch des Doppelmaklers – einseitig nur für den Vermieter tätig ist.

Infrastruktur / Entfernungen

Gesundheit

Arzt <2.500m

Apotheke <2.500m

Kinder & Schulen

Schule <2.500m

Kindergarten <2.000m

Nahversorgung

Supermarkt <3.500m

Bäckerei <2.500m

Sonstige

Bank <2.500m

Geldautomat <2.500m

Post <2.500m

Verkehr

Bus <2.500m

Angaben Entfernung Luftlinie / Quelle: OpenStreetMap