

BÜRO / PRAXIS / KANZLEI / TRAININGSRÄUME DIREKT BEI DER U BAHNSTATION



Raum 1

Objektnummer: 4158

Eine Immobilie von Realbüro Sabine Steinecker

Zahlen, Daten, Fakten

Adresse	Hietzinger Kai
Art:	Büro / Praxis
Land:	Österreich
PLZ/Ort:	1130 Wien
Alter:	Neubau
Nutzfläche:	337,84 m ²
Zimmer:	7
WC:	2
Kaltmiete (netto)	3.716,24 €
Kaltmiete	4.800,71 €
Miete / m ²	11,00 €
Betriebskosten:	1.084,47 €
USt.:	960,14 €
Provisionsangabe:	

3 Bruttomonatsmieten zzgl. 20% USt.

Ihr Ansprechpartner

Sabine Steinecker

Realbüro Sabine Steinecker
Kandlgasse 9
1070 Wien

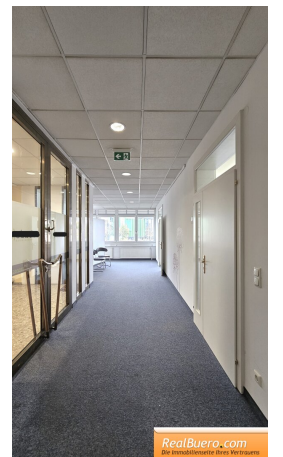
T + 43 676 922 63 81

Gerne stehe ich Ihnen für weitere Informationen oder einen Besichtigungstermin zur Verfügung.

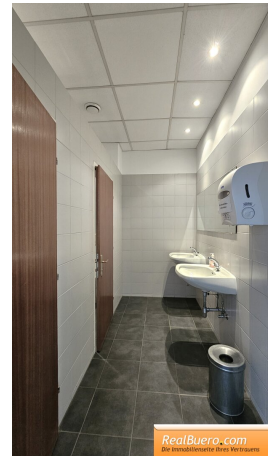


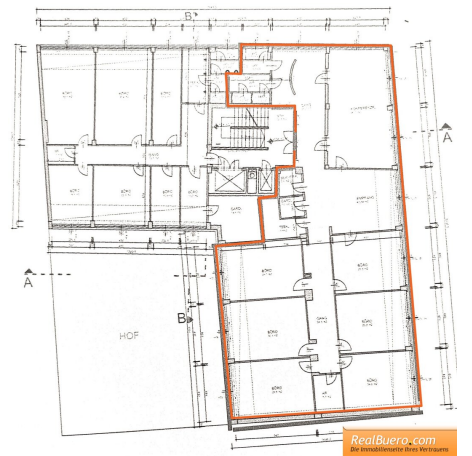
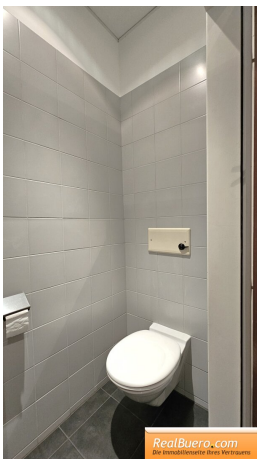


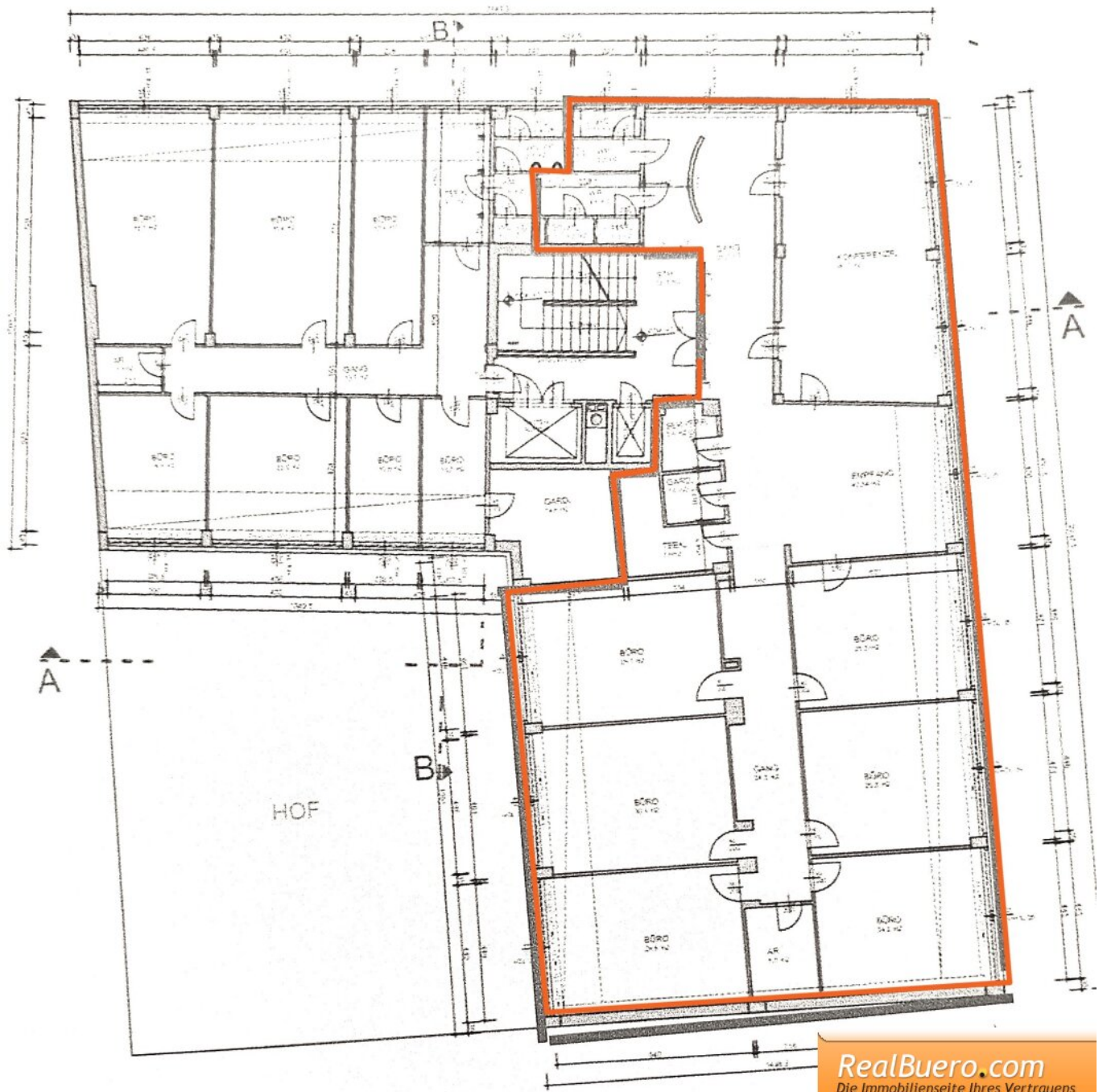












Objektbeschreibung

Es können nur schriftliche Anfragen mit vollständigen Kontaktangaben bearbeitet werden. Bitte lesen Sie als weiteren Schritt, die vom Innendienst erhaltenen Mail. Telefonisch bieten wir keine Besichtigungstermine an. Herzlichen Dank im Voraus.

Gewerbefläche am Hietzinger Kai Höhe Franz-Boos-Gasse bestehend aus:

- großzügiger Empfang - und Wartebereich
- 7 zentral begehbare Räume
- Abstellraum
- Serverraum
- Küche
- Damentoilette
- Herrentoilette

Sonstiges:

- 1. Stock
- Mietdauer: 5 / 10 / 15 Jahre oder auch länger, je nach Bedarf
- der Mieter **muss** nicht Vorsteuerabzugsberechtigt sein, dann ist aber brutto für netto HMZ/BK + 20%

Monatliche Miete: € 5760,85 inkl. Bk, Ust. sowie Heizungs Aconto

- Nettomiete € 3716,24
- Betriebskosten € 1084,47
- Umsatzsteuer 20%

Zusatzangebot:

- bei Interesse wäre vorab auch eine Videopräsentation möglich

Nebenkosten:

- **KEINE Kautio**n
- 3 Monatsmieten Provision
- Finanzamt Vergebührungskosten

Nebenkostenübersicht und weitere Informationen für den Mieter/Vermieter, Pächter/Verpächter finden Sie auf [unserer Homepage](http://www.realbuero.com): www.realbuero.com

Der Vermittler ist als Doppelmakler tätig.

Infrastruktur / Entfernungen

Gesundheit

Arzt <250m

Apotheke <250m

Klinik <2.000m

Krankenhaus <1.000m

Kinder & Schulen

Schule <250m
Kindergarten <750m
Universität <1.250m
Höhere Schule <3.750m

Nahversorgung

Supermarkt <500m
Bäckerei <250m
Einkaufszentrum <3.500m

Sonstige

Geldautomat <250m
Bank <750m
Post <750m
Polizei <500m

Verkehr

Bus <250m
Straßenbahn <750m
U-Bahn <250m
Bahnhof <250m
Autobahnanschluss <4.250m

Angaben Entfernung Luftlinie / Quelle: OpenStreetMap