

**Gemütliche 1-Zimmer-Wohnung im 16. Bezirk zu einem
tollen Preis**



Objektnummer: 6268/152

Eine Immobilie von ImmoLöwin GmbH

Zahlen, Daten, Fakten

Art:	Wohnung
Land:	Österreich
PLZ/Ort:	1160 Wien,Ottakring
Baujahr:	1910
Zustand:	Gepflegt
Alter:	Altbau
Wohnfläche:	35,00 m ²
Zimmer:	1
Bäder:	1
WC:	1
Keller:	5,00 m ²
Heizwärmebedarf:	D 147,00 kWh / m ² * a
Gesamtenergieeffizienzfaktor:	E 2,69
Kaufpreis:	119.000,00 €
Betriebskosten:	58,00 €
USt.:	5,80 €
Provisionsangabe:	

3% des Kaufpreises zzgl. 20% USt.

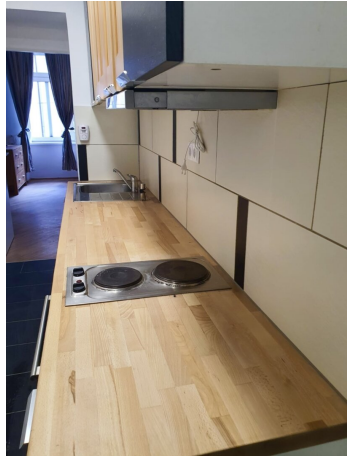
Ihr Ansprechpartner

Shokh Sattorov

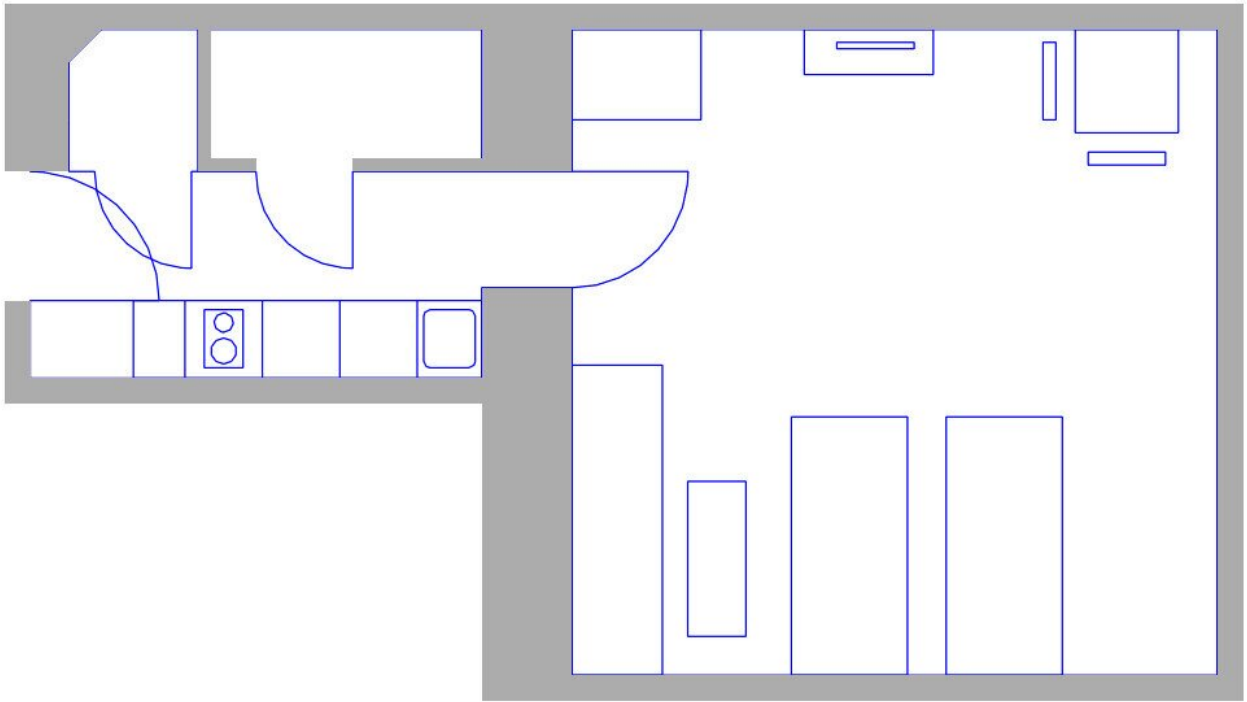
ImmoLöwin GmbH
Haaderstraße 42
2103 Langenzersdorf

T +43 676 4860505

Gerne stehe ich Ihnen für weitere Informationen oder einen Besichtigungstermin zur Verfügung.







Objektbeschreibung

ImmoLöwin GmbH bietet Ihnen eine Wohnung mit einer Fläche von 35 m² an, die 2022 komplett renoviert und in gutem Zustand ist.

Die Wohnung ist bis Mai 2026 vermietet.

Das Gebäude verfügt über einen Aufzug, und zur Wohnung gehört ein praktisches Kellerabteil von 5 m².

Raumaufteilung:

- Küche,
- Wohnraum,
- Badezimmer mit Dusche,
- Separates WC

Verpassen Sie nicht die Gelegenheit, diese gemütliche Wohnung zu einem attraktiven Preis zu erwerben! Kontaktieren Sie uns für eine Besichtigung und weitere Informationen.

Alle Angaben stammen vom Verkäufer und sind unverbindlich. Änderungen und Irrtümer vorbehalten.

Kontakt:

Tel.: [+436764860505](tel:+436764860505)

Email: sattorov@immoloewin.com

[Shokh Sattorov](#)

Der Vermittler ist als Doppelmakler tätig.

Infrastruktur / Entfernungen

Gesundheit

Arzt <500m

Apotheke <500m

Klinik <1.000m

Krankenhaus <1.500m

Kinder & Schulen

Schule <500m

Kindergarten <500m

Universität <2.000m

Höhere Schule <1.500m

Nahversorgung

Supermarkt <500m

Bäckerei <500m

Einkaufszentrum <1.000m

Sonstige

Geldautomat <500m

Bank <500m

Post <500m

Polizei <500m

Verkehr

Bus <500m

U-Bahn <500m

Straßenbahn <500m

Bahnhof <500m

Autobahnanschluss <4.000m

Angaben Entfernung Luftlinie / Quelle: OpenStreetMap