

Helle Wohnung mit viel Potenzial in ruhiger Wohnlage



Objektnummer: 556

Eine Immobilie von Natureal

Zahlen, Daten, Fakten

Art:	Wohnung
Land:	Österreich
PLZ/Ort:	8280 Fürstenfeld
Wohnfläche:	103,00 m ²
Zimmer:	3
Bäder:	1
WC:	1
Heizwärmebedarf:	B 48,50 kWh / m ² * a
Gesamtenergieeffizienzfaktor:	C 1,06
Kaufpreis:	150.000,00 €
Provisionsangabe:	

3% des Kaufpreises zzgl. 20% USt.

Ihr Ansprechpartner



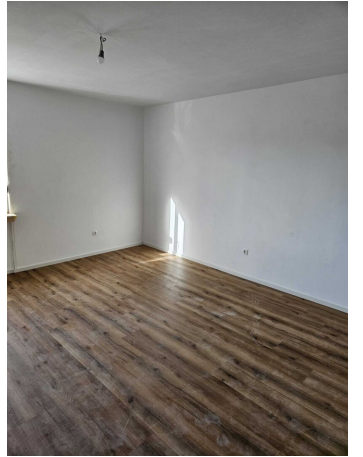
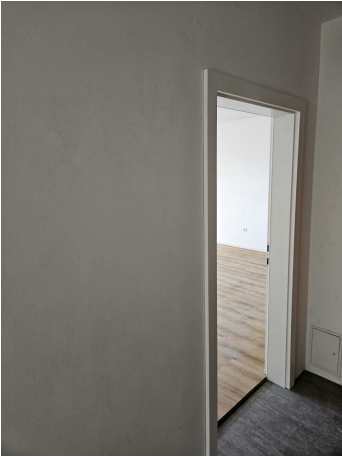
Eva Brugger

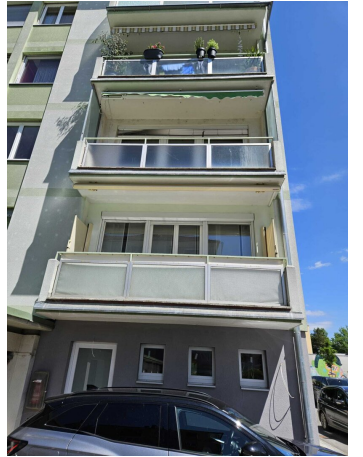
Natureal - Immobilien Andrieu
Hauptstraße 64
8650 Kindberg

T +43 664 388 55 57

Gerne stehe ich Ihnen für weitere Informationen oder einen Besichtigungstermin zur Verfügung.









Objektbeschreibung

Die Wohnung befindet sich in der Stadt Fürstenfeld in der Steiermark, in einem zentralen ruhigen Wohngebiet.

In der Nähe gibt es eine Vielzahl an Einrichtungen wie einen Arzt, eine Apotheke, ein Krankenhaus, eine Schule und einen Kindergarten. Einkaufsmöglichkeiten sind ebenso gut erreichbar.

Die angebotene, rd. 103 m² große, im ersten Stock befindliche Wohnung besteht aus 3 Zimmer, einer Küche, einer Speis, einem Vorraum, einem Bad, einem WC und einem Abstellraum.

Weiters gehören zur Wohnung 2 Loggien, ein Kellerabteil und eine Garage.

Die Wohnung wurde bereits teilsaniert (Elektro- und Wasserinstallationen) und ist in Eigenleistung fertigzustellen.

Für die Wohnung besteht ein Fernwärmeanschluss.

Für Fragen bin ich gerne erreichbar - Eva Brugger 0664 - 38 85 557

Eine Besichtigung kann rasch organisiert werden.

Noch nichts gefunden? Wir informieren Sie über geeignete Immobilienangebote noch vor allen anderen.

Legen Sie jetzt Ihren individuellen Suchagenten unter folgendem Link an. Wir schicken Ihnen passende Immobilien exklusiv vorab zu.

[Suchagent anlegen](https://natureal.service.immo/registrieren/de) - <https://natureal.service.immo/registrieren/de>

Infrastruktur / Entfernungen

Gesundheit

Arzt <500m

Apotheke <500m

Krankenhaus <1.000m

Kinder & Schulen

Schule <500m

Kindergarten <1.000m

Nahversorgung

Supermarkt <500m

Einkaufszentrum <1.500m

Bäckerei <500m

Sonstige

Bank <500m

Geldautomat <500m

Post <500m

Polizei <9.000m

Verkehr

Bus <500m

Autobahnanschluss <3.000m

Bahnhof <1.500m

Flughafen <2.000m

Angaben Entfernung Luftlinie / Quelle: OpenStreetMap