

**"PROVISIONSFREI" Helle und ruhige Terrassenwohnung  
mit Garagenplatz**



**Objektnummer: 6115/3334908**

**Eine Immobilie von Stubenvoll Immobilien**

## Zahlen, Daten, Fakten

Adresse	Schmiedgasse 27
Art:	Wohnung - Terrassenwohnung
Land:	Österreich
PLZ/Ort:	2020 Hollabrunn
Baujahr:	2009
Zustand:	Neuwertig
Alter:	Neubau
Wohnfläche:	50,45 m <sup>2</sup>
Zimmer:	2
Bäder:	1
WC:	1
Terrassen:	1
Stellplätze:	1
Keller:	2,00 m <sup>2</sup>
Heizwärmebedarf:	33,20 kWh / m <sup>2</sup> * a
Kaufpreis:	160.900,00 €
Betriebskosten:	110,44 €
USt.:	17,33 €

## Ihr Ansprechpartner



### Ferdinand Stubenvoll

Stubenvoll Immobilien  
Utendorfgasse 4 / 14  
1140 Wien

T +43 664 30 88 940  
H +436643088940

















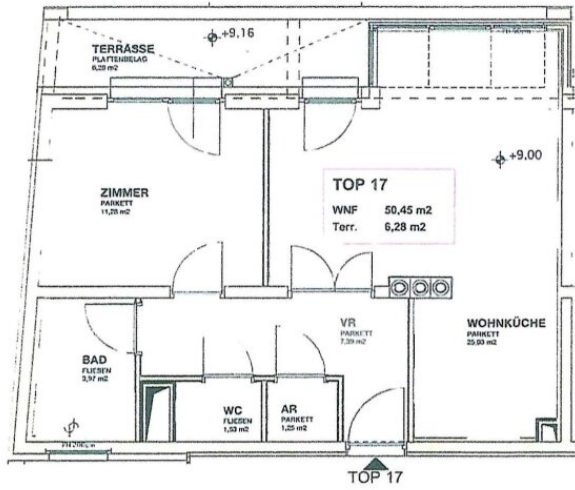






# WOHNHAUS

## SCHMIEDGASSE 27 STIEGE 1



### DACHGESCHOSS

#### TOP 17

#### 2 - ZIMMERWOHNUNG

WOHNFLÄCHE: 50,45m<sup>2</sup>

TERR/ BALK: 6,28m<sup>2</sup>



! DARGESTELLTE MOBILIERUNG -AUSGENOMMEN BADEWANNE, WASCHTISCH, WC UND BRUMFANGES. ALLE DARGESTELLTEN GEGENSTÄNDE HABEN SYMBOLHAFTEN CHARAKTER



## Objektbeschreibung

"Provisionsfreie" Helle und ruhige Terrassenwohnung.

2 Zimmer 50,45 m<sup>2</sup> + Terrasse 6,28 m<sup>2</sup> + Kellerabteil.

Vorzimmer - großes Wohnzimmer mit offenen Bereich für eine Küche

und Zugang zur Terrasse - Zimmer mit Zugang zur Terrasse - Badezimmer mit

Wanne, Handwaschbecken, WM-Anschluss - WC - Abstellraum.

**Kaufpreis € 160.900,-- + Tiefgaragenplatz € 10.000,-- = Gesamt € 170.900,--**

Thermofenster Holz/Alu - Fernwärme - Waschküche - Fahrradraum.

Perfekte Wohnlage nahe hauptplatz, Einkaufsmöglichkeiten - gute Verkehrsanbindung usw.

Für nähere Informationen und Besichtigungen steht Ihnen Herr Stubenvoll gerne unter

0664/30 88 940 zur Verfügung.

### Infrastruktur / Entfernungen

#### Gesundheit

Arzt <250m

Krankenhaus <975m

Apotheke <250m

#### Kinder & Schulen

Schule <125m

Kindergarten <625m

#### Nahversorgung

Supermarkt <150m

Bäckerei <275m

#### Sonstige

Bank <300m

Geldautomat <300m

Polizei <625m

Post <525m

**Verkehr**

Bus <75m

Autobahnanschluss <1.100m

Bahnhof <575m

Angaben Entfernung Luftlinie / Quelle: OpenStreetMap