

Das exklusivste Penthouse in Kufstein/Ebbs – Ein Glanzstück der Architektur und Luxus



Objektnummer: 976

Eine Immobilie von TIV Tiroler Immobilien und Vertriebs GmbH

Zahlen, Daten, Fakten

Art:	Wohnung - Penthouse
Land:	Österreich
PLZ/Ort:	6341 Ebbs
Wohnfläche:	256,94 m ²
Zimmer:	6
Bäder:	3
WC:	2
Terrassen:	1
Keller:	9,24 m ²

Ihr Ansprechpartner



Mario Tribus

TIV Tiroler Immobilien und Vertriebs GmbH
Weckaufstraße 14
6330 Kufstein

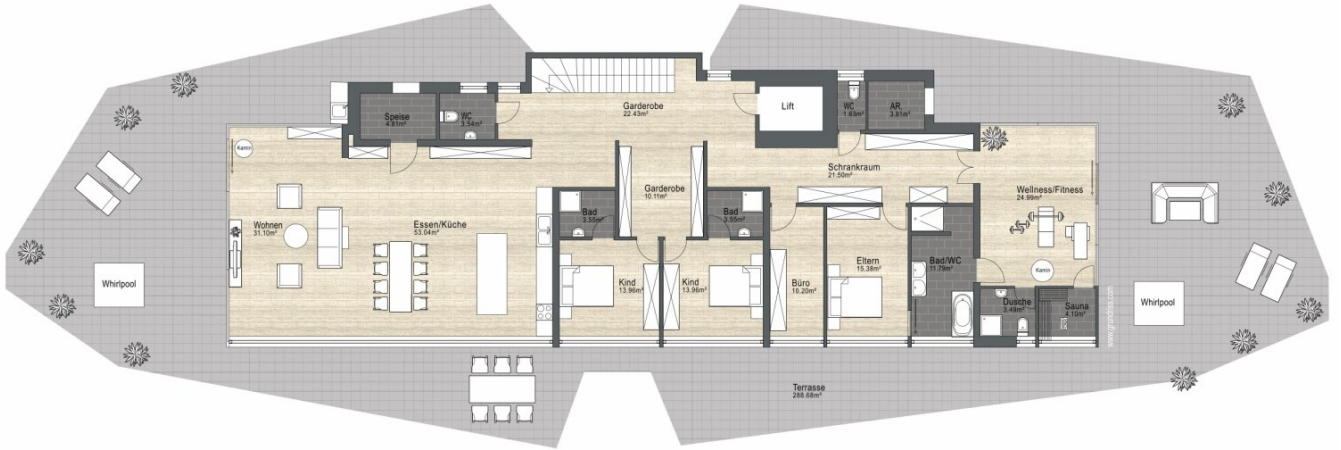
T +43 5372 220 80 130

H +43 664 5252294

Gerne stehe ich Ihnen für weitere Informationen oder einen Besichtigungstermin zur Verfügung.









Objektbeschreibung

Das exklusivste Penthouse in Kufstein/Ebbs – Ein Glanzstück der Architektur und Luxus

Absolute Einmaligkeit in Traumlage – Ein Zuhause ohne Kompromisse

Willkommen in der **Naturresidenz Kaiseraufstieg**, wo Sie das **exklusivste Penthouse** der Region Ebbs/Kufstein erwartet. Dieses spektakuläre Refugium bietet auf **257 m² Wohnfläche** und **288 m² Panoramaterrasse** ein Wohnerlebnis, das seinesgleichen sucht. Erleben Sie einen unvergleichlichen Wohnkomfort, der Raum, Freiheit und Luxus in Perfektion vereint.

Die Highlights auf einen Blick:

- **Lage:** Kaiseraufstieg 27, Ebbs – ruhige Grünlage, idyllisch am Kaiserbach
- **Wohnfläche:** 257 m² aufgeteilt auf mind. 6 Zimmer, 3 Badezimmer, usw.
- **Terrassenfläche:** 288 m² rundum begehbare (größtenteils überdachte) Panoramaterrasse
- **Raumhöhe:** Ca. 2,60 m für ein großzügiges Raumgefühl
- **Aufzug:** Direkte Zufahrt von der Tiefgarage ins Penthouse + privater Zugang ab dem 2.OG
- **Tiefgaragenstellplätze:** 2 Stellplätze bereits inkludiert
- **Keller:** Extra großer, direkt von der Garage begehbbarer Kellerraum
- **Baustart:** Geplant für Juli 2025
- **Fertigstellung:** Ende 2026

- **Preis:** Auf Anfrage
- **Provisionsfrei** durch Tiroler Immobilien

Exklusive Extras – Über den Standard hinaus

Zusätzlich zu den luxuriösen Wohnräumen und der einzigartigen Lage bietet das Penthouse eine Vielzahl an exklusiven (optionalen) Ausstattungsmerkmalen:

- **Whirlpools** auf der Terrasse für entspannte Stunden im Freien
- **Private Sauna** und großzügiger **Fitness- und Wellnessraum**
- **Kamine** für gemütliche Stunden sowie **Outdoor-Küche** für kulinarische Meisterwerke im Außenbereich
- **KNX-Smart-Home-Technologie**, die Ihr Leben einfacher und komfortabler macht
- **Eigene Photovoltaikanlage** für eine umweltfreundliche und nachhaltige Energieversorgung
- **Klimaanlage** für eine angenehme Kühlung und höchsten Wohnkomfort
- **Oversized-Doppelgarage** mit optional verschließbarem Tor

Ein architektonisches Meisterwerk im Dachgeschoss

Dieses exklusive Penthouse bietet Ihnen eine beeindruckende Wohnfläche von **257 m²**, die sich harmonisch über das gesamte Dachgeschoss des Gebäudes erstreckt. Mit einer **rundum begehbaren 288 m² Panoramaterrasse**, die Großteils überdacht ist, genießen Sie den einzigartigen Luxus von absoluter Privatsphäre und einem **unverbaubaren Blick** auf die majestätische Natur der Tiroler Alpen. Hier erleben Sie Sonnenauf- und -untergänge wie nirgendwo sonst.

Die **großzügige Raumhöhe von 2,60 m** vermittelt eine Atmosphäre von Weite und Eleganz, die mit bodentiefen Fenstern und einem durchdachten, lichtdurchfluteten Grundriss eine optimale Raumnutzung garantiert.

Höchster Wohnkomfort – Exklusive Ausstattung auf höchstem Niveau

Das Penthouse erfüllt selbst die höchsten Ansprüche an Wohnqualität. Mit einem **privaten Aufzug**, der Sie direkt von der Tiefgarage in Ihre Wohnung bringt, erleben Sie höchsten Komfort. Die **Klimaanlage** sorgt auch an heißen Sommertagen für **angenehme Temperaturen**, während der **Wellnessbereich mit Sauna und Whirlpools** Ihnen zu jeder Zeit Entspannung auf höchstem Niveau bietet.

Ihre exklusive **Outdoor-Küche** auf der Panoramaterrasse lässt keine Wünsche offen, während die **gemütlichen Kamine** für eine warme Atmosphäre sorgen. Die modernsten **Smart-Home-Systeme** könnten Annehmlichkeiten der Extraklasse bieten.

Individuelle Gestaltungsmöglichkeiten – Ihre Vision, unsere Umsetzung

Das Penthouse bietet unzählige Möglichkeiten der Raumaufteilung und Gestaltung, ganz nach Ihren individuellen Vorstellungen. Der beigefügte Grundriss ist nur ein Vorschlag, um Ihnen zu zeigen, wie vielseitig dieses einzigartige Objekt genutzt werden kann. Auf Wunsch kann das Penthouse an Ihre persönlichen Bedürfnisse und Designvorstellungen angepasst werden – Sie haben die Freiheit, jeden Raum nach Ihrem Geschmack zu gestalten.

Außergewöhnliche Lage – Ruhe, Natur und Privatsphäre

Die Lage des Penthouses könnte nicht besser sein: **Kaiseraufstieg 27** in Ebbs, am Fuße der atemberaubenden Tiroler Alpen und direkt am idyllischen **Kaiserbach**. Hier genießen Sie absolute Ruhe und die Nähe zur Natur, ohne auf die Annehmlichkeiten des urbanen Lebens verzichten zu müssen. Kufstein ist nur wenige Minuten entfernt und bietet Ihnen alles, was das Herz begehrt: exklusive Restaurants, Einkaufsmöglichkeiten und kulturelle Highlights.

Provisionsfreier und exklusiver Verkauf durch Tiroler Immobilien

Erleben Sie Luxus neu definiert – Vereinbaren Sie Ihren persönlichen Termin

Verschaffen Sie sich selbst einen Eindruck von diesem unvergleichlichen Penthouse und erleben Sie das **außergewöhnliche Wohngefühl** auf höchstem Niveau. Wir freuen uns, Ihnen dieses außergewöhnliche Juwel persönlich präsentieren zu dürfen.

Dieses Penthouse wird exklusiv und provisionsfrei durch **Tiroler Immobilien** angeboten.

Ich freue mich auf Ihre Anfrage!

Mario Tribus

Telefon: +43 5372 220 80 - 130

E-Mail: tribus@tiroler-immobilien.at

Hinweis gemäß Energieausweisvorlagegesetz: Ein Energieausweis wurde vom Eigentümer bzw. Verkäufer, nach unserer Aufklärung über die generell geltende Vorlagepflicht, sowie Aufforderung zu seiner Erstellung noch nicht vorgelegt. Daher gilt zumindest eine dem Alter und der Art des Gebäudes entsprechende Gesamtenergieeffizienz als vereinbart. Wir übernehmen keinerlei Gewähr oder Haftung für die tatsächliche Energieeffizienz der angebotenen Immobilie.

Infrastruktur / Entfernungen

Gesundheit

Arzt <1.500m
Apotheke <2.000m
Krankenhaus <4.000m

Kinder & Schulen

Schule <1.000m
Kindergarten <500m
Höhere Schule <4.000m
Universität <2.000m

Nahversorgung

Supermarkt <1.000m
Bäckerei <1.000m
Einkaufszentrum <2.000m

Sonstige

Bank <1.000m
Geldautomat <1.500m
Post <2.000m
Polizei <2.000m

Verkehr

Bus <500m
Autobahnanschluss <1.000m
Bahnhof <2.000m
Flughafen <6.000m

Angaben Entfernung Luftlinie / Quelle: OpenStreetMap