

**orea | Feine 1-Zimmer Wohnung im Erdgeschoss Nähe
Citypark | Smart besichtigen - Online anmieten**



Objektnummer: 3249

Eine Immobilie von orea GmbH

Zahlen, Daten, Fakten

Adresse	Josef-Huber-Gasse
Art:	Wohnung
Land:	Österreich
PLZ/Ort:	8020 Graz
Baujahr:	1908
Alter:	Altbau
Wohnfläche:	40,44 m ²
Zimmer:	1
Bäder:	1
WC:	1
Heizwärmebedarf:	D 139,00 kWh / m ² * a
Gesamtmiete	449,00 €
Kaltmiete (netto)	341,45 €
Kaltmiete	408,18 €
Betriebskosten:	66,73 €
USt.:	40,82 €
Provisionsangabe:	

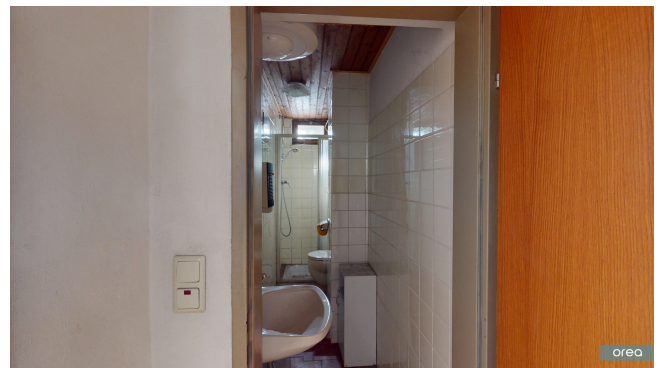
Gemäß Erstauftraggeberprinzip bezahlt der Abgeber die Provision.

Ihr Ansprechpartner



orea | home

orea
Rötzergergasse 41
1170 Wien



Objektbeschreibung

Diese Wohnung und viele weitere werden ab sofort auf orea-home.com angeboten: Die neue Art, Wohnungen und Parkplätze zu mieten.

Smart besichtigen · Online anmieten · Flexibel einziehen

Mit unserem smarten Zutrittssystem besichtigst du die Wohnung alleine mit deinem Smartphone und kannst sie direkt im Anschluss auf orea-home.com anmieten - schick uns jetzt eine Anfrage und sichere dir gleich deinen orea-Besichtigungstermin!

Diese bezaubernde 1-Zimmer-Altbauwohnung im Erdgeschoss bietet alles, was das Herz von Liebhabern historischer Architektur höherschlagen lässt. Hohe Decken, großzügige Räume und große Fenster schaffen eine helle und einladende Atmosphäre, die zum Wohlfühlen einlädt. Die klassische Altbau-Bausubstanz versprüht einen besonderen Charme und kombiniert stilvolles Wohnen mit dem Komfort der zentralen Lage.

Nach Absenden des Mietanbots, gibt es eine 2 wöchige Bearbeitungszeit von der Hausverwaltung für eine Rückmeldung.

Wir weisen darauf hin, dass zwischen dem Vermittler und dem zu vermittelnden Dritten ein familiäres oder wirtschaftliches Naheverhältnis besteht.

Der Immobilienmakler erklärt, dass er – entgegen dem in der Immobilienwirtschaft üblichen Geschäftsgebrauch des Doppelmaklers – einseitig nur für den Vermieter tätig ist.

Infrastruktur / Entfernungen

Gesundheit

Arzt <250m

Apotheke <250m

Klinik <500m

Krankenhaus <500m

Kinder & Schulen

Schule <500m

Kindergarten <250m

Universität <1.250m

Höhere Schule <1.500m

Nahversorgung

Supermarkt <500m
Bäckerei <250m
Einkaufszentrum <750m

Sonstige

Geldautomat <750m
Bank <750m
Post <750m
Polizei <500m

Verkehr

Bus <250m
Straßenbahn <750m
Autobahnanschluss <4.000m
Bahnhof <750m
Flughafen <9.000m

Angaben Entfernung Luftlinie / Quelle: OpenStreetMap