

Unbefristete 3-Zimmer-Wohnung in ruhiger Lage!



**Willkommen in
deinem neuen
Zuhause!**

Als **IKEA Family Mitglied**
sparst du

€100,-

pro € 1.000,- Warenwert bei
deinem nächsten Einkauf im
IKEA Einrichtungshaus Graz.

Photo: TB studio/Stock photo art & design

Objektnummer: 5889/167123016

**Eine Immobilie von BWS Gemeinnützige allgemeine Bau-, Wohn-
und Siedlungsgenossenschaft registrierte Genossenschaft mit
beschränkter Haftung**

Zahlen, Daten, Fakten

Adresse	Rein 2c
Art:	Wohnung
Land:	Österreich
PLZ/Ort:	8103 Rein
Baujahr:	1984
Wohnfläche:	93,38 m ²
Gesamtfläche:	96,88 m ²
Zimmer:	3
Heizwärmebedarf:	114,50 kWh / m ² * a
Gesamtmiete	964,99 €
Kaltmiete (netto)	415,30 €
Kaltmiete	775,69 €
Betriebskosten:	360,39 €
Heizkosten:	93,11 €
USt.:	96,19 €
Infos zu Preis:	

Miete gültig bis 30.06.2025. Genossenschaftsbeitrag: einmalig 51 €.

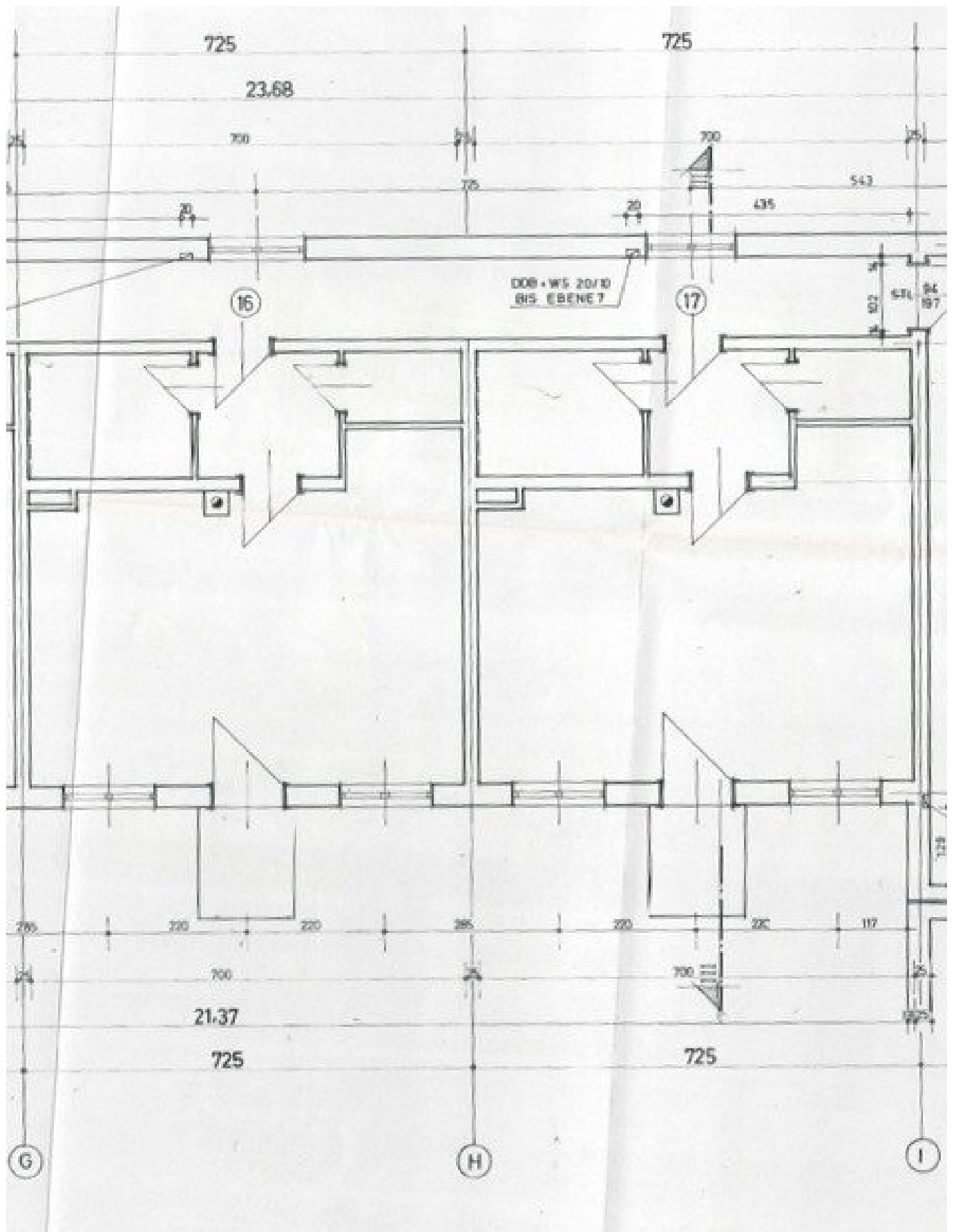
Ihr Ansprechpartner

BWSG Wohnungsvergabe Bundesländer

BWS Gemeinnützige allgemeine Bau-, Wohn- und Siedlungsgenossenschaft registrierte
Genossenschaft mit beschränkter Haftung
Triester Straße 40 / 3 / 1
1100 Wien

Gerne stehe ich Ihnen für weitere Informationen oder einen Besichtigungstermin zur Verfügung.





Objektbeschreibung

Willkommenszuckerl

Miete Smårt! Jetzt BWSG-Wohnung anmieten und neben der günstigen Miete und dem unbefristeten Mietvertrag noch von einem IKEA Gutschein von 100 Euro pro 1.000 Euro Einkaufswert profitieren, einlösbar bei IKEA Graz!

Eckdaten zur Wohnung

- Rein 2c/016, 8103 Rein
- unbefristete 3-Zimmer-Wohnung
- Kategorie A
- Vermietung ohne Kücheneinrichtung

Kontaktdaten für einen Besichtigungstermin

Nehmen Sie mit einem unserer Ansprechpartner gleich **direkt** Kontakt für einen **unverbindlichen** und **kostenlosen Besichtigungstermin** oder bei **Fragen** zu dieser Wohnung auf:

- **KDH Immobilien**

Simone UNGER-ULLMANN

0660 340 32 29

simone@kaufdeinhaus.at

- **meine-wohnung.at**

Michael HAUSER

0664 531 22 14

info@meine-wohnung.at

• **Wohnreich Immobilien**

Susanne HANFSTINGL

0664 841 89 50

hanfstingl@wohnreich.at

Infrastruktur / Entfernungen

Gesundheit

Arzt <250m

Apotheke <2.950m

Klinik <4.925m

Krankenhaus <2.075m

Kinder & Schulen

Schule <150m

Kindergarten <2.775m

Nahversorgung

Supermarkt <3.025m

Bäckerei <3.000m

Einkaufszentrum <9.400m

Sonstige

Bank <500m

Geldautomat <500m

Post <3.100m

Polizei <3.125m

Verkehr

Bus <475m

Autobahnanschluss <3.950m

Bahnhof <3.175m

Angaben Entfernung Luftlinie / Quelle: OpenStreetMap