

2-Zimmer-Wohnung mit Loggia im Erstbezug



Objektnummer: 2728

Eine Immobilie von Marschall Immobilien GmbH

Zahlen, Daten, Fakten

Art:	Wohnung
Land:	Österreich
PLZ/Ort:	1050 Wien
Baujahr:	2024
Zustand:	Erstbezug
Alter:	Altbau
Wohnfläche:	52,00 m ²
Zimmer:	2
Bäder:	1
WC:	1
Heizwärmebedarf:	B 39,60 kWh / m ² * a
Gesamtenergieeffizienzfaktor:	A+ 0,68
Kaufpreis:	749.000,00 €
Provisionsangabe:	

3% des Kaufpreises zzgl. 20% USt.

Ihr Ansprechpartner

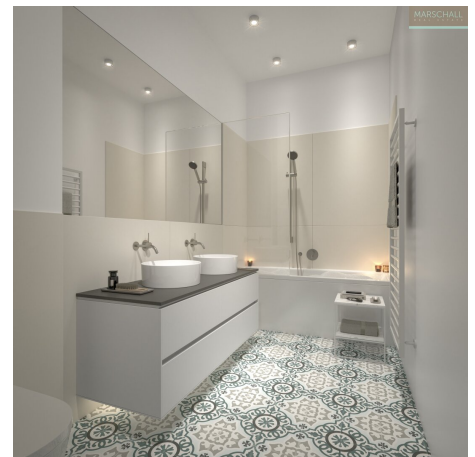


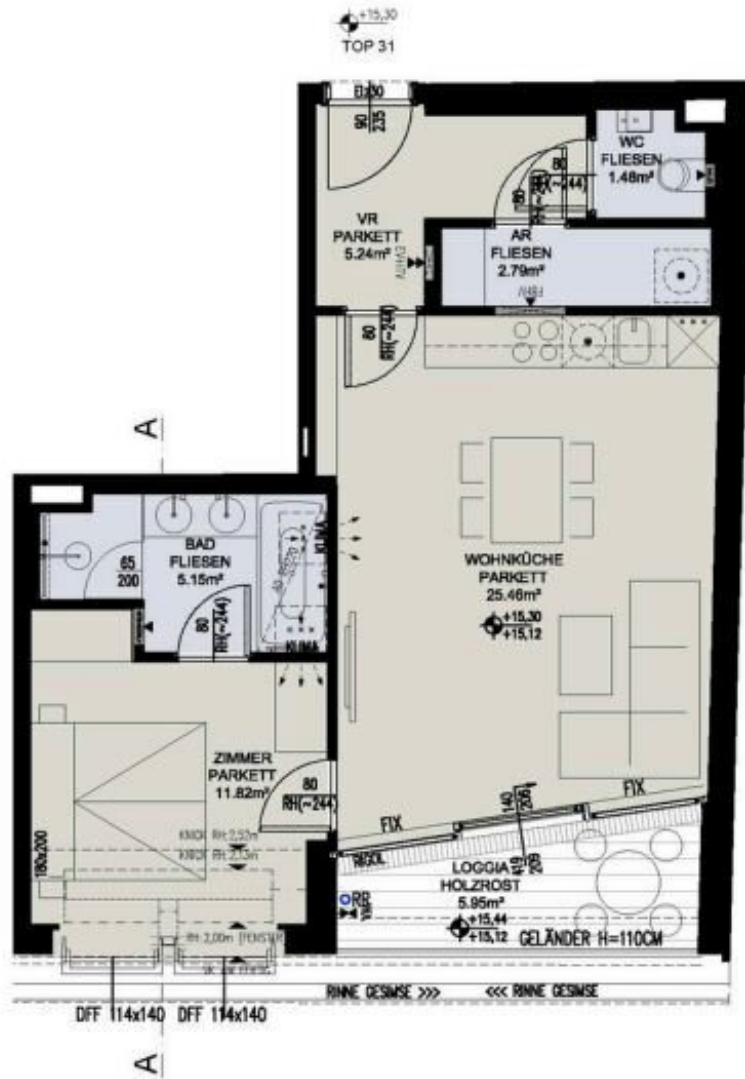
Alexander Hamersky

Marschall Immobilien GmbH
Währinger Straße 2-4
1090 Wien

T +43 676 700 79 18
H +436767007918

Gerne stehen
Verfügung.





Objektbeschreibung

LAGE

Diese frisch sanierte 2-Zimmer-Wohnung bietet eine Wohnfläche von ca. 52 m² und befindet sich in einem vollsanierten, eleganten Gebäude nahe des Naschmarkts und des Margaretenplatzes.

RAUMAUFTEILUNG und AUSSTATTUNG

Durch den Vorraum mit Zugang zu einem WC gelangt man direkt in den sehr großzügig geschnittenen Wohnbereich mit offener Küche und Zugang auf die nach Norden ausgerichtete Loggia. Durch den Wohnraum gelangt man weiters in das Schlafzimmer mit angrenzendem Badezimmer mit Badewanne. Ein Abstellraum, welcher ebenfalls vom Vorraum aus zu erreichen ist, rundet das Raumangebot ab.

Natürliche Materialien & klare Linienführung: Die Ausstattung vereint Ästhetik mit Funktionalität und strahlt dabei Gelassenheit und Ausgewogenheit aus. Moderne Designelemente und langlebige Materialien sorgen für eine Harmonie von Eleganz und nachhaltiger Qualität.

Ausstattungs-Highlights:

- Echtholzparkett mit integrierter Fußbodenheizung
- Designer-Badezimmerausstattung
- Elektrisch bedienbare Sonnenschutzsysteme
- Innovative Smart-Home-Technologie
- Edle Designer-Ausstattung
- Zentrale Lage nahe dem Naschmarkt
- Hervorragende Anbindung und Infrastruktur

INFRASTRUKTUR

Die Umgebung vereint pulsierende Urbanität mit künstlerischem Charme und vielfältigen Erholungsmöglichkeiten. In unmittelbarer Nähe finden sich hippe Boutiquen, Ateliers, und charmante Cafés, die das kreative Flair der Gegend prägen. Vor allem der nahegelegene Naschmarkt bietet zahlreiche kulinarische Highlights - einige von Wiens Top-Lokalen finden sich hier! Kulturelle Hotspots wie das *Filmcasino* Programmkino, die *Wiener Staatsoper* und die *Karlskirche* bieten eine abwechslungsreiche Kunst- und Kulturszene.

Auch Geschäfte des täglichen Bedarfs (Supermarkt, Apotheke, Drogeriemarkt. etc.), sowie schulische Einrichtungen finden sich hier in unmittelbarer Nähe.

Zahlreiche öffentliche Verkehrsmittel sind ebenfalls fußläufig innerhalb von max. 10 Minuten erreichbar (U-Bahn U4, Bus 59A, 13A, 12A, Straßenbahn 1, 62, Badner Bahn).

INFORMATION

Im Haus stehen noch weitere Wohnungen in unterschiedlichen Größen zur Verfügung.

Wenn Sie die Wohnung als Investment zu Vermietungszwecken erwerben möchten, können wir Ihnen gerne die Anlegerkonditionen bekannt geben.

Provision: 3 % + 20 % USt.

Oben angeführte Angaben basieren auf Informationen und Unterlagen des Auftraggebers und sind unsererseits ohne Gewähr.

Alle Flächenangaben sind kaufmännisch gerundet und weichen teilweise gering von dem Plan ab.

Wir weisen darauf hin, dass zwischen dem Vermittler und dem zu vermittelnden Dritten ein familiäres oder wirtschaftliches Naheverhältnis besteht.

Der Vermittler ist als Doppelmakler tätig.

Infrastruktur / Entfernungen

Gesundheit

Arzt <500m

Apotheke <500m

Klinik <500m

Krankenhaus <1.000m

Kinder & Schulen



Schule <500m
Kindergarten <500m
Universität <500m
Höhere Schule <500m

Nahversorgung

Supermarkt <500m
Bäckerei <500m
Einkaufszentrum <1.000m

Sonstige

Geldautomat <500m
Bank <500m
Post <500m
Polizei <500m

Verkehr

Bus <500m
U-Bahn <500m
Straßenbahn <500m
Bahnhof <500m
Autobahnanschluss <3.500m

Angaben Entfernung Luftlinie / Quelle: OpenStreetMap



Österreichs beste Makler/innen

Qualität – Sicherheit – Kompetenz

Mehr als 60 Immobilienkanzleien an über 80 Standorten und über 400 Mitarbeiter/Innen machen den Immobilienring Österreich zu Österreich größtem, freien Makler-Netzwerk. Die Mitglieder zählen zu den führenden Immobilien-Experten.

- Sicherheit einer seriösen Kanzlei und umfassender Service
- Transparente Geschäftsanbahnung und –abwicklung
- Über 5.000 Liegenschaften in verschiedenen Preisklassen

Immobilienring Österreich Makler sind Spezialisten bei Vermietung und Verkauf von Wohn- und Gewerbeimmobilien, Grundstücken sowie Investmentobjekten. Sie bieten Ihnen höchste Beratungsqualität, profundes Know-How und langjährige Erfahrung.