

**Jetzt anfragen! Erfüllen Sie sich Ihren Wohntraum:
Modernes Reihenhaus mit 120 m² Wohnfläche und
eigenem Garten in bester Lage von Voitsberg. Ihr neues
Zuhause wartet auf Sie – kommen Sie und lassen Sie sich
verführen!**



Objektnummer: 274232

Eine Immobilie von Schantl ITH Immobilien Treuhand GmbH

Zahlen, Daten, Fakten

| | |
|--------------------------------------|----------------------------------|
| Art: | Haus - Reiheneckhaus |
| Land: | Österreich |
| PLZ/Ort: | 8570 Voitsberg |
| Baujahr: | 2023 |
| Zustand: | Erstbezug |
| Alter: | Neubau |
| Wohnfläche: | 120,00 m ² |
| Zimmer: | 5 |
| Bäder: | 2 |
| WC: | 2 |
| Balkone: | 1 |
| Terrassen: | 1 |
| Stellplätze: | 2 |
| Garten: | 167,87 m ² |
| Heizwärmebedarf: | B 33,10 kWh / m ² * a |
| Gesamtenergieeffizienzfaktor: | A+ 0,69 |
| Kaufpreis: | 430.000,00 € |
| Infos zu Preis: | |

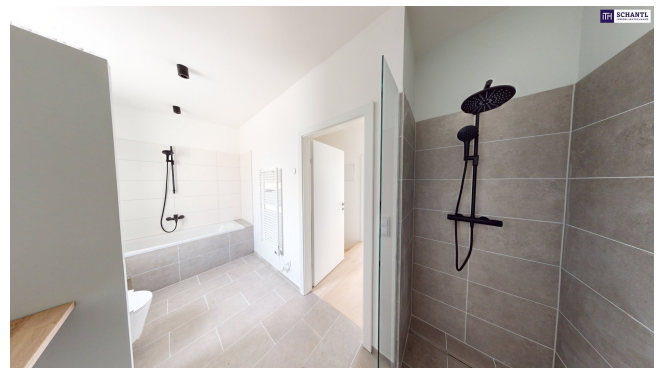
Kaufpreis Carport 10.000 € inkl. USt

Provisionsangabe:

Provision bezahlt der Abgeber.

Ihr Ansprechpartner







Sie wollen Ihre Immobilie VERKAUFEN?

Wir machen das für Sie!

Unsere Leistungen im Überblick:

OFFICE WIEN
Schantl ITH
Immobilientreuhand GmbH
Passauer Platz 6, 1010 Wien
T +43 664 307 00 09
M office@schantl-ith.at

OFFICE GRAZ
Schantl ITH
Immobilientreuhand GmbH
Messendorferstraße 71a, 8041 Graz
T +43 664 541 10 47
M office@schantl-ith.at

ITH SCHANTL
IMMOBILIENTREUHAND

QUALITÄTSSIEGEL

3D Grundriss

35 Plattformen

Social Media

Home Staging

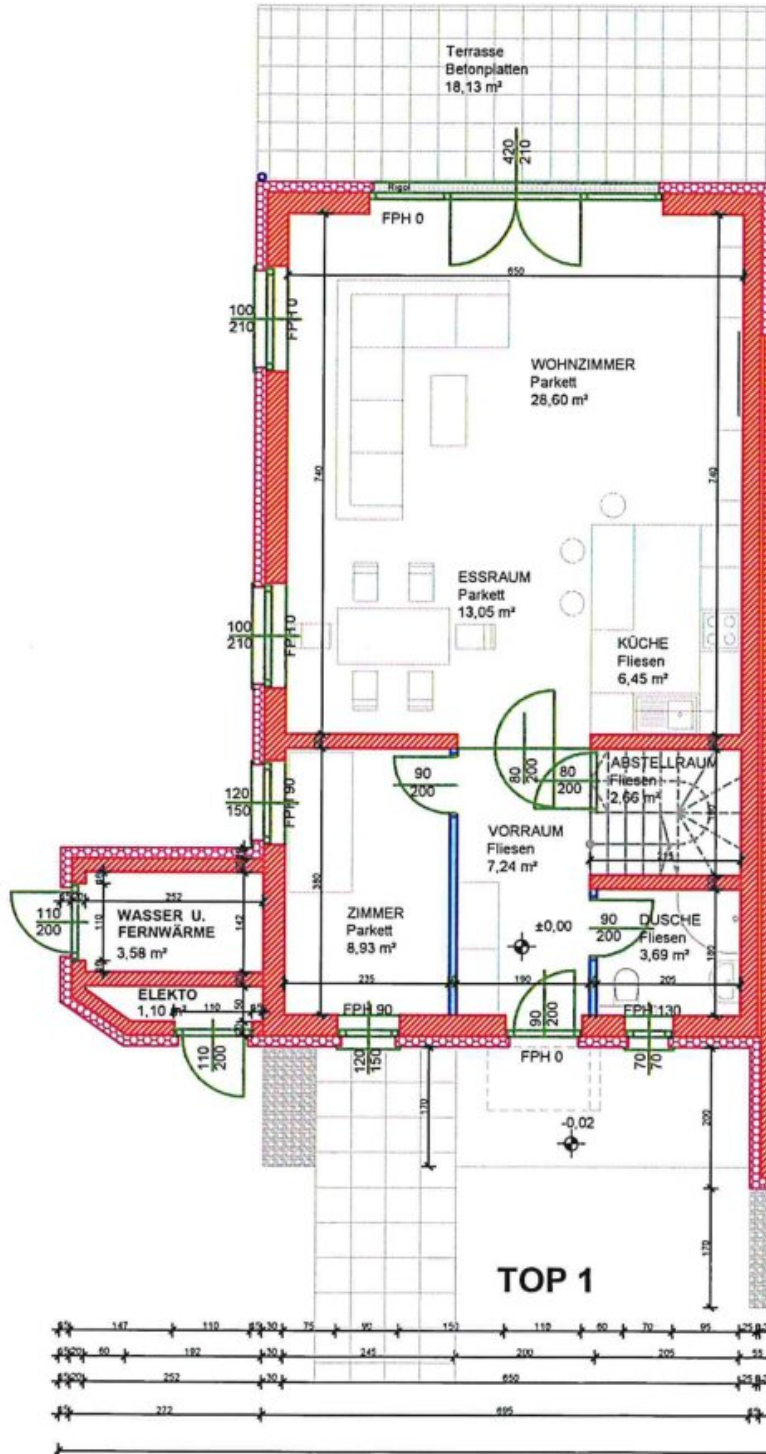
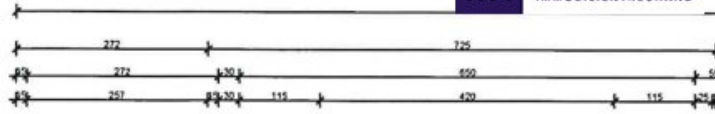
Wohnungs- und Häuservideos

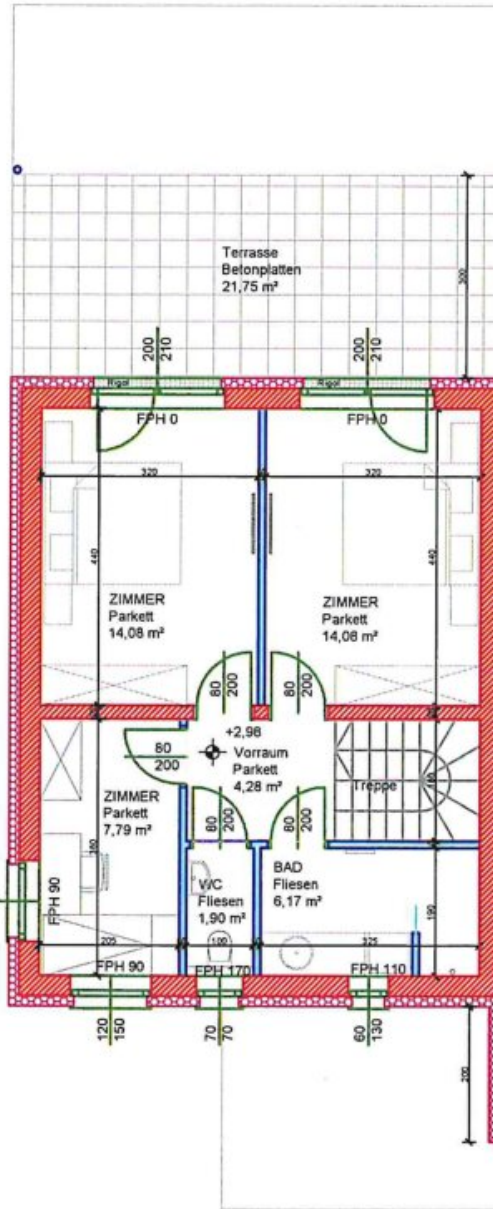
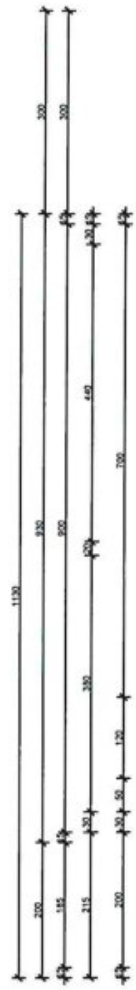
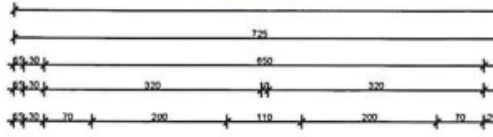
Top Photos

Infrastrukturbericht

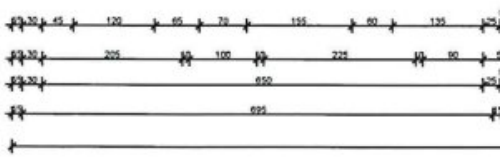
FOLGEN SIE UNS AUF [WWW.SCHANTL-ITH.AT](http://www.schantl-ith.at)

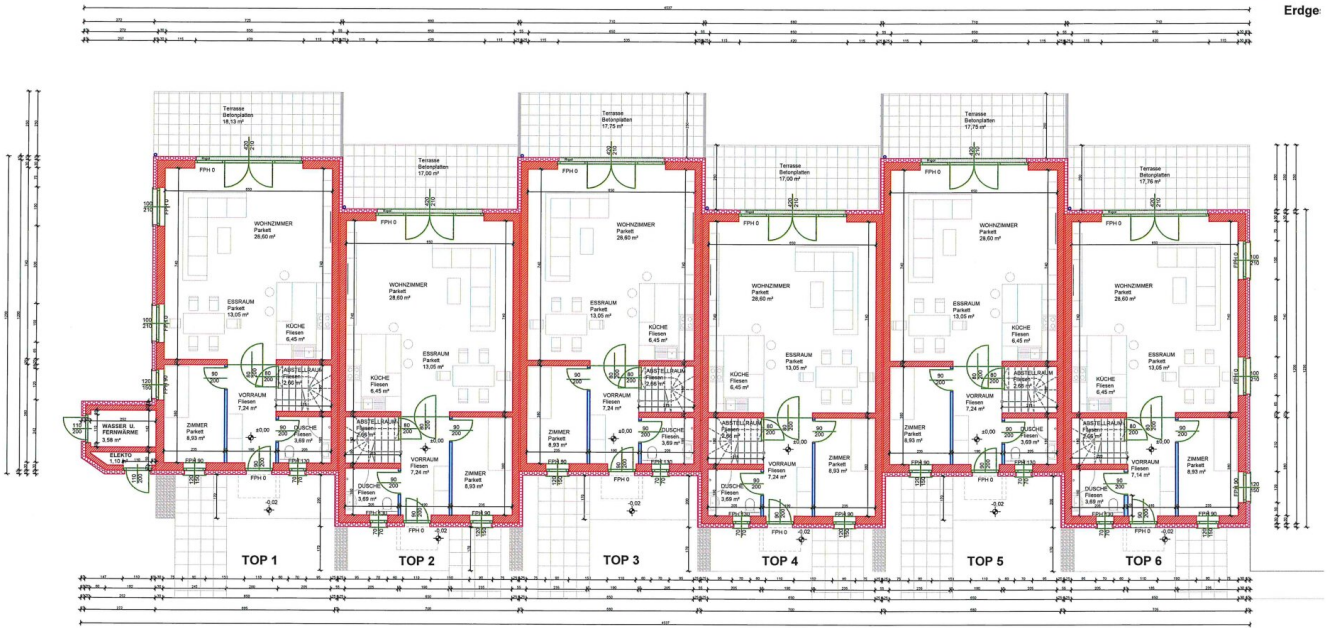




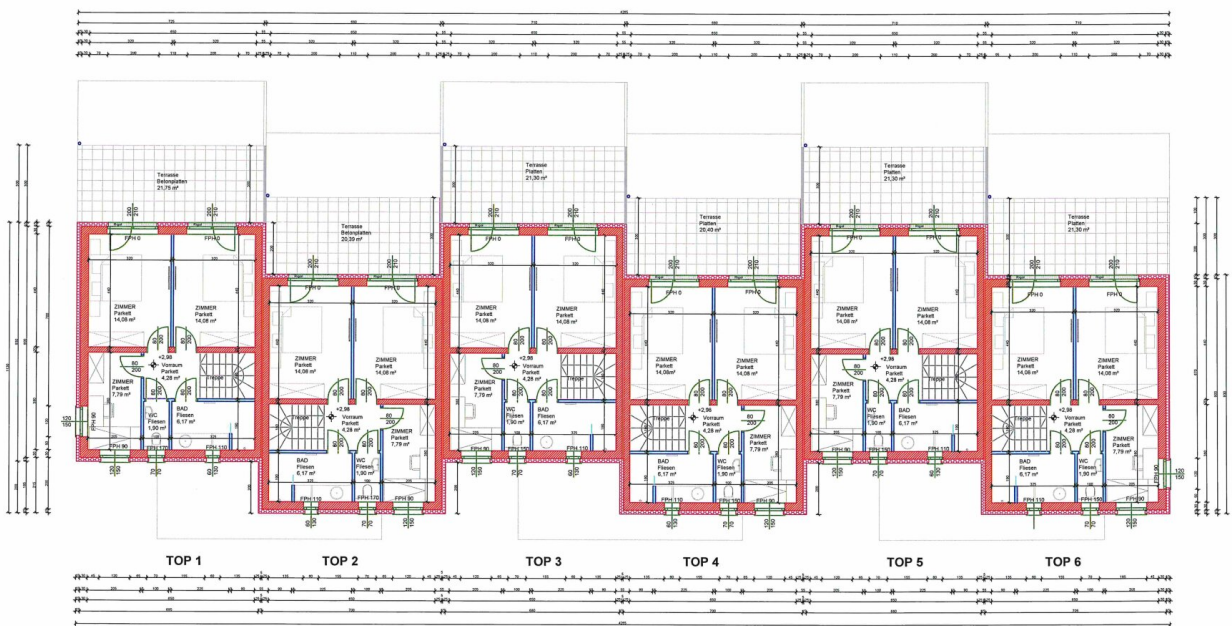


TOP 1





Obergeschoss



Ihre Träume -
unser Fokus!

Vertrauen, das sich lohnt!

Fragen Sie uns nach Ihrem maßgeschneiderten
Konzept für Immobilien, Finanzierungen,
Versicherungen und Vermögensaufbau.



schantl-ith.at | sfi-invest.com

Ganzheitliche Lösungen für Ihre sichere Zukunft.



VERMÖGENSAUFBAU

Smart investieren, Zukunft gestalten.

- Immobilien inkl. Immobilienbewertung
- Immobilienbeteiligungen
- Vorsorgewohnung
- Investmentfonds
- Bauherrenmodelle
- Unternehmensbeteiligungen
- Edelmetalle
- Technische Metalle
- uvm.



VERSICHERUNGEN

Schützen Sie, was Ihnen wichtig ist.

- Kreditversicherungen
- Eigenheim & Haushalt
- Betriebsunterbrechung
- Kranken- / Gesundenvers.
- Unfallversicherungen
- Sachversicherungen inkl. KFZ
- Pensionsvorsorge inkl. Lebensversicherungen
- Berufsunfähigkeitsvers.
- uvm.



FINANZIERUNG

Ihre Pläne, unsere Lösungen.

- Förderungsberatung
- Klassische Finanzierungen
- Kombinierte Kreditangebote (min. Geldwert - max. Sachwert)
- Leasing - Kfz- & Mobilien (Geräte, Einrichtungen, etc.)
- Immobilienleasing
- Privatfinanzierungen
- Umschuldungen
- uvm.

Office Wien:
Passauer Platz 6
1010 Wien
T: +43 664 307 00 09
E: office@sfi-invest.com

Office Graz:
Messendorferstr. 71a
8041 Graz
T: +43 664 541 10 47
E: office@schantl-ith.at

Objektbeschreibung

Jetzt anfragen! Erfüllen Sie sich Ihren Wohntraum: Modernes Reihenhaus mit 120 m² Wohnfläche und eigenem Garten in bester Lage von Voitsberg. Ihr neues Zuhause wartet auf Sie – kommen Sie und lassen Sie sich verzaubern!

Willkommen in Ihrem neuen Zuhause in der charmanten Stadt Voitsberg in der wunderschönen Steiermark. Diese erstklassige Wohnung im Herzen von Voitsberg bietet Ihnen auf 119m² puren Wohnkomfort und ein modernes, stilvolles Ambiente.

Das Reihenhaus ist Erstbezug und beeindruckt mit **hochwertigen Materialien** sowie einer **durchdachten Raumaufteilung**. Sie betreten die Wohnung und werden sofort von einem Gefühl der Gemütlichkeit und des Wohlbefindens umhüllt. Große Fensterflächen sorgen für lichtdurchflutete Räume und ermöglichen einen atemberaubenden Ausblick auf die umliegende Berglandschaft und die grüne Natur. Das Highlight dieser Immobilie ist definitiv der großzügige Balkon und die Terrasse, welche zum Entspannen und Genießen einladen. Hier können Sie die Sonnenstrahlen in vollen Zügen genießen und den Alltagsstress hinter sich lassen.

Die Wohnung bietet Ihnen außerdem zwei Bäder und zwei WCs, was besonders für Familien oder Paare von Vorteil ist. **Die Badezimmer sind modern ausgestattet** und laden zu entspannten Wellness-Momenten ein. Auch die Fußbodenheizung sorgt für angenehme Wärme in den kälteren Monaten. Die hochwertige Ausstattung der Wohnung umfasst **Fliesen- und Parkettböden** sowie eine moderne Einbauküche. Hier können Sie Ihre kulinarischen Fähigkeiten entfalten und Ihre Liebsten mit leckeren Gerichten verwöhnen. Ein zusätzlicher Abstellraum bietet Ihnen genügend Stauraum für all Ihre persönlichen Dinge.

Die Verkehrsanbindung ist ideal, Bus und Bahnhof sind in unmittelbarer Nähe und ermöglichen eine schnelle und bequeme Anbindung an die umliegenden Städte. Auch alle wichtigen Einrichtungen wie Arzt, Apotheke, Schule, Kindergarten, Supermarkt, Bäckerei und Einkaufszentrum sind in der Nähe, sodass Sie alle Besorgungen schnell und einfach erledigen können.

Sie suchen eine moderne und stilvolle Wohnung in Voitsberg? Dann zögern Sie nicht und vereinbaren Sie noch heute einen Besichtigungstermin. Diese Immobilie wird Sie begeistern und bietet Ihnen alles, was Sie für ein komfortables und entspanntes Wohnen brauchen. Wir freuen uns darauf, Ihnen Ihr neues Zuhause präsentieren zu dürfen.

Highlights:

2. **Optimale Raumaufteilung:** Die Wohnung besticht durch eine durchdachte und gut aufgeteilte Raumaufteilung, die jedem Zimmer eine klare Funktion zuweist.
4. **Zwei moderne Badezimmer:** Die Wohnung verfügt über zwei Bäder, die mit hochwertigen Armaturen und stilvollen Fliesen ausgestattet sind – ideal für Familien oder WG-Bewohner.
6. **Großer Balkon:** Genießen Sie sonnige Tage auf dem großzügigen Balkon, der viel Platz für Pflanzen, Möbel und Entspannung bietet.
8. **Zugeteilter Parkplatz:** Ein fester Stellplatz erspart Ihnen die Parkplatzsuche.
10. **Zentrale Lage:** Die Wohnung liegt zentral, sodass alle wichtigen Orte wie Geschäfte, Restaurants und öffentliche Verkehrsmittel in kurzer Zeit erreichbar sind.
12. **Helle und freundliche Räume:** Dank großer Fenster und der vorteilhaften Ausrichtung sind die Räume hell und freundlich, was eine angenehme Wohnatmosphäre schafft.
14. **Hohe Wohnqualität:** Die Kombination aus moderner Ausstattung und durchdachtem Grundriss sorgt für ein gehobenes Wohngefühl.
16. **Ruhige Umgebung:** Trotz der zentralen Lage bietet die Wohnung eine ruhige Wohnumgebung, die Erholung und Entspannung ermöglicht.
18. **Gute Erreichbarkeit:** Öffentliche Verkehrsmittel, Einkaufsmöglichkeiten und Freizeiteinrichtungen sind in unmittelbarer Nähe und schnell zu Fuß erreichbar.
20. **Großzügiger Garten:** Der weitläufige Garten bietet viel Platz für Freizeitaktivitäten oder einfach nur zum Entspannen im Grünen.

Anmerkung zu den Fotos:

Die verwendeten Bilder sind aus Reihenhaus Top 6 und dienen somit als Beispielbilder.

[360° Rundgang mit Link](#)

Worauf noch warten?

Vereinbaren Sie noch heute eine Besichtigung oder eine persönliche Beratung mit uns!

Sie wollen Ihre Immobilie verkaufen? Dann sind Sie bei uns goldrichtig!

Wir sind gerne für Sie da und unterstützen Sie unverbindlich bei der Bewertung Ihrer Immobilie. Mit viel Sorgfalt stellen wir Ihnen alle wichtigen Informationen und Unterlagen zusammen, damit Sie die besten Entscheidungen treffen können.

In Kooperation mit unserer SFI Vermögenstreuhand begleiten wir Sie bei der Verwirklichung Ihres Traumobjekts und unterstützen Sie beim nachhaltigen Vermögensaufbau. Mit unseren erfahrenen Experten sorgen wir dafür, dass Sie die besten Konditionen erhalten – damit Ihre Träume Wirklichkeit werden!

<http://www.schantl-ith.at> in Kooperation mit www.sfi-invest.com

Die Angaben über das angebotene Objekt erfolgen mit der Sorgfalt eines ordentlichen Immobilienmaklers; für die Richtigkeit solcher Angaben, die auf Informationen der über das Objekt Verfügungsberechtigten beruhen, wird keine Gewähr geleistet!

Wir weisen darauf hin, dass zwischen dem Vermittler und dem zu vermittelnden Dritten ein familiäres oder wirtschaftliches Naheverhältnis besteht.

Infrastruktur / Entfernungen

Gesundheit

Arzt <500m

Apotheke <500m

Klinik <3.500m

Krankenhaus <1.500m

Kinder & Schulen

Schule <500m

Kindergarten <500m

Nahversorgung

Supermarkt <500m

Bäckerei <500m

Einkaufszentrum <500m

Sonstige

Geldautomat <500m

Bank <500m

Post <500m

Polizei <500m

Verkehr

Bus <500m

Bahnhof <1.000m

Autobahnanschluss <10.000m

Angaben Entfernung Luftlinie / Quelle: OpenStreetMap