

Studio Apartment im Zentrum von Tulln - Inklusive Heizung!



Küche

Objektnummer: 4592

Eine Immobilie von Immobilien 86 KG

Zahlen, Daten, Fakten

Art:	Wohnung
Land:	Österreich
PLZ/Ort:	3430 Tulln an der Donau
Baujahr:	1986
Alter:	Neubau
Wohnfläche:	35,41 m ²
Zimmer:	1
Bäder:	1
Heizwärmebedarf:	C 94,90 kWh / m ² * a
Gesamtmiete	643,06 €
Kaltmiete (netto)	529,79 €
Kaltmiete	584,60 €
Betriebskosten:	54,81 €
USt.:	58,46 €
Provisionsangabe:	

Gemäß Erstauftraggeberprinzip bezahlt der Abgeber die Provision.

Ihr Ansprechpartner



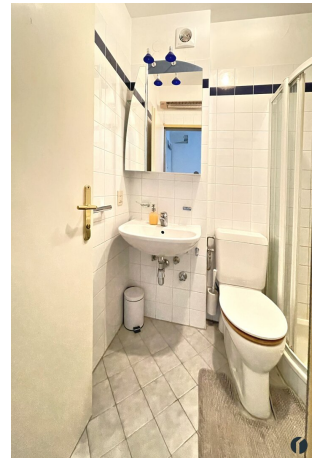
Martin Schildberger

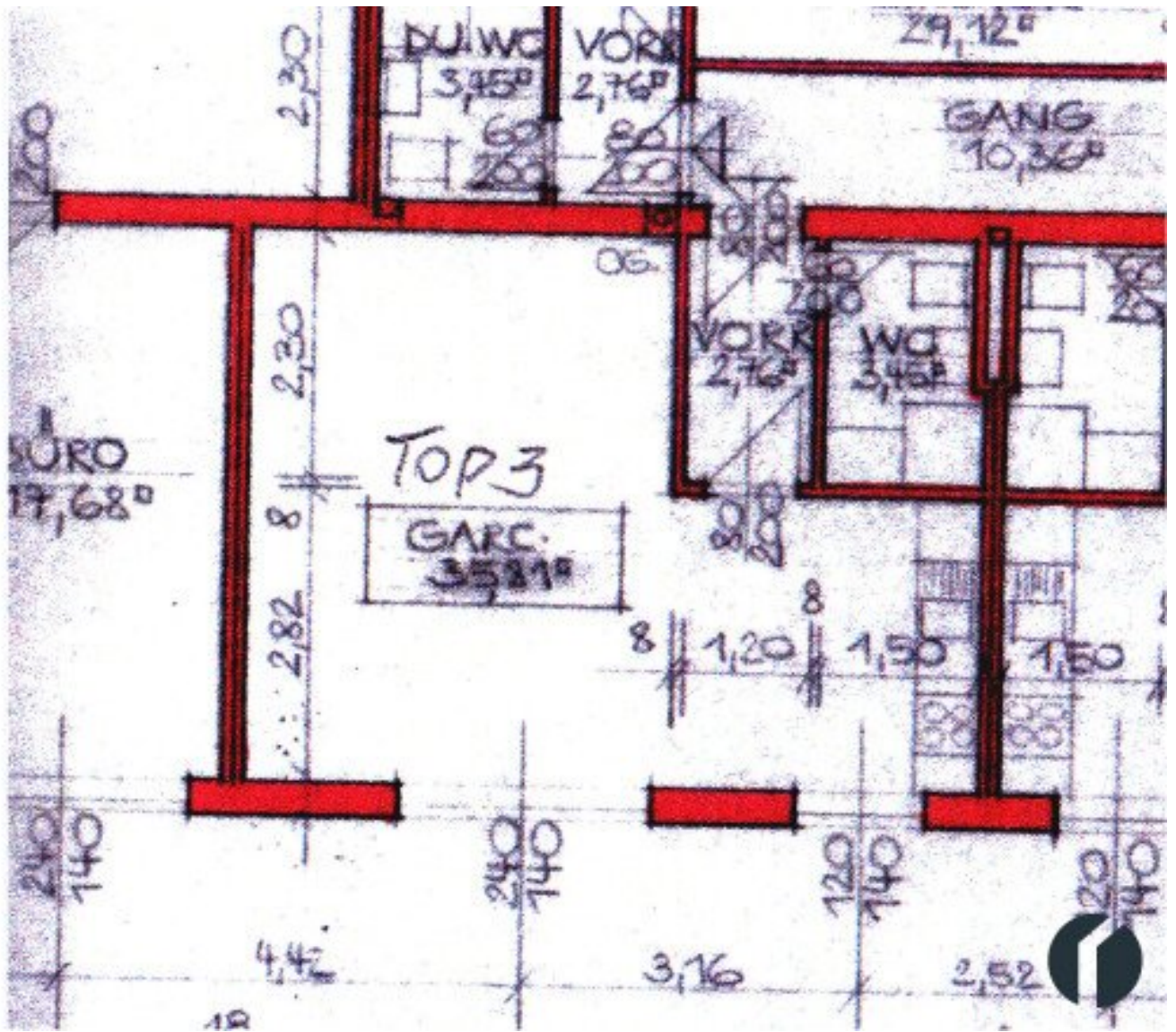
Immobilien86 KG
Rudolfstraße 4
3430 Tulln

H +43 676 9501248

Gerne
Verfü







Objektbeschreibung

Diese gepflegte ca. 35m² Wohnung in zentraler Lage in Tulln nahe dem Hauptplatz können Sie ab sofort mieten. Ausgestattet mit einem Wohn-/Schlafraum, einer Küche, einem Badezimmer sowie einem Vorzimmer mit offenem Abstellraum, finden Sie hier eine gemütliche, saubere Stadtwohnung im 1. Stock eines kleinen Mehrparteienhauses.

Die Wohnung ist mit pflegeleichtem Laminat Boden ausgestattet, im Badezimmer sind Fliesen verlegt. Die Küche ist mit allen Geräten wie E-Herd, Cerankochfeld, Dunstabzug, Kühlschrank, Microwellenherd sowie Geschirrspüler ausgestattet und steht Ihnen ablösefrei zur Benutzung zur Verfügung. Das Badezimmer ist mit Dusche, Waschbecken und WC sowie einem Waschmaschinen Anschluss ausgestattet.

Als Abstellraum steht Ihnen ein Kellerabteil zur Verfügung.

Geheizt wird über die hauseigenen Zentralheizung. Die Heizkosten sind in der monatlichen Miete bereits enthalten! Die Kosten für Strom verrechnen Sie direkt mit einem Energieanbieter.

Die Wohnung wird befristet auf 3 Jahre vermietet und kann ab sofort bezogen werden.

Hinweis: Die Angaben zu dieser Immobilie sind ohne Gewähr. Auf Grund der Nachweispflicht gegenüber dem Eigentümer ersuchen wir Sie um Verständnis, dass wir nur Anfragen mit vollständiger Anschrift und Telefonnummer bearbeiten können, sowie keine Auskünfte betreffend Objektunterlagen und der genauen Liegenschaftsadresse erteilen können.

Der Immobilienmakler erklärt, dass er – entgegen dem in der Immobilienwirtschaft üblichen Geschäftsgebrauch des Doppelmaklers – einseitig nur für den Vermieter tätig ist.

Infrastruktur / Entfernungen

Gesundheit

Arzt <500m

Apotheke <500m

Klinik <6.000m

Krankenhaus <1.500m

Kinder & Schulen

Kindergarten <500m

Schule <500m

Universität <1.500m

Höhere Schule <1.500m

Nahversorgung

Supermarkt <500m

Bäckerei <500m

Einkaufszentrum <500m

Sonstige

Bank <500m

Geldautomat <500m

Post <500m

Polizei <500m

Verkehr

Bus <500m

Bahnhof <500m

Autobahnanschluss <4.000m

Flughafen <5.000m

Angaben Entfernung Luftlinie / Quelle: OpenStreetMap