

Telfs: Zentrumsnahes Grundstück mit Altbestand



Ansicht Grundstück

Objektnummer: 215

Eine Immobilie von IMMOBILIS – Kathrin Reitz

Zahlen, Daten, Fakten

Art:	Grundstück
Land:	Österreich
PLZ/Ort:	6410 Telfs
Baujahr:	1964
Zustand:	Sanierungsbeduerftig
Wohnfläche:	130,00 m ²
Nutzfläche:	130,00 m ²
Heizwärmebedarf:	G 278,50 kWh / m ² * a
Gesamtenergieeffizienzfaktor:	F 3,83
Kaufpreis:	950.000,00 €
Provisionsangabe:	

3% des Kaufpreises zzgl. 20% USt.

Ihr Ansprechpartner

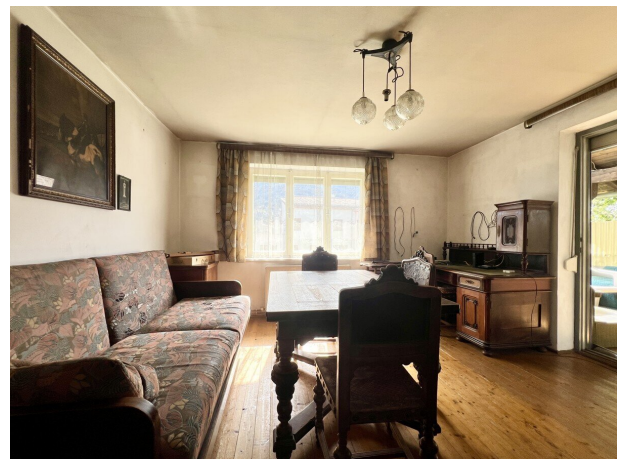


Benjamin Bertoldi

IMMOBILIS – Kathrin Reitz
Sparkassenplatz 2, 2. Stock
6020 Innsbruck

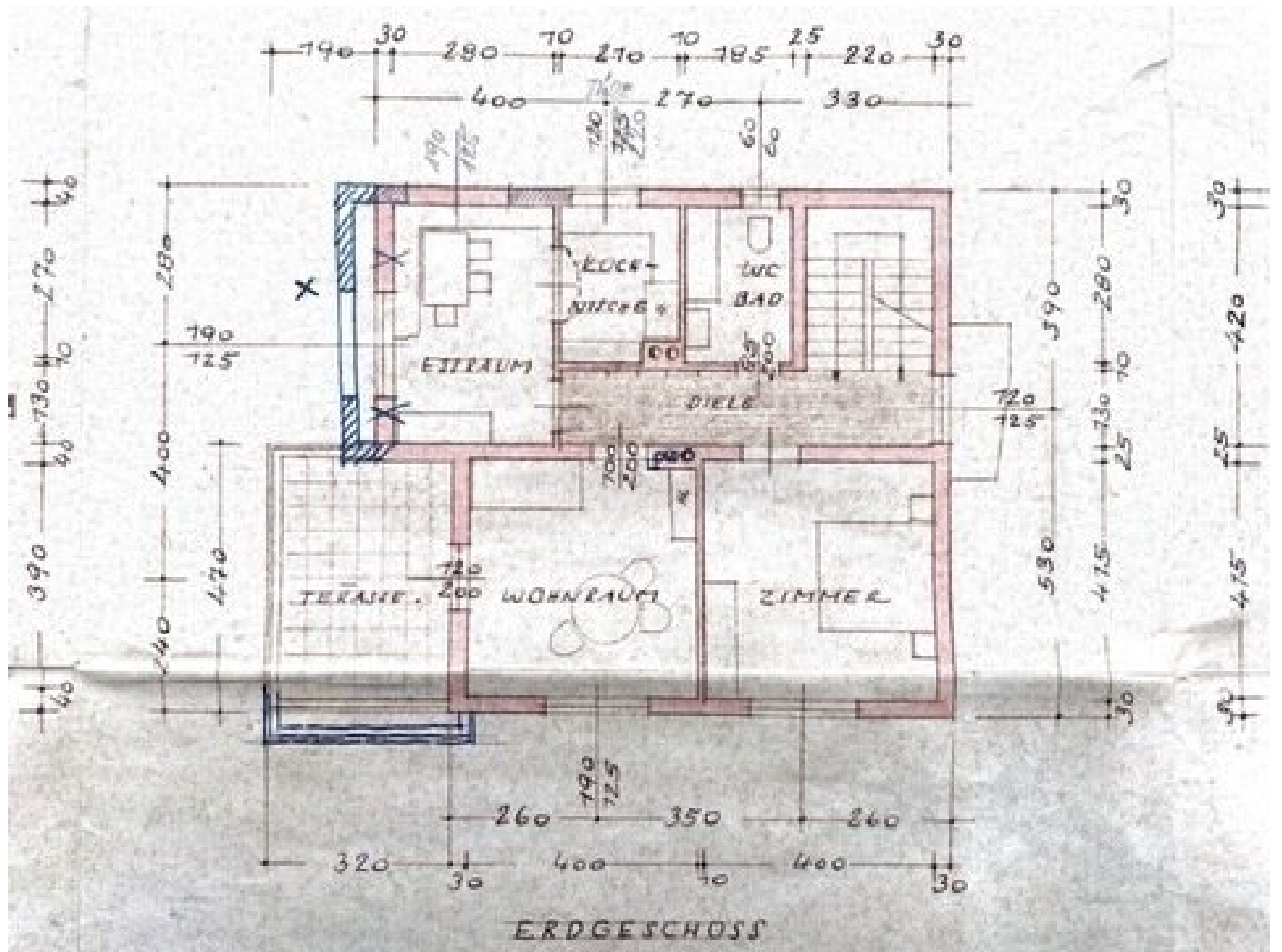
H +43664 / 14 69 620

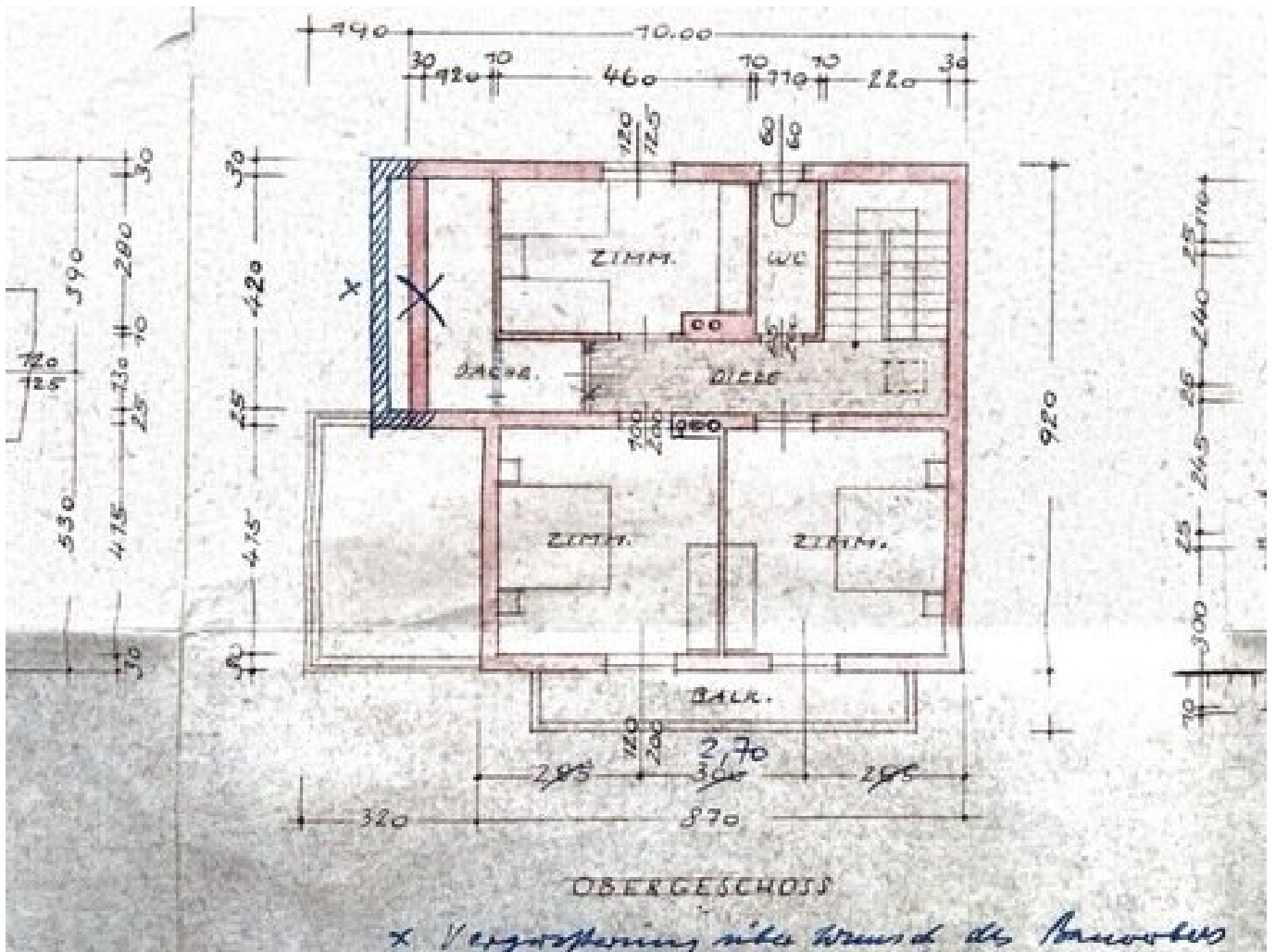
Gerne stehe ich Ihnen für weitere Informationen oder einen Besichtigungstermin zur Verfügung.

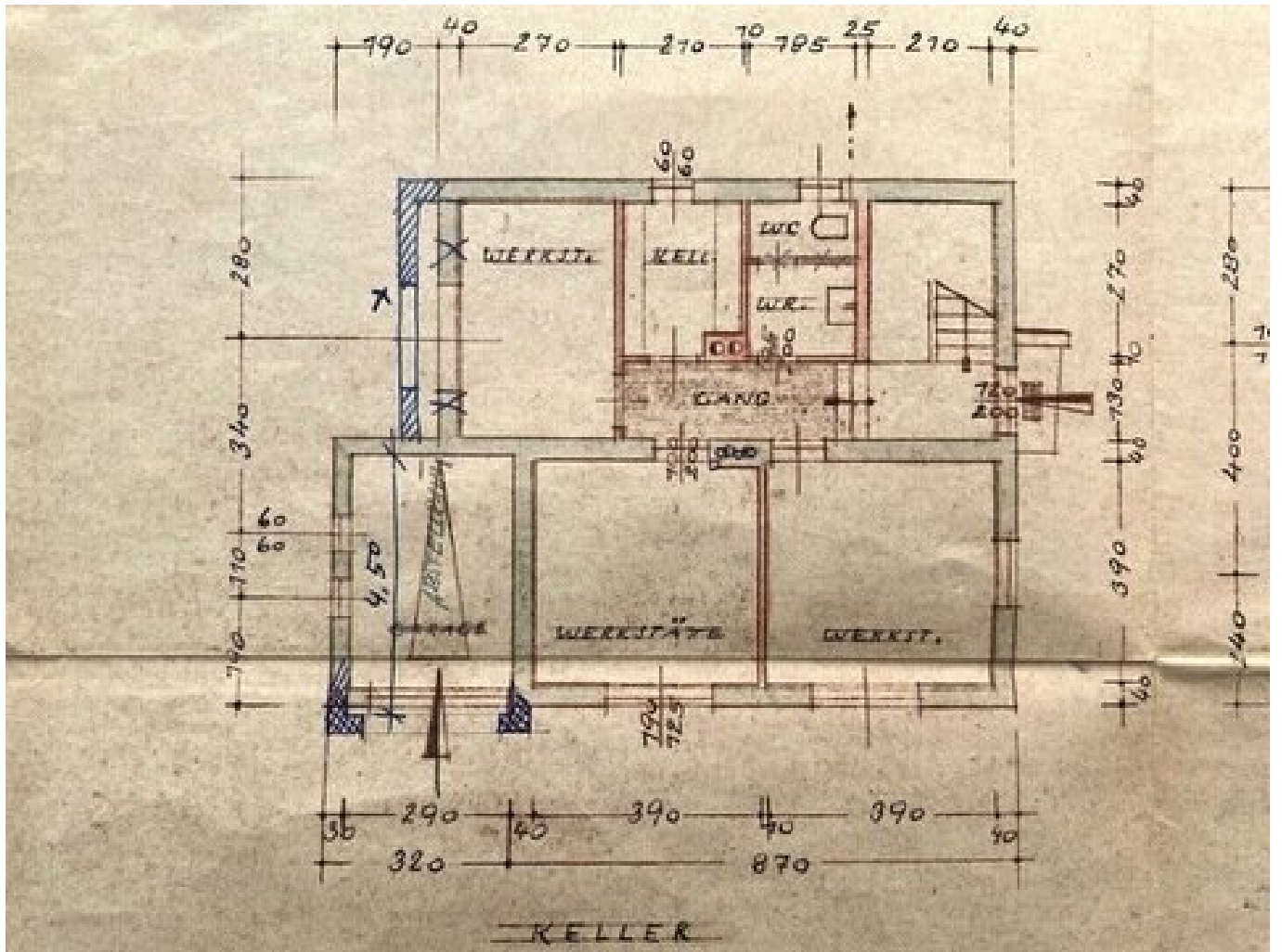












INNOBILIS
KATHRIN REITZ

Objektbeschreibung

Dieses weitläufige Grundstück mit Altbestand befindet sich in einer begehrten, zentrumsnahen Lage von Telfs und überzeugt durch seine vielseitigen Nutzungsmöglichkeiten. Hier haben Sie die Gelegenheit, Ihre individuellen Wohnträume oder Projektideen zu verwirklichen.

Der Altbestand:

Das bestehende Einfamilienhaus mit Werkstatt und Garage wurde etwa 1964 erbaut und ist sanierungsbedürftig.

Das Grundstück:

Das rechteckig geschnittene, nahezu ebene Grundstück ist als Wohngebiet gemäß § 38(1) TROG gewidmet und hervorragend erschlossen. Es ist bequem über den südlich gelegenen Wiesenweg zugänglich.

Die Bebauungsvorschriften:

Laut Auskunft der Gemeinde Telfs liegt für dieses Grundstück derzeit kein rechtskräftiger Bebauungsplan vor. Es gelten die Bestimmungen der Tiroler Bauordnung. Ergänzend sind die folgenden Bebauungsbestimmungen gemäß dem Raumordnungskonzept, welches derzeit jedoch überarbeitet wird, zu berücksichtigen.

Nutzen Sie diese seltene Gelegenheit, ein großes Grundstück in Telfs zu erwerben, und verwirklichen Sie Ihre Vorstellungen – sei es ein Traumgarten oder Ihr individuelles Bauprojekt.

Der Vermittler ist als Doppelmakler tätig.

Infrastruktur / Entfernungen

Gesundheit

Arzt <500m

Apotheke <1.000m

Kinder & Schulen

Schule <500m

Kindergarten <1.000m

Höhere Schule <8.000m

Nahversorgung

Supermarkt <500m

Bäckerei <500m
Einkaufszentrum <1.000m

Sonstige

Bank <500m
Geldautomat <500m
Post <1.000m
Polizei <1.500m

Verkehr

Bus <500m
Autobahnanschluss <1.000m
Bahnhof <1.000m

Angaben Entfernung Luftlinie / Quelle: OpenStreetMap