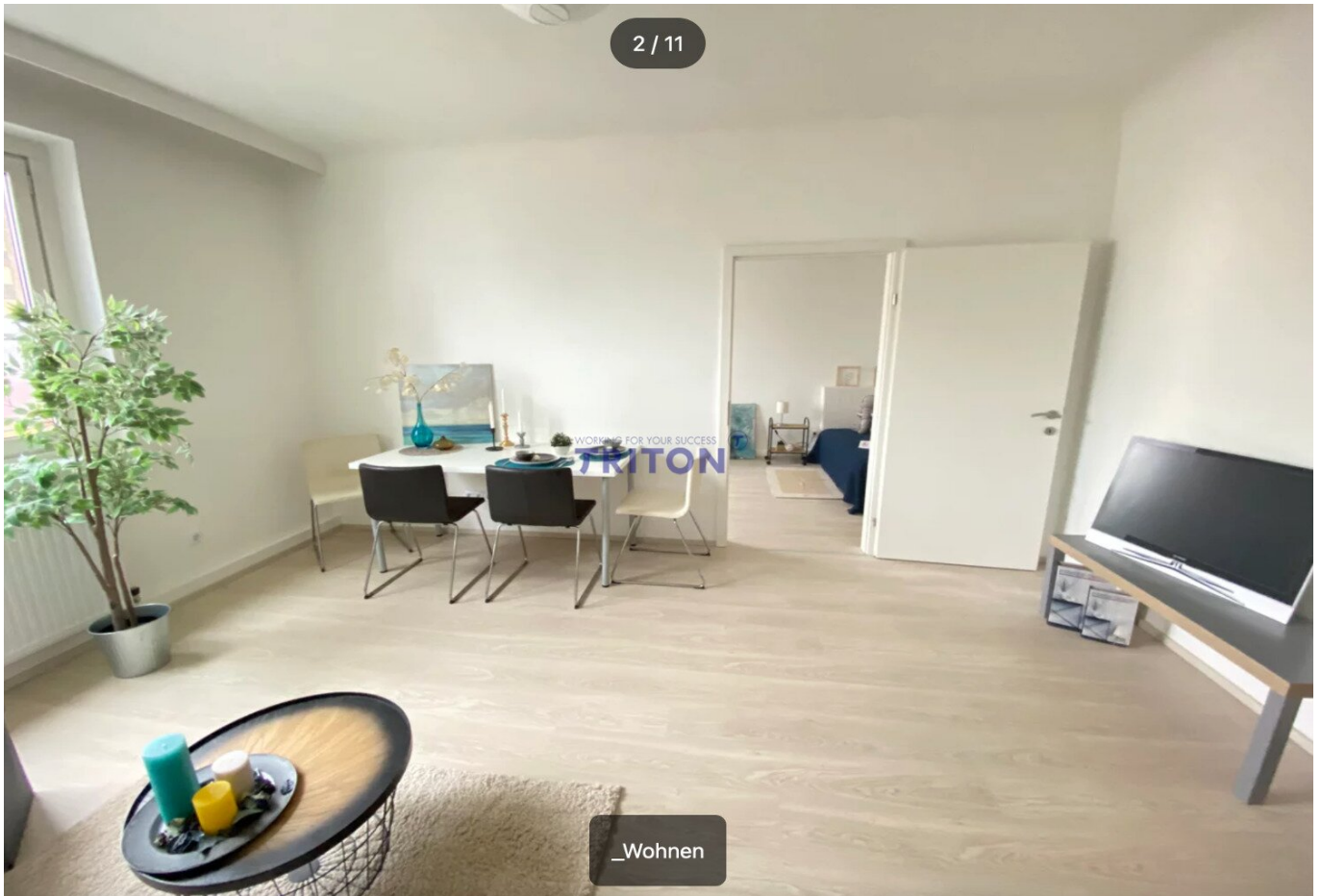


Neuer Preis! Hofseitige 3-Zimmer-Wohnung nahe U1-Station



Objektnummer: 995

Eine Immobilie von TRITON Immobilienvermittlungs GmbH

Zahlen, Daten, Fakten

| | |
|-----------------------------------|----------------------|
| Art: | Wohnung |
| Land: | Österreich |
| PLZ/Ort: | 1100 Wien |
| Baujahr: | 1960 |
| Zustand: | Modernisiert |
| Alter: | Neubau |
| Wohnfläche: | 86,00 m ² |
| Nutzfläche: | 90,00 m ² |
| Zimmer: | 3,50 |
| Bäder: | 1 |
| WC: | 1 |
| Keller: | 4,00 m ² |
| Kaufpreis: | 319.000,00 € |
| Kaufpreis / m²: | 3.709,30 € |
| Provisionsangabe: | |

3% des Kaufpreises zzgl. 20% USt.

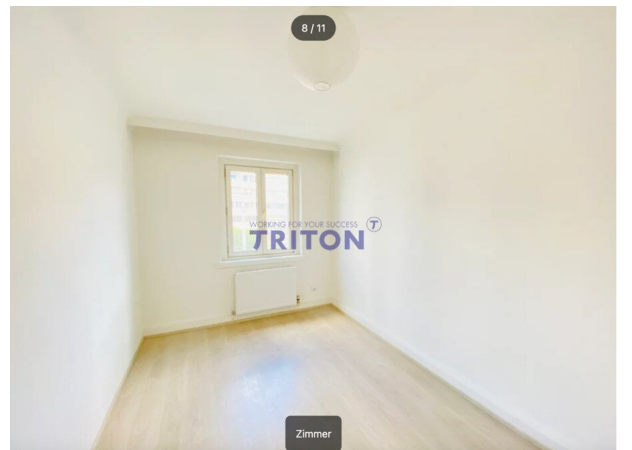
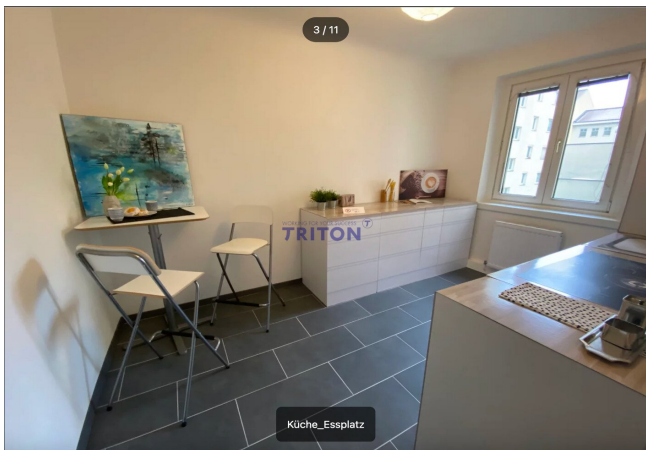
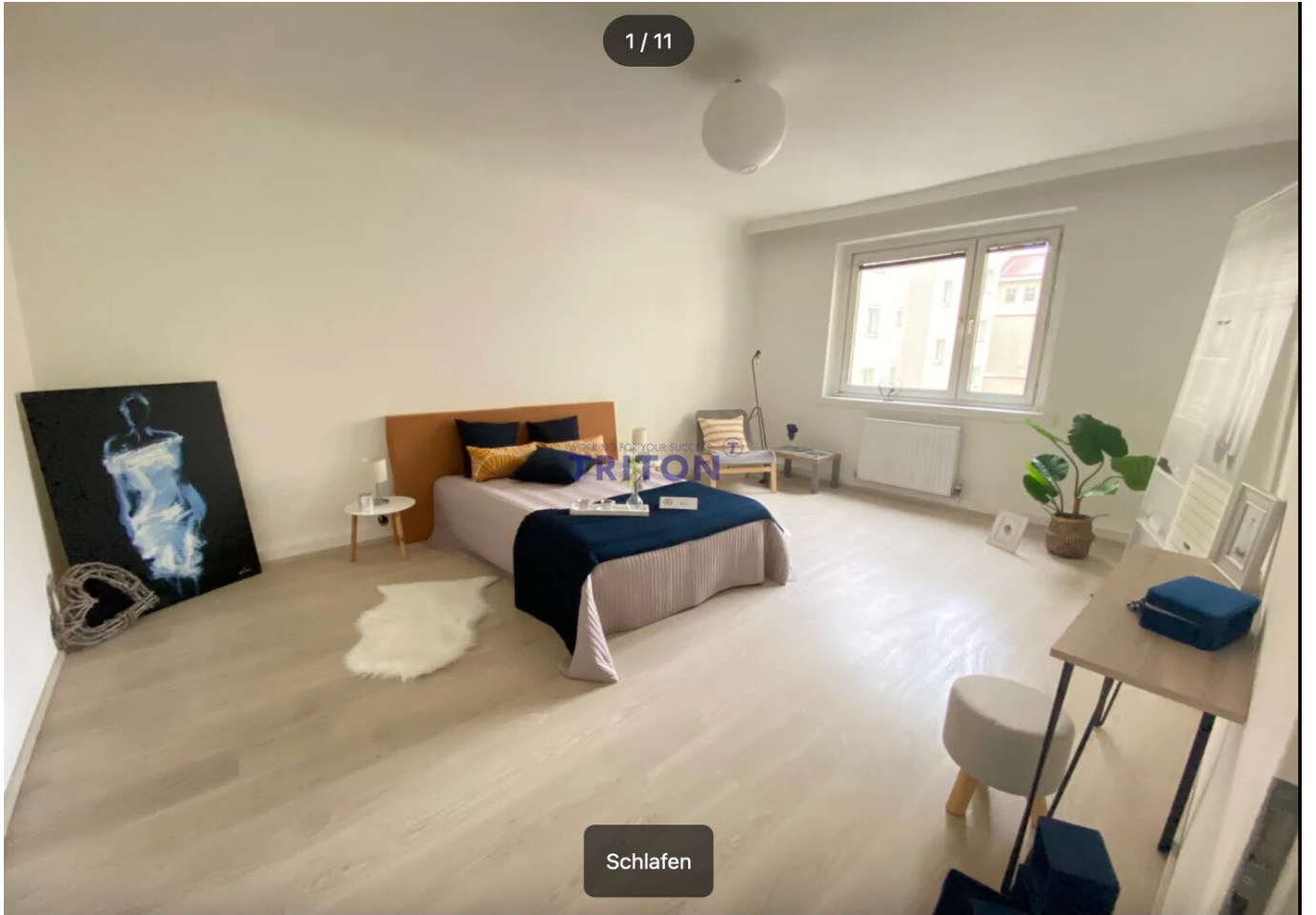
Ihr Ansprechpartner

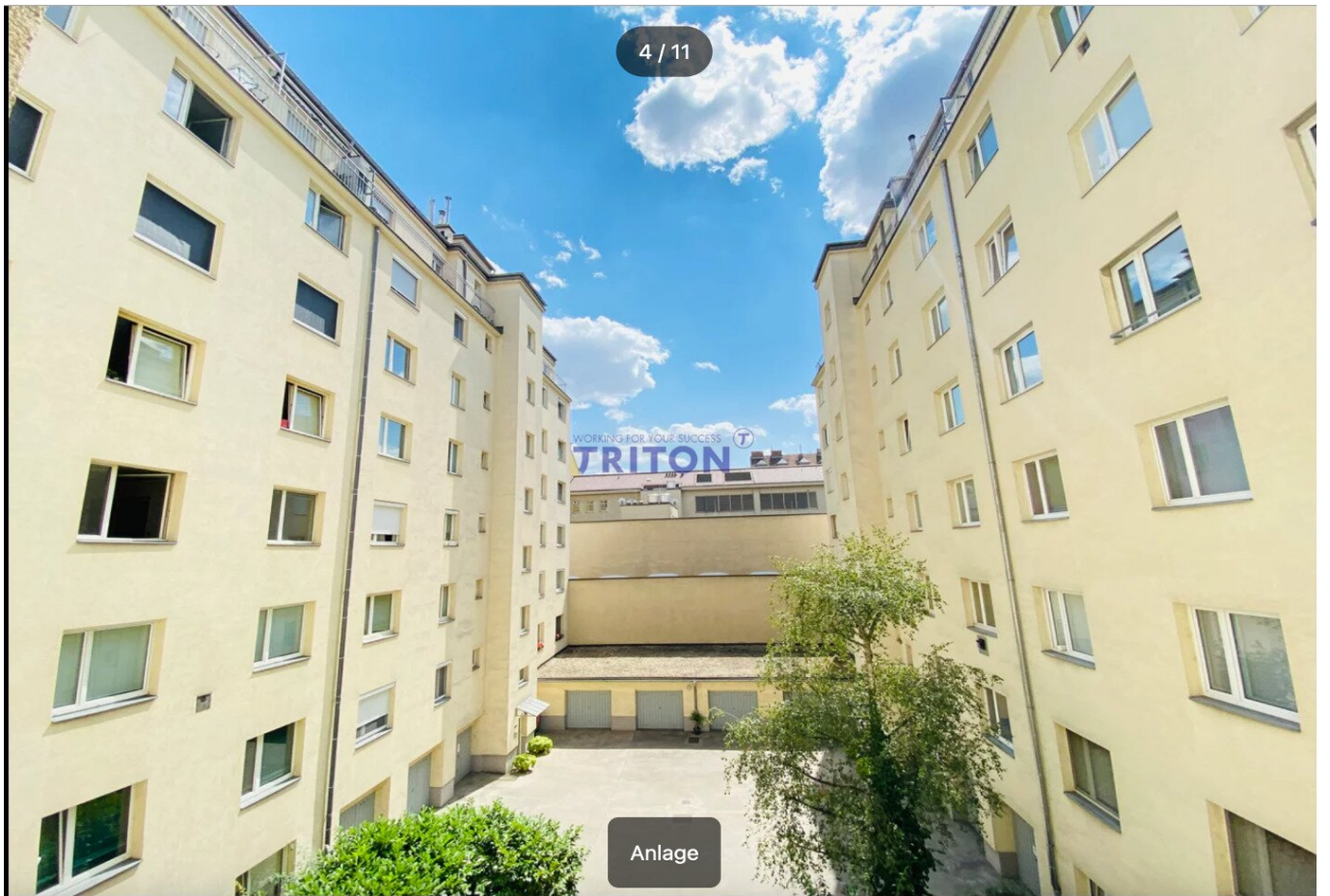


Mag. Bogumila Daum

TRITON Immobilienvermittlungs GmbH
Hutweide 4
7053 Hornstein

T +43 660 5247423





Objektbeschreibung

Wohnfläche: ca. 86 m²

Zimmeranzahl: 3

Lage: Gudrunstraße - zentrale Lage nahe Keplerplatz U1

Baujahr des Wohnhauses: 1960

Sanierung: Wohnungssanierung 2022, thermische Haussanierung 2002

Lift befindet sich im Haus

Zusätzlicher Stauraum: Kellerabteil vorhanden

Raumaufteilung:

Großzügiger Eingangsbereich

Praktischer Abstellraum

Flur, der alle Räume verbindet

Badezimmer mit Dusche, Waschmaschinenanschluss und Fenster

Separates WC mit Fenster

Getrennte, gut ausgestattete Küche

Zwei gemütliche Schlafzimmer und ein Wohnzimmer

Diese Wohnung bietet eine perfekte Kombination aus Komfort und Funktionalität in einer beliebten und gut angebundenen Lage.

Kontaktinformationen:

Für weitere Informationen oder zur Vereinbarung eines Besichtigungstermins kontaktieren Sie bitte:

Frau Bogumila Daum

Telefonnummer: +43 660 5247423

E-Mail: office@triton-immobilienvermittlung.com

Der Vermittler ist als Doppelmakler tätig.

Infrastruktur / Entfernungen

Gesundheit

Arzt <500m

Apotheke <500m

Klinik <500m

Krankenhaus <2.000m

Kinder & Schulen

Schule <500m

Kindergarten <500m

Universität <1.000m

Höhere Schule <2.000m

Nahversorgung

Supermarkt <500m

Bäckerei <500m

Einkaufszentrum <1.000m

Sonstige

Geldautomat <500m

Bank <500m

Post <500m

Polizei <500m

Verkehr

Bus <500m

U-Bahn <500m

Straßenbahn <500m

Bahnhof <500m

Autobahnanschluss <1.500m

Angaben Entfernung Luftlinie / Quelle: OpenStreetMap