

Ihr Geschäft im Botschaftsviertel - Retrochic in der Neulinggasse



Objektnummer: 271543582

Eine Immobilie von Immobiliaris GmbH

Zahlen, Daten, Fakten

Adresse	Neulinggasse
Art:	Einzelhandel
Land:	Österreich
PLZ/Ort:	1030 Wien
Nutzfläche:	63,78 m ²
Heizwärmebedarf:	E 182,40 kWh / m ² * a
Gesamtenergieeffizienzfaktor:	D 2,11
Kaltmiete (netto)	829,14 €
Kaltmiete	928,00 €
Miete / m ²	13,00 €
Betriebskosten:	98,86 €
USt.:	185,60 €
Provisionsangabe:	

3 Bruttomonatsmieten zzgl. 20% USt.

Ihr Ansprechpartner



Andreas Ebner

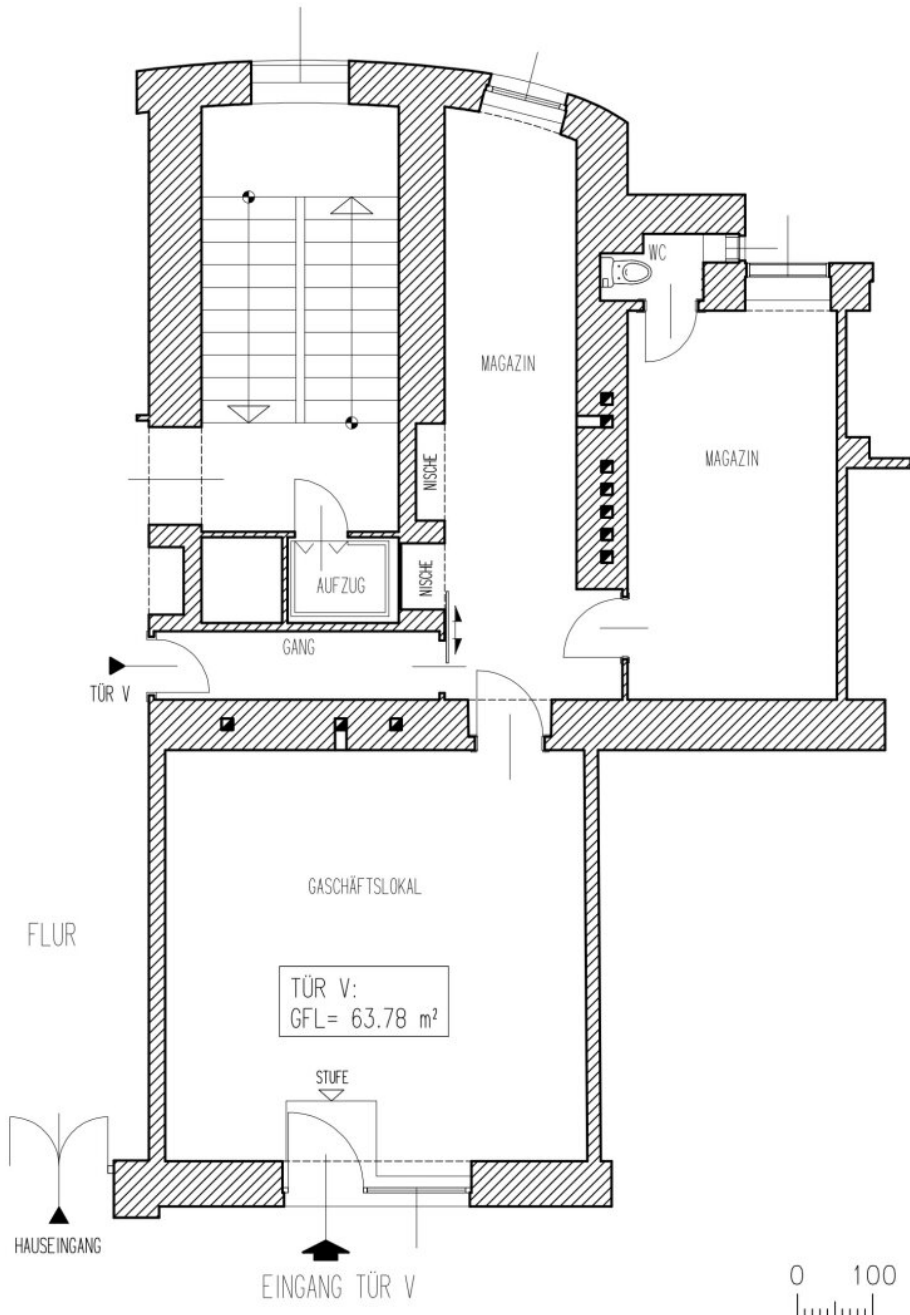
Immobilien GmbH
Rotenturmstraße 17, Top 10
1010 Wien

T +43 660 922 93 92

Gerne stehe ich Ihnen für weitere Informationen oder einen Besichtigungstermin zur







Objektbeschreibung

Sehr geehrte Damen und Herren,

das anzumietende Geschäftsfläche verfügt über ca. **63m²** und befindet sich in **mitten auf der Neulinggasse im Botschaftsviertel des 3. Bezirks**. Zahlreiche diplomatische Vertretungen haben hier Ihren Sitz inmitten der zahlreichen traditionsreichen Stilaltbauten. Aufgrund der zentralen Lage ist das Botschaftsviertel auch als Wohngegend sehr beliebt.

Das Geschäft ist durch die Nähe zur Innenstadt und zum Stadtpark **ideal öffentlich erreichbar**. Durch die zentrale Raumaufteilung ist das Objekt für verschiedene Zwecke gut geeignet und flexibel nutzbar.

Raumaufteilung:

- Strassenseitiger Verkaufsraum
- Magazin/Lagerräume
- WC

Kosteninformationen:

Miete: 13 EUR /m² / Monat netto

Betriebskosten: 1,55 EUR / m² / Monat netto

Kontaktieren Sie uns jederzeit für nähere Informationen oder einen Besichtigungstermin (gerne auch spät abends oder am Wochenende).

Ich freue mich auf Ihre Nachricht!

Wir weisen darauf hin, dass zwischen dem Vermittler und dem zu vermittelnden Dritten ein familiäres oder wirtschaftliches Naheverhältnis besteht.

Der Vermittler ist als Doppelmakler tätig.

Infrastruktur / Entfernungen

Gesundheit

Arzt <250m

Apotheke <250m

Klinik <250m

Krankenhaus <750m

Kinder & Schulen

Schule <250m

Kindergarten <250m

Universität <500m

Höhere Schule <750m

Nahversorgung

Supermarkt <250m

Bäckerei <250m

Einkaufszentrum <1.000m

Sonstige

Geldautomat <500m

Bank <500m

Post <250m

Polizei <500m

Verkehr

Bus <250m

U-Bahn <500m

Straßenbahn <500m

Bahnhof <500m

Autobahnanschluss <2.250m

Angaben Entfernung Luftlinie / Quelle: OpenStreetMap