

Familienhaus oder Wohnen und Arbeiten an einem Ort mit nettem Garten in Zwettl zu verkaufen



Straßenansicht

Objektnummer: 102

Eine Immobilie von APA Die Bessermacher GmbH

Zahlen, Daten, Fakten

Art:	Haus - Einfamilienhaus
Land:	Österreich
PLZ/Ort:	3910 Zwettl-Niederösterreich
Baujahr:	1900
Zustand:	Sanierungsbeduerftig
Alter:	Altbau
Wohnfläche:	180,00 m ²
Zimmer:	6
Bäder:	2
WC:	2
Terrassen:	1
Stellplätze:	1
Garten:	197,00 m ²
Keller:	5,00 m ²
Heizwärmebedarf:	G 322,90 kWh / m ² * a
Gesamtenergieeffizienzfaktor:	F 3,28
Kaufpreis:	168.000,00 €

Ihr Ansprechpartner

Walter Nossek

APA Die Bessermacher GmbH
Schinnaglgasse 12/3/R2
1160 Wien

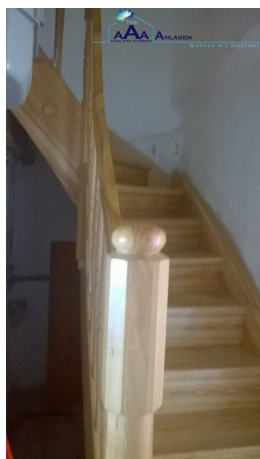
T +43 676 88 999 988
H +43 676 88 999 988

Gerne stehe ich Ihnen für weitere Informationen oder einen Besichtigungstermin zur Verfügung.



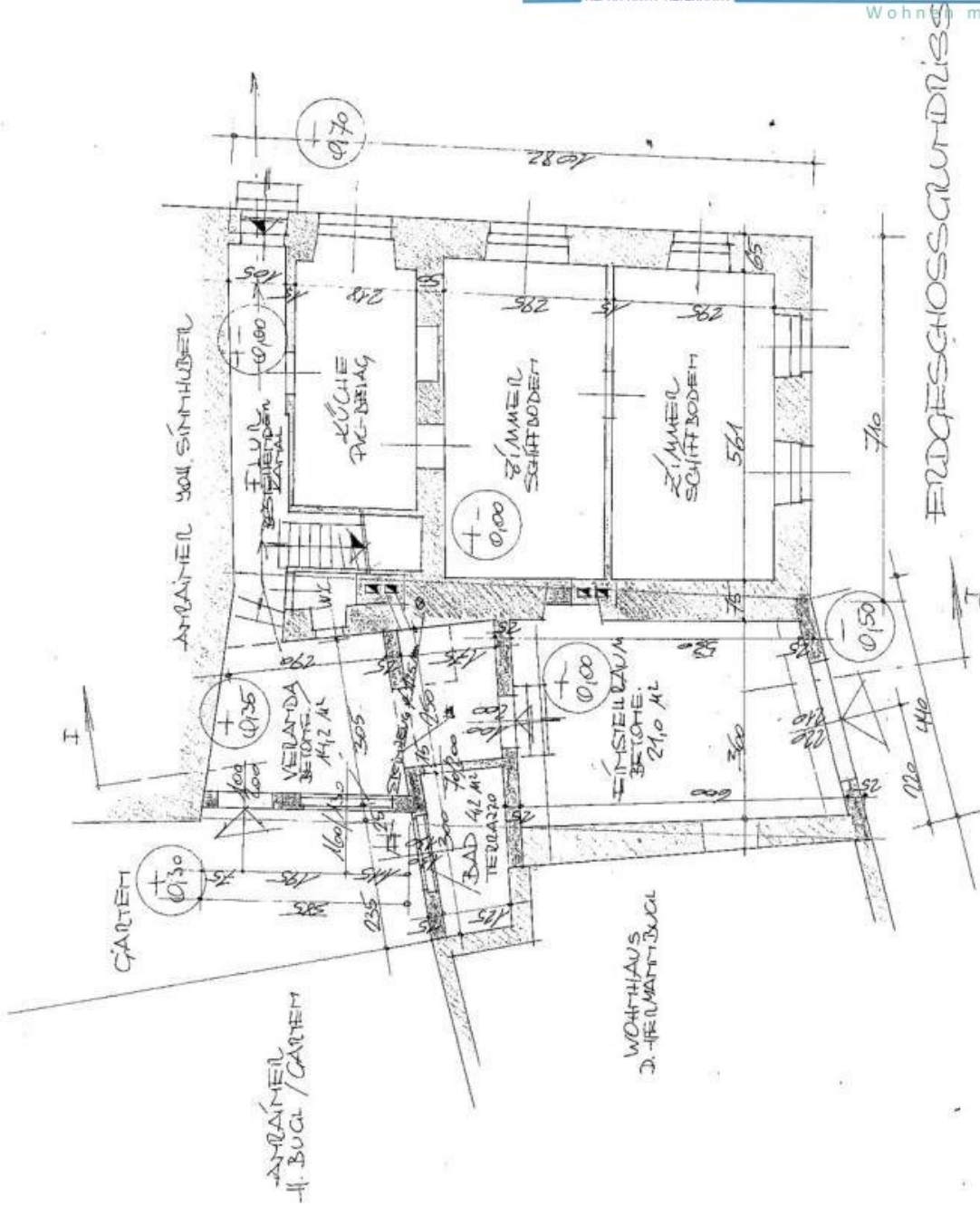












Objektbeschreibung

Ein-oder Mehrfamilienhaus mit nettem Garten außerhalb der Hochwasserzone und dennoch am Kamp

Das Haus bietet unterschiedliche Nutzungsmöglichkeiten. Als Einfamilienhaus oder Zweifamilienhaus oder Arbeiten und Wohnen am gleichen Ort.

Im Erdgeschoß befindet sich eine Wohneinheit, mit Küche, WC und Bad, die auch als Büro genutzt werden kann. Im Obergeschoß sind vier schöne Zimmer, ein weiteres WC und ein Bad mit Dusche. Daraus könnte eine zweite Wohneinheit entstehen.

Es bedarf einiger Sanierungsarbeiten im Zuge deren man sich sein eigenes Wohlfühlheim gestalten kann.

Der kleine Garten mit eigenem Brunnen bietet alle Möglichkeiten - vom Selbstversorger bis zum Blumenmeer. Die Garage ist vom Haus aus begehbar.

Direkt vom Eigentümer

Wir weisen darauf hin, dass zwischen dem Vermittler und dem zu vermittelnden Dritten ein familiäres oder wirtschaftliches Naheverhältnis besteht.

Infrastruktur / Entfernungen

Gesundheit

Arzt <500m

Krankenhaus <1.500m

Apotheke <1.000m

Klinik <1.500m

Kinder & Schulen

Schule <500m

Kindergarten <500m

Höhere Schule <500m

Nahversorgung

Supermarkt <500m
Bäckerei <1.000m
Einkaufszentrum <1.500m

Sonstige

Bank <500m
Geldautomat <1.000m
Polizei <1.000m
Post <1.000m

Verkehr

Bus <500m
Autobahnanschluss <1.500m

Angaben Entfernung Luftlinie / Quelle: OpenStreetMap